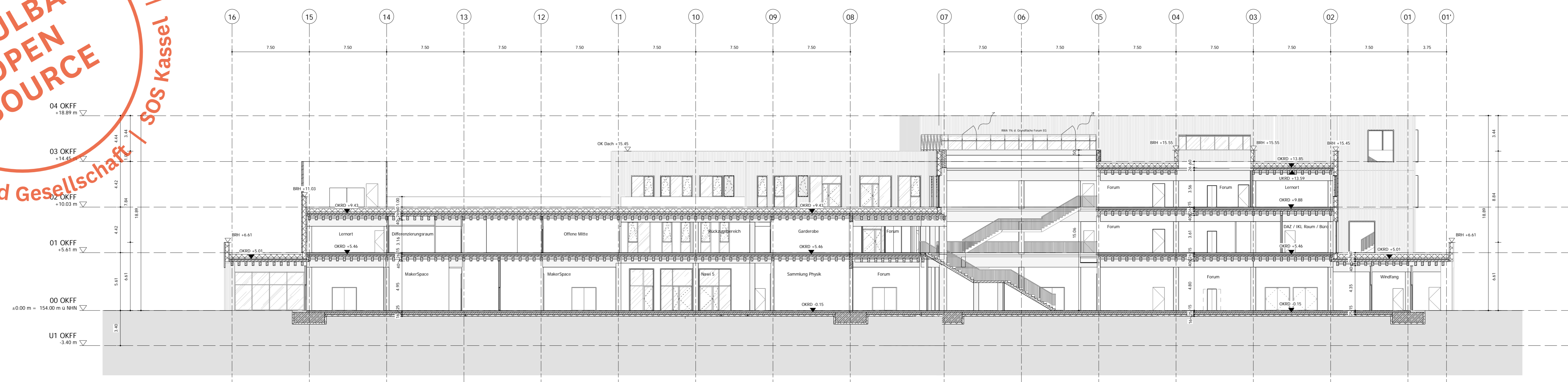


Montag Stiftung Jugend und Gesellschaft / SOS Kassel

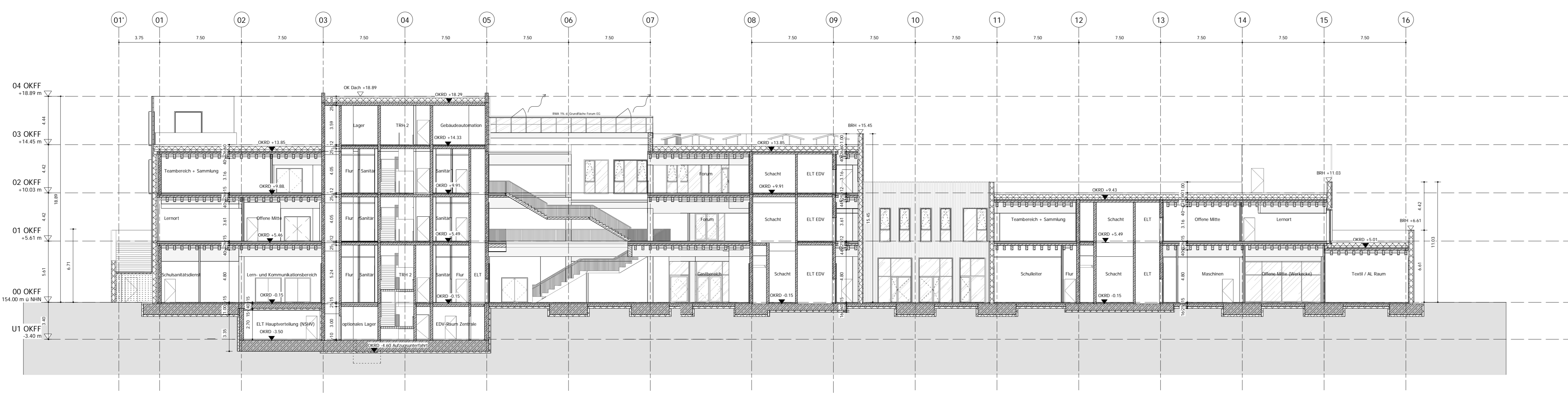
2024

SCHULBAU
OPEN
SOURCE

Legende			
	Hohl		Leichtbauwand
	Betonfertigteil		Mauerwerk
	Stahlbeton		Dämmung
	WU-Beton		
	Bodenbruch		OKFF Oberkante Fertigfußboden
	Bauteilverdeckt		OKRD Oberkante Fertigdecke
	Bauteilgrenze über Schnittebene		UKRD Unterkante Fertigdecke
	Flurdeckengrenze		UKFD Unterkante Fertigdecke
	Baugrenze		BRH Brüstungshöhe
	Identiert		OKFF Oberkante Fertigfußboden
			OKRD Oberkante Fertigdecke



Schnitt A-A'



Schnitt B-B'

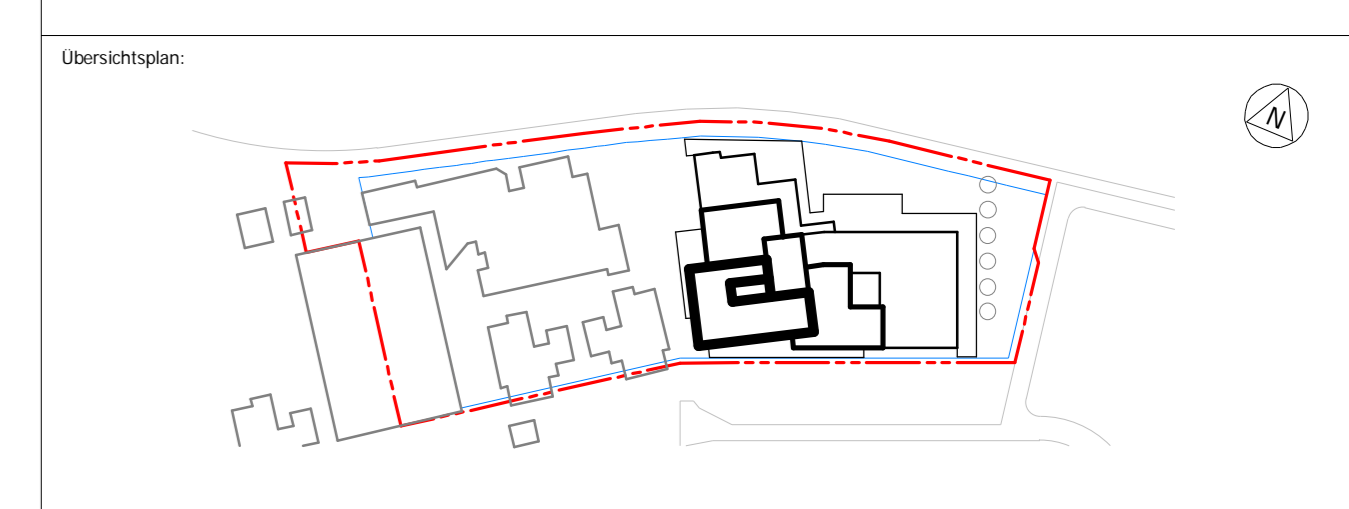


Schnitt 1-1'

02	18.11.2022	CFM	Prüfung Vorverkauf / LPH 2
01	08.11.2022	CFM	Design Freeze
00	21.10.2022	CFM	Arbeitsentwurf
Rev.	Datum	Von	An
			Planänderung

Titel:
0500_ARC_2_1100_SC_XX_02_P.dwg / pdf

Alle Mes- und Flächenangaben müssen vor der Bauausführung auf 0% geprüft werden.
Berechnungen von den für die Zeichnung angegebenen Mäßen sind zur Beweispflicht notwendige Anpassung der Maße müssen vor der Bauausführung dem Architekten bei der Bauabnahme zu Kontrolle vorgelegt werden.
Wenn nicht anders angegeben ist die Maßangabe in Meter.
Inhaber des Urheberrechts dieser Zeichnung ist C.F. Möller Architects Deutschland GmbH.



Bauherr/ Auftraggeber: Stadt Kassel Immobilien GmbH & Co. KG
Obere Königstraße 8
34113 Kassel
entworfen durch
CFM Projektentwicklung GmbH

Kooperationspartner: Montag Stiftung Jugend und Gesellschaft
Rathenow 5
53713 Bonn

Planverfasser: C.F. Möller Denmark A/S
Europapark 2
8000 Arhus C
Danmark
www.kasselmoller.com

Fachplaner:

Fachplaner:

BauherrInnen: Offene Schule Waldau, Kassel (OSW)	Projekt-Nr.: 10145	Lageplan-Nr.: 0500
Maßstab: 1 : 200	Format: B41 X 1189	Leitungsphase: Vorplanung / LPH 2
Planmaß:	Datum: 18.11.2022	Gezeichnet von: CFM

Schnitte A-A', B-B', 1-1'

Datenschlüssel:
0500_ARC_2_1100_SC_XX_02_P