

Montag Stiftung Jugend und Gesellschaft
SCHULBAU
OPEN
SOURCE
2024 | 11. Kassel

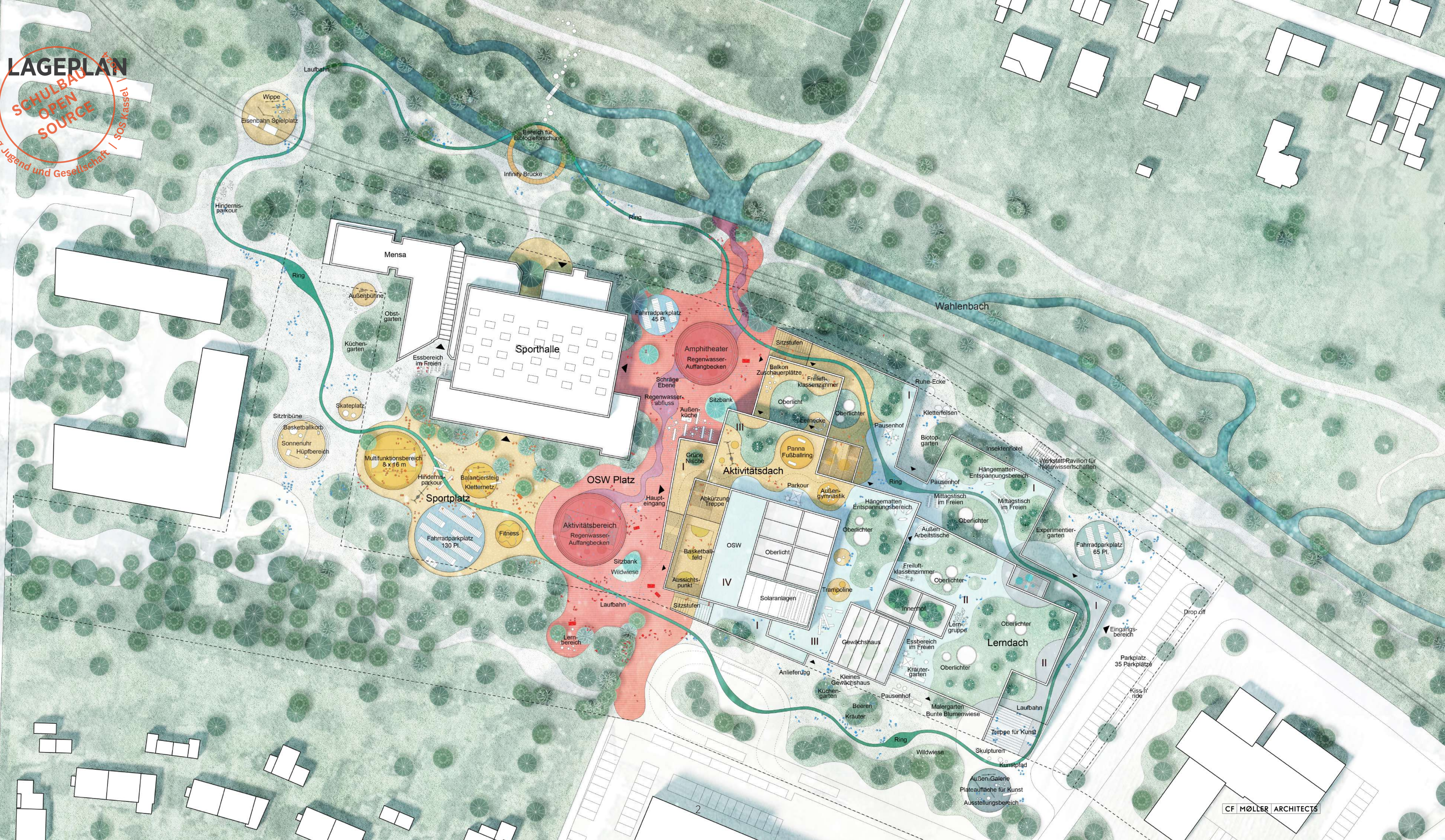


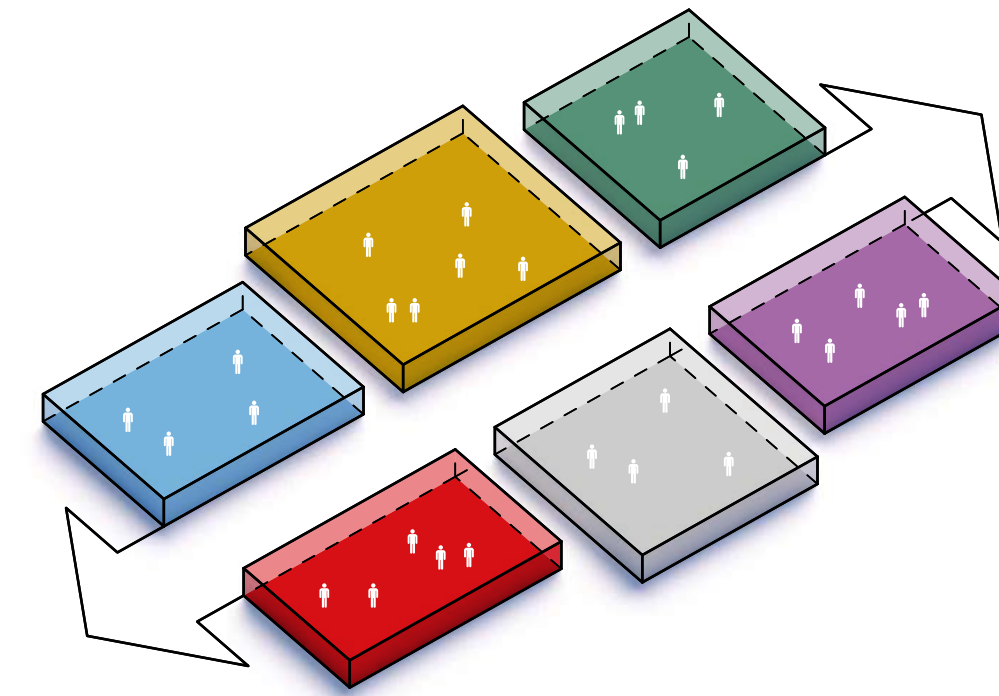
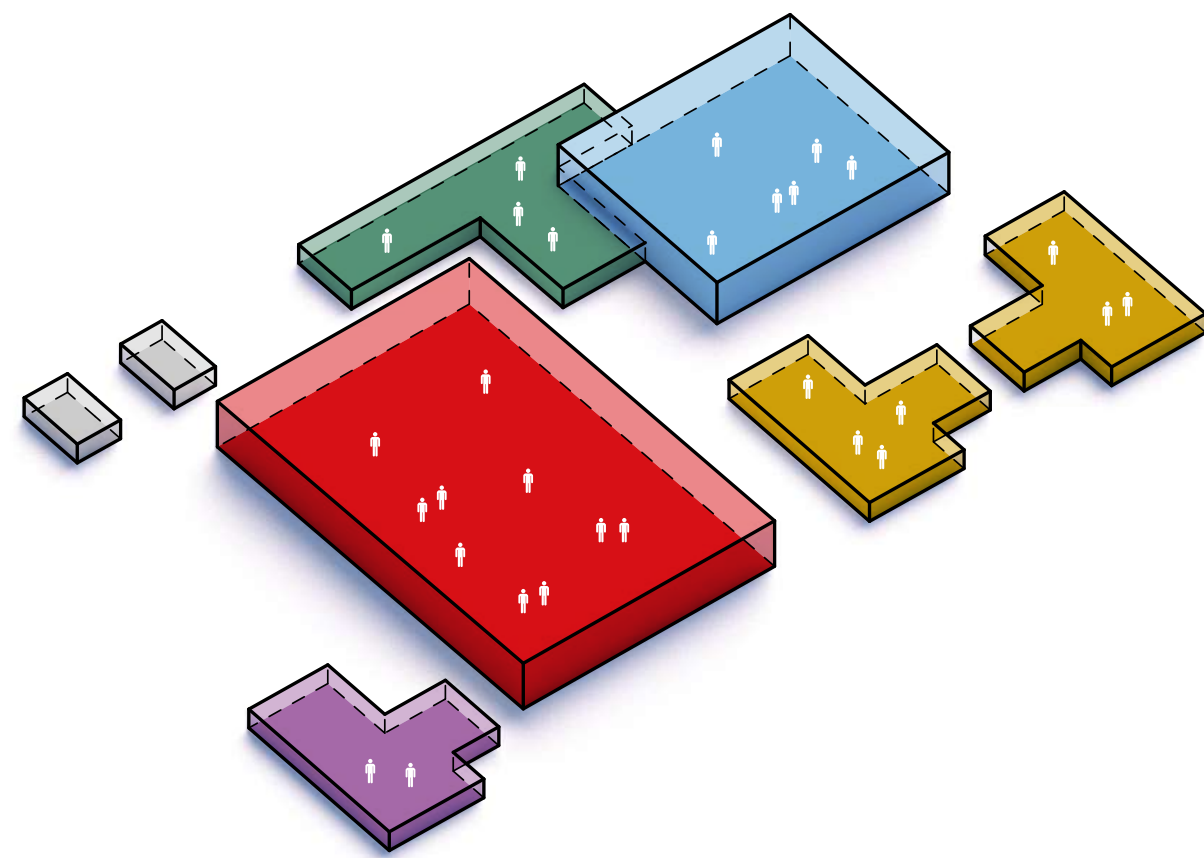
CF MØLLER
ARCHITECTS

LAGERPLAN

SCHULBAD
OPEN
SOURCE

Montage-Stiftung Jugend und Gesellschaft / SOS Kassel



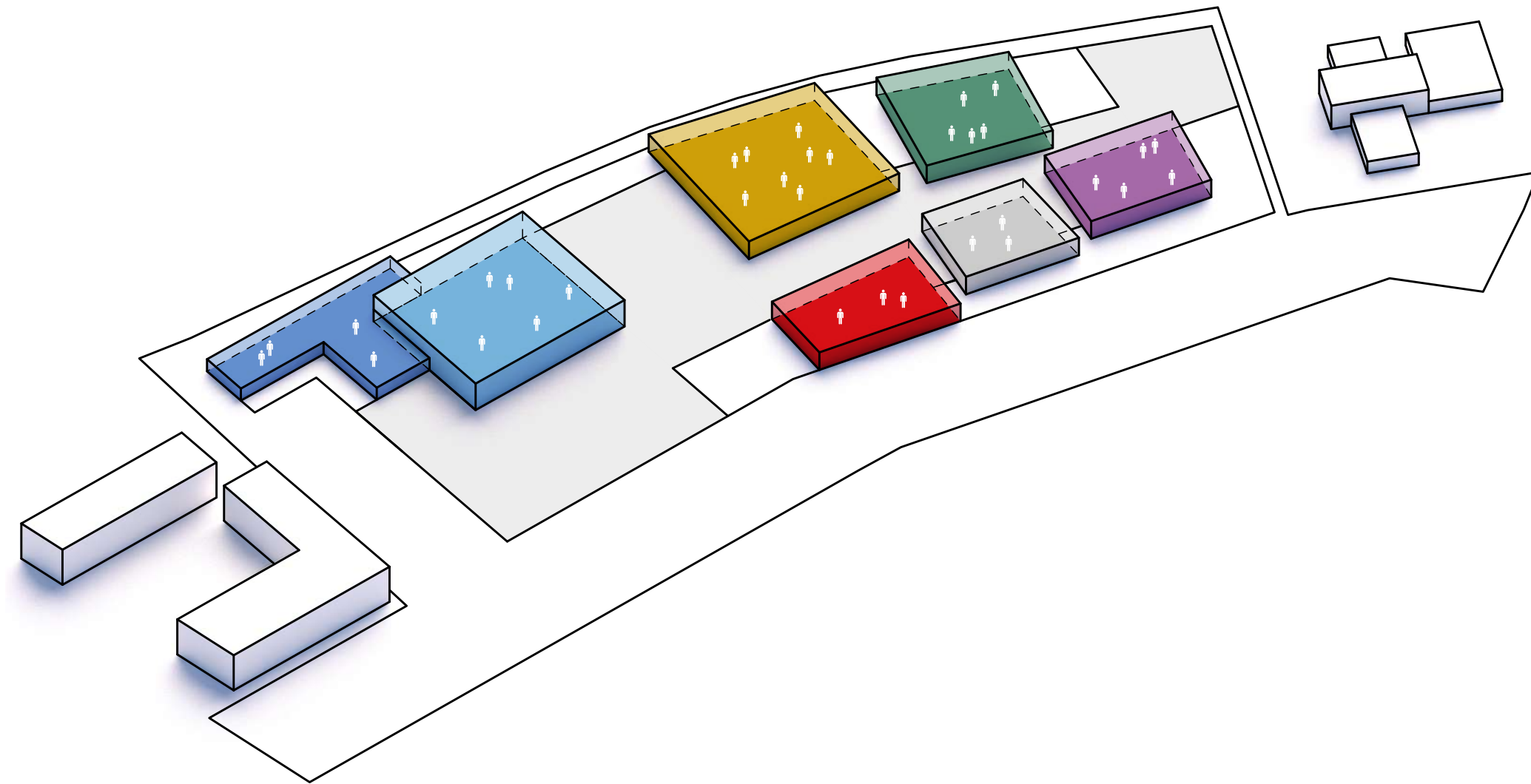


VORHANDENE BEDINGUNGEN

Die Einrichtungen der Schule sind auf verschiedene Gebäude verteilt

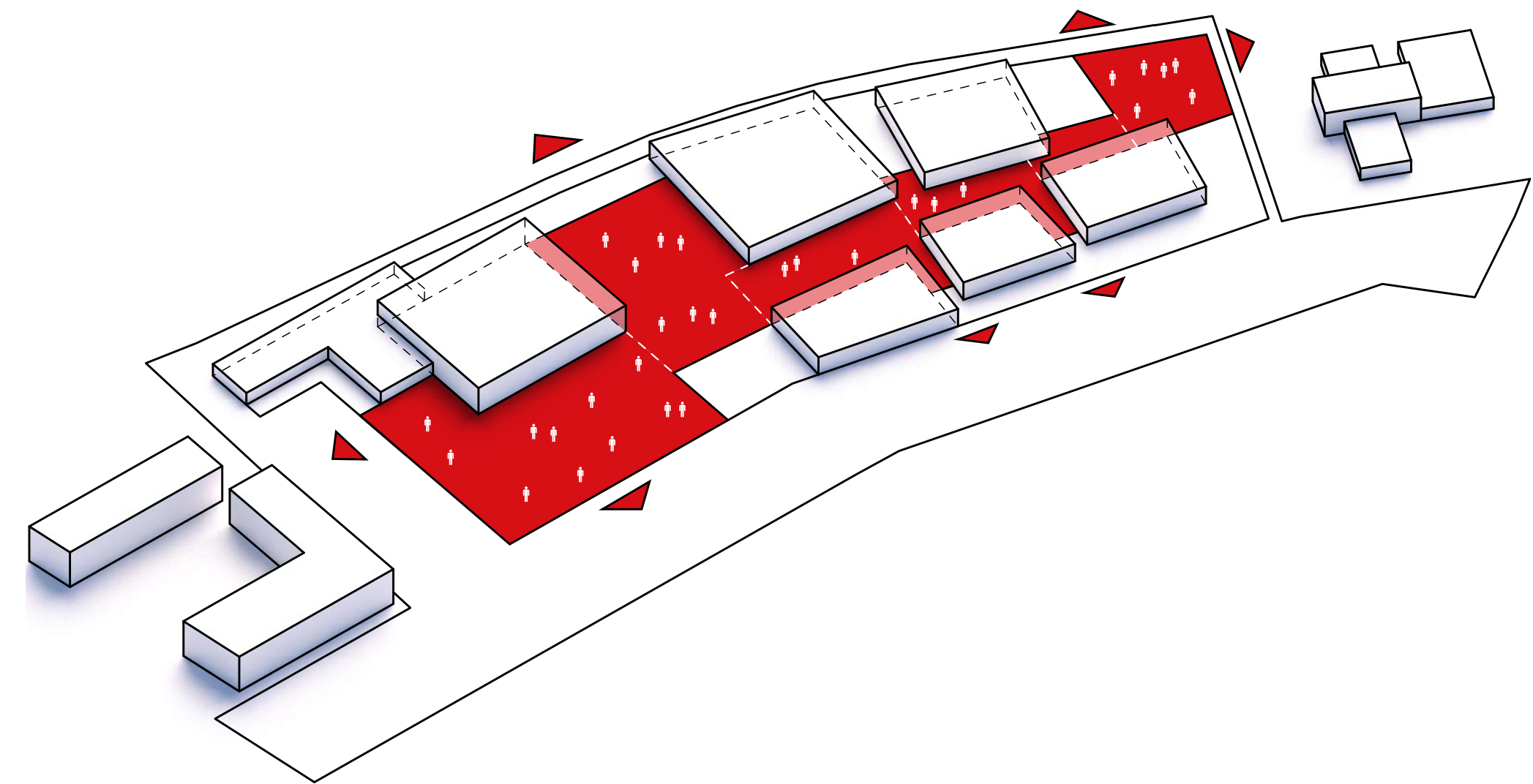
ORGANISATION VON FUNKTIONEN

Schulfunktionen, welche entlang einer neuen städtischen Straße organisiert sind



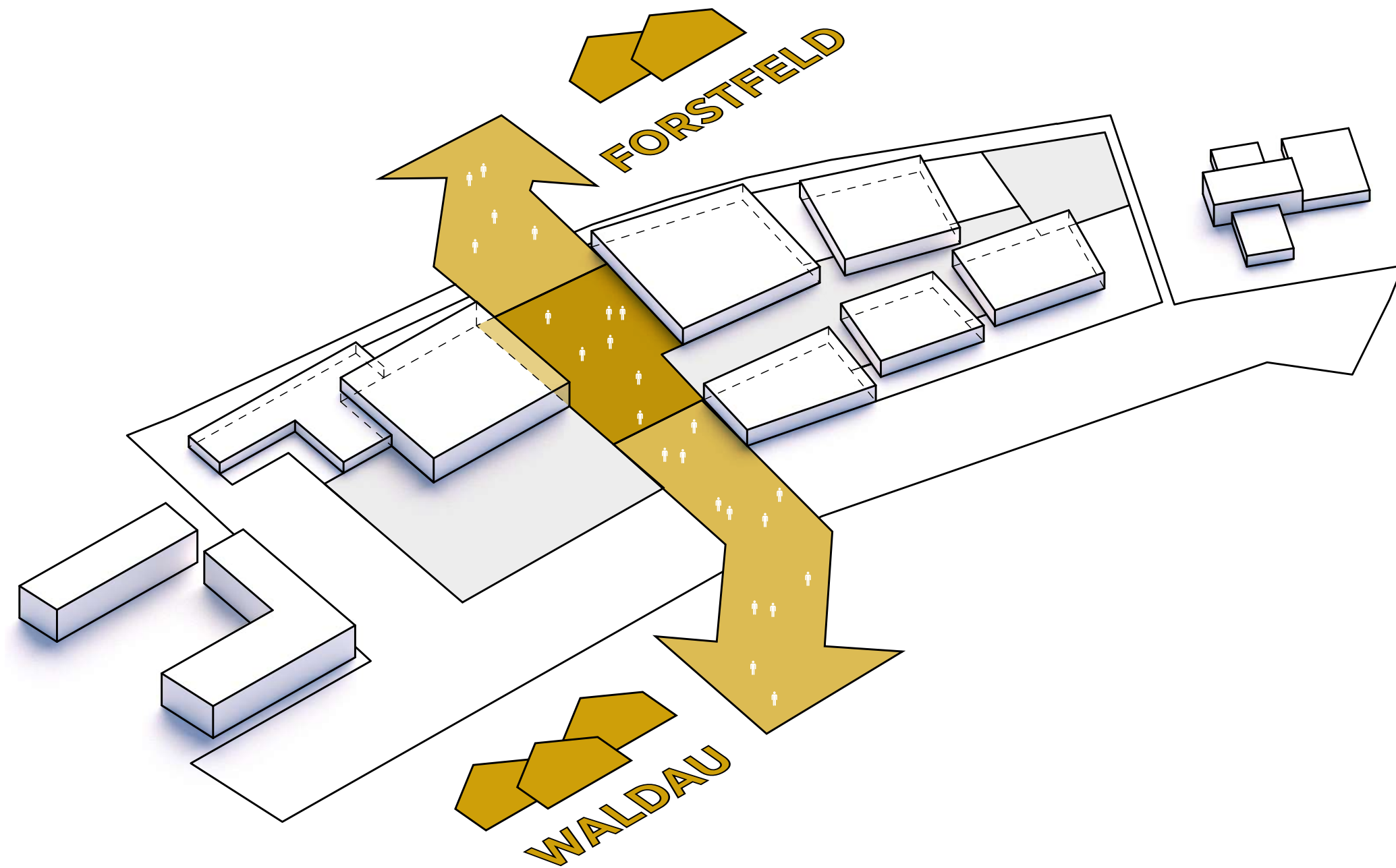
5 NEUE CLUSTER

Die Erdgeschossfunktionen sind entlang der neuen Straße in 5 Clustern angeordnet, welche der gebogenen Form des Grundstücks im Norden folgen.



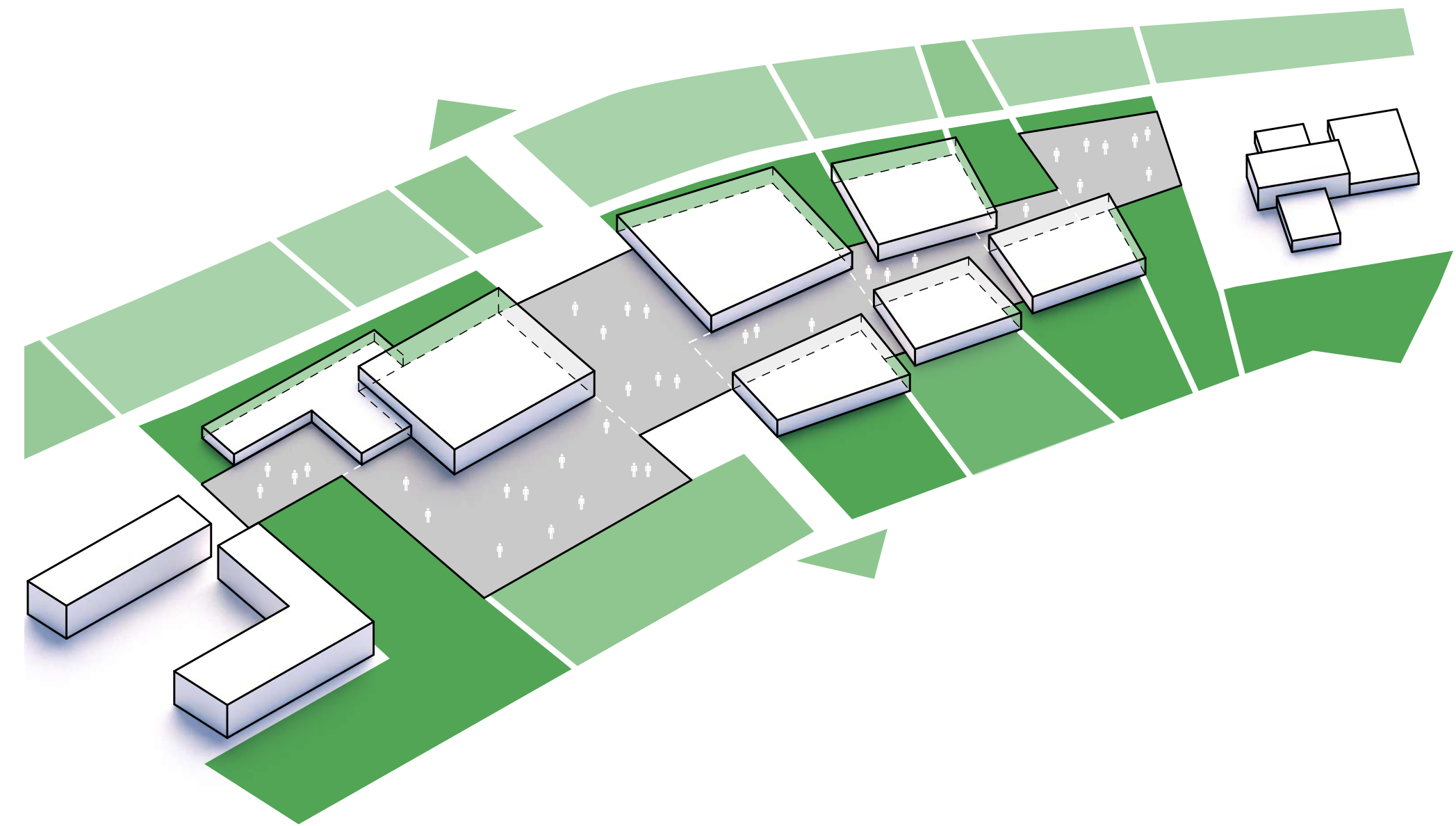
VERBINDUNGEN ZU ALLEN SEITEN

Die durchgehende innere Straße verbindet die Schule mit allen Richtungen. Seitliche Eingänge schneiden zwischen den Clustern im Erdgeschoss ein, wodurch eine Reihe kleinerer informeller Passagen entsteht.



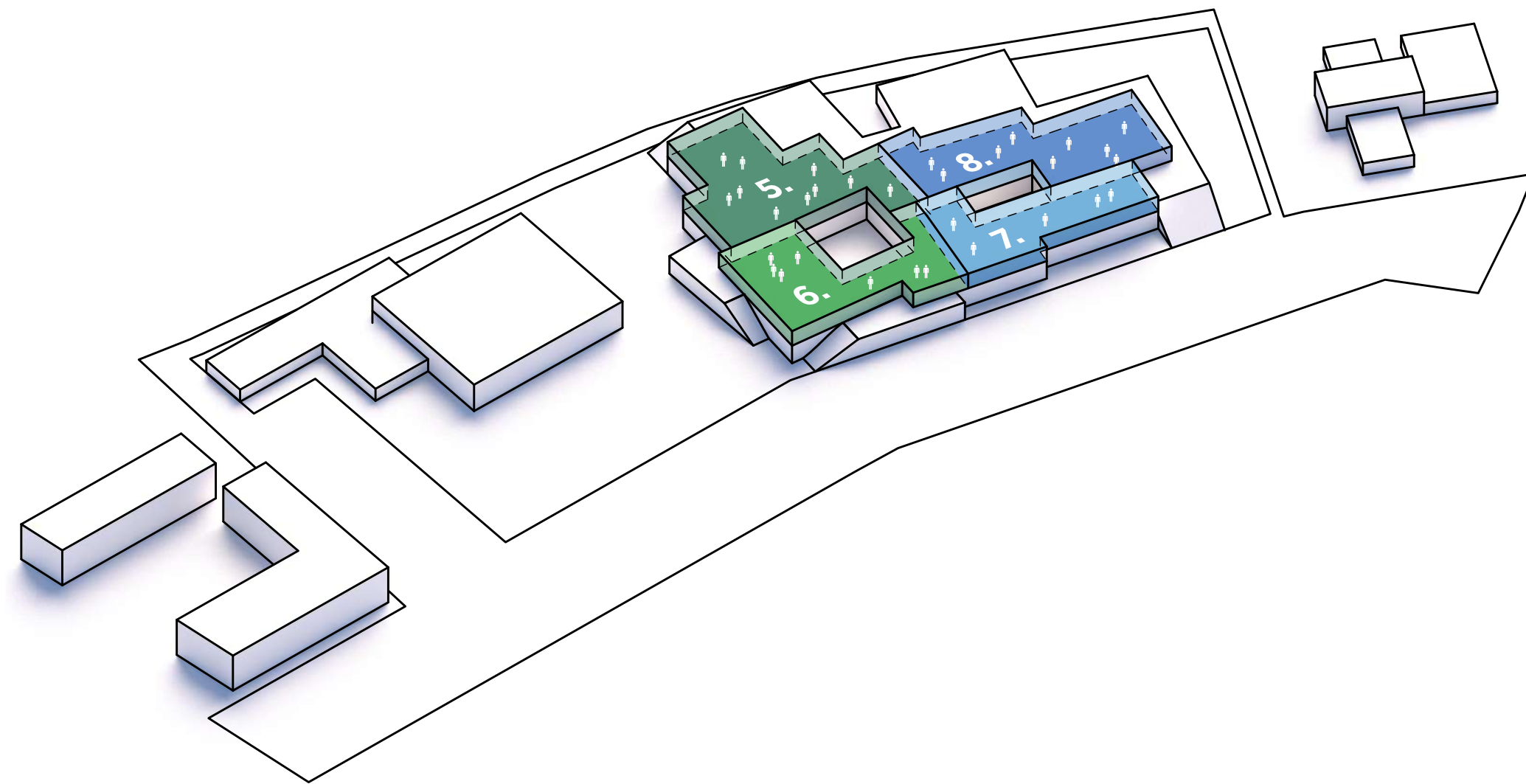
SCHULPLATZ - VERBINDUNG VON FORSTFELD UND WALDAU

Der Schulplatz wird der Eingangsbereich der Schule sein und den täglichen Fluss zur und von der Schule mit dem bestehenden Menschenfluss der Umgebung vereinen. Die Kreuzung wird als Bindeglied zwischen dem neuen Schulgebäude und dem bestehenden Sportgebäude der Schule dienen und gleichzeitig eine Verbindung zwischen Waldau und Forstfeld schaffen.



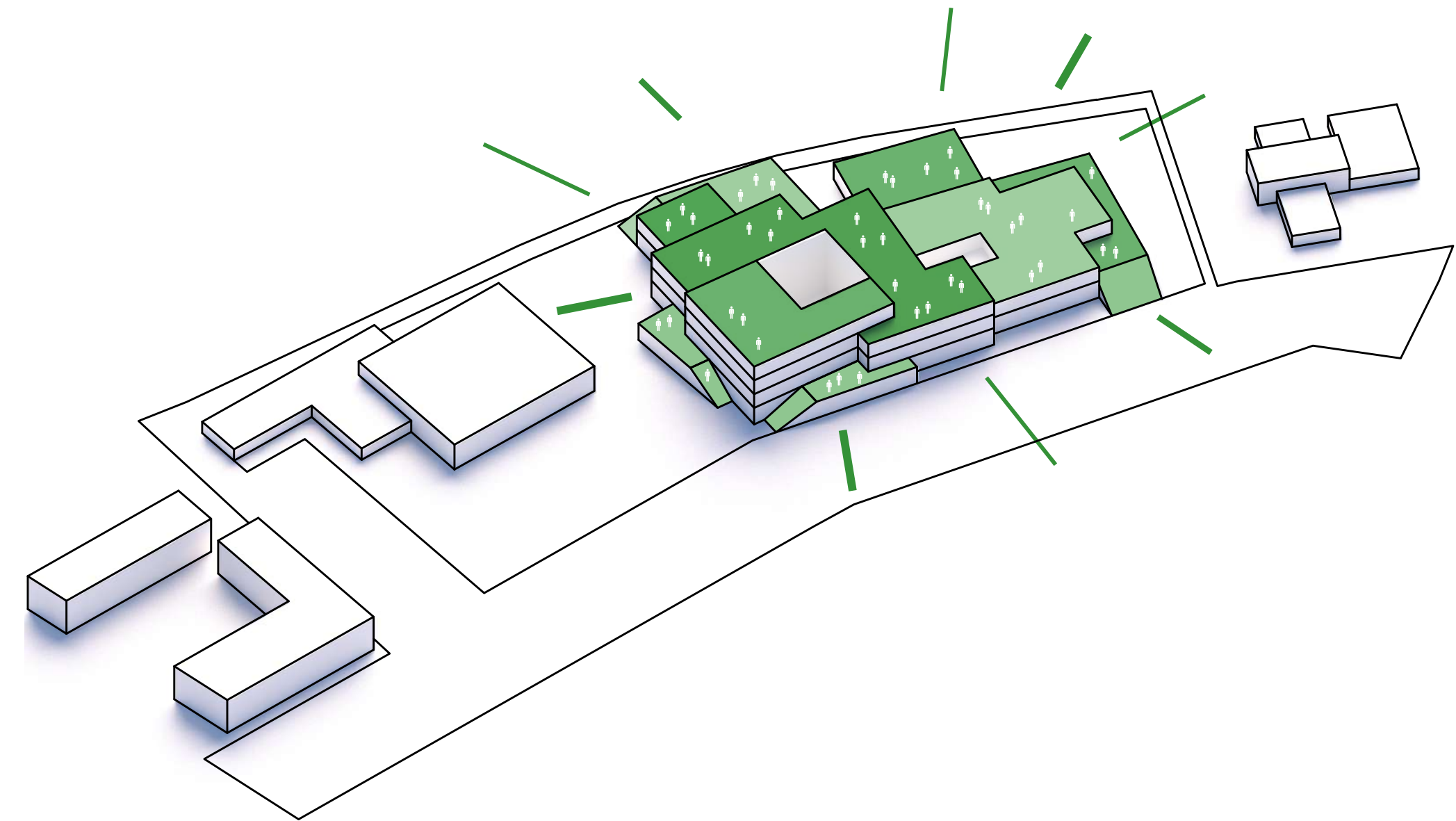
DIE STÄDTISCHE STRASSE UND DIE UMLIEGENDE NATUR

Die durchgehende Stadtstraße wird durch die umgebende Natur ergänzt, so dass alle Funktionen im Erdgeschoss einerseits an die zentrale Straße angeschlossen sind und andererseits einen Ausblick und die Möglichkeit der direkten Bewegung ins Grüne haben.



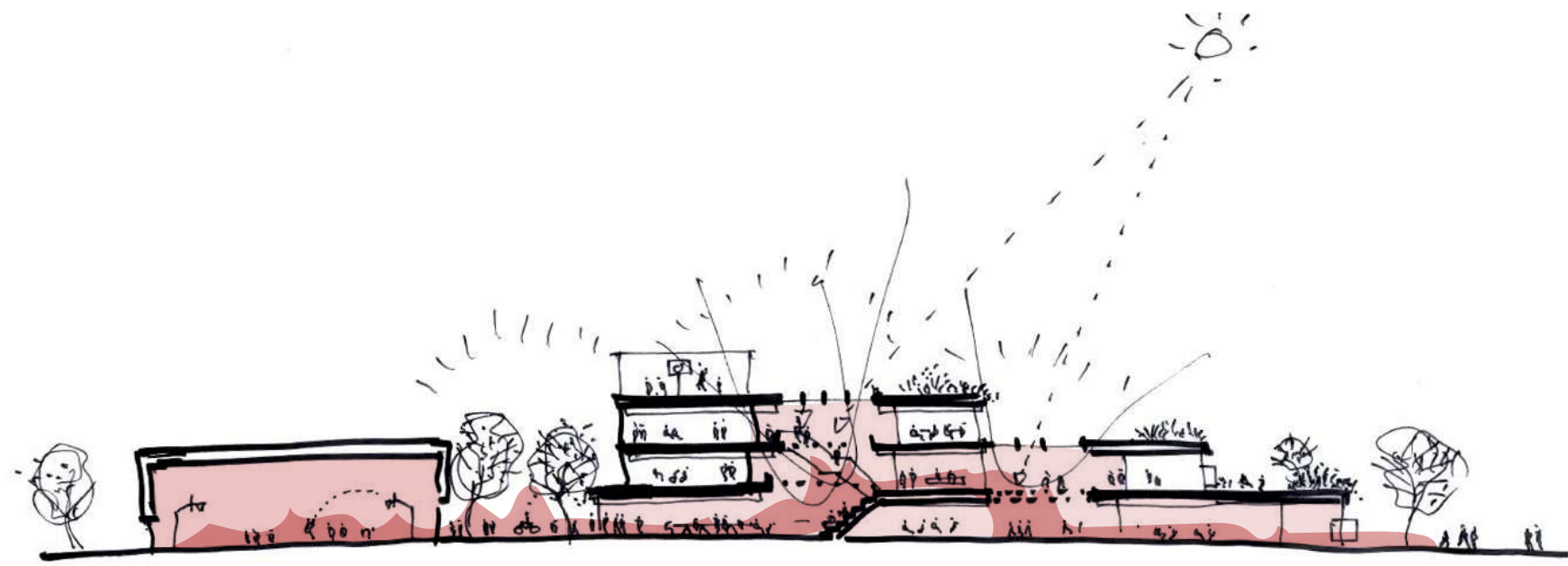
LEHREINRICHTUNGEN IM 1. OBERGESCHOSS

Die beständigen Unterrichtseinheiten der Schule werden als jahrgangs-übergreifende Cluster über der gemeinsamen Basis der Schule "gehoben". Im ersten Obergeschoss werden Unterrichtsräume für die 5., 6., 7. und 8. Klassen geschaffen.



EINE GRÜNE DACHTERRASSENLANDSCHAFT

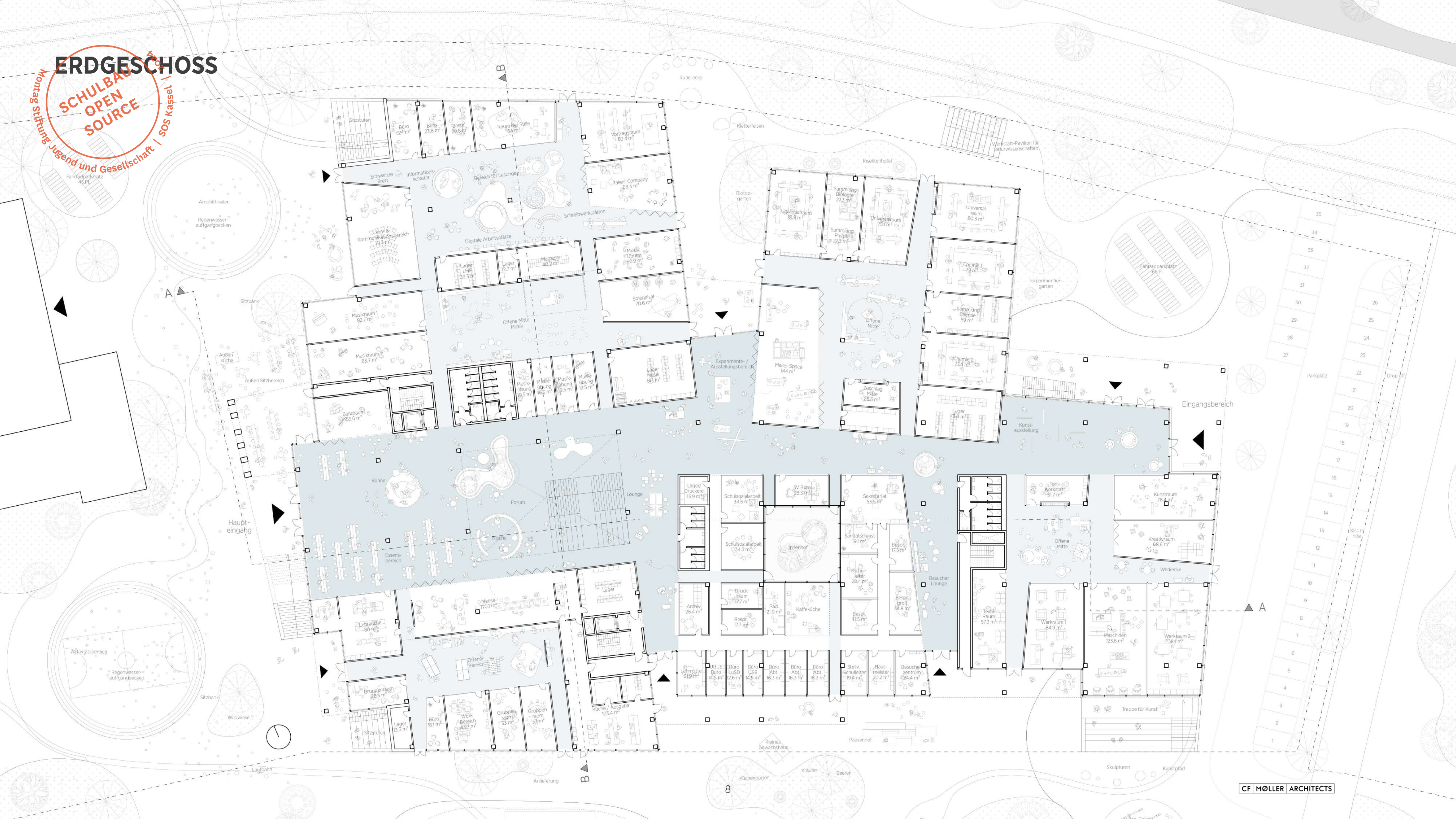
Das Dach der Schule wird als durchgängig begrünte Dachlandschaft angelegt, welches Möglichkeiten für naturnahe Lernräume im Freien schafft. Es soll einen Ort für Sport, Lernen, Spielen und Ruhe schaffen.



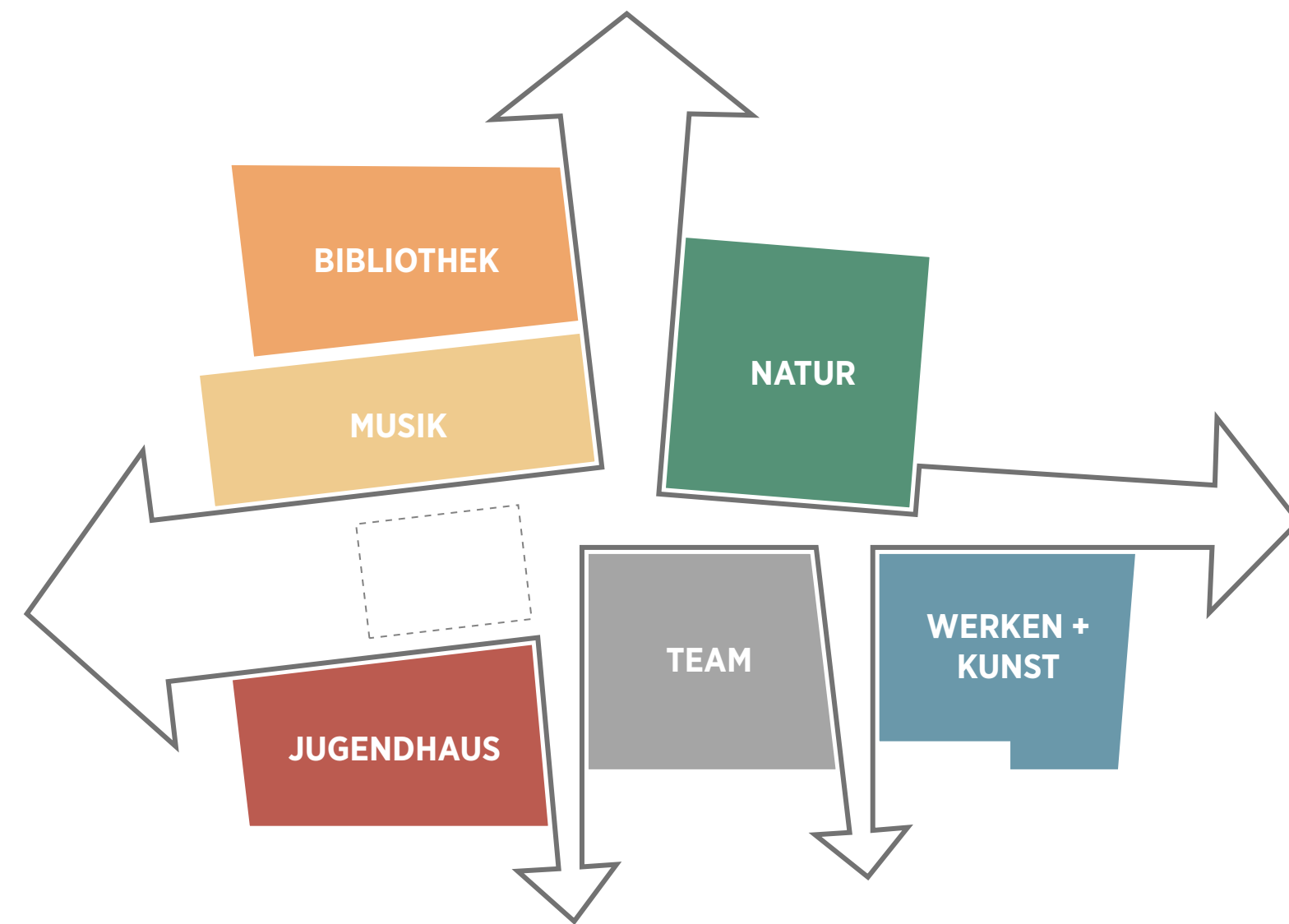
ERDGESCHOSS

SCHULBAU
OPEN
SOURCE

Montag Stiftung Jugend und Gesellschaft | SOS Kassel

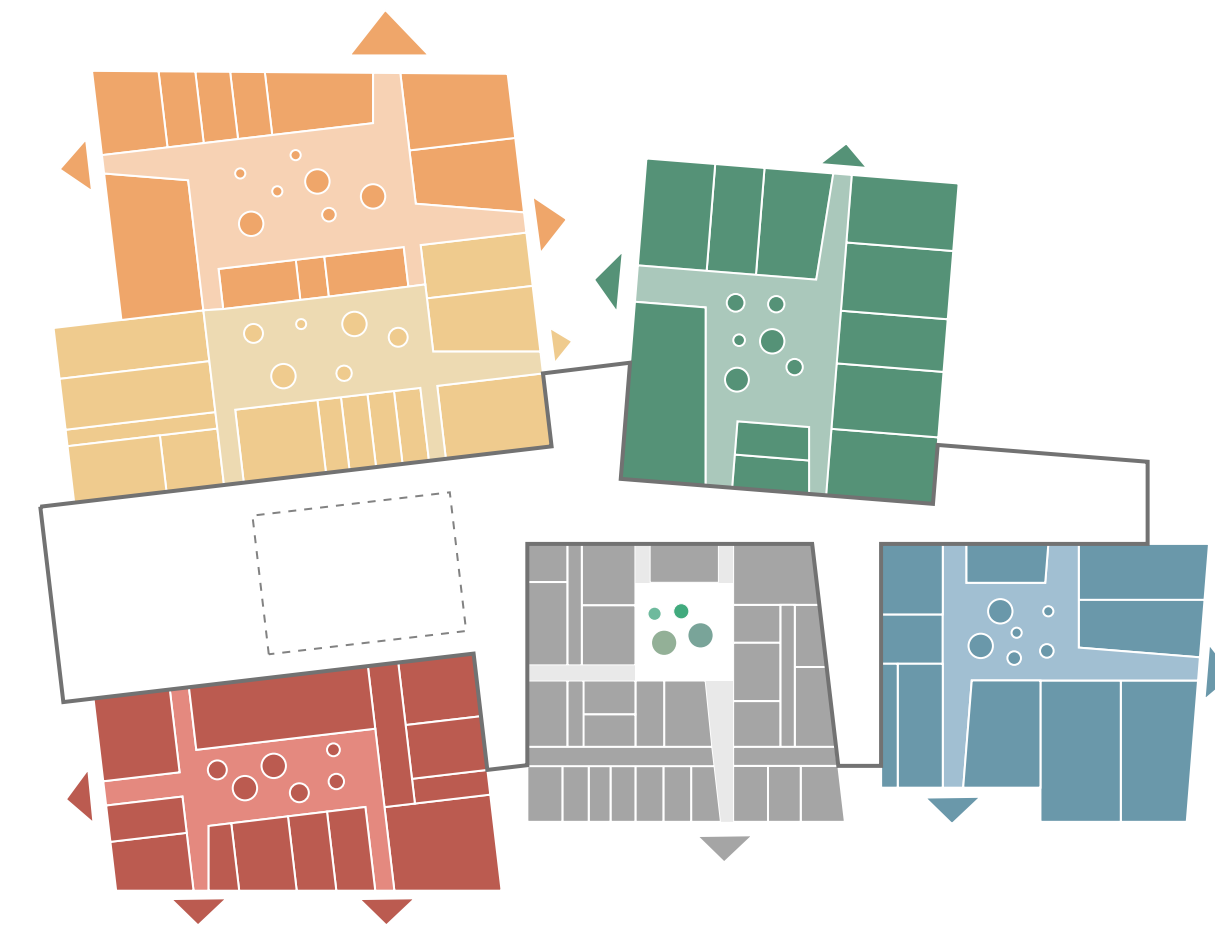






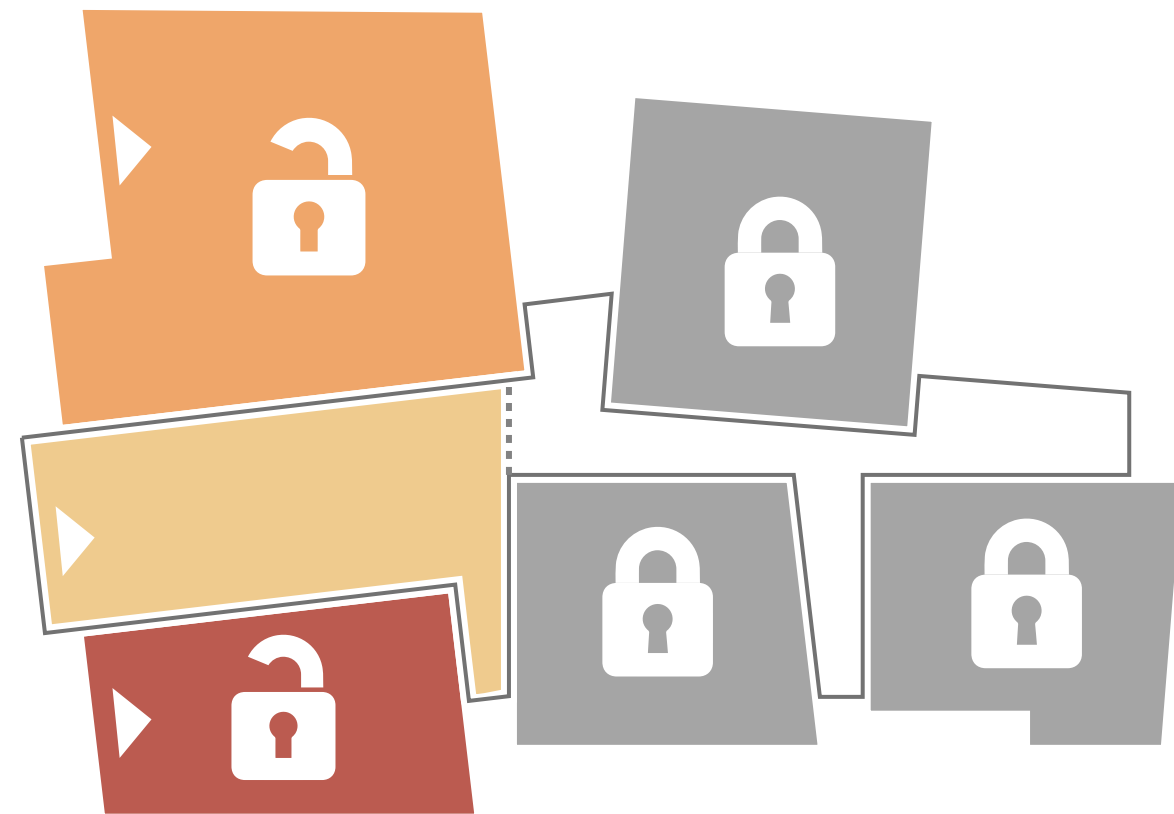
VERKNÜPFUNG VON FUNKTIONEN IM GRUNDRISS

Im Erdgeschoss befinden sich alle zur Öffentlichkeit gerichteten Funktionen der Schule sowie die Verwaltung und spezielle Lernbereiche in Form von Fachunterrichtsbereichen. Die Schule wird offen und mit einem 360 Grad Kontakt in alle Richtungen wahrgenommen.



ZUGÄNGE UND BLICKE IN DIE UMGEBUNG

Von allen Clustern aus gibt es einen direkten Blick und Zugang zur umliegenden Natur.



“FRONTSTAGE”-BEREICH DER SCHULE

Das Jugendzentrum und die Bibliothek befinden sich auf beiden Seiten der inneren Straße und haben unabhängige Eingänge zum Vorplatz, was die Möglichkeit unabhängiger, an die Bedürfnisse der jeweiligen Bereiche angepasster Öffnungszeiten unterstützt. Die Lage um den innerstädtischen Korridor ermöglicht es, dass die Einrichtungen in der Vorderbühne sowohl zusammenfließen als auch einzeln funktionieren können, was eine flexible und breite Nutzung der Einrichtungen über den Tag hinweg gewährleistet.

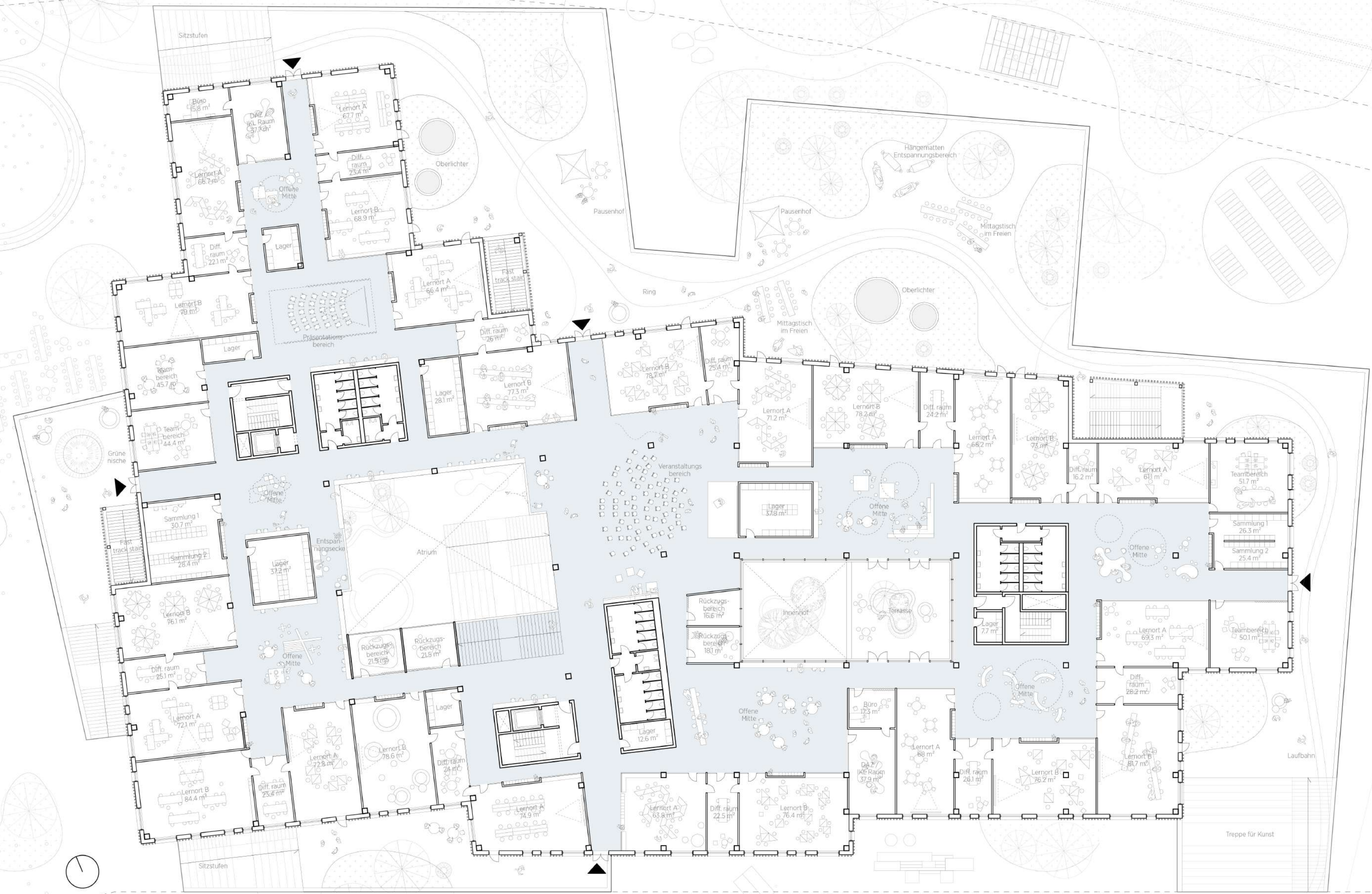


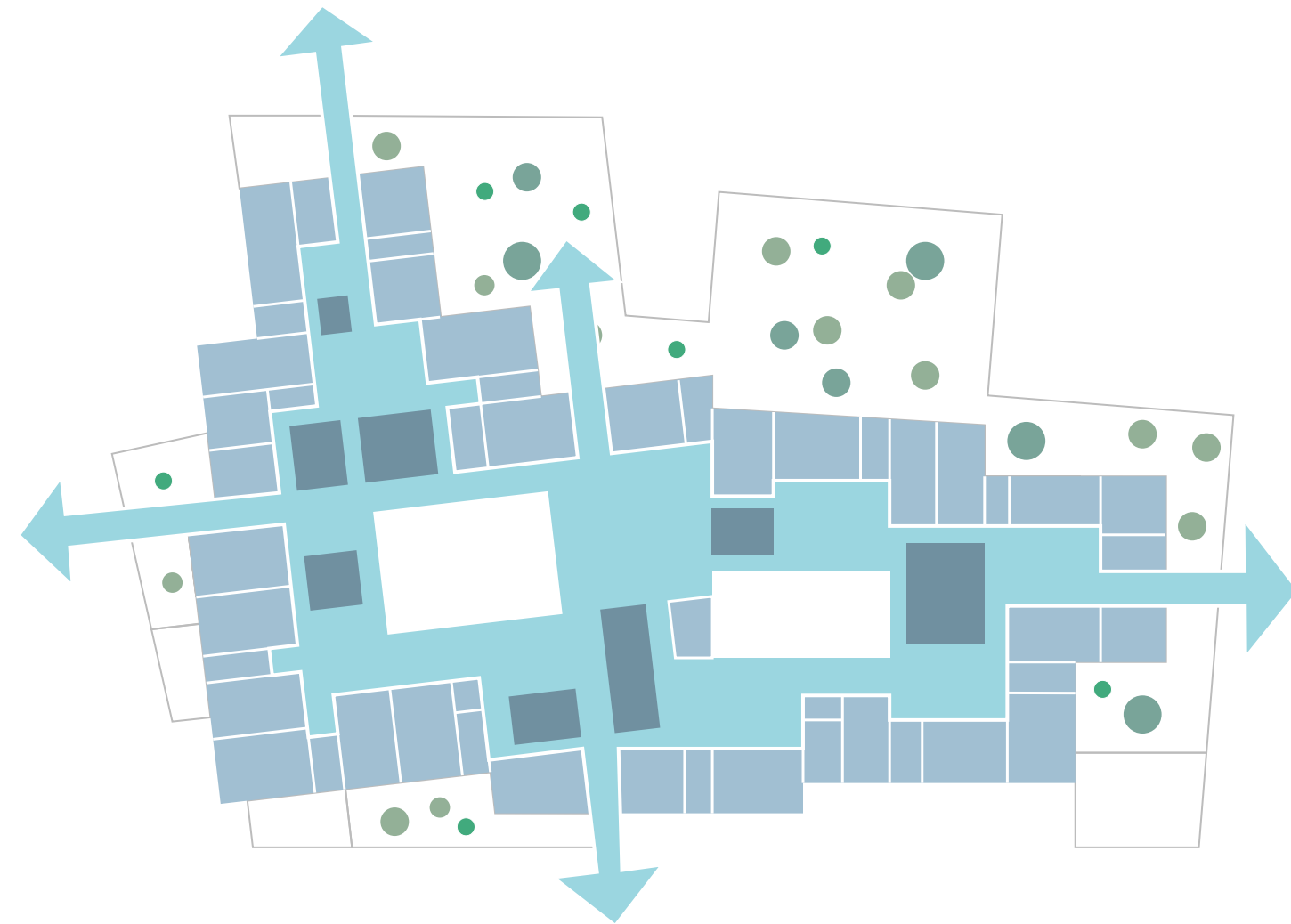
FLEXIBLES ÖFFNUNGSANGEBOT

Die verschiedenen Cluster können einzeln geschlossen werden, so dass die Anwohner einen Teil des Erdgeschosses der Schule nach den Unterrichtsstunden nutzen können, ohne andere Bereiche zu beeinträchtigen. Auf diese Weise ist eine zukünftige flexible Nutzung der Erdgeschossräume außerhalb der Schulöffnungszeiten gewährleistet.

1. OBERGESCHOSS

SCHULBAU
OPEN
SOURCE
Montag Stiftung Jugend und Gesellschaft | SOS Kassel





ZUGÄNGE UND AUSBLICKE ZU DACHTERRASSEN

Von den Offenen Mitten der Lernbereiche werden direkte Zugänge und Ausblicke zu den Schuldachgärten geschaffen. Auf diese Weise hört die Lernumgebung der Schule nicht an der Fassade auf, sondern setzt sich in die Landschaft fort.



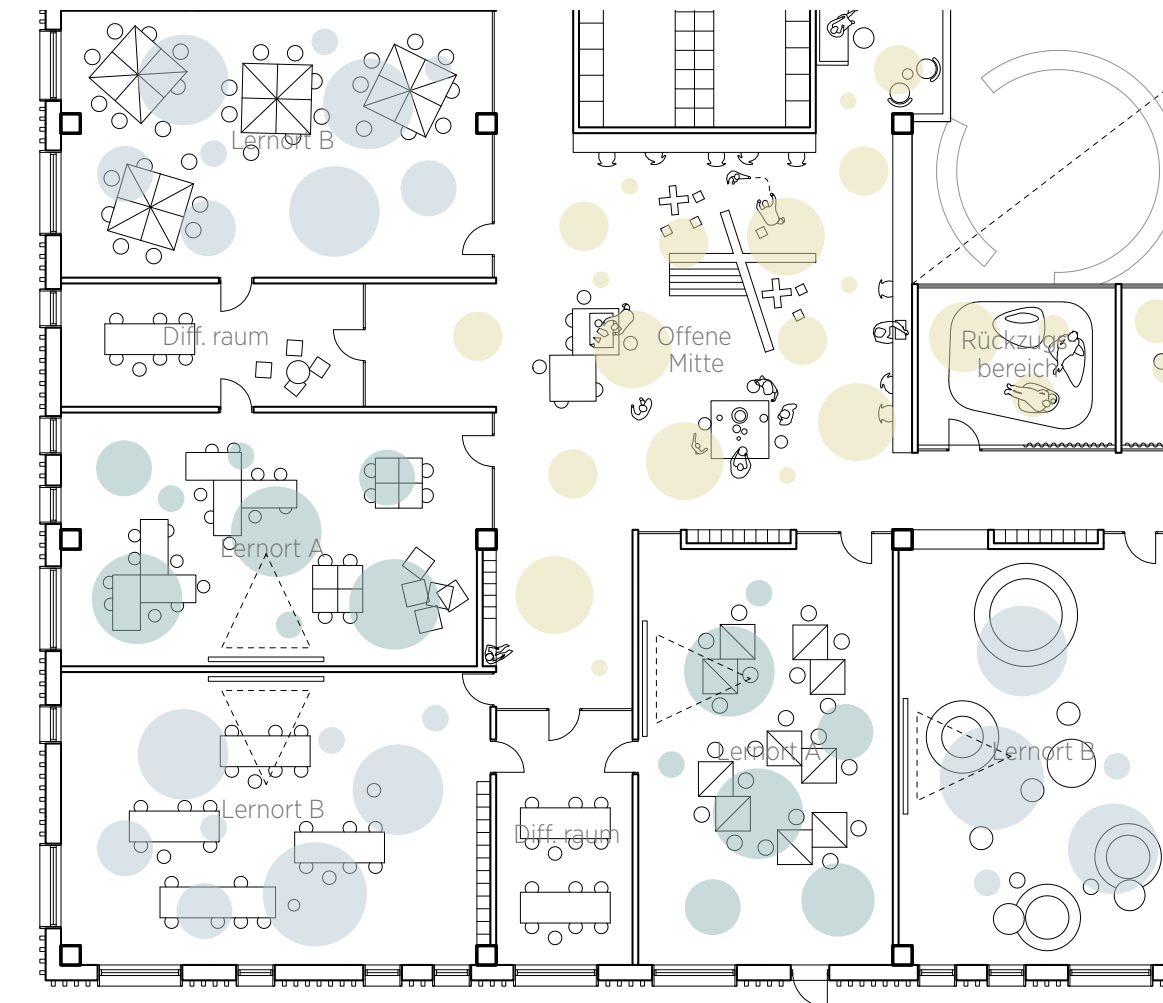
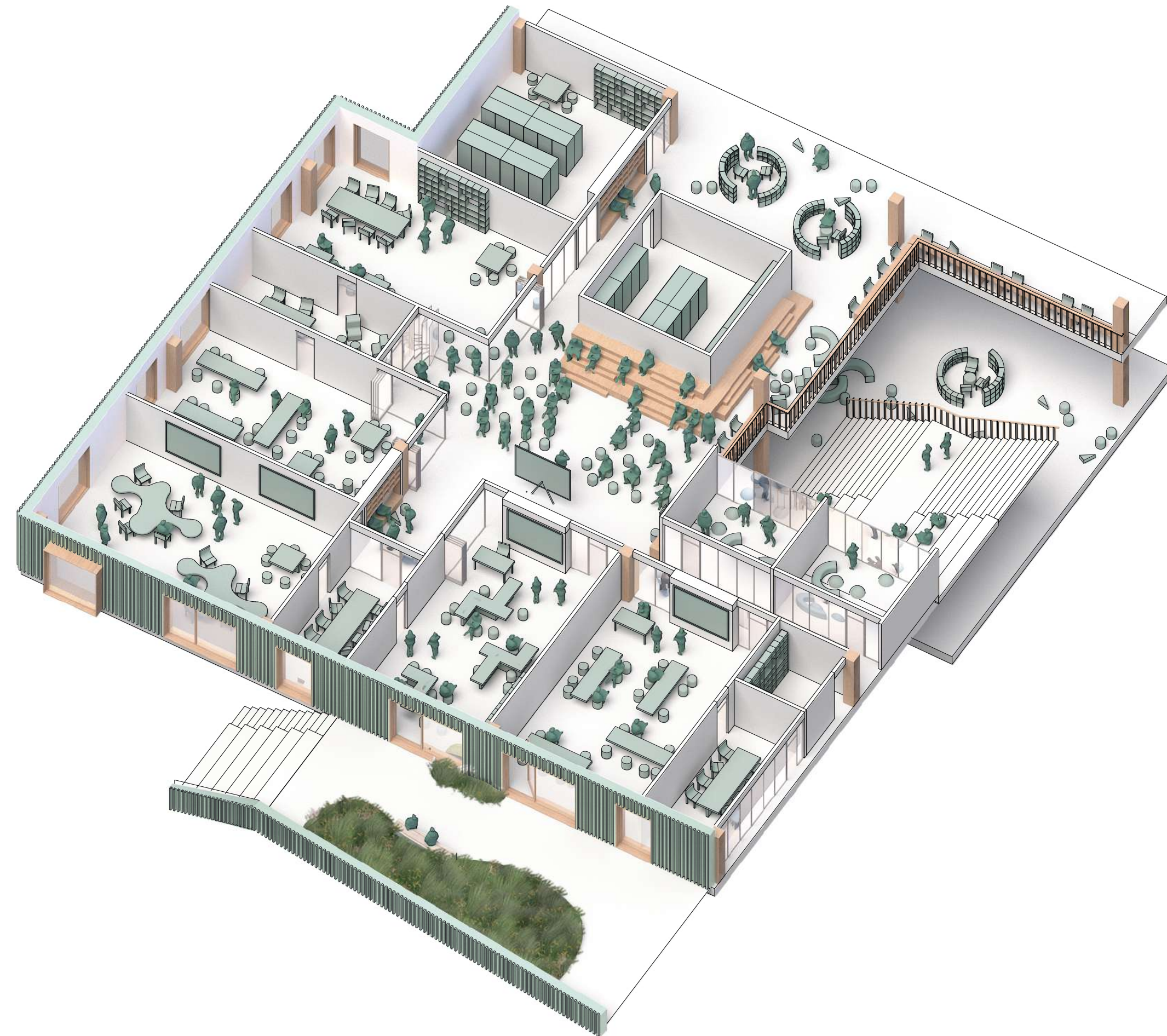
DIE OFFENE MITTE

Für jede Klasse werden Offene Mitten als eine Reihe von Freiflächen eingerichtet. Die Offene Mitte der Schule ist als erlebnisreicher Platz mit inneren "Plätzen", "Straßen" und intimen Passagen gestaltet. Hier werden Räume für Lernen, Präsentationen, Pausen, Spiel und Konzentration geschaffen.

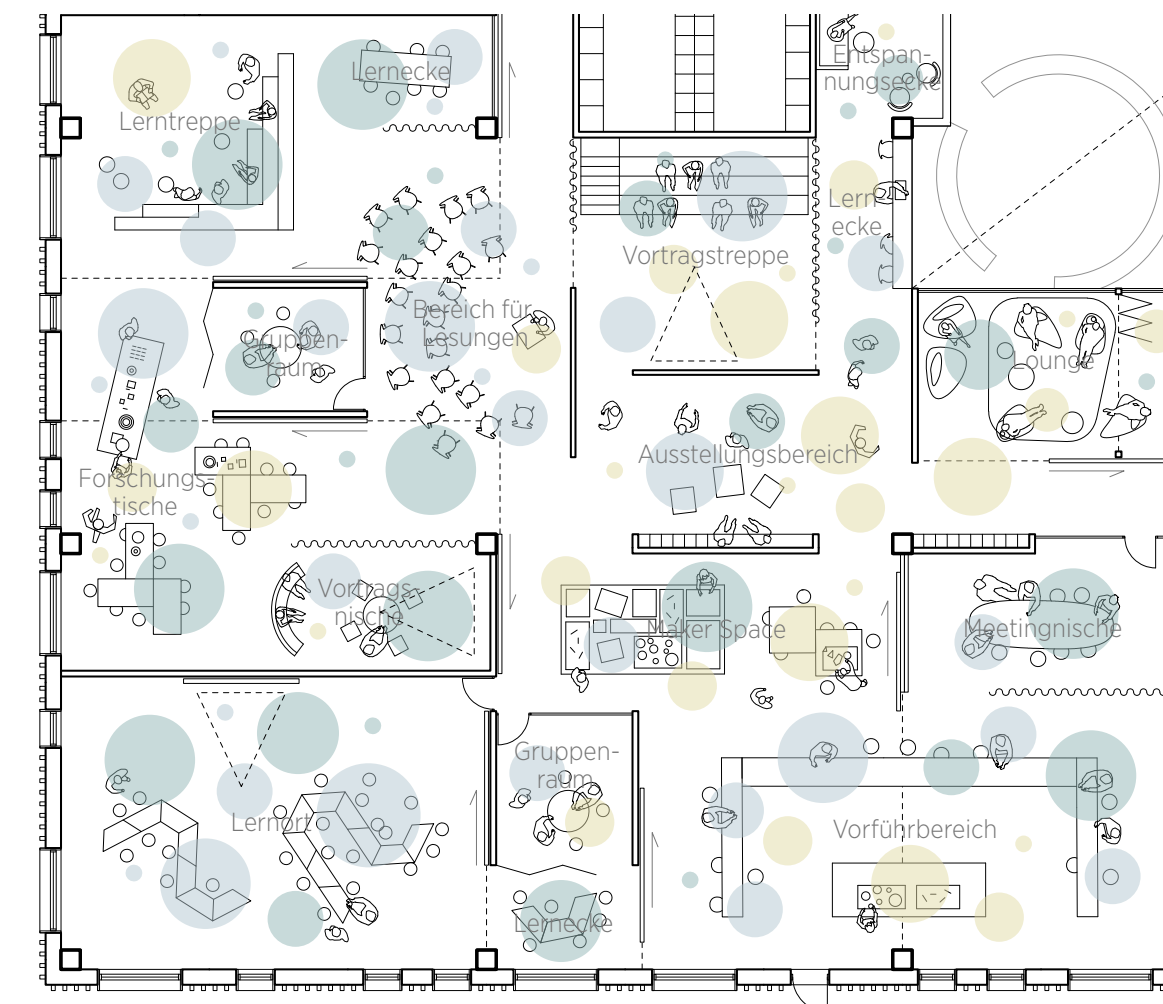
2. OBERGESCHOSS

SCHULBAU
OPEN
SOURCE
Montag Stiftung Jugend und Gesellschaft | SOS Kassel





Szenario 1 - Definierte und getrennte Klassenzimmer 1:200



Szenario 2 - Offene und flexible Interaktion zwischen den Klassenzimmern 1:200





Montag Stiftung Jugend und Gesellschaft
SCHULBAU
OPEN
SOURCE
2024 | 1105 Kassel

