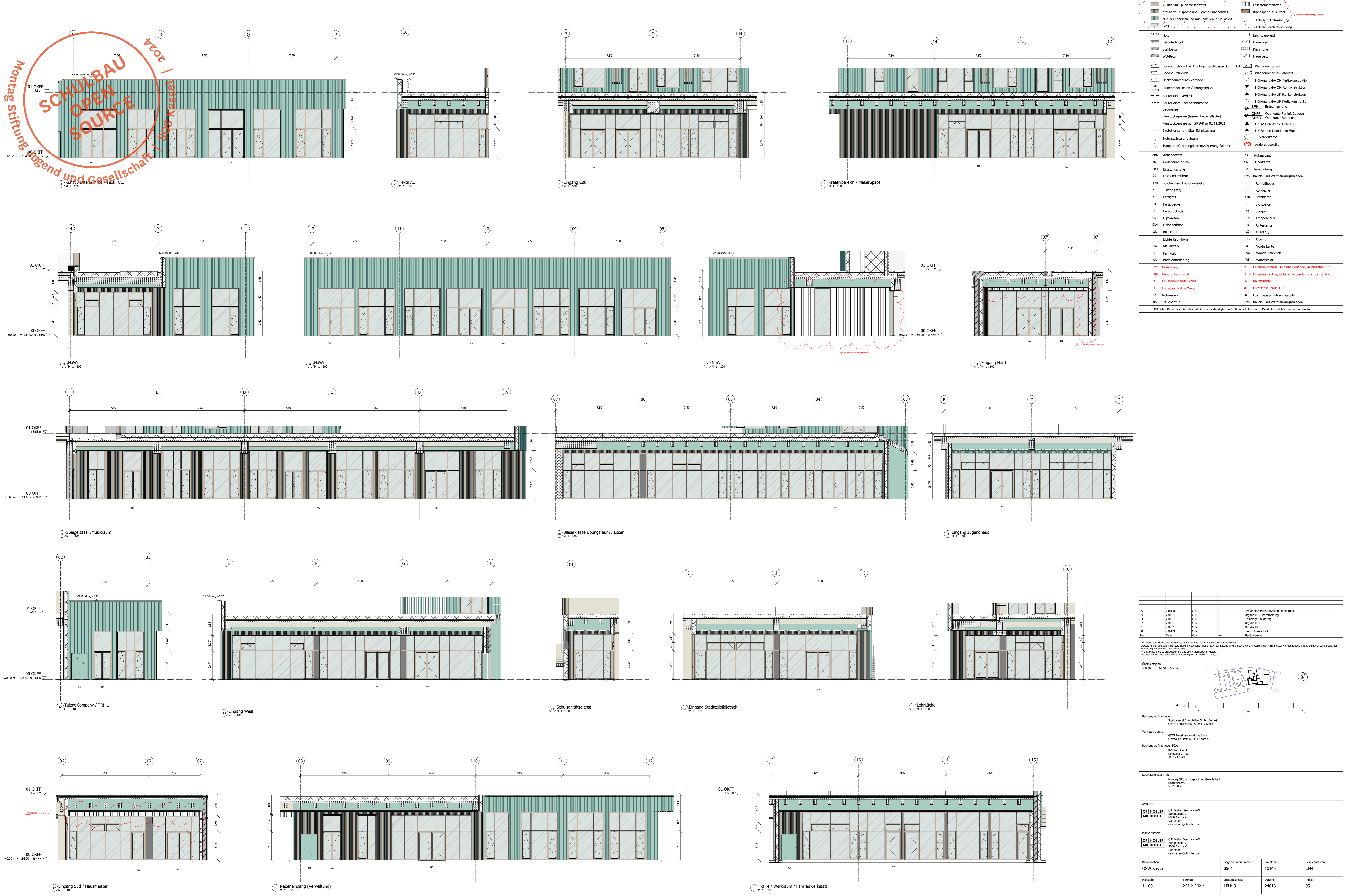


SCHULBAU
OPEN
SOURCE

Montag Stiftung Jugend und Gesellschaft | 500 Klassen | 2024



Legende

Aluminium, pulverbeschichtet	Faserzementplatten
profilierte Stützschalung, Lärche unbehandelt	Brandperme aus Stahl
Nut- & Federchalung mit Lamellen, grün lasiert	Falttür Notentwässerung
Glas	Falttür Hauserwässerung
Holz	Leichtbauwand
Betonfertigteil	Mauerwerk
Stahlbeton	WD
WU-Beton	Magerbeton
Bodendurchbruch n. Montage geschlossen durch TGA	Wanddurchbruch
Bodendurchbruch	Wanddurchbruch verdeckt
Deckendurchbruch Verdeckt	Höhenangabe OK Fertigtürkonstruktion
Türstempel lüftes Öffnungsmass	Höhenangabe UK Fertigtürkonstruktion
Bauteilante verdeckt	BRH - Brüstungshöhe
Bauteilante über Schritzebene	OKFF - Oberkante Fertigfußboden
Baugrenze	OKFD - Oberkante Rohdecke
Flurrückgrenze (Gemeinbedarfsfläche)	UKUZ - Unterkante Unterzug
Flurrückgrenze gemäß B-Plan 02.11.2021	UK Rippen Unterkante Rippen
Bauteilante roh, über Schritzebene	Vordecke
Notentwässerung Später	Änderungswolke
Hauptentwässerung/Notentwässerung Fahrrohr	
AND - Abhängende	NA - Notausgang
BD - Bodendurchbruch	OK - Oberkante
BRH - Brüstungshöhe	RA - Rauchabzug
DD - Deckendurchbruch	RWA - Rauch- und Wärmeabzuganlagen
ENT - Löschwasser Entnahmestelle	RF - Rohfußboden
F - Fläche (m ²)	RD - Rohdecke
FT - Fertigteil	STB - Stahlbeton
FD - Fertigdecke	SB - Schüttoberkante
FF - Fertigfußboden	Stg - Steigung
GK - Gipskarton	TRH - Treppenhaus
GLH - Geländehöhe	UK - Unterkante
LL - im Lichten	UZ - Unterzug
LRH - Lichte Raumhöhe	UEZ - Überzug
MW - Mauerwerk	VK - Vorderkante
FK - Fachwerk	WB - Wanddurchbruch
n.A. - nach Änderung	WS - Wandstärke
BH - Brandwand	FH-BS - Feuerhemmende, selbstschließende, rauchdichte Tür
RAW - Raute Brandwand	FH-RS - Feuerbeständige, selbstschließende, rauchdichte Tür
FW - Feuerhemmende Wand	RS - Rauchdichte Tür
FB - Feuerbeständige Wand	RS-BS - Rauchdichte, selbstschließende, rauchdichte Tür
NA - Notausgang	ENT - Löschwasser Entnahmestelle
RA - Rauchabzug	RWA - Rauch- und Wärmeabzuganlagen

LRH Lichte Raumhöhe OKFF bis UKFD, Feuerbeständigkeit siehe Brandschutzkonzept. Darstellung Höhenangabe nur informativ.

05	240131	CFM	LP3 Überarbeitung (Kostanzugabe)
04	230515	CFM	Abgabe LP3 Überarbeitung
03	230814	CFM	Grundzüge Bauvertrag
02	230816	CFM	Abgabe LP3
01	230525	CFM	Abgabe LP3
00	230421	CFM	Übergang Freizeits LP3

Rev.: Datum: Von: An: Anl.: Planänderung

Alle Plan- und Flächenangaben müssen vor der Bauausführung vor Ort geprüft werden. Abweichungen von den in der Zeichnung angegebenen Maßen sind zur Bauausführung verbindliche Anpassung der Maße müssen vor der Bauausführung dem Architekten bzw. der Baubehörde zur Kenntnis gebracht werden. Wenn keine Angabe angegeben ist, sind alle Maßangaben in Meter. Darüber hinaus Umrechnungen dieser Zeichnung ist C.F. Heller Architects.

Übersichtsbild
s. 05.00 m = 154,00 m U.N.H.N

M1:100
1 m 5 m 10 m

Bauherr / Auftraggeber:
Stark Kassel Immobilien GmbH Co. KG
Obere Königstraße 8, 34117 Kassel

Vertreten durch:
GHEC Projektentwicklung GmbH
Herdstraße Platz 1, 34117 Kassel

Bauherr / Auftraggeber TGA:
KIV Neo GmbH
Königsplatz 3 - 13
34117 Kassel

Kooperationspartner:
Montag Stiftung Jugend und Gesellschaft
Raffineriestr. 5
53113 Bonn

Architekt:
C.F. Heller Denmark A/S
Europapark 2
8000 Aarhøus C
Dänemark
www.kassel@cfheller.com

Planverfasser:
C.F. Heller Denmark A/S
Europapark 2
8000 Aarhøus C
Dänemark
www.kassel@cfheller.com

Bauherrseinheit:	OSW Kassel	Dokumentationsnummer:	0501	Projekt-Nr.:	10145	Gezeichnet von:	CFM
Maßstab:	1:100	Format:	R41 X 1189	Leistungsphase:	LPH: 3	Datum:	240131
Index:							05