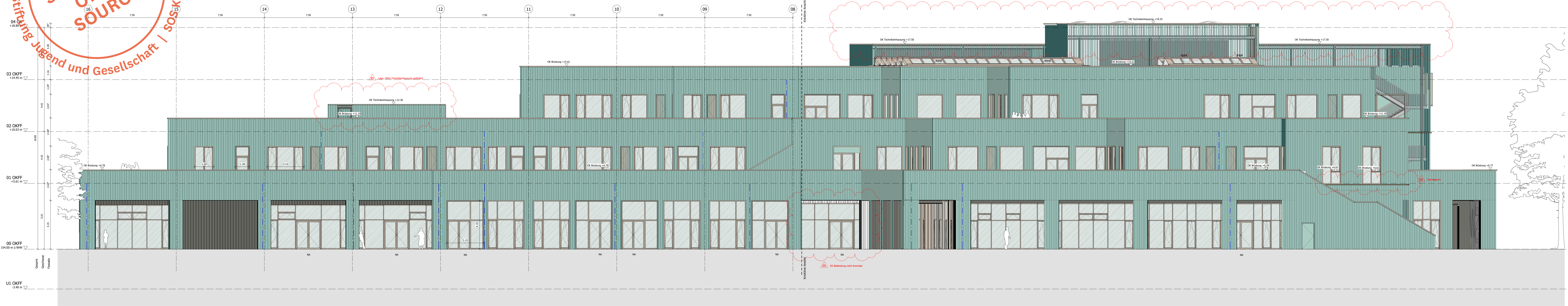


Montag Stiftung Jugend und Gesellschaft | SOS-Kassau | 2024

**SCHULBAU  
OPEN  
SOURCE**



Ansicht Nord



Ansicht Süd

Legende

Aluminium, pulverbeschichtet	Faserbetondecken
profilierte Stahlblech, Linde verbleibend	Balkenbohle aus Stahl
NZ- & Füllschichtung mit Lamellen, grün lackiert	Handy Notrufsystem
Glas	Faltdoor Notausweisung
Holz	Lichtkammer
Betonfertigteil	Mauerwerk
Stahlbeton	Dämmung
WU-Beton	Hagerbeton
Balkendurchbruch n. Montage geschlossen durch TGA	Wanddurchbruch
Balkendurchbruch	Wanddurchbruch verbleibend
Deckendurchbruch Verbleibend	Höhenangabe OK Fertigmontage
Türschwelle lichte Öffnungsbreite	Höhenangabe OK Risikoprüfung
Bauwerksverbleib	Höhenangabe LK Fertigmontage
Baugrenze	BRUN - Baugrenze
Flurkante (Innen- / Außenbereich)	OKFF - Oberkante Fertigfußboden
Flurkante (Innen- / Außenbereich) gemäß DIN EN 12121	OKFF - Oberkante Risikoprüfung
Bauwerksverbleib, über Schichtebene	UK/UL - Unterkante Unterzug
Notabstiegsleiter	UK - Unterkante
Hauptabstiegsleiter/Notabstiegsleiter Fahrtr.	Änderungsschritte
AHD - Abhangsstärke	NA - Notausgang
BD - Bodendurchbruch	OK - Oberkante
BRH - Brüstungshöhe	RA - Rauchabzug
DD - Deckendurchbruch	RAK - Rauch- und Wärmeabzugsgang
ENT - Lichteisener Einbauelemente	IF - Isolierfenster
F - Fläche (m <sup>2</sup> )	RD - Rohdecke
F - Fertigteil	SB - Stahlbeton
FD - Fertigplatte	SR - Schichten
FF - Fertigfußboden	Stg - Stiege
GE - Gasleitung	TR - Treppenaufzug
GH - Geländehöhe	UK - Unterkante
GU - im Lichten	UZ - Unterzug
UHM - Lichte Raumhöhe	UZ2 - Überzug
MM - Mauerwerk	VK - Vordächer
FK - Füllkern	WD - Wanddurchbruch
A - nach Anforderung	WS - Wandstütze
BR - Brandwand	FR-BS Feuerwand, selbstschließende, rauchdichte Tür
BRW - Brandwand	RS - Rauchdichte Tür
FR - Feuerhemmende Wand	RS - Rauchdichte Tür
FR - Feuerhemmende Wand	RS - Rauchdichte Tür
NA - Notausgang	ENT - Lichteisener Einbauelemente
RA - Rauchabzug	RAK - Rauch- und Wärmeabzugsgang

Über Lichte Raumhöhe OKFF bis OKFF: Feuerbeständigkeit siehe Brandschutzbericht, Darstellung Notierung nur informativ.

01	240131	CFM	LPH 3 (Überarbeitung (Küchenumbau))
02	230514	CFM	Angabe Überarbeitung
03	230514	CFM	Überarbeitung
04	230514	CFM	Angabe LPH
05	230514	CFM	Angabe LPH
06	230514	CFM	Angabe LPH
07	230514	CFM	Angabe LPH
08	230514	CFM	Angabe LPH
09	230514	CFM	Angabe LPH
10	230514	CFM	Angabe LPH
11	230514	CFM	Angabe LPH
12	230514	CFM	Angabe LPH
13	230514	CFM	Angabe LPH
14	230514	CFM	Angabe LPH
15	230514	CFM	Angabe LPH
16	230514	CFM	Angabe LPH

Alle Neu- und Nachtragblätter müssen vor der Bauabnahme vor Ort geprüft werden.  
 Änderungen vor der Bauabnahme sind im Einverständnis mit dem Bauherrn vorzunehmen.  
 Änderungen nach der Bauabnahme sind im Einverständnis mit dem Bauherrn vorzunehmen.  
 Änderungen nach der Bauabnahme sind im Einverständnis mit dem Bauherrn vorzunehmen.

Übertragung:  
 1:0,50m = 134,00 m in 1:50

M:1:100  
 1 m 5 m 10 m

Bauherr: Auftraggeber:  
 Stadt Kassel Immobilien GmbH, K1  
 Obernstraße 4, 34117 Kassel

Verfasser: Arch:  
 C.F. Hüller  
 Hans-Joachim-Garten  
 Hans-Joachim-Platz 1, 34117 Kassel

Bauherr: Auftraggeber TGA:  
 OSW Kassau  
 Höttinger Str. 13  
 34117 Kassel

Kooperationspartner:  
 Montag Stiftung Jugend und Gesellschaft  
 Bahnhofstr. 1  
 34117 Kassel

Architekt:  
 C.F. Hüller  
 Hans-Joachim-Garten  
 Hans-Joachim-Platz 1, 34117 Kassel  
 www.huehler.com

Partnerfirmen:  
 C.F. Hüller  
 Hans-Joachim-Garten  
 Hans-Joachim-Platz 1, 34117 Kassel  
 www.huehler.com

Bauherr:	OSW Kassau	Logoschaffnummer:	0501	Projekt-Nr.:	10145	Geschied von:	CFM
Maßstab:	1:100	Formel:	841 X 1589	Leistungsphase:	LPH: 3	Datum:	240131
Projekt-Nr.:	0501	Projekt-Nr.:	10145	Geschied von:	CFM		

ANSI Dateiname: 0501\_P03\_N\_AN\_ARCH\_240131\_XX\_CFM\_05\_P\_1200