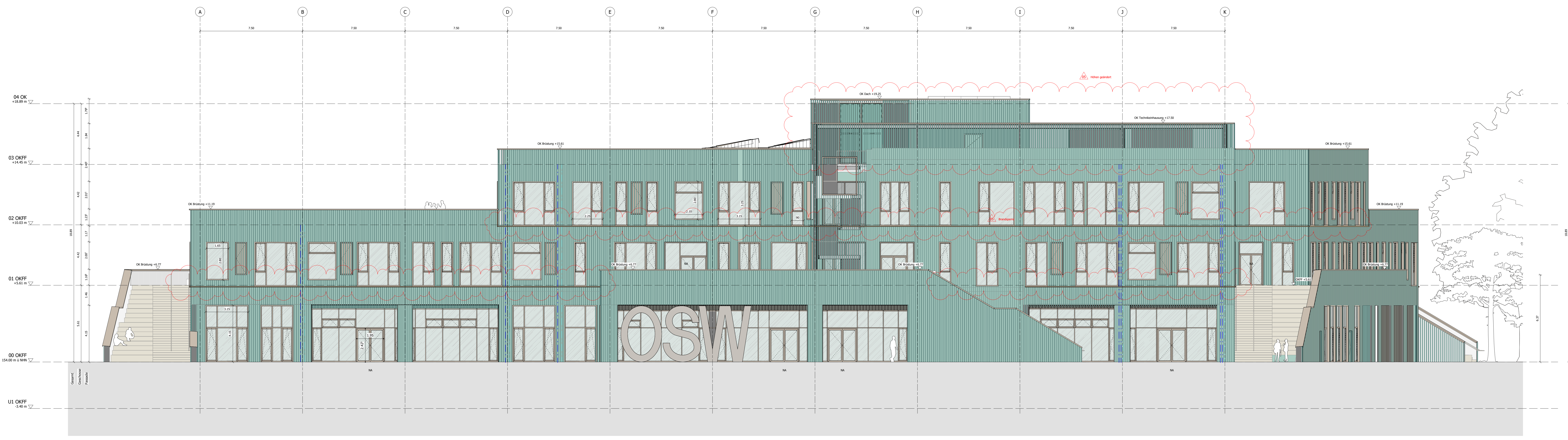




Ansicht Ost



Ansicht West

Legende

Aluminium, pulverbeschichtet	Feuerwergelplatten
profilierte Stahlblech, Linde verholendet	Brandstoppere aus Stahl
Ng2- & Fideckschichtung mit Lamellen, grün lasiert	Handy Notrufanlage
Glas	Falsch-Neueinfassung
Holz	Lichtwand
Betonfertigteil	Mauerwerk
Stahlbeton	Dämmung
WU-Beton	Hogerbeton
Bodenbruch n. Montage geschossen durch TGA	Wanddurchbruch
Bauwerkbruch	Wanddurchbruch verbleibt
Deckenbruch verbleibt	Horizontale OK-Fangkonstruktion
Türanstoß lichte Öffnungsmasse	Horizontale LK-Fangkonstruktion
Bauwerksverbleib	Horizontale LK-Fangkonstruktion
Baugrenze über Schrittbene	BRZ - Dreiwandplatte
Baugrenze	BRZ - Dreiwandplatte
Funktionsgrenze (Gemeinschaftsfläche)	CHZF - Oberkante Fertigfußboden
Funktionsgrenze gemäß § 11.1.1.2021	CHZF - Oberkante Putzdecke
Bauwerksverbleib über Schrittbene	UK2/3 Unterklarte Unterzug
Notenabkantung Sperre	UK Rippen Unterklarte Rippen
Hauptabkantung/Notenabkantung Fahrspur	Vorderkante
	Änderungsschritte
AHD Abhangdicke	NA Nebengang
BD Bodendurchbruch	OK Oberkante
BDK Bodendurchbruch	RA Rauchabzug
DW Dachdurchbruch	RAK Rauch- und Wärmeabzuganlagen
EW Entwässerung Einbauelemente	Hf Hefußboden
F Fläche (m2)	RO Rohdicke
FT Fertigteil	SB Stahlbeton
FD Fertigdicke	SR Sichtbeton
FF Fertigfußboden	Rg Stiege
GE Gesamthöhe	TR Treppenaufbau
GH Gesamthöhe	UK Unterklarte
UL im Lichten	UZ Unterzug
LH Lichte Raumhöhe	UEZ Überzug
MH Mauerwerk	VK Vorderkante
FK Füllkörper	WD Wanddurchbruch
A nach Anforderung	WS Wandstütze
BW Brandwand	RW-RS Feuerwergel, selbstschließende, rauchdichte Tür
BW Bauart Brandwand	RW-RS Feuerwergel, selbstschließende, rauchdichte Tür
FW Feuerwergelwand	RS Rauchdicke Tür
RW Feuerwergelwand	RS Rauchdicke Tür
NA Nebengang	RAK Rauch- und Wärmeabzuganlagen
RA Rauchabzug	EW Entwässerung Einbauelemente
RAK Rauch- und Wärmeabzuganlagen	EW Entwässerung Einbauelemente
UEZ Überzug	EW Entwässerung Einbauelemente
VK Vorderkante	EW Entwässerung Einbauelemente
WD Wanddurchbruch	EW Entwässerung Einbauelemente
WS Wandstütze	EW Entwässerung Einbauelemente
RW-RS Feuerwergel, selbstschließende, rauchdichte Tür	EW Entwässerung Einbauelemente
RW-RS Feuerwergel, selbstschließende, rauchdichte Tür	EW Entwässerung Einbauelemente

U1 Lichte Raumhöhe OKFF bei OKFF: Feuerwergelwand siehe Brandschutzkonzept. Darstellung Notierung nur informativ.

04	140131	CM	LP3 Überarbeitung (Notwendigkeit)
03	139914	CM	Zugabe Überarbeitung
02	139914	CM	Zugabe Überarbeitung
01	139914	CM	Zugabe Überarbeitung
00	139914	CM	Zugabe Überarbeitung
U1	139914	CM	Zugabe Überarbeitung
U2	139914	CM	Zugabe Überarbeitung
U3	139914	CM	Zugabe Überarbeitung
U4	139914	CM	Zugabe Überarbeitung
U5	139914	CM	Zugabe Überarbeitung

OSW 12 Bauelemente: XX MM 200 LP03 Legend Ansicht

Alle Maße und Höhenangaben sind vor der Bauausführung vor Ort geprüft werden.
 Abweichungen sind im Falle der Bauausführung vor Ort zu berücksichtigen. Änderungen sind im Falle der Bauausführung vor Ort zu berücksichtigen.
 Änderungen sind im Falle der Bauausführung vor Ort zu berücksichtigen.
 Änderungen sind im Falle der Bauausführung vor Ort zu berücksichtigen.

Übertragungen:
 s. 0,50m = 134,00 m ± NNN

M1:100
 1m 5m 10m

Bauherr: Auftraggeber: Stadt Kassel Immobilien GmbH & Co.
 Verleiher: GIB Projektentwicklung GmbH
 Bauherr: Auftraggeber: Stadt Kassel
 Projekt: OSW Kasseler
 Standort: Kassel
 Kooperationspartner: Montag Stiftung Jugend und Gesellschaft
 Baufeld: 134131

Architekt:
C.F. HILLER ARCHITECTS
 C.F. Hiller Denmark A/S
 Borsbølvej 2
 8260 Høften
 Denmark
 www.hillerarchitects.com

Partnerfirmen:
C.F. HILLER ARCHITECTS
 C.F. Hiller Denmark A/S
 Borsbølvej 2
 8260 Høften
 Denmark
 www.hillerarchitects.com

Bezeichnung:	OSW Kassel	Legenschaftsnummer:	0501	Projekt-Nr.:	10145	Gesicht von:	CFM
Maßstab:	1:100	Formel:	841 X 1589	Letztungsphase:	LPH: 3	Datum:	240131
Planstatus:	Ansicht Ost und West						

AKS Datenblatt: 0501_P03_N_01_ARCH_240131_XX_CFM_05_P_1201