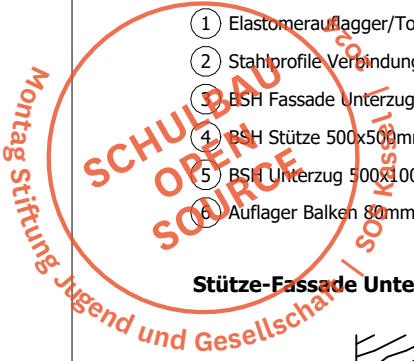
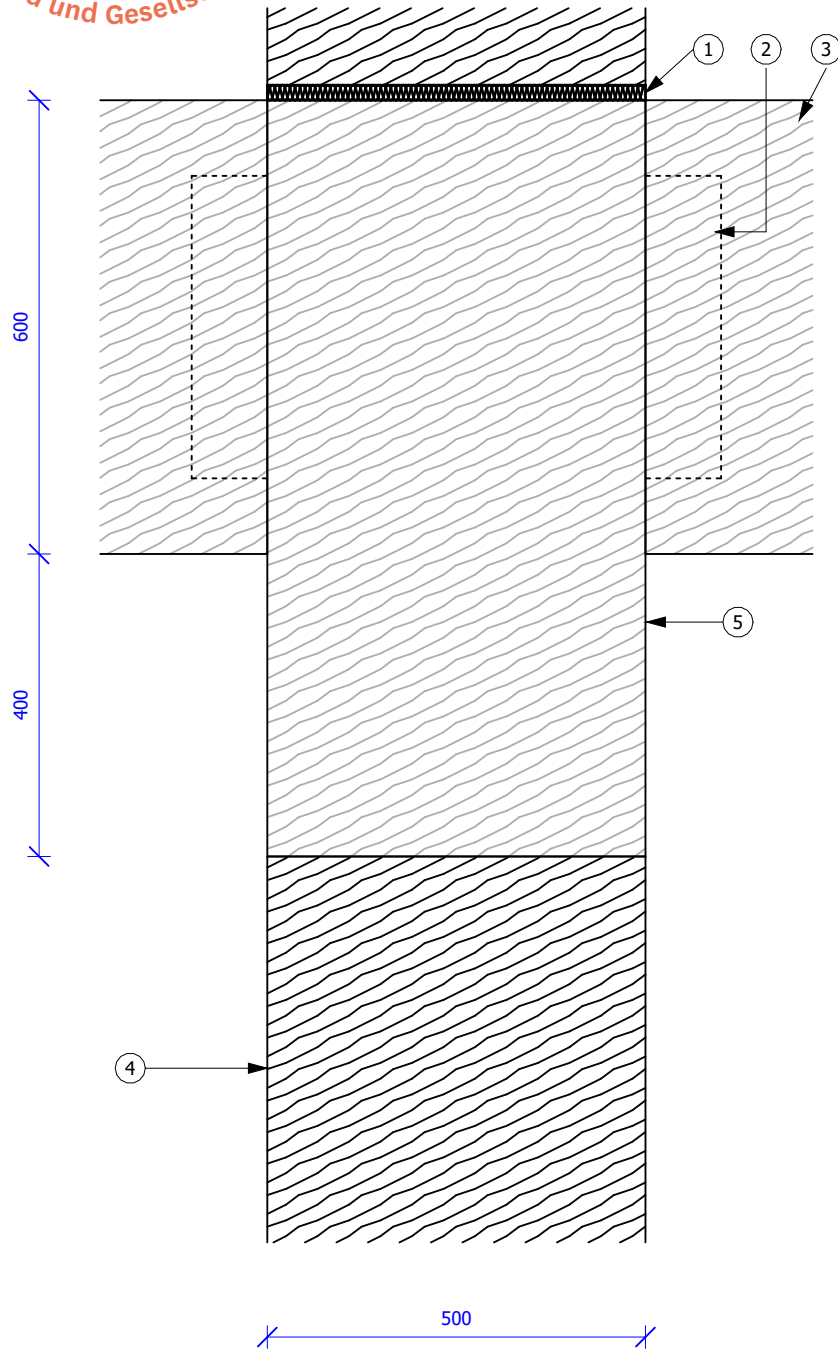


D.4007

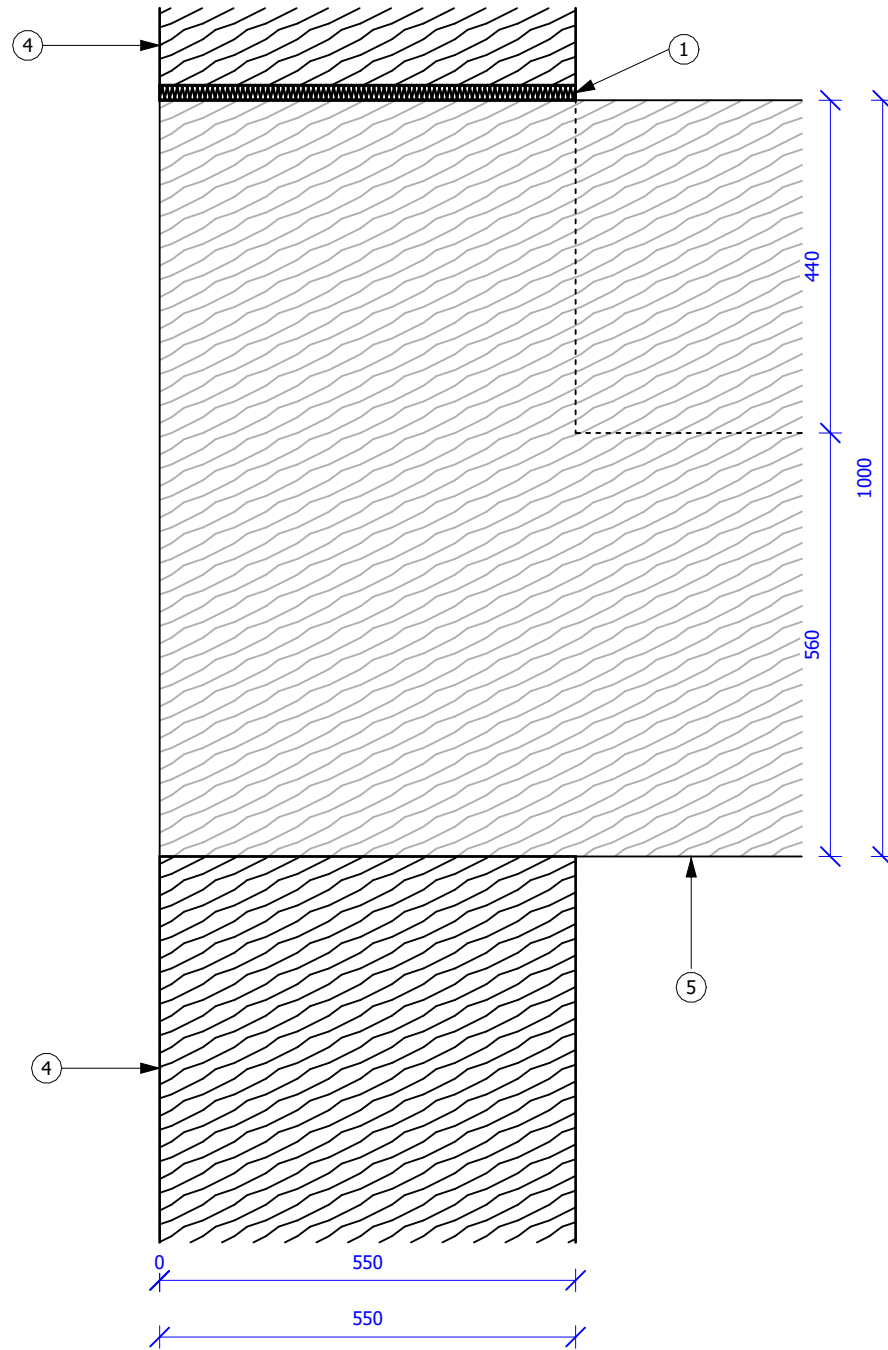
- ① Elastomerauflager/Toleranzausgleich. Verbindung nach TWP
- ② Stahlprofile Verbindung nach TWP
- ③ BSH Fassade Unterzug 500x600mm nach TWP
- ④ BSH Stütze 500x500mm (+50mm Auflager) nach TWP
- ⑤ BSH Unterzug 500x1000mm nach TWP
- ⑥ Auflager Balken 80mm nach TWP



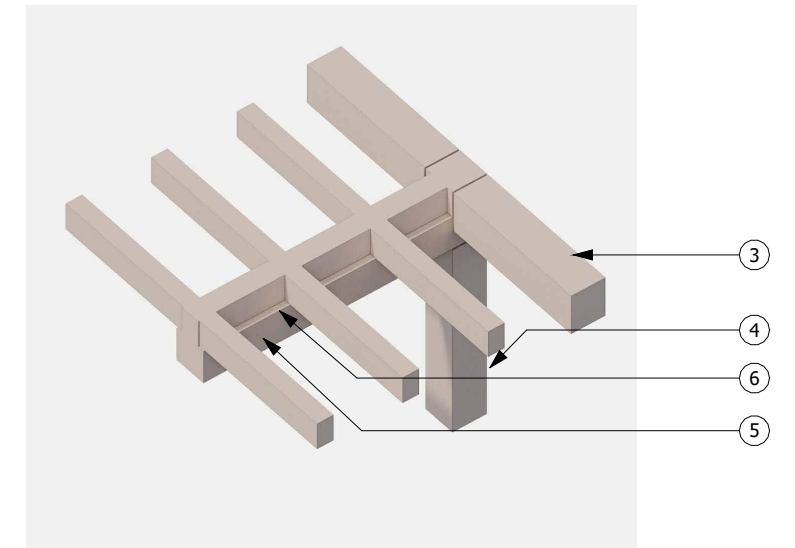
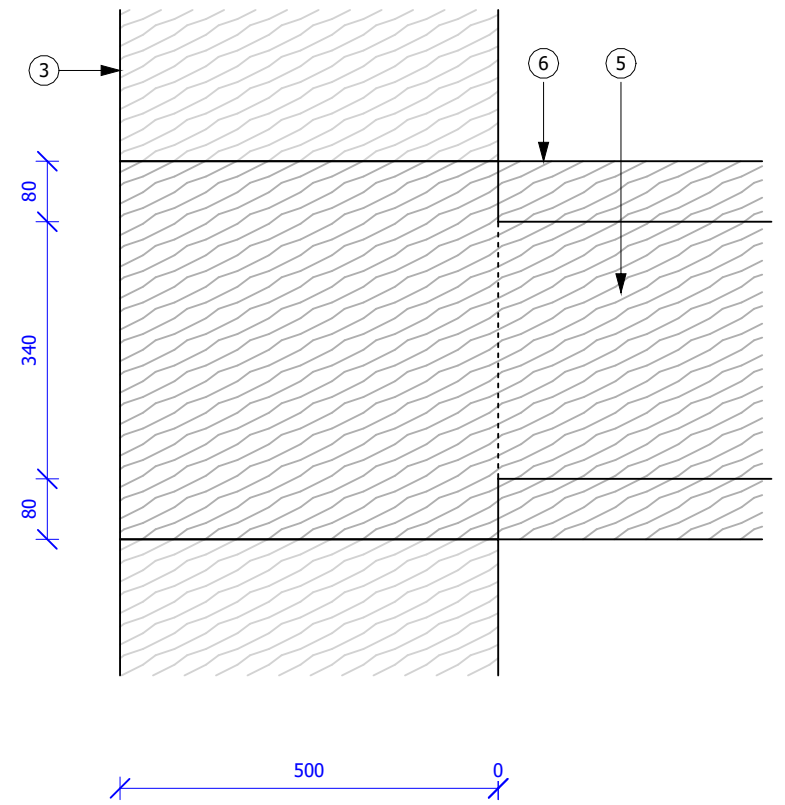
Stütze-Fassade Unterzug Schnitt



Stütze-Unterzug Schnitt



Grundriss



Alle Mass- und Flächenangaben müssen vor der Bauausführung vor Ort geprüft werden. Abweichungen von den in der Zeichnung angegebenen Maßen bzw. zur Bauausführung notwendige Anpassung der Maße müssen vor der Bauausführung dem Architekten bzw. der Bauleitung zur Kenntnis gebracht werden. Wenn nichts anderes angegeben ist, sind alle Maßangaben in Meter. Inhaber des Urheberrechts dieser Zeichnung ist C.F. Möller Architects Deutschland GmbH.

Architekt:
C.F. Möller Danmark A/S
Europaplads 2
8000 Aarhus C
Dänemark
CF MÖLLER ARCHITECTS

Bauherr/ Auftraggeber:
Stadt Kassel Immobilien GmbH & Co. KG
Obere Königsstraße 8
34117 Kassel
vertreten durch
GWG Projektentwicklung GmbH

KVV Neo GmbH
Königstor 3 - 13, 34117 Kassel
Kooperationspartner:
Montag Stiftung Jugend und Gesellschaft
Raiffeisenstr. 5, 53113 Bonn

Bauvorhaben:
OSW Kassel

Format:
297 X 420

00	230616	CFM		Abgabe LP3
Rev.:	Datum:	Von.:	An.:	Planänderung:

Projektnr.:
10145
Liegenschaftsnummer:
0501

Maßstab:
1:10

Leistungsphase:
Entwurfsplanung / LPH 3

Datum:
230616

AKS Dateischlüssel:
Gebäude ID LPH Gebäudetitel Ebene/ Geschoss Planart Fachdisziplin Datum Planinhalt Verfasser Index Status Intern Kennzeichnung
0501_P03_N_DT_ARCH_230616_RO_CFM_00_P_4007

Planinhalt:
**Detail Rohbau
Anschluss Fassadenstütze/Unterzug**