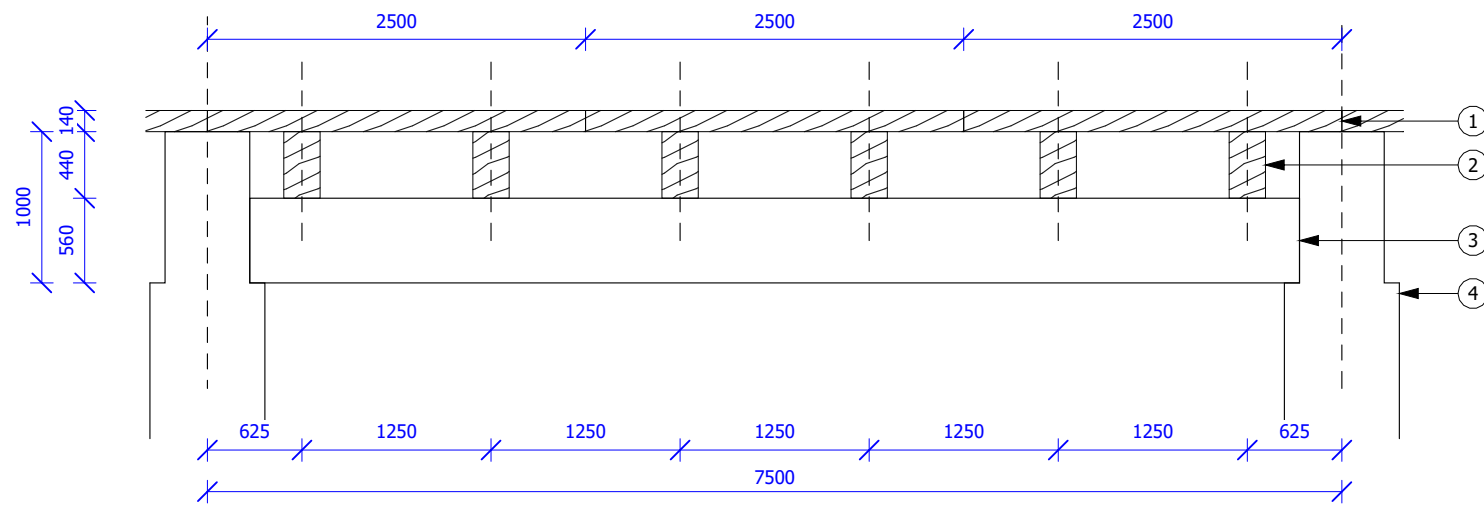


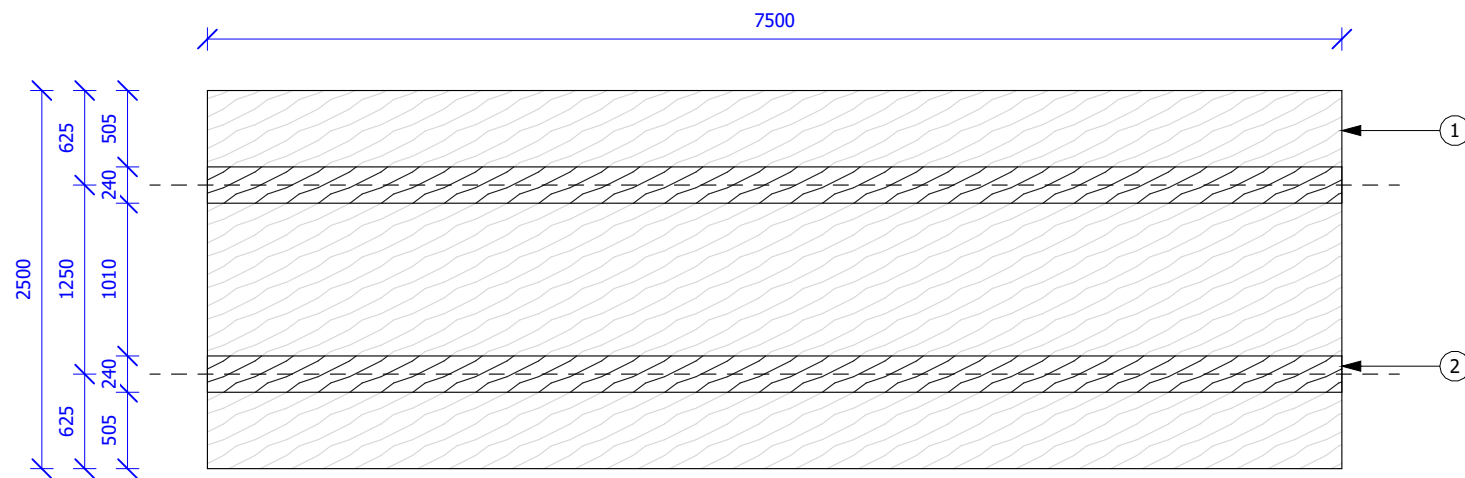
D.4005

- ① Brettsper Holzdecke 140mm nach TWP (Verbindung nach TWP)
- ② Holz-Rippen 240x440mm nach TWP
- ④ BSH Stütze 500x500 (+50mm Auflager) nach TWP

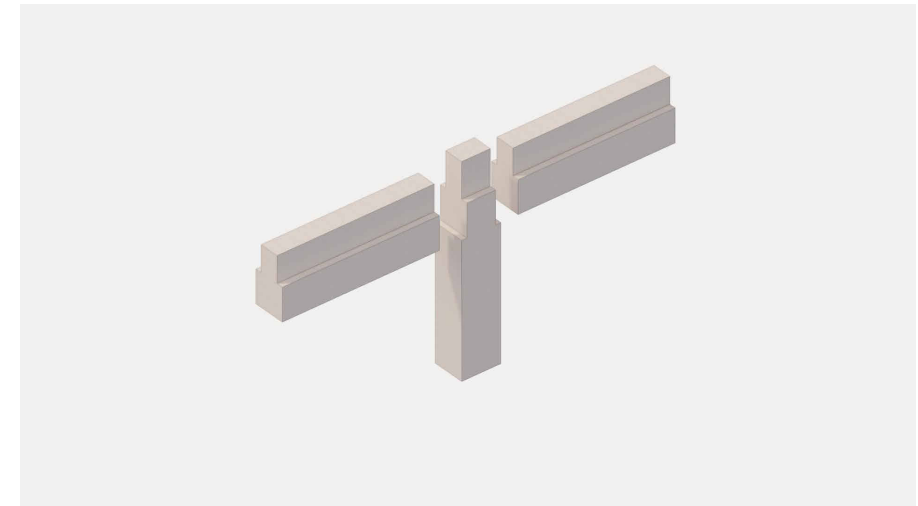
Schnitt



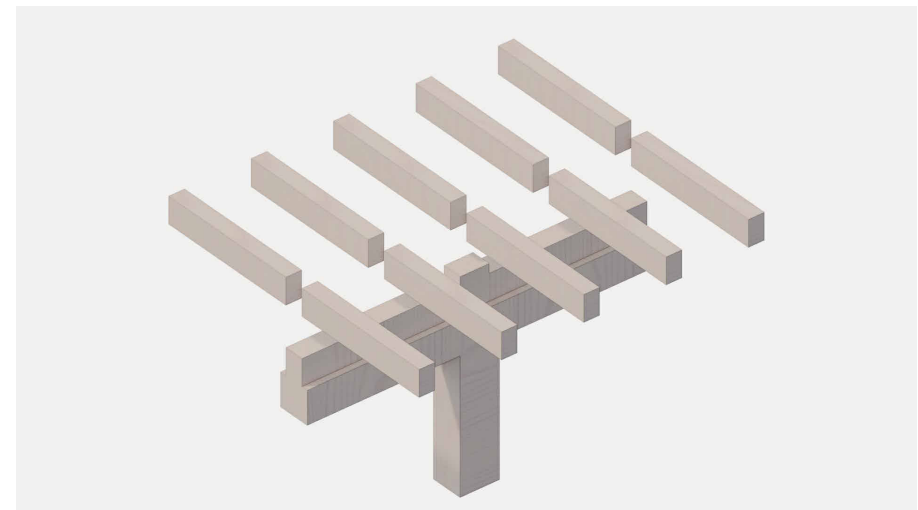
Grundriss



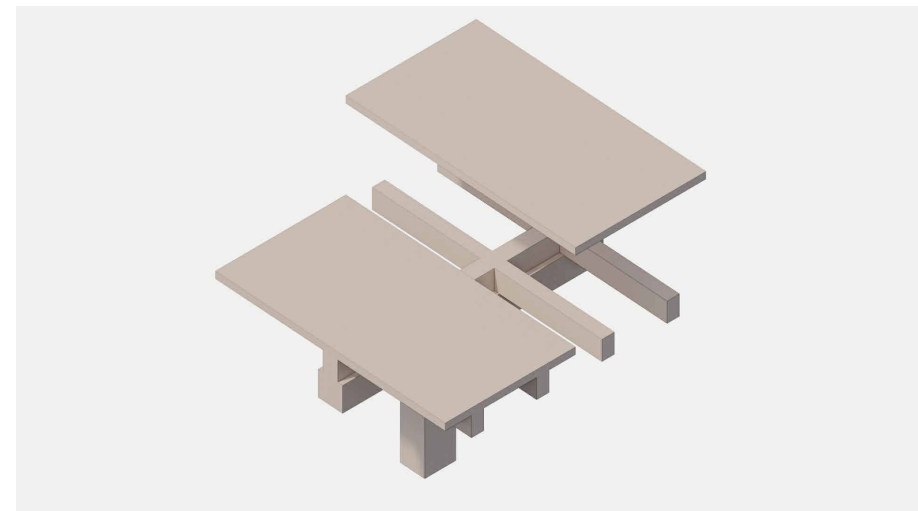
Unterzug



Balken



Platte



Alle Mass- und Flächenangaben müssen vor der Bauausführung vor Ort geprüft werden. Abweichungen von den in der Zeichnung angegebenen Maßen bzw. zur Bauausführung notwendige Anpassung der Maße müssen vor der Bauausführung dem Architekten bzw. der Bauleitung zur Kenntnis gebracht werden. Wenn nichts anderes angegeben ist, sind alle Maßangaben in Meter. Inhaber des Urheberrechts dieser Zeichnung ist C.F. Møller Architects Deutschland GmbH.

Architekt:
C.F. Møller Danmark A/S
Europaplads 2
8000 Aarhus C
Dänemark



Bauherr/ Auftraggeber:
Stadt Kassel Immobilien GmbH & Co. KG
Obere Königsstraße 8
34117 Kassel
vertreten durch
GWG Projektentwicklung GmbH

KVV Neo GmbH
Königstor 3 - 13, 34117 Kassel
Kooperationspartner:
Montag Stiftung Jugend und
Gesellschaft
Raiffeisenstr. 5, 53113 Bonn

Bauvorhaben.:
OSW Kassel

Format:
297 X 420

00	230616	CFM		Abgabe LP3
Rev.:	Datum:	Von.:	An.:	Planänderung:

Projektnr.:
10145
Liegenschaftsnummer:
0501

Maßstab:
1:50

Leistungsphase:
Entwurfsplanung / LPH 3

Datum:
230616

AKS Dateischlüssel:
Gebäude ID LPH Gebäudeteil Ebene/ Geschoss Planart Fachdisziplin Datum Planinhalt Verfasser Index Status Intern Kennzeichnung
0501_P03_N_DT_ARCH_230616_RO_CFM_00_P_4005

Planinhalt:
Detail Rohbau
Anschluss Holz-Rippen/Platten