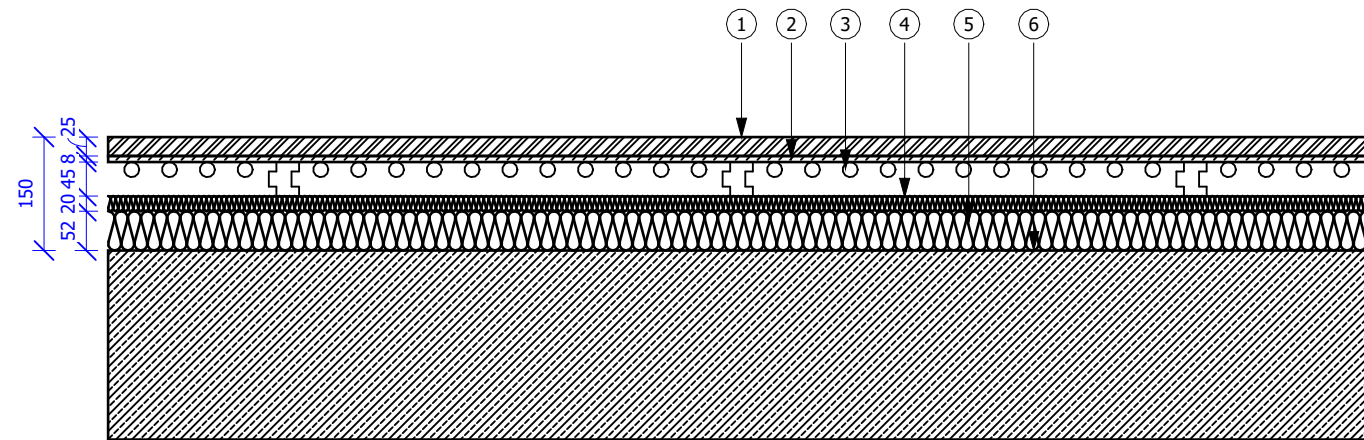


**DE-BLI-101
 Bodenbelag Betonwerkstein**

- ① Betonwerkstein inkl. Verlegemörtel
- ② Estrich
- ③ Trittschalldämmung
- ④ Mineralwolle
- ⑤ Stb.-Bodenplatte nach TWP (Separates Revit Bauteil: TypMark DE-KO-201)



**DE-BLI-101
 Bodenbelag Betonwerkstein mit Fußbodenheizung**

- ① Betonwerkstein inkl. Verlegemörtel
- ② Trennlage
- ③ Fußbodenheizung Lava-Basalt Formplatte 45mm
- ④ Trittschalldämmung
- ⑤ Mineralwolle
- ⑥ Stb.-Bodenplatte nach TWP (Separates Revit Bauteil: TypMark DE-KO-201)

Alle Mass- und Flächenangaben müssen vor der Bauausführung vor Ort geprüft werden. Abweichungen von den in der Zeichnung angegebenen Maßen bzw. zur Bauausführung notwendige Anpassung der Maße müssen vor der Bauausführung dem Architekten bzw. der Bauleitung zur Kenntnis gebracht werden. Wenn nichts anderes angegeben ist, sind alle Maßangaben in Meter. Inhaber des Urheberrechts dieser Zeichnung ist C.F. Möller Architects Deutschland GmbH.			Bauvorhaben: OSW Kassel	Projektnr.: 10145 Liegenschaftsnummer: 0501	Leistungsphase: Entwurfsplanung / LPH 3	AKS Dateischlüssel: <small>Gebäude ID LPH Gebäudeteil Ebene/ Geschoss Planart Fachdisziplin Datum</small> 0501_P03_N_DT_ARCH_230616_FB_CFM_00_P_4100
Architekt: C.F. Möller Danmark A/S Europaplads 2 8000 Aarhus C Dänemark CF MÖLLER ARCHITECTS	Bauherr/ Auftraggeber: Stadt Kassel Immobilien GmbH & Co. KG Obere Königsstraße 8 34117 Kassel vertreten durch GWG Projektentwicklung GmbH	KVV Neo GmbH Königstor 3 - 13, 34117 Kassel Kooperationspartner: Montag Stiftung Jugend und Gesellschaft Raiffeisenstr. 5, 53113 Bonn	Format: 297 X 420	Maßstab: 1:10	Datum: 230616	Planinhalt: Detail Bodenaufbauten Betonwerkstein
			00 230616 CFM Abgabe LP3 Rev.: Datum: Von.: An.: Planänderung:			