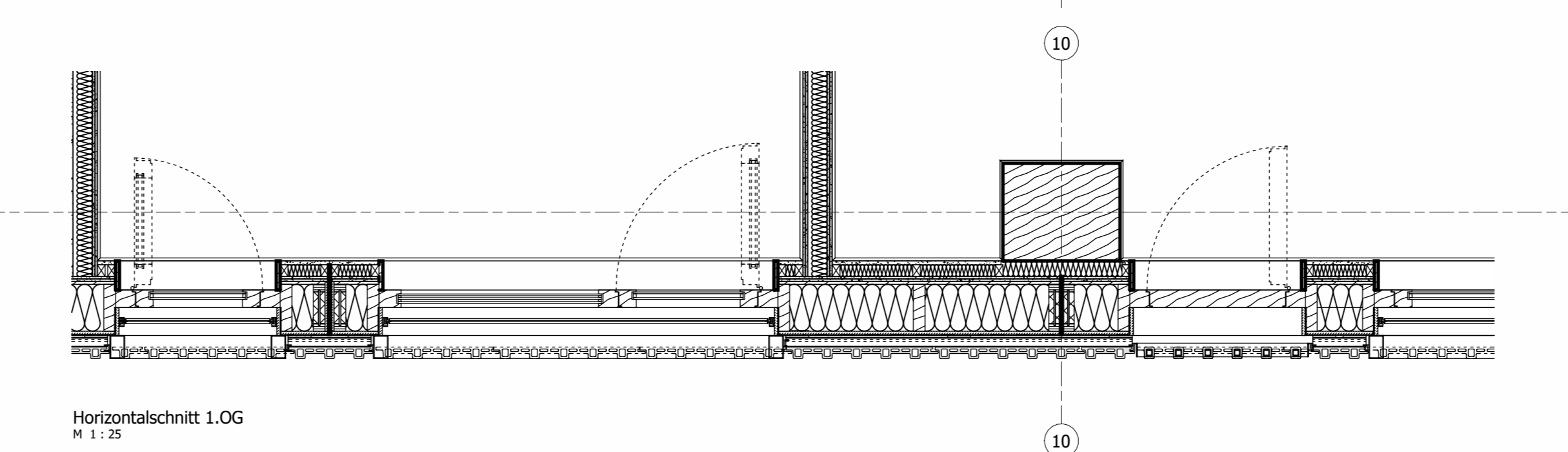
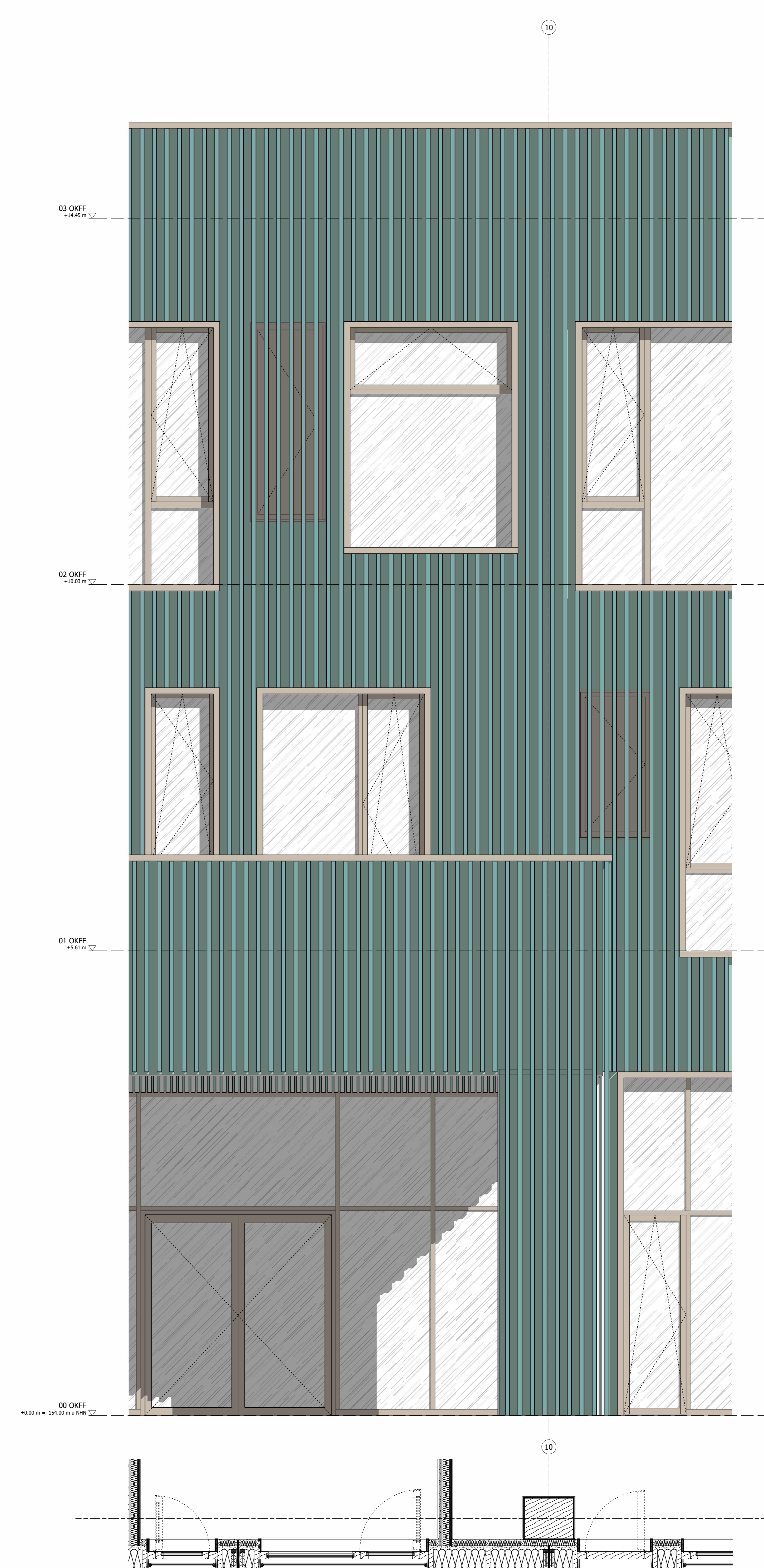
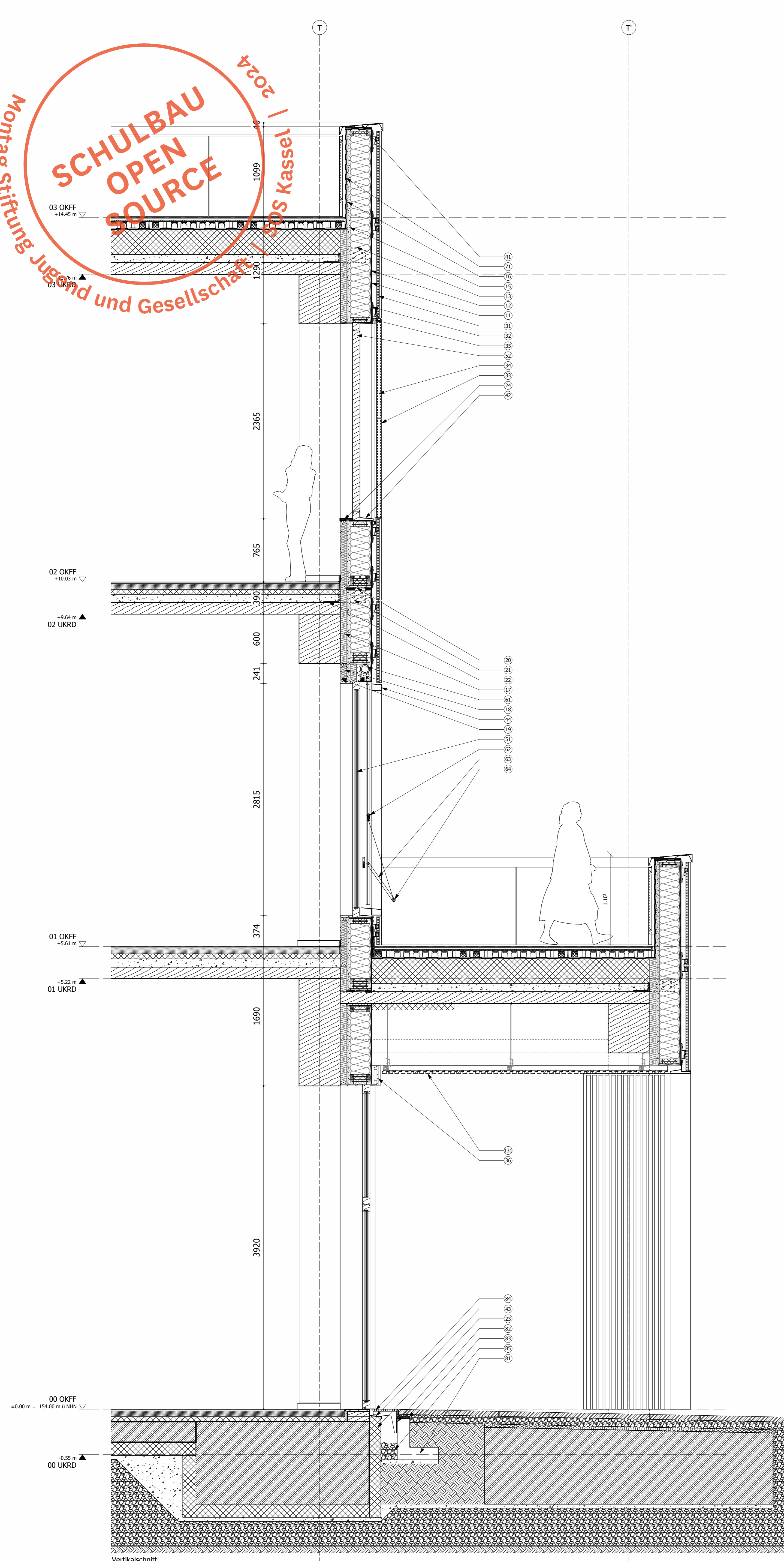


SCHULBAU
OPEN
SOURCE

Montag Stiftung Jugend und Gesellschaft | 2024

OSW Kassel / SDS



Legende

Holz	Betonfertigteil	Stahlbeton	WJ-Beton	Leichtbauwand	Mauerwerk	Dämmung
Bodendurchbruch	Bauflanke verdickt	Bauflanke über Schnitt Ebene	Baugrenze	Idententeil	Flurstücksgrenze gemäß B-Plan 02.11.2021	Bauflanke roh, über Schnitt Ebene
Notentwässerung Speicher	Heizentwässerung/Notentwässerung Fallrohr	UKUZ Unterkante Unterzug	OKFF Oberkante Fertigfußboden	UKRD Unterkante Rohdecke	UKFD Unterkante Fertigdecke	BKFF Oberkante Fertigfußboden
UKRD Unterkante Rohdecke	UKFD Unterkante Fertigdecke	BKFF Oberkante Fertigfußboden	OKRD Oberkante Rohdecke	UKUZ Unterkante Unterzug	UK Rippen Unterkante Rippen	VK Vorderkante
Änderungswand	Stp Steigungen	LU im Lichten	BW Brandwand	RW Feuerhemmende, rauchdichte Tür	RW-S Feuerbeständige, rauchdichte Tür	Rh Feuerhemmende Wand
Rh-S Feuerbeständige, rauchdichte Tür	Rh Feuerbeständige Wand	Rh-D rauchdichte Tür	RA Rauchabzug	ENT Löschwasser Entnahmestelle	RWA Rauch- und Wärmeabzuganlagen	

URH Lichte Raumhöhe OKFF bis UKFD
Brandschutzanforderung informiert (siehe Brandschutzkonzept)

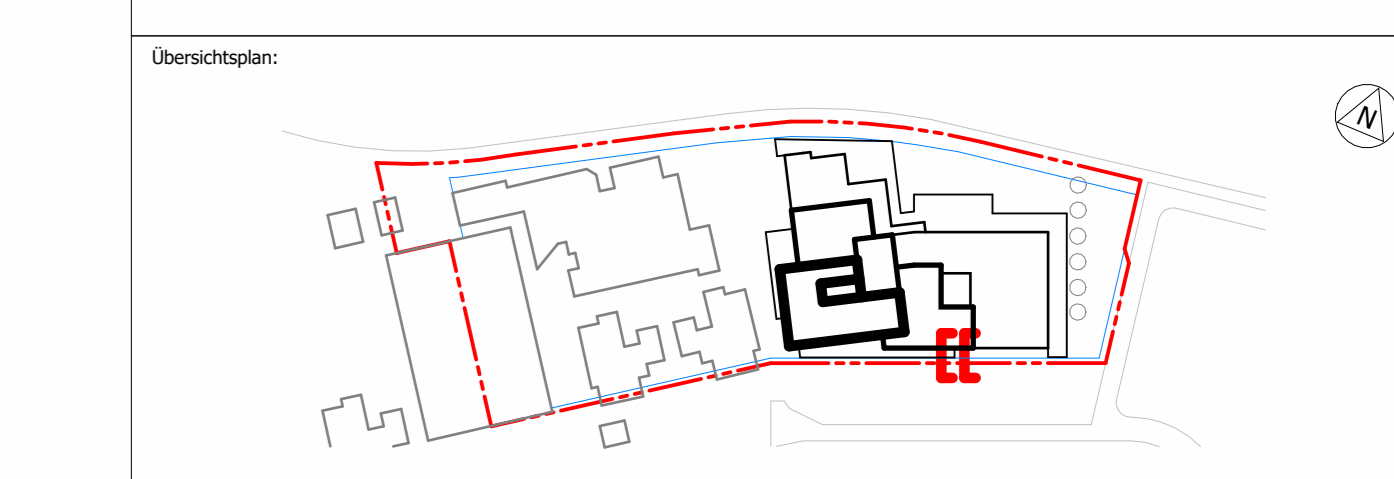
Legende:

- Untersparbohlen
- Opferleiste gem. Brandschutz
- Holzfeuerdämmstoff
- OSB-Platte
- Gipskarton, 2-lagig
- Dämmung Mineralwolle Böhm
- Dämmung Mineralwolle extern
- Lehmputzplatte
- Kopplung Wandelemente
- Stahlschwert zur Aufhängung Außenwandelemente
- Randwinkel, Stahl, nach zur Aufhängung Außenwand
- Perimeterdämmung
- Fensterbank, Holz
- Terracotta Bekleidung, vertikal profiliert
- Unterkonstruktion Terracotta Bekleidung
- Terracotta Baguette
- Verankerung Stahl, verzinkt, als UK für Terracotta-Baguette
- Stahlninkel-Rahmenelement als UK für Terracotta-Baguette
- Alu-Blech, 4mm, Aluminium pulverbeschichtet + (dunkel) 4mm Alu natur Blitzschutz
- Werkbank, Aluminium, pulverbeschichtet
- Werkbank, Terracotta
- Rahmenelement Fenster, Strangpressprofil Aluminium, pulverbeschichtet
- Holz-Alu-Fenster festverglast
- Lüftungsgitter, Holz
- Außendekoration Markisette Wärme o. dgl.
- Leinwand Markisette
- Ausfallgitter Markisette
- Endschere Markisette
- Abschlussschleife, Blumen, 2-lagig
- Stahlschwellenprofil
- Unterkonstruktion Gitterrost, Stahl, verzinkt
- Randwinkel, Stahl, verzinkt
- Gitterrost, Stahl, verzinkt
- Kassett
- Isolierkassette, profilierte Stützschalung Lärche unbehandelt

01	230616	CFM	Algebra LP3
00	230616	CFM	Design, Freize LP3
Rev.	130616	Von:	Jan:
Plan:		Planänderung:	

0501_P03_N_DT_ARCH_230616_FA_01_P_4700.dwg/pdf

Alle Preis- und Flächenangaben müssen vor der Bauausführung vor Ort geprüft werden.
Bemerkungen von den für die Zeichnung verantwortlichen Stellen bzw. zur Bauausführung notwendige Anpassung der Maße müssen vor der Bauausführung dem Architekten bzw. der Baubehörde zur Kenntnis gebracht werden.
Nicht nach Änderung eingetragene Maße sind die Maßangaben in dieser Zeichnung.
Inhaber des Urheberrechts dieser Zeichnung ist C.F. Höller Architects Deutschland GmbH.



Bauherr/ Auftraggeber: Bank Kassel Immobilien GmbH & Co. KG Obere Königstraße 8 34113 Kassel vertreten durch OSW Projektentwicklung GmbH	Mitwirkende: K&H Max GmbH Königsplatz 3 - 13 34117 Kassel	Kooperationspartner: Montag Stiftung Jugend und Gesellschaft Karl-Heinrich-Str. 5 33113 Bielefeld
Planverfasser: C.F. Höller Denmark A/S Europapark 2 1000 Aarhus C Dänemark osw-kassel@choller.com		

Bauherr: OSW Kassel	Übersichtsnummer: 0501	Projekt-Nr.: 10145	Gezeichnet von: CFM
Maßstab: 1:25	Format: 841 X 1189	Leistungsphase: LPH: 3	Datum: 230616
Plan-Nr.: 01			

Detail
Fassadenschnitt Regelbereich

AKS Datenkennzeichen: 0501_P03_N_DT_ARCH_230616_FA_CFM_01_P_4700