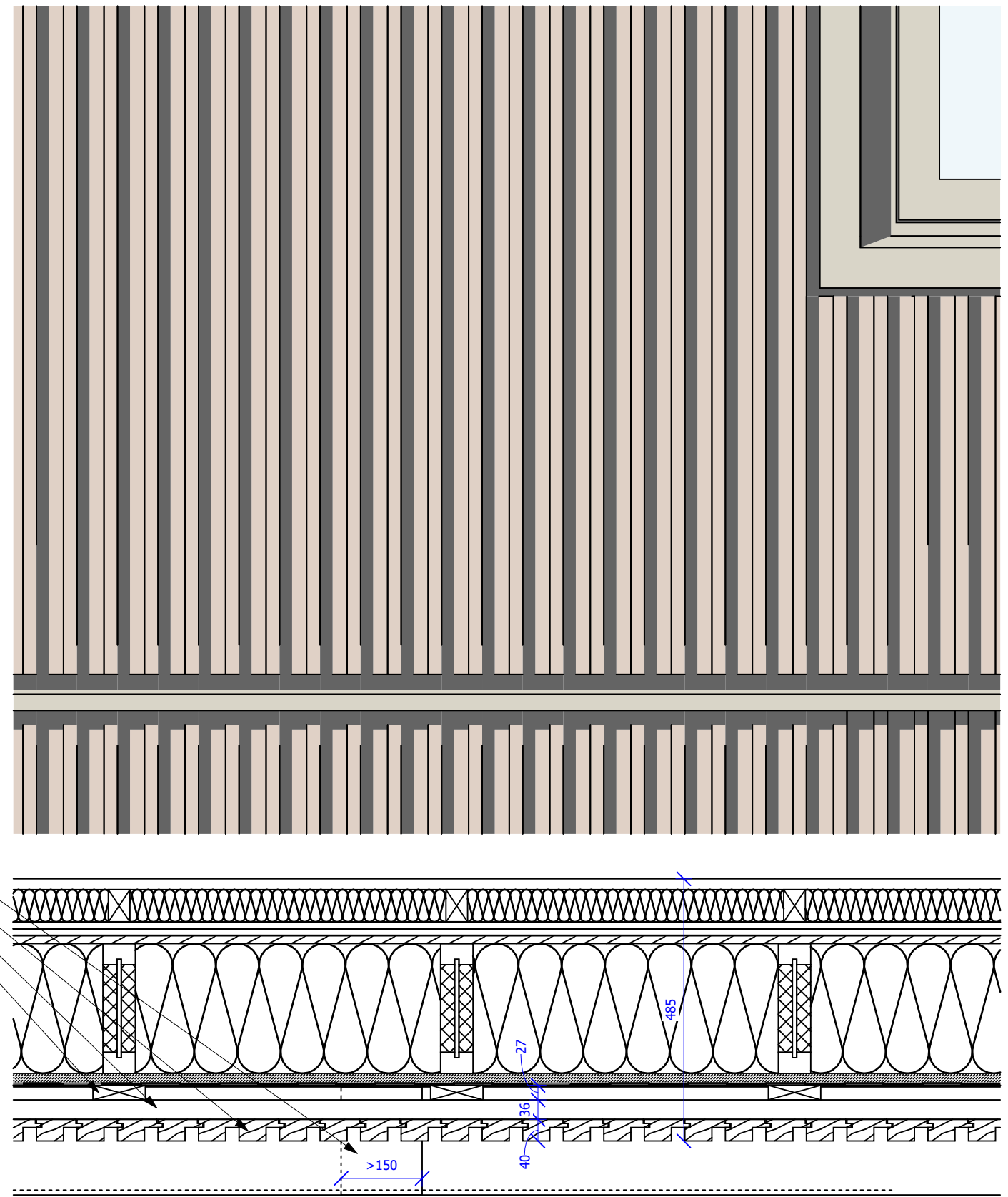
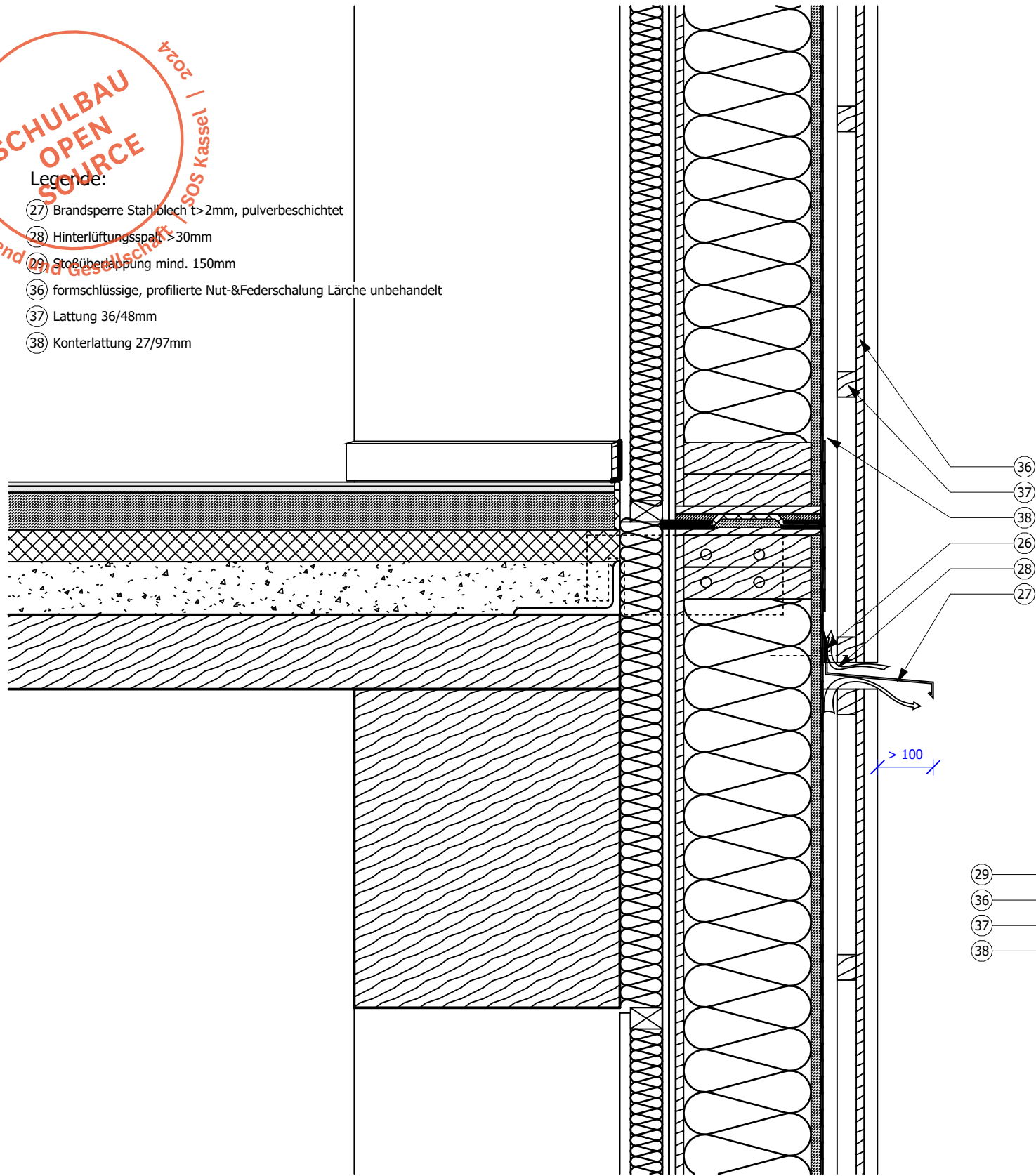


Montag Stiftung Jugend und Gesellschaft / SOS Kassel | 2024

**SCHULBAU  
OPEN  
SOURCE**

**Legende:**

- 27 Brandsperre Stahlblech t>2mm, pulverbeschichtet
- 28 Hinterlüftungsspalt >30mm
- 29 Stoßüberlappung mind. 150mm
- 36 formschlüssige, profilierte Nut-&Federschalung Lärche unbehandelt
- 37 Lattung 36/48mm
- 38 Konterlattung 27/97mm



Alle Mass- und Flächenangaben müssen vor der Bauausführung vor Ort geprüft werden. Abweichungen von den in der Zeichnung angegebenen Maßen bzw. zur Bauausführung notwendige Anpassung der Maße müssen vor der Bauausführung dem Architekten bzw. der Bauleitung zur Kenntnis gebracht werden. Wenn nichts anderes angegeben ist, sind alle Maßangaben in Meter. Inhaber des Urheberrechts dieser Zeichnung ist C.F. Møller Architects Deutschland GmbH.

Architekt:  
C.F. Møller Danmark A/S  
Europaplads 2  
8000 Aarhus C  
Dänemark  
**CF MØLLER  
ARCHITECTS**

Bauherr/ Auftraggeber:  
Stadt Kassel Immobilien GmbH & Co. KG  
Obere Königsstraße 8  
34117 Kassel  
vertreten durch  
GWG Projektentwicklung GmbH

KVV Neo GmbH  
Königstor 3 - 13, 34117 Kassel  
Kooperationspartner:  
Montag Stiftung Jugend und  
Gesellschaft  
Raiffeisenstr. 5, 53113 Bonn

Bauvorhaben:  
OSW Kassel

Format:  
297 X 420

Projektnr.:  
10145  
Liegenschaftsnummer:  
0501

Maßstab:  
1:10

Leistungsphase:  
Entwurfsplanung / LPH 3

Datum:  
230616

AKS Dateischlüssel:  
Gebäude ID LPH Gebäudetel Ebene/ Geschoss Planart Fachdisziplin Datum  
0501\_P03\_N\_DT\_ARCH\_230616\_FA\_CFM\_00\_P\_4705

Planinhalt:  
**Detail  
Holzfassade Brandsperre**

00	230616	CFM		Abgabe LP3
Rev.:	Datum:	Von.:	An.:	Planänderung: