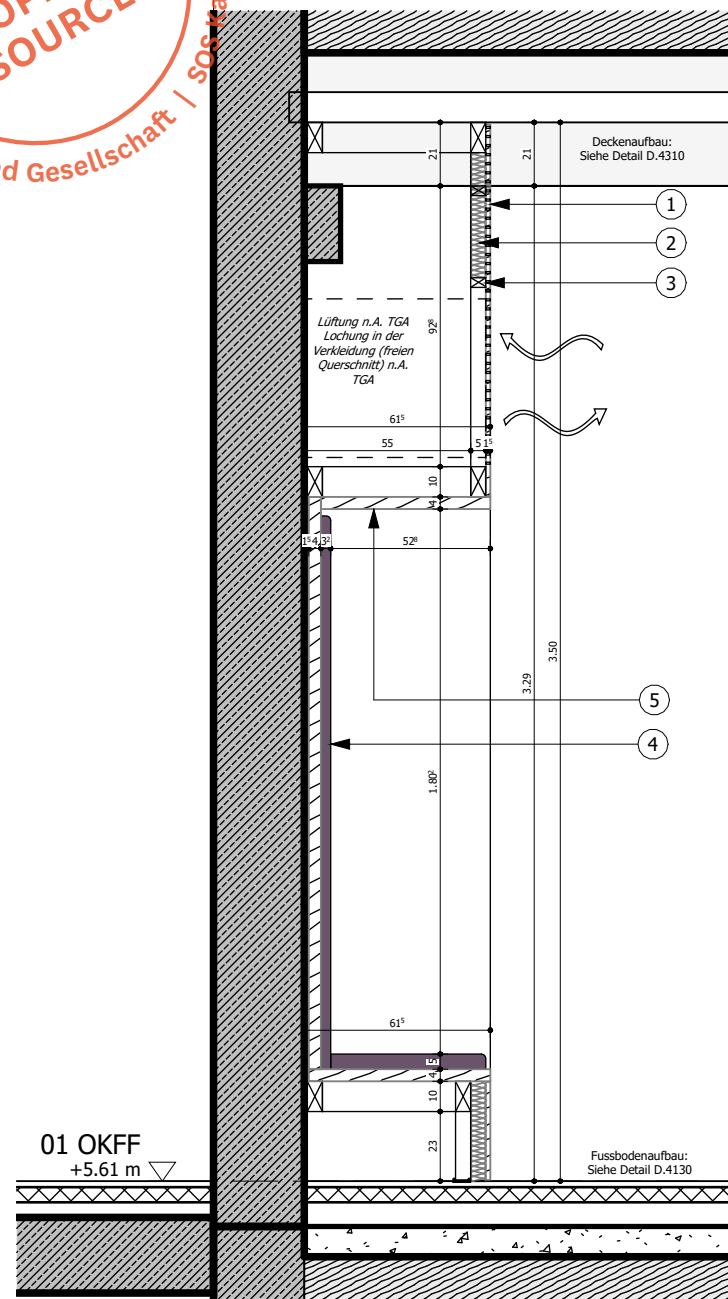


Montag Stiftung Jugend und Gesellschaft | SOS

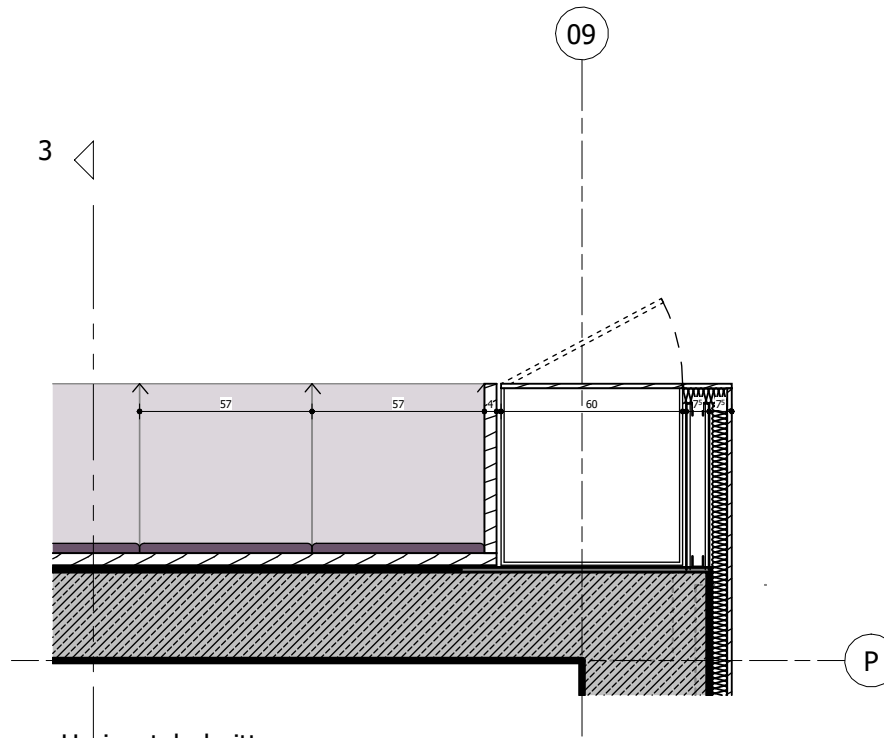
2024

P

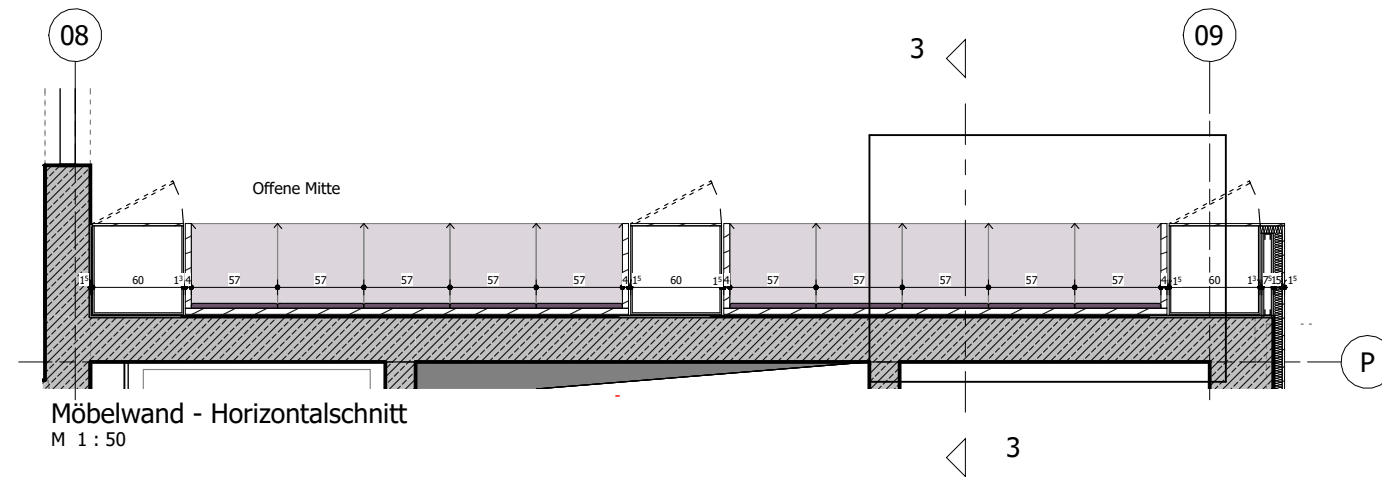
SCHULBAU
OPEN
SOURCE



3 Vertikalschnitt
M 1 : 25



Horizontalschnitt
M 1 : 25



Möbelwand - Horizontalschnitt
M 1 : 50

**EB-201
Sitznischen**

- ① Akustikverkleidung, Sperrholz/Multiplex, geölt natur, gelocht
- ② Dämmschicht, Stärke n.A. Akustik
- ③ Unterkonstruktion
- ④ Textilpolster
- ⑤ Sperrholz/Multiplex, geölt farbig 2x20 mm

Alle Mass- und Flächenangaben müssen vor der Bauausführung vor Ort geprüft werden. Abweichungen von den in der Zeichnung angegebenen Maßen bzw. zur Bauausführung notwendige Anpassung der Maße müssen vor der Bauausführung dem Architekten bzw. der Bauleitung zur Kenntnis gebracht werden. Wenn nichts anderes angegeben ist, sind alle Maßangaben in Meter.
Inhaber des Urheberrechts dieser Zeichnung ist C.F. Möller Architects Deutschland GmbH.

Architekt:
C.F. Möller Danmark A/S
Europaplads 2
8000 Aarhus C
Dänemark
**CF MÖLLER
ARCHITECTS**

Bauherr/ Auftraggeber:
Stadt Kassel Immobilien GmbH & Co. KG
Obere Königsstraße 8
34117 Kassel
vertreten durch
GWG Projektentwicklung GmbH

KVV Neo GmbH
Königstor 3 - 13, 34117 Kassel
Kooperationspartner:
Montag Stiftung Jugend und
Gesellschaft
Raiffeisenstr. 5, 53113 Bonn

Bauvorhaben:
OSW Kassel

Format:
297 X 420

Projektnr.:
10145
Liegenschaftsnummer:
0501

Maßstab:

Leistungsphase:
Entwurfsplanung / LPH 3

Datum:
230616

AKS Dateischlüssel:
Gebäude ID LPH Gebäudetitel Ebene/ Geschoss Planart Fachdisziplin Datum Planinhalt Verfasser Index Status Intern Kennzeichnung
AKS Dateischlüssel Freitext:
0501_P03_N_DT_ARCH_230616_IN_CFM_00_P_3102

Planinhalt:
**Detail Innenausbau
Feste Einbauten - Sitznischen**

00	230616	CFM		Abgabe LP3
Rev.:	Datum:	Von.:	An.:	Planänderung: