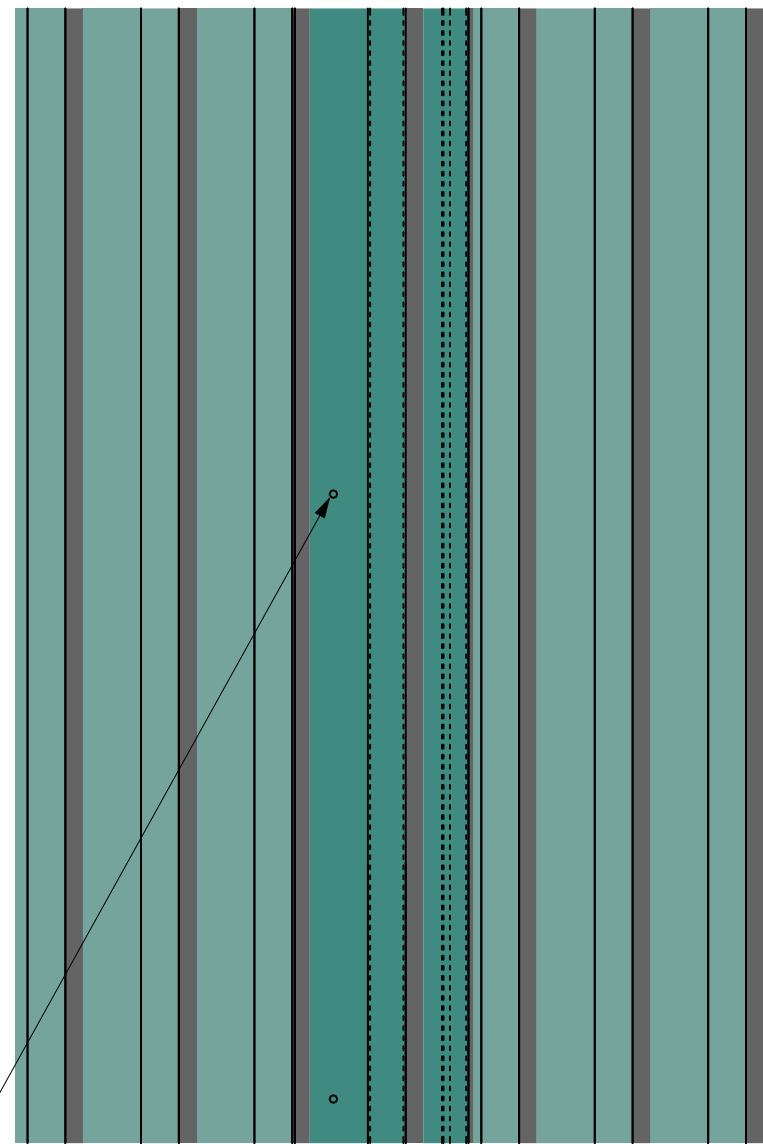
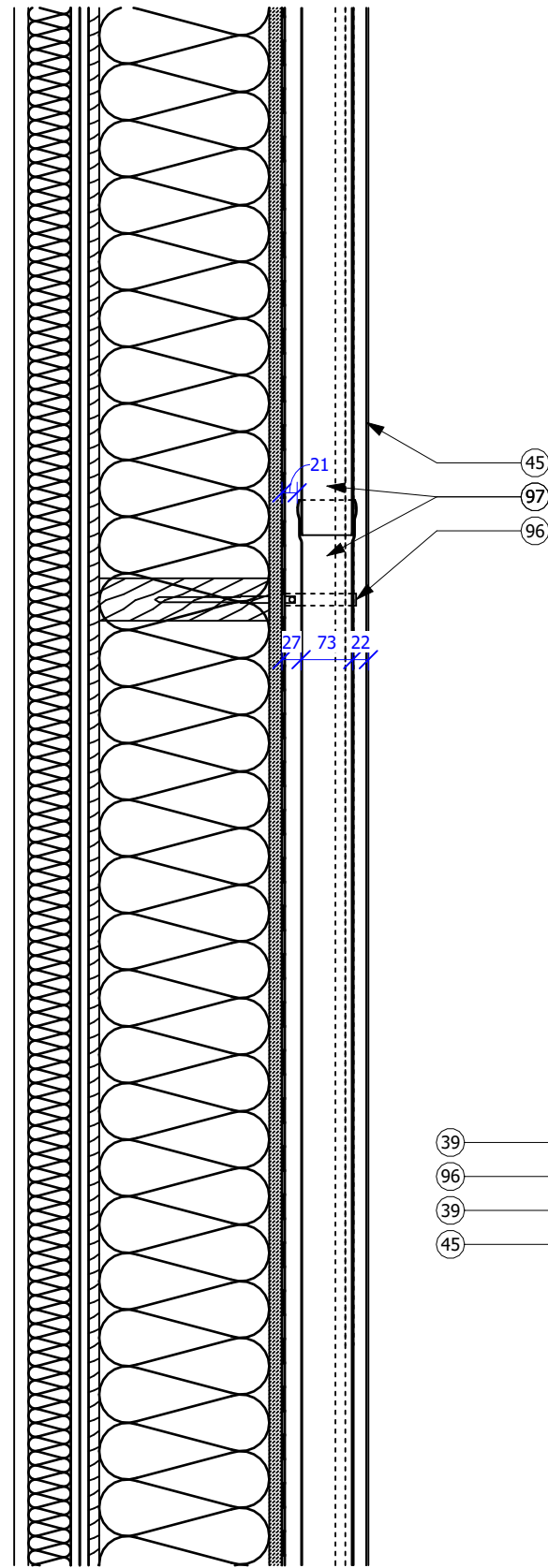
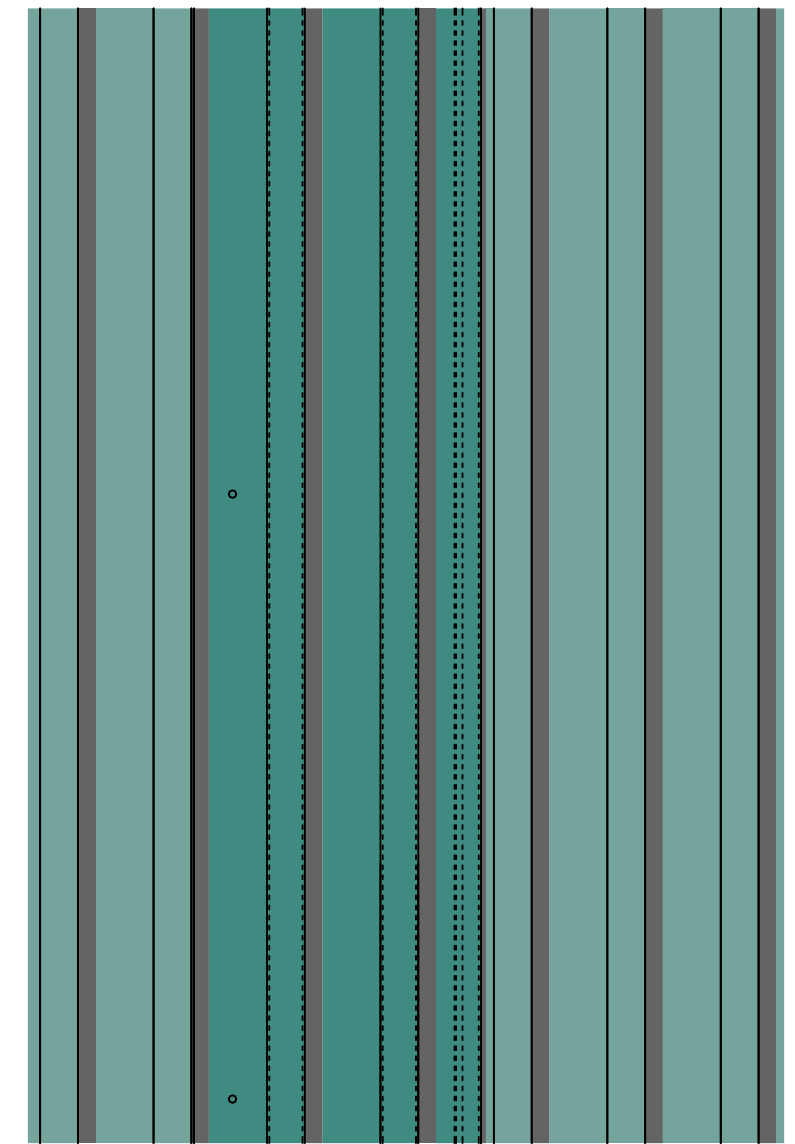


Legende:

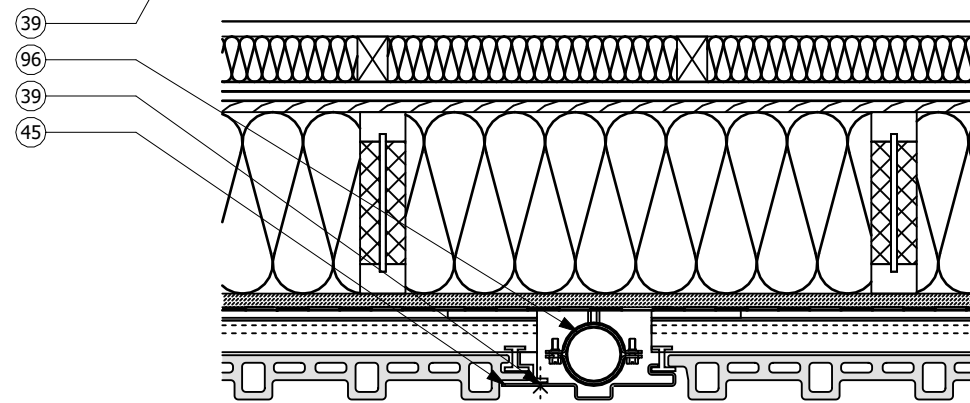
- 39) Blechbekleidung in UK verschraubt
- 45) Alublech gekantet, pulverbeschichtet
- 97) Standard DN70, Loro-X o.glw.



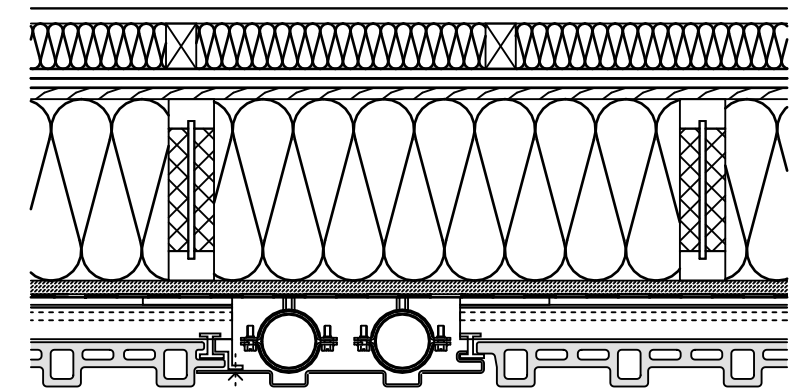
Ansichtsausschnitt 1 Fallrohr



Ansichtsausschnitt 2 Fallrohre



Horizontalschnitt 1 Fallrohr



Horizontalschnitt 2 Fallrohre

Alle Mass- und Flächenangaben müssen vor der Bauausführung vor Ort geprüft werden. Abweichungen von den in der Zeichnung angegebenen Maßen bzw. zur Bauausführung notwendige Anpassung der Maße müssen vor der Bauausführung dem Architekten bzw. der Bauleitung zur Kenntnis gebracht werden. Wenn nichts anderes angegeben ist, sind alle Maßangaben in Meter. Inhaber des Urheberrechts dieser Zeichnung ist C.F. Möller Architects Deutschland GmbH.

Bauvorhaben:
OSW Kassel

Projektnr.:
10145
Liegenschaftsnummer:
0501

Leistungsphase:
Entwurfsplanung / LPH 3

AKS Dateischlüssel:
Gebäude ID LPH Ebene/ Geschoss Planart Fachdisziplin Datum Planinhalt Verfasser Index Status Intern Kennzeichnung
0501_P03_N_DT_ARCH_230616_FA_CFM_00_P_4706

Architekt:
C.F. Möller Danmark A/S
Europaplads 2
8000 Aarhus C
Dänemark



Bauherr/ Auftraggeber:
Stadt Kassel Immobilien GmbH & Co. KG
Obere Königsstraße 8
34117 Kassel

vertreten durch
GWG Projektentwicklung GmbH

KVV Neo GmbH
Königstor 3 - 13, 34117 Kassel

Kooperationspartner:
Montag Stiftung Jugend und
Gesellschaft
Raiffeisenstr. 5, 53113 Bonn

Format:
297 X 420

Maßstab:
1:10

Datum:
230616

Planinhalt:

Detail
Terracotta Fassade Fallrohre

00	230616	CFM		Abgabe LP3
Rev.:	Datum:	Von.:	An.:	Planänderung: