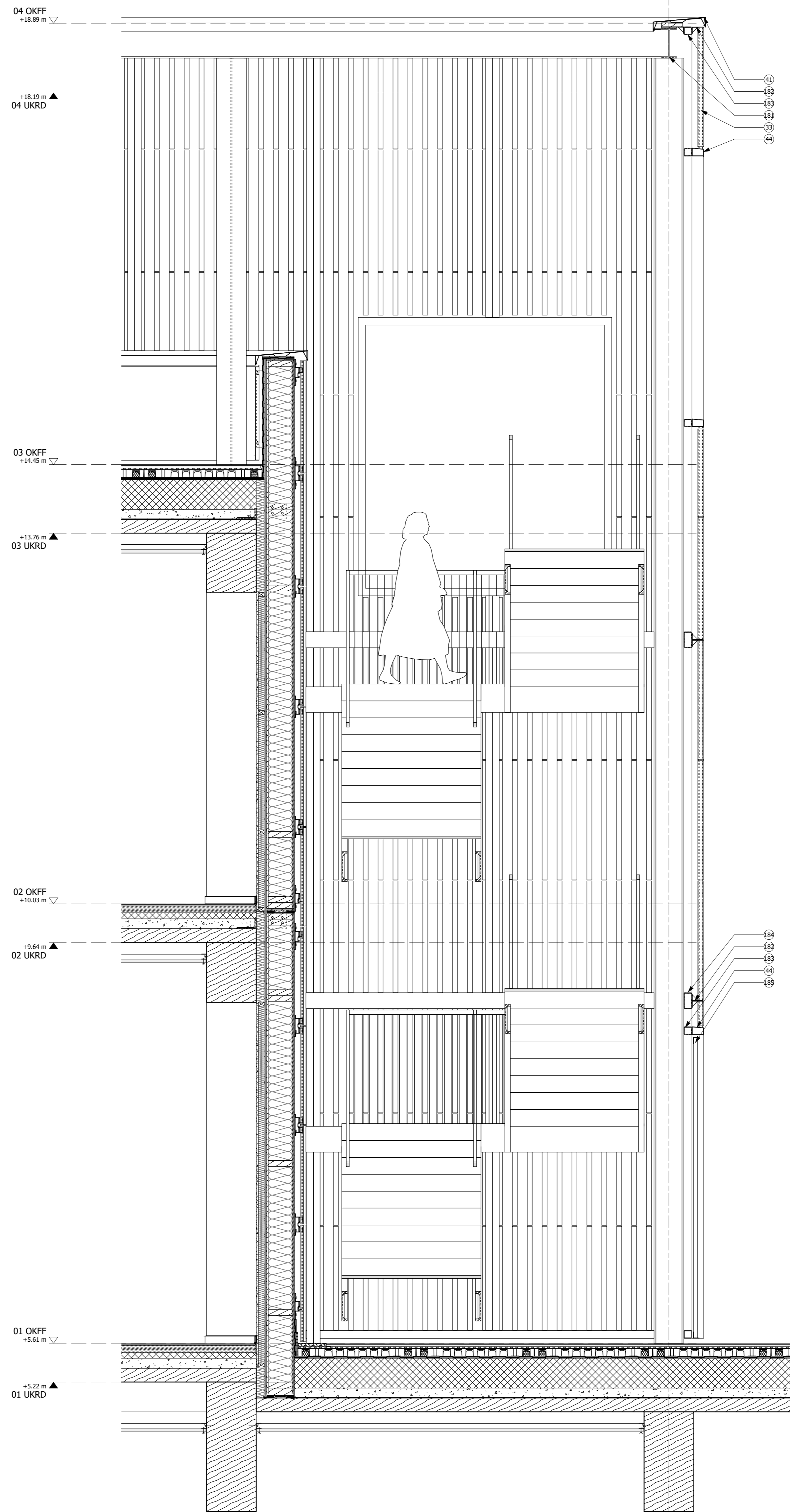
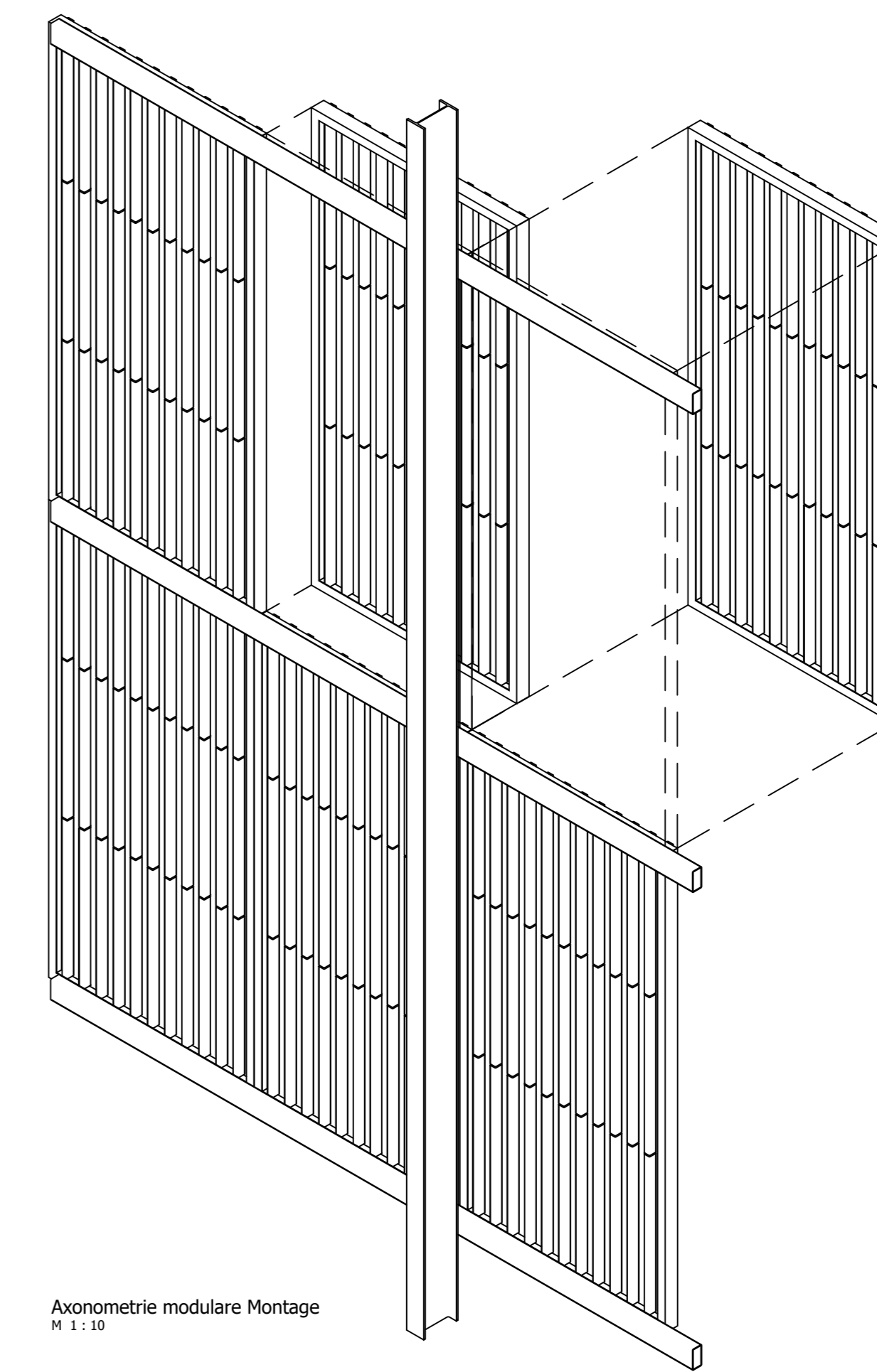


Längsschnitt Außentreppehaus
M 1:25



Querschnitt Außentreppehaus
M 1:25



Axonometrie modulare Montage
M 1:10

Legende	
	Holz
	Betonfertigteil
	Stahlbeton
	WU-Beton
	Leichtbauwand
	Mauerwerk
	Dämmung
	Bodendurchbruch
	Bauteilkante verdickt
	Bauteilkante über Schrittzebene
	Baugrenze
	Identteil
	Flurstücksgrenze gemäß B-Plan 02.11.2021
	Bauteilkante roh, über Schrittzebene
	Notentwässerung Speicher
	Heizentwässerung/Notentwässerung Fallrohr
	UKUZ Unterkante Unterzug
	OKFF Oberkante Fertigfußboden
	UKRD Unterkante Rohdecke
	UKFD Unterkante Fertigdecke
	BRPF Brüstungshöhe
	OKFF Oberkante Fertigfußboden
	OKRD Oberkante Rohdecke
	UK Rippen Unterkante Rippen
	Vorderkante
	Änderungswinkel
	Stp Steigungen
	LU im Lichten
	BW Brandwand
	BW Bauet Brandwand
	FW Feuerhemmende Wand
	FW Feuerbeständige Wand
	NA Notausgang
	RA Rauchabzug
	FW-RS Feuerhemmende, rauchdichte Tür
	FW-RS Feuerbeständige, rauchdichte Tür
	RS Rauchdichte Tür
	RS Rauchdichte Tür
	ENT Löschwasser-Entnahmestelle
	RWA Rauch- und Wärmeabzugsanlagen

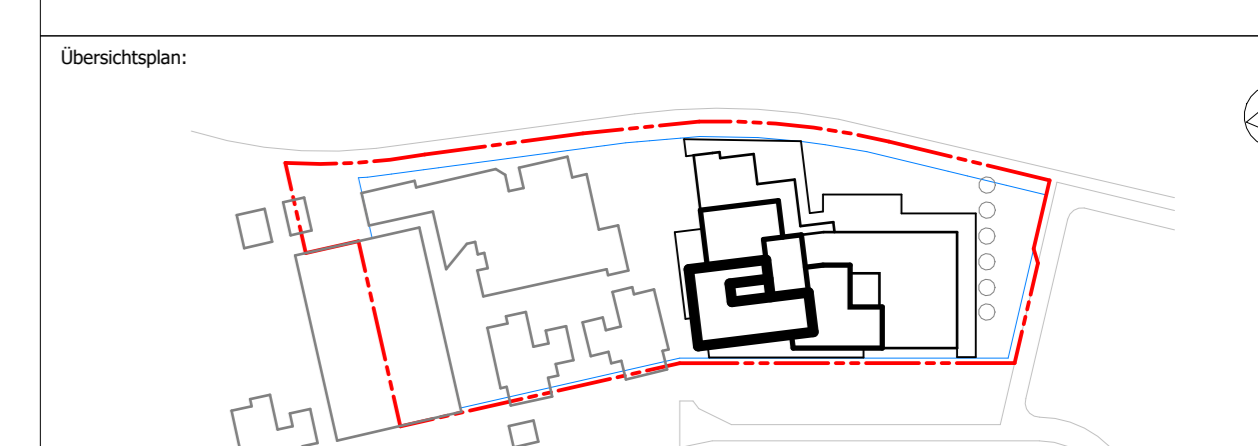
LRH Lichte Raumhöhe OKFF bis UKFD
Brandschutzanforderung informiert (siehe Brandschutzkonzept)

Legende:	
	Terrazzo-Belagartef
	Metallblech, elox., Aluminium pulverbeschichtet
	Rahmenelement Fenster, Strangpressprofil Aluminium, pulverbeschichtet
	Stahlträger, verzinkt, IPE 300
	Winkel Stahl, 60x110x4, verzinkt, pulverbeschichtet
	Verankerungselement, verzinkt, DIN6026
	Verankerungselement, verzinkt, DIN6026
	Stahlbolz

Projekt			
00	230616	CFM	Abgabe LP3
Rev.	12/04/2023	Von:	Jan.
Planänderung:			

0501_P03_N_DT_ARCH_230616_FA_00_P_4702.dwg/pdf

Alle Preis- und Flächenangaben müssen vor der Bauausführung vor Ort geprüft werden.
Berechnungen sind die der Zeichnung entsprechenden Maßstäbe für Bauausführung verbindliche Angebotsbasis der Maße müssen vor der Bauausführung dem Architekten bzw. der Baubehörde zur Kontrolle geschickt werden.
Wenn keine Angabe erfolgt ist, sind die Maßangaben in Meter.
Urheber des Urheberrechts dieser Zeichnung ist C.F. Heller Architects Deutschland GmbH.



Bauherr / Auftraggeber: Stark-Kassel Immobilien GmbH & Co. KG Obere Königstraße 8 34113 Kassel vertreten durch GSW Projektentwicklung GmbH	KVH Max GmbH Königsplatz 3 - 13 34117 Kassel	Kooperationspartner: Montag Stiftung Jugend und Gesellschaft Raiffeinstr. 5 52113 Bonn
--	---	--

Planverfasser:
CF HELLER ARCHITECTS
C.F. Heller Denmark A/S
Europapark 2
1000 Aarhus C
Dänemark
osw-kassel@hellercf.com

Fachplaner:

Fachplaner:

Bauherr: OSW Kassel	Objektnummer: 0501	Projekt: 10145	Gezeichnet von: CFM
Maßstab: 1:25	Format: 841 X 1189	Leistungsphase: LPH: 3	Datum: 230616
Planmaß:		Index: 00	

Fassadenschnitt Außentreppe

AKS Datenblätter:
0501_P03_N_DT_ARCH_230616_FA_CFM_00_P_4702