



Dokumentation Nutzerabstimmungen

Anlage zum Erläuterungsbericht LP3

Nutzerworkshops & Nutzer-Abstimmungen Entwurfsplanung

- Nutzer Workshop „Weiterentwicklung Cluster“ - 26.01.2023
- Nutzer Abstimmung „Möblierung Forum“ - 31.01.2023
- Nutzer Abstimmung „Bibliothek & Forum“ - 09.02.2023 (Vorabstimmung MJG 02.02.2023)
- Nutzer Abstimmung „Grundrissentwicklung Jugendzentrum & Musik“ - 15.02.2023 (Vorabstimmung MJG 07.02.2023)
- Nutzer Workshop „NaWi, Kunst, Werken“ - 22.02.2023
- Nutzer Workshop „Bistro + Lehrküche“ 04.05.2023
- Nutzer Workshop „Möblierung Cluster“ - 11.05.2023
- Nutzer Workshop „Außenanlagen“ - 25.05.2023
- Nutzer Workshop „Makerspace“ - 25.05.2023

Variante 1

JAHRGANG 5-6
CLUSTER



Referenz: Islands Brygge Schule, C.F. Møller Architects



Visualisierung OSW, C.F. Møller Architects



Referenz: Eriev School, Arkitema



Referenz: Islands Brygge Schule, C.F. Møller Architects

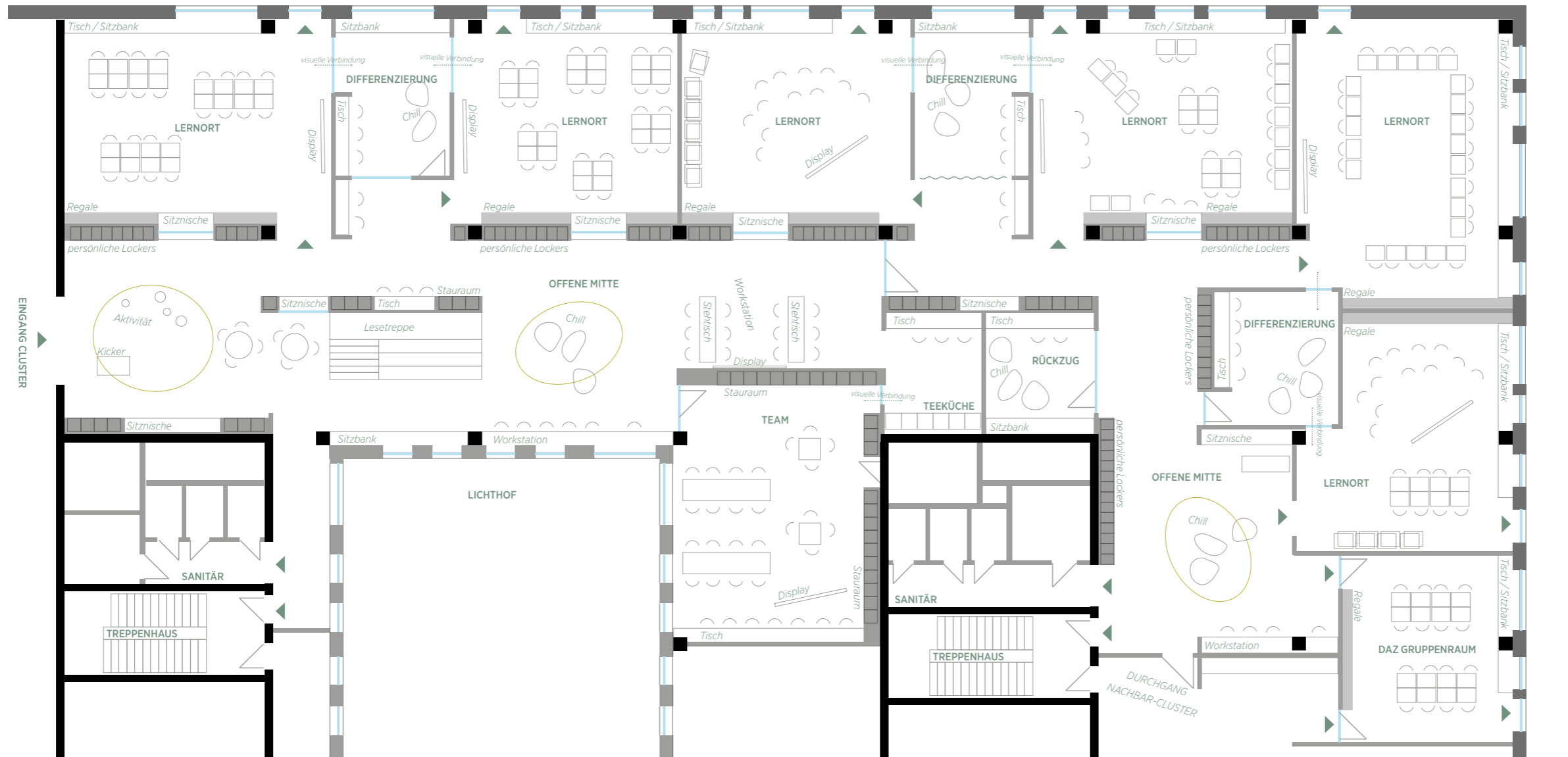


Referenz: Eriev School, Arkitema



Referenz: LÆRINGSKUS NÆRHEDEN

M 1:100



Auszug Präsentation Nutzer Workshop „Weiterentwicklung Cluster“ - 26.01.2023

Variante 2

JAHRGANG 5-6
CLUSTER



Referenz: Alt School
AI



Referenz: Islands Brygge Schule,
C.F. Møller Architects



Visualisierung OSW
C.F. Møller Architects



Referenz: Erlev School
Arkitema



Referenz: Islands Brygge Schule,
C.F. Møller Architects

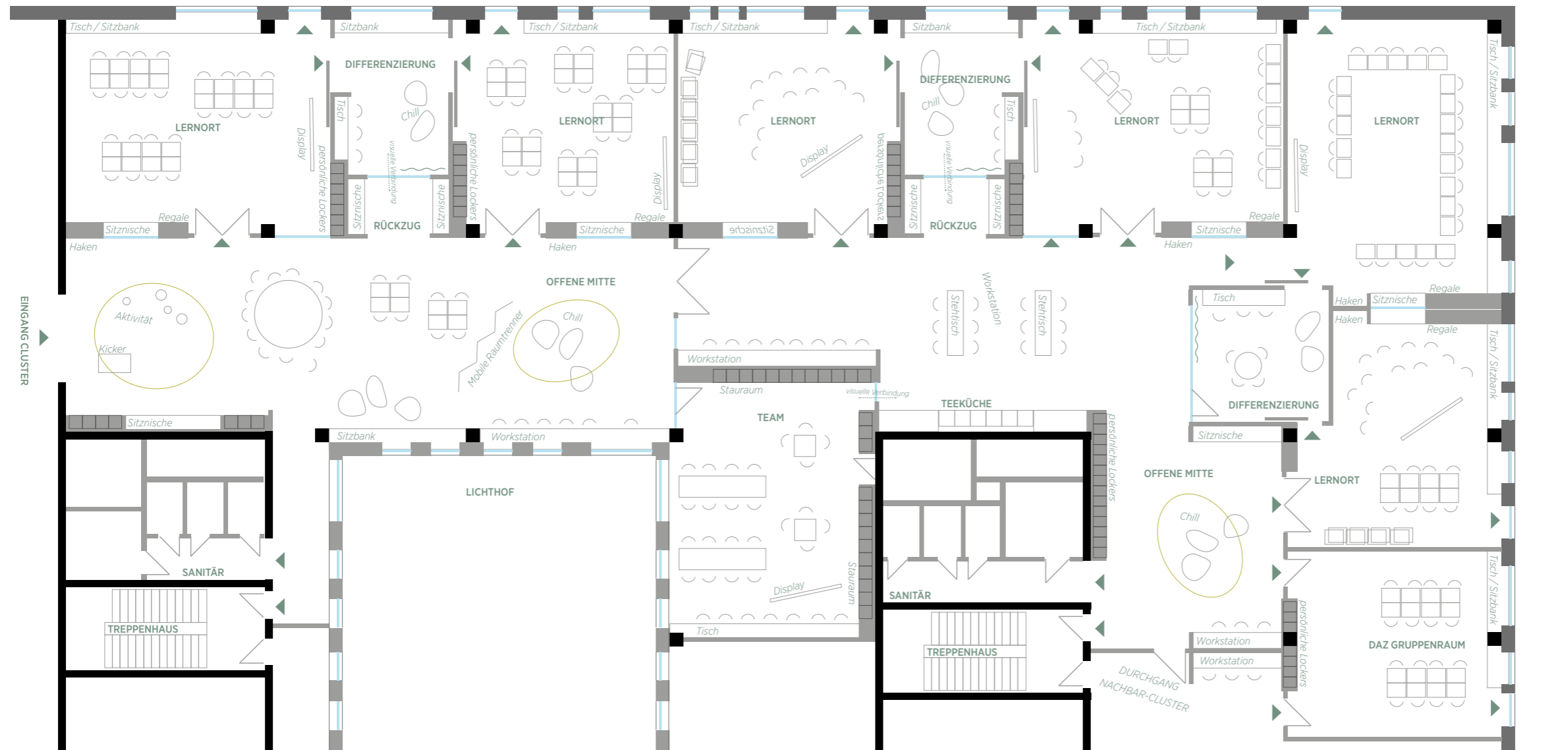


Referenz: Erlev School
Arkitema



Referenz: LÆRINGSHUS NÆRHEDEN

M 1:100

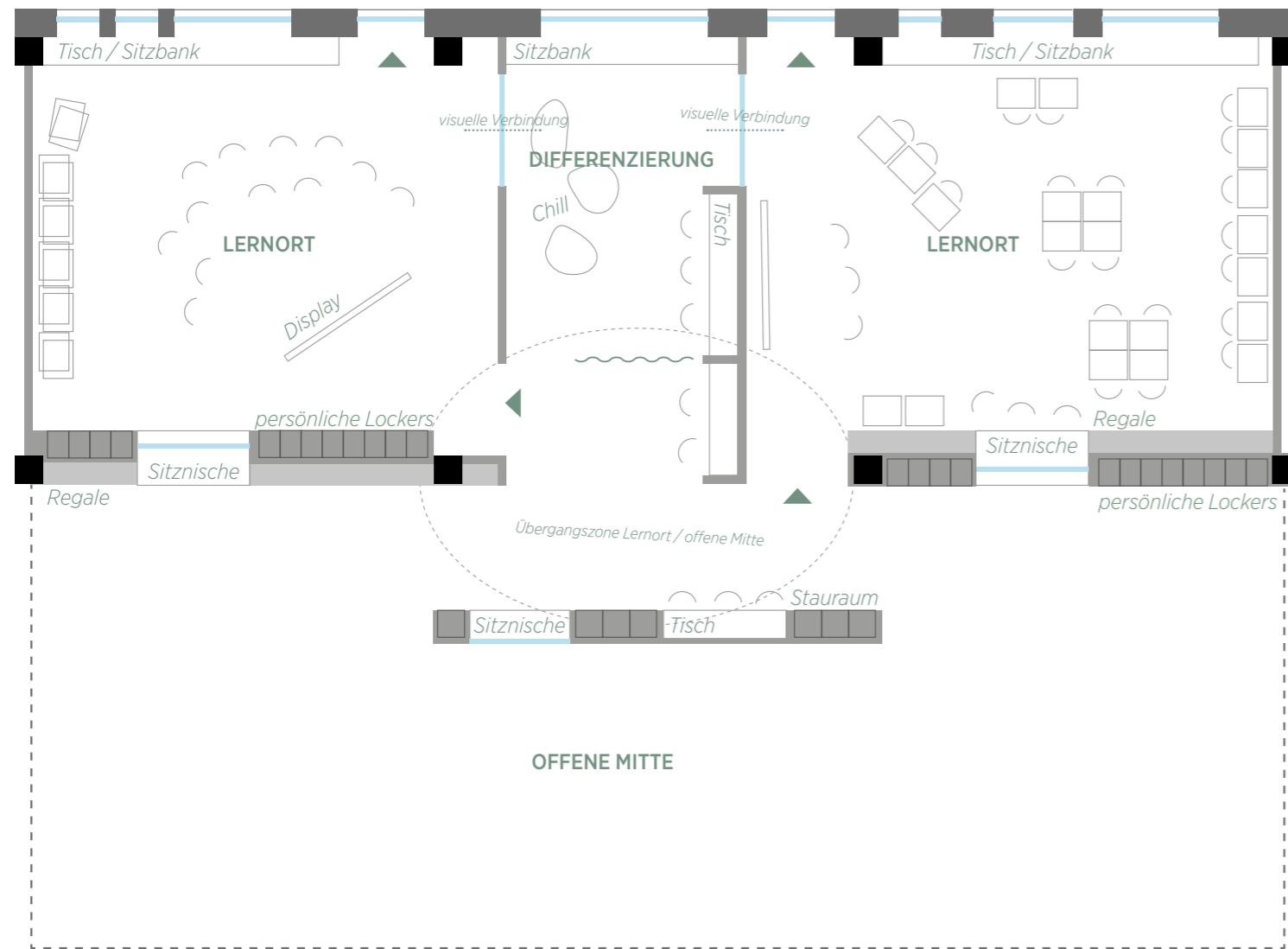


Auszug Präsentation Nutzer Workshop „Weiterentwicklung Cluster“ - 26.01.2023

Variante 1

JAHRGANG 5-6

ZOOM – LERNORTE UND DIFF.-RÄUME



- Zugang zu Diff.-Raum von der offene Mitte (entweder durch Vorhang oder Tür)
- Visuelle Verbindung zu Diff.-Raum vom Lernort
- Zugang zu Lernorte offen
- Übergangszone zwischen Lernort und offene Mitte – Zonierung + Raumakustik
- Trennung zwischen Lernort und offene Mitte mit Glasanteile, Sitznischen, Regalflächen/persönliche Lockers
- Eventuell Festmöblierung in den offenen Mitten
- Fassade als Arbeitszone
- Unterschiedliche Sitzhöhen / Arbeitssituationen
- abschließbare Eigentumsfächer, die auch Jacken aufnehmen können in den offenen Mitten oder Lernorte

Variante 2

JAHRGANG 5-6

ZOOM – LERNORTE UND DIFF.-RÄUME

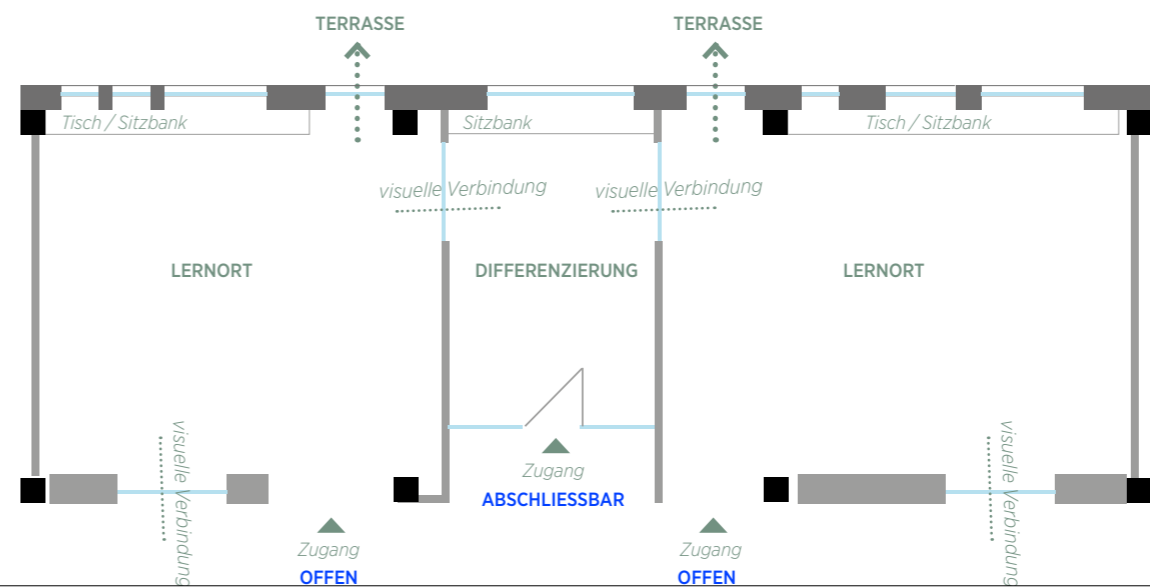
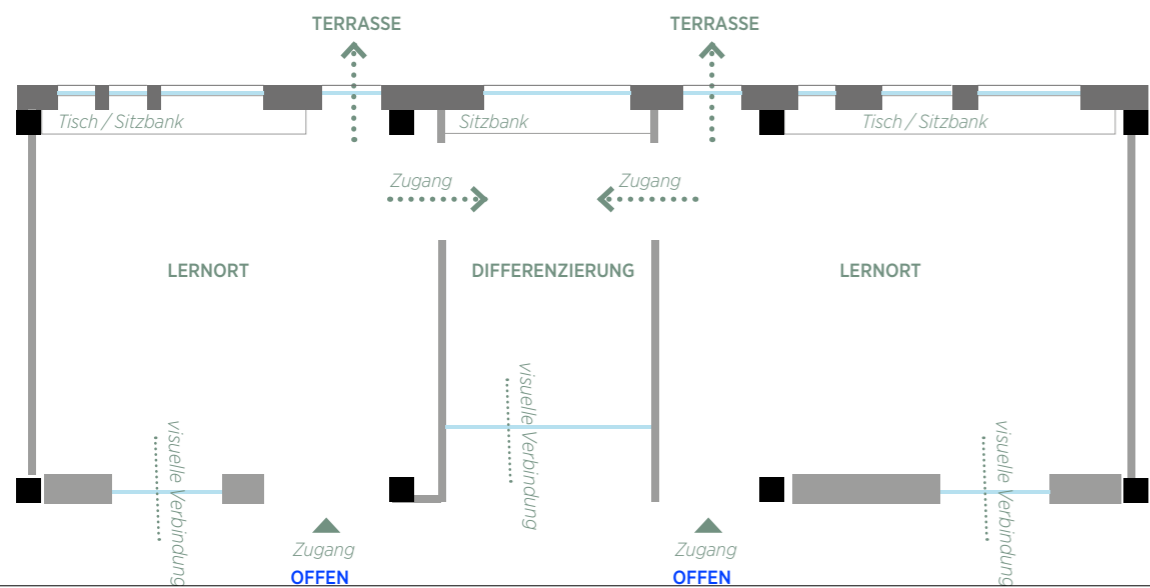
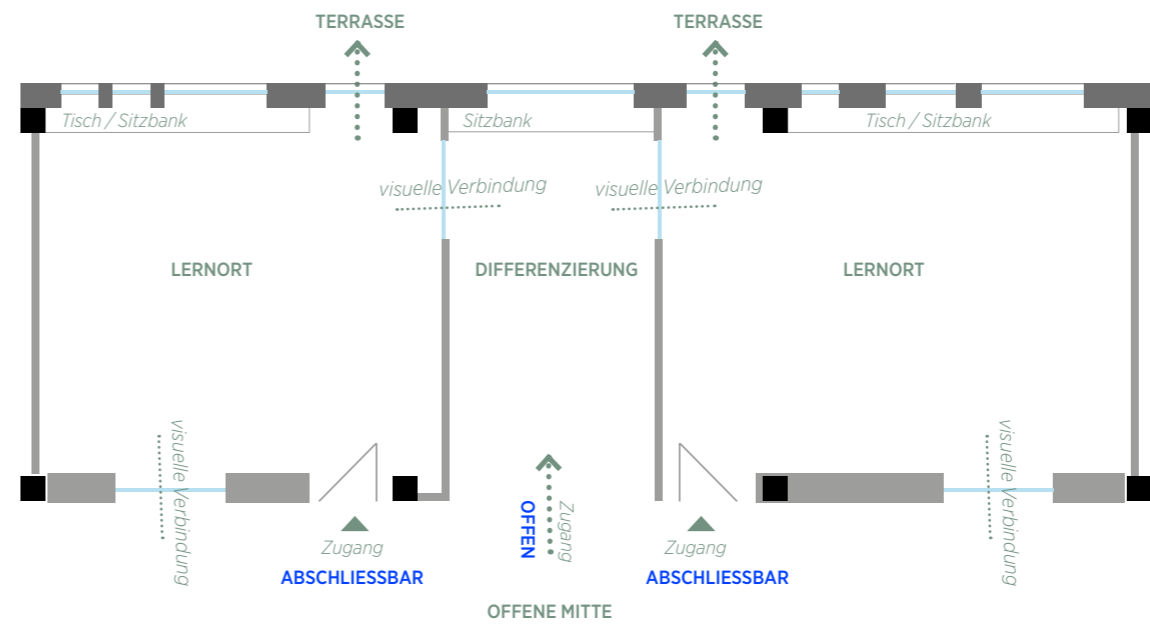
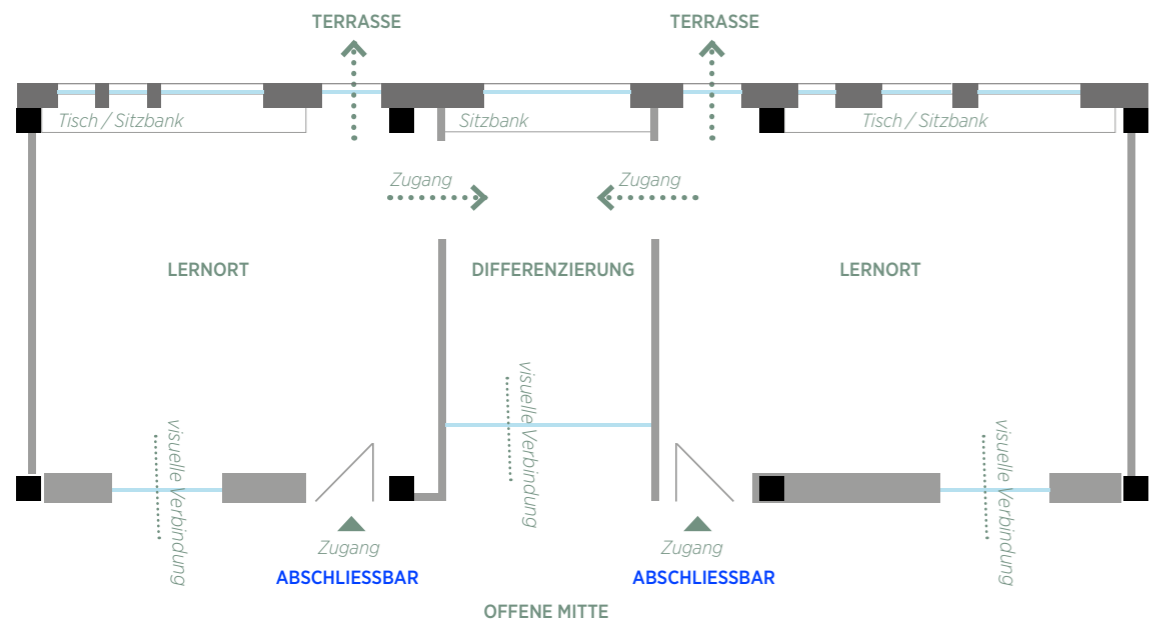


- Zugang zu Diff.-Raum vom Lernort
- Rückzugsbereich als Nische vor dem Diff.-Raum
- Zugang zu Lernorte durch Doppeltüren
- Trennung zwischen Lernort und offene Mitte mit Glasanteile, Sitznischen, Regalflächen
- Keine feste Einbauten in den offenen Mitten
- Fassade als Arbeitszone
- Unterschiedliche Sitzhöhen / Arbeitssituationen
- abschließbare Eigentumsfächer für Bücher / Tablets in die Lernorte + Haken für Jacken in die offen

Raumübergänge

JAHRGANG 5-6

ZOOM – LERNORTE UND DIFF.-RÄUME



Variante 1

JAHRGANG 9-10
CLUSTER



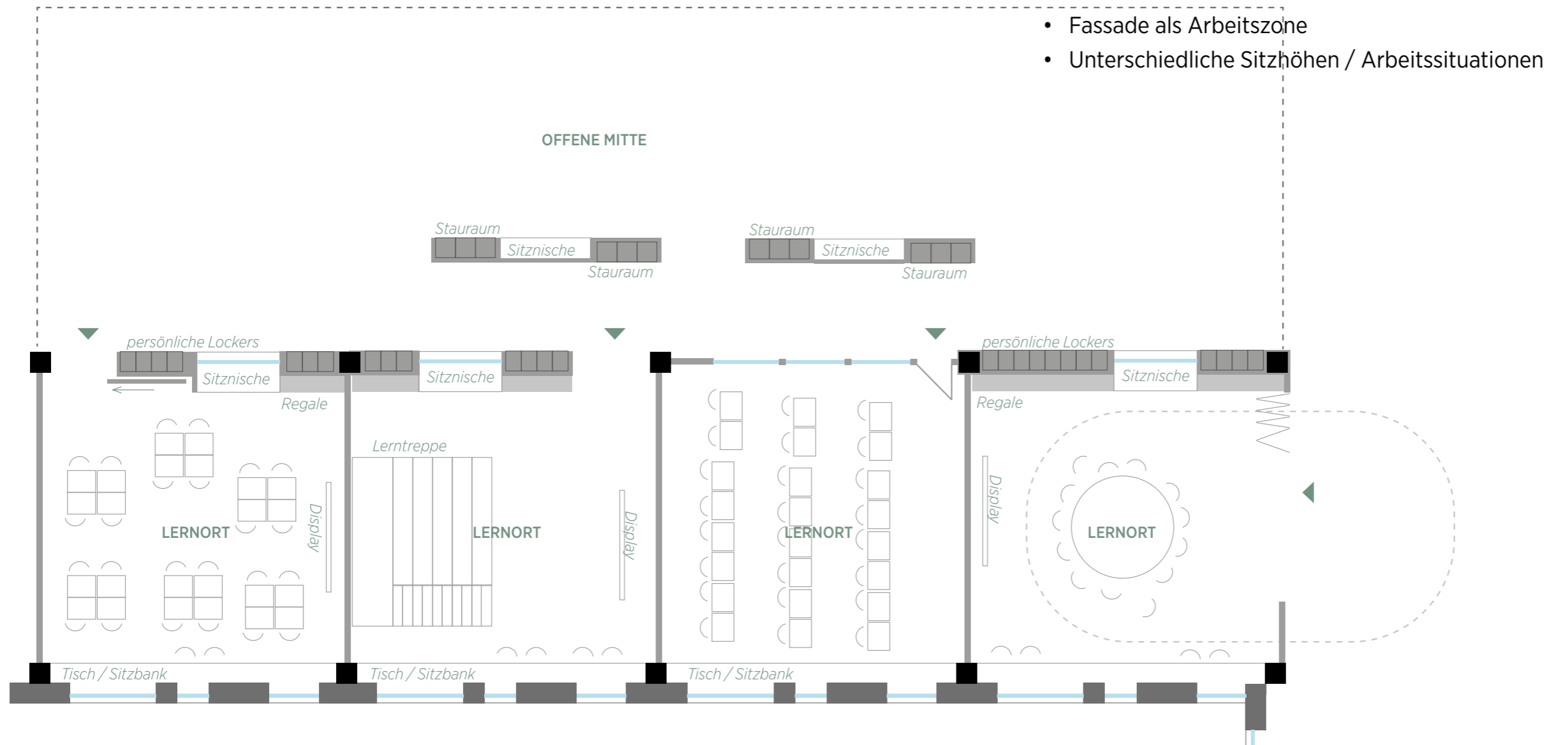
Auszug Präsentation Nutzer Workshop „Weiterentwicklung Cluster“ - 26.01.2023

Variante 1

JAHRGANG 9-10

ZOOM

- Zugänge zu Lernorte vielfältig
- Eventuell Festmöblierung in den offenen Mitten (Raumakustik, Zonierung)
- keine feste Zuordnung einer Gruppe zu einem bestimmten und abgetrennten Lernort
- Lernorte räumlich zu spezialisieren möglich
- Manche Lernorte abschließbar – “Kursräume”
- abschließbare Eigentumsfächer, die auch Jacken aufnehmen können in den offenen Mitten
- Fassade als Arbeitszone
- Unterschiedliche Sitzhöhen / Arbeitssituationen



Auszug Präsentation Nutzer Workshop „Weiterentwicklung Cluster“ - 26.01.2023

Cluster - Möblierung

Übersicht Jahrgang 5-8 (1.OG)

1. Obergeschoss

Übersicht

Cluster / Forum



1.OG | Jahrgang 5 - 8

Auszug Präsentation Nutzer Workshop „Möblierung Cluster“ - 11.05.2023



Cluster - Möblierung

Übersicht Jahrgang 9-10 (2.OG)

2. Obergeschoss

Übersicht

Cluster / Forum



2.OG | Jahrgang 9 und 10

Auszug Präsentation Nutzer Workshop „Möblierung Cluster“ - 11.05.2023

Cluster - Möblierung

Heimaten

Übersicht

1 «Heimat» pro 2 Klassen

- Treffpunkt
- Sitzgelegenheit
- Kommunikationsbereich
- Eventuell in Verbindung mit Garderobe / persönliches Eigentum



2.OG | Jahrgang 9 und 10

Auszug Präsentation Nutzer Workshop „Möblierung Cluster“ - 11.05.2023

Cluster - Möblierung

Rückzugsbereiche

Übersicht

Typen:

- offene Zone
- Möbel
- Thinktank
- Gruppenraum
- Sitznische



2.OG | Jahrgang 9 und 10

Auszug Präsentation Nutzer Workshop „Möblierung Cluster“ - 11.05.2023

Offene und geschlossene Räume

Übersicht | Variante 1

Lernorte offen / geschlossen -> 50 / 50 %

- jede 2. Lernort offen



2.OG | Jahrgang 9 und 10

Auszug Präsentation Nutzer Workshop „Möblierung Cluster“ - 11.05.2023

Cluster - Möblierung

Offene und geschlossene Räume

Übersicht | Variante 2

Lernorte offen / geschlossen -> 30 / 70 %

- 1 Lernort pro Nutzungseinheit offen



2.OG | Jahrgang 9 und 10

Cluster - Möblierung

Montag Stiftung Jugend und Gesellschaft | SOS Kassel | 2024
SCHULBAU
OPEN
SOURCE

Offene und geschlossene Räume

Variante 2 | Zoom

Lernorte offen / geschlossen

- Lernort geschlossen
- Lernort offen
- DAZ Gruppenraum
- Teambereich
- Heimat
- Rückzug
- Teeküche
- Stauraum



Auszug Präsentation Nutzer Workshop „Möblierung Cluster“ - 11.05.2023

Cluster - Möblierung

Gestaltung Trennwände Lernort - offenen Mitte

Trennwände

Variante 1A

1.OG (Cluster: Jahrgang 5 und 6)



Blick aus der offene Mitte



Blick aus dem Lernort

Cluster - Möblierung

Gestaltung Trennwände Lernort - offenen Mitte

Trennwände

Variante 1B

1.OG (Cluster: Jahrgang 7 und 8)

2.OG (Cluster: Jahrgang 9 und 10)



Blick aus der offene Mltte



Blick aus dem Lernort

Cluster - Möblierung

Gestaltung Trennwände Lernort - offenen Mitte

Trennwände

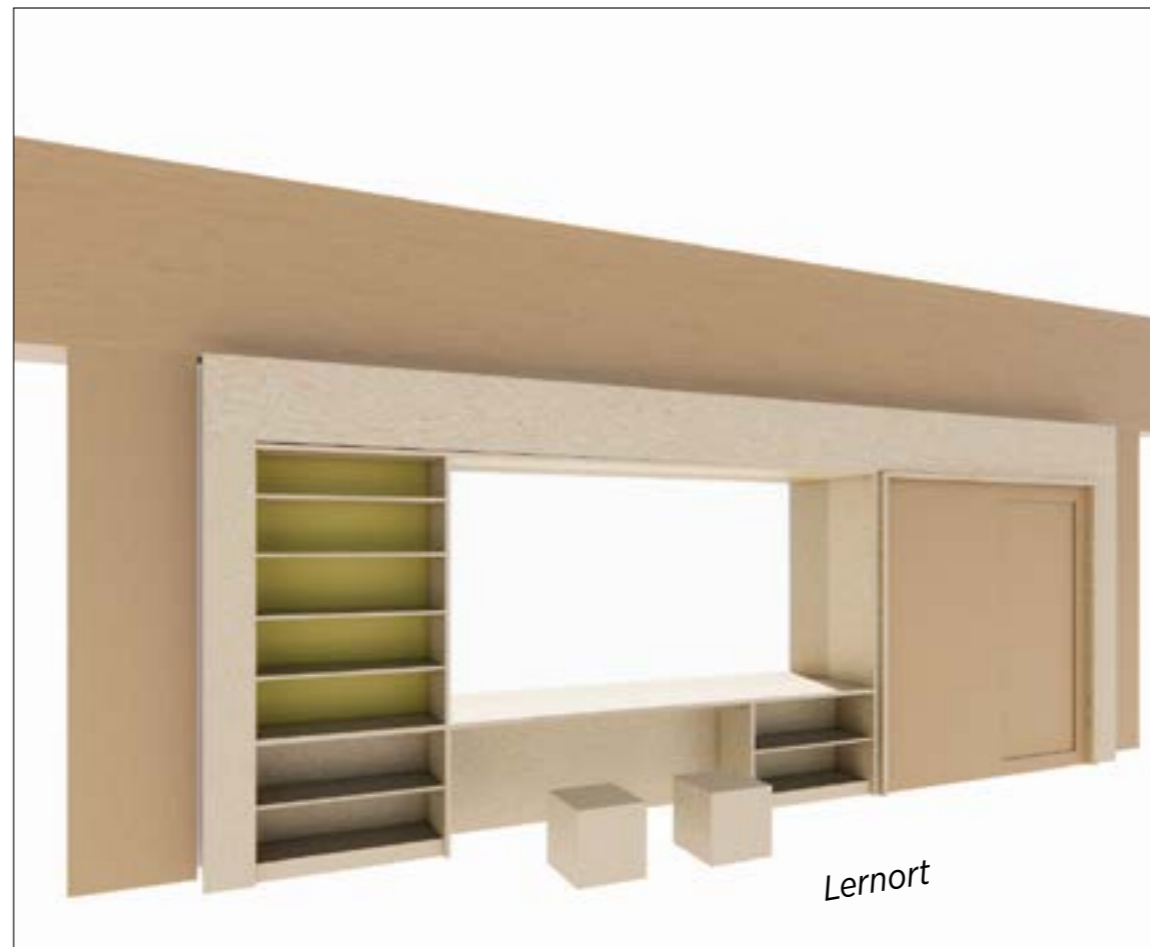
Variante 2

1.OG (Cluster: Jahrgang 7 und 8)

2.OG (Cluster: Jahrgang 9 und 10)

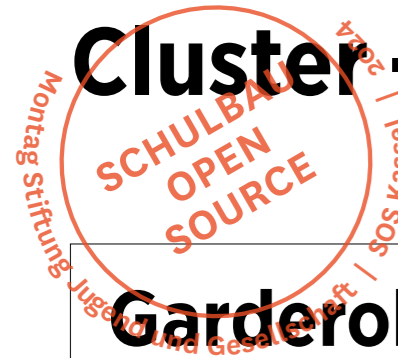


Blick aus der offene Mltte



Blick aus dem Lernort

Cluster - Möblierung



Garderoben

Übersicht | Variante 1

Schliessfächer im Cluster verteilt
/ Lagerfläche allgemein zentral

(Jahrgang 7-10)



- Schliessfächer
- Lagerfläche allgemein
- Sammlung Team

- L = Lernort
- T = Teambereich

2.OG | Jahrgang 9 und 10

Auszug Präsentation Nutzer Workshop „Möblierung Cluster“ - 11.05.2023

Cluster - Möblierung

Garderoben

Übersicht | Variante 2

Schliessfächer zentral

/ Lagerfläche allgemein im Cluster verteilt

(Jahrgang 7-10)



2.OG | Jahrgang 9 und 10

Auszug Präsentation Nutzer Workshop „Möblierung Cluster“ - 11.05.2023

Cluster - Möblierung

Montag Stiftung Jugend und Gesellschaft | SOS Kassel | 2024
SCHULBAU
OPEN
SOURCE

Garderoben

Übersicht

Garderobe zentral am Eingang
+ eventuell zusätz. Haken im Lernort
(Jahrgang 5-6)



Auszug Präsentation Nutzer Workshop „Möblierung Cluster“ - 11.05.2023

Cluster - Möblierung

Montag Stiftung Jugend und Gesellschaft | SOS Kassel | 2024
SCHULBAU
OPEN
SOURCE

Differenzierungsräume

Übersicht

in der Nähe von /
zwischen 2 Lernorte

(Jahrgang 5-6)



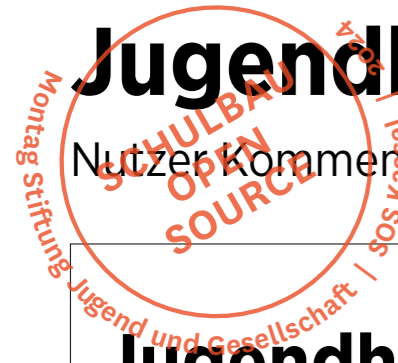
Auszug Präsentation Nutzer Workshop „Möblierung Cluster“ - 11.05.2023

Differenzierungsräume

Übersicht

in der Nähe von /
zwischen 2 Lernorte
(Jahrgang 7-8)





Jugendhaus + Musik

Nutzer Kommentare zur LP2

Jugendhaus + Musik

Anforderungen und Wünsche

RAUMPROGRAMM PHASE 0

JUGENDGHAUS		Summe:	330,00
Offener Bereich	1	150,00	150,00
Gruppenraum	2	35,00	70,00
Gruppenraum (Mädchen)	1	30,00	30,00
Büro	1	16,00	16,00
Workbereich	1	48,00	48,00
Lager	1	16,00	16,00
NF (Sanitär, Erschließung, etc.)		n. Bedarf	
GEMEINSCHAFTSBEREICH NEUBAU		Summe:	1.289,00
Spiegelsaal	1	80,00	80,00
Bandraum	1	45,00	45,00
Musikübungsräume	4	12,50	50,00
Musik Übung	1	60,00	60,00
Musikräume 1 + 2	2	78,00	156,00
Lager Musik / DS + Musik	1	78,00	78,00
Schulsozialarbeit	2	28,00	56,00
NF (Sanitär, Erschließung, etc.)		n. Bedarf	
TEAM- UND VERWALTUNGSBEREICH		Summe:	405,00
UBUS Büro	1	16,00	16,00

NUTZERABSTIMMUNGEN

Shared Büro JH, SSA und UBUS, wenn ein zusätzlichem Besprechungsraum berücksichtigt wird

Instrumentenwerkstatt in Zusammenhang mit Workbereich vorsehen

-88 m²

5x á 12 m²

durch extra Musikübungsraum ersetzt

Synergie: DS / Spiegelsaal + DS / Bläserklasse. Darstellene Spiel als Raum kann wegfallen

1 Musikraum kann durch größere Bandraum ersetzt werden

Shared Büro JH, SSA und UBUS, wenn ein zusätzlichem Besprechungsraum berücksichtigt wird

ZUSÄTZLICHE ANFORDERUNGEN:

Bläserklasse 100 m²

NUTZERWÜNSCHE:

Tonstudio -7 m²
 Küche (teil der offene Mitte?)
 Instrumentenwerkstatt -12 m²
 Besprechungsraum (falls Shared Büros)
 Vorbereitung Spiegelsaal und Musikraum: -40 m²
 Bandraum -85 m²

ANMERKUNGEN 15.12.2022

Küche wird benötigt

Akustik berücksichtigen: Ruhebereich und Aktivität

Weglänge von Büros zu Forum beachten

Arbeitsplätze: Schulsozialarbeit: 6 Pers., UBUS: 2 Pers., Jugendhaus?

Überschneidungszeiten (SSA/JH) zwischen 11 und 15 Uhr

Beratung: bis zu 10 Personen -> Gruppenraum kann eventuell benutzt werden

Bereich Musik und Jugendhaus können sich viele Fläche teilen

Instrumentenwerkstatt in Zusammenhang mit Workbereich

Anpassungen Raumgrößen, Synergien, Anzahl von Räume - siehe Kommentare zu Raumprogramm

Vorbereitung Musikräume berücksichtigen

Jugendhaus + Musik

Vorschlag CFM, Einarbeitung Kommentare zur LP2

Jugendhaus + Musik

Überarbeitung



ÜBERARBEITUNG

Kochbereich abschliessbar in der offene Mitte

Ruhebereiche und Aktivitätsbereiche berücksichtigt
-> offene Mitte in kleinere Bereiche aufgeteilt

Weglänge von Büros zu Forum verkürzt im Vergleich zu Abgabestand LP2

Arbeitsplätze:

Shared Büro für Schulsozialarbeit, UBUS und JH geplant. Dazu Telebox und kleine Meetingraum. Bei Beratung bis zu 10 Pers. soll einem Gruppenraum benutzt werden.

Bereich Musik und Jugendhaus können sich viele Fläche teilen

Lager Musik im Bereich Musik

Instrumentenwerkstatt im Zusammenhang mit Workbereich

Übezellen zur Forum

Anpassungen Raumgrößen, Synergien, Anzahl von Räume berücksichtigt

Stauraum (Vorbereitung) im Flur vor Musikräume

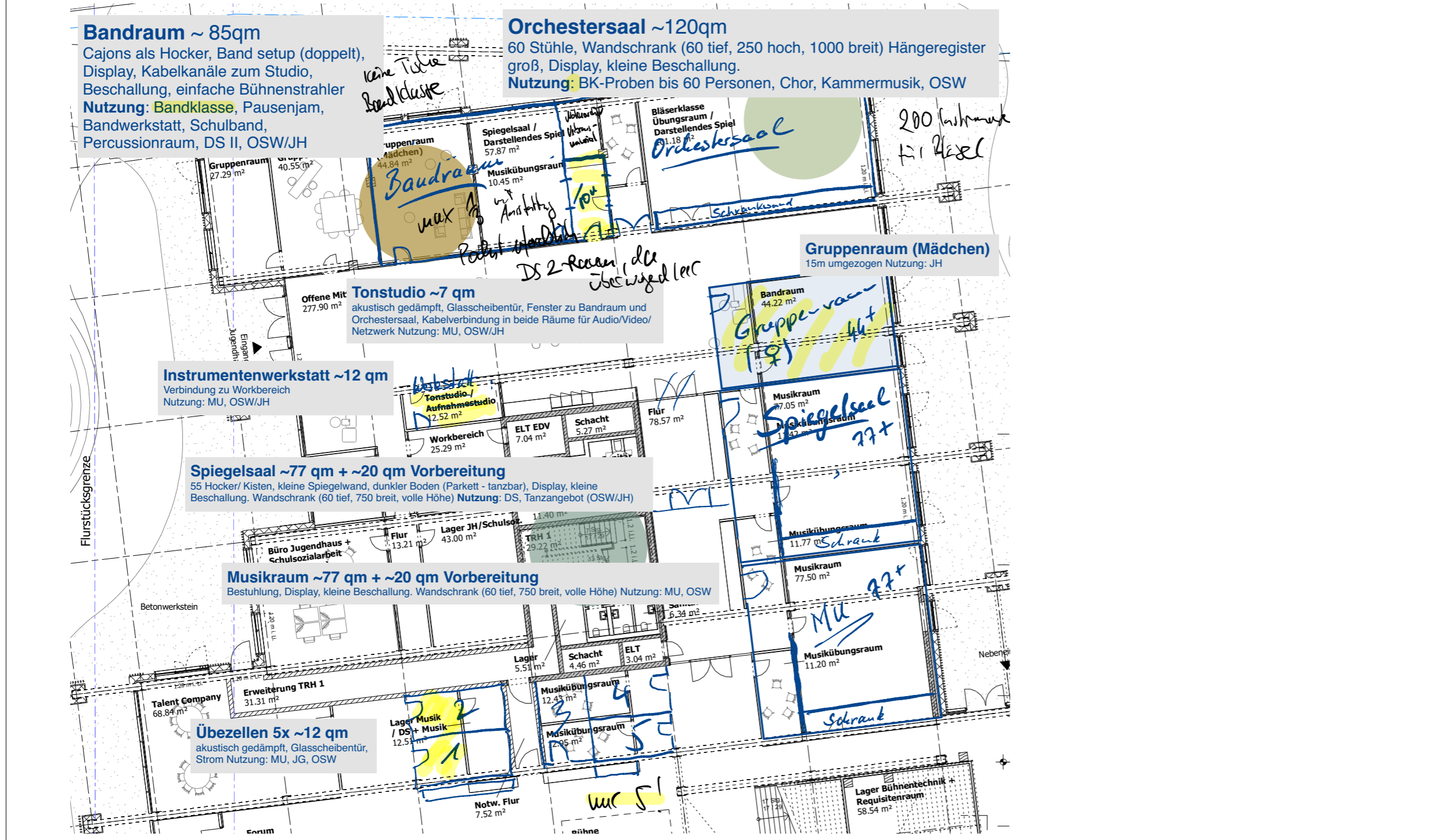
SKIZZE 27.01.2023

Jugendhaus + Musik

Nutzerkommentare zur LP2

Jugendhaus + Musik

Skizze Nutzer – Musik



Auszug Nutzeranmerkungen Musik zu LP2, 16.12.2022

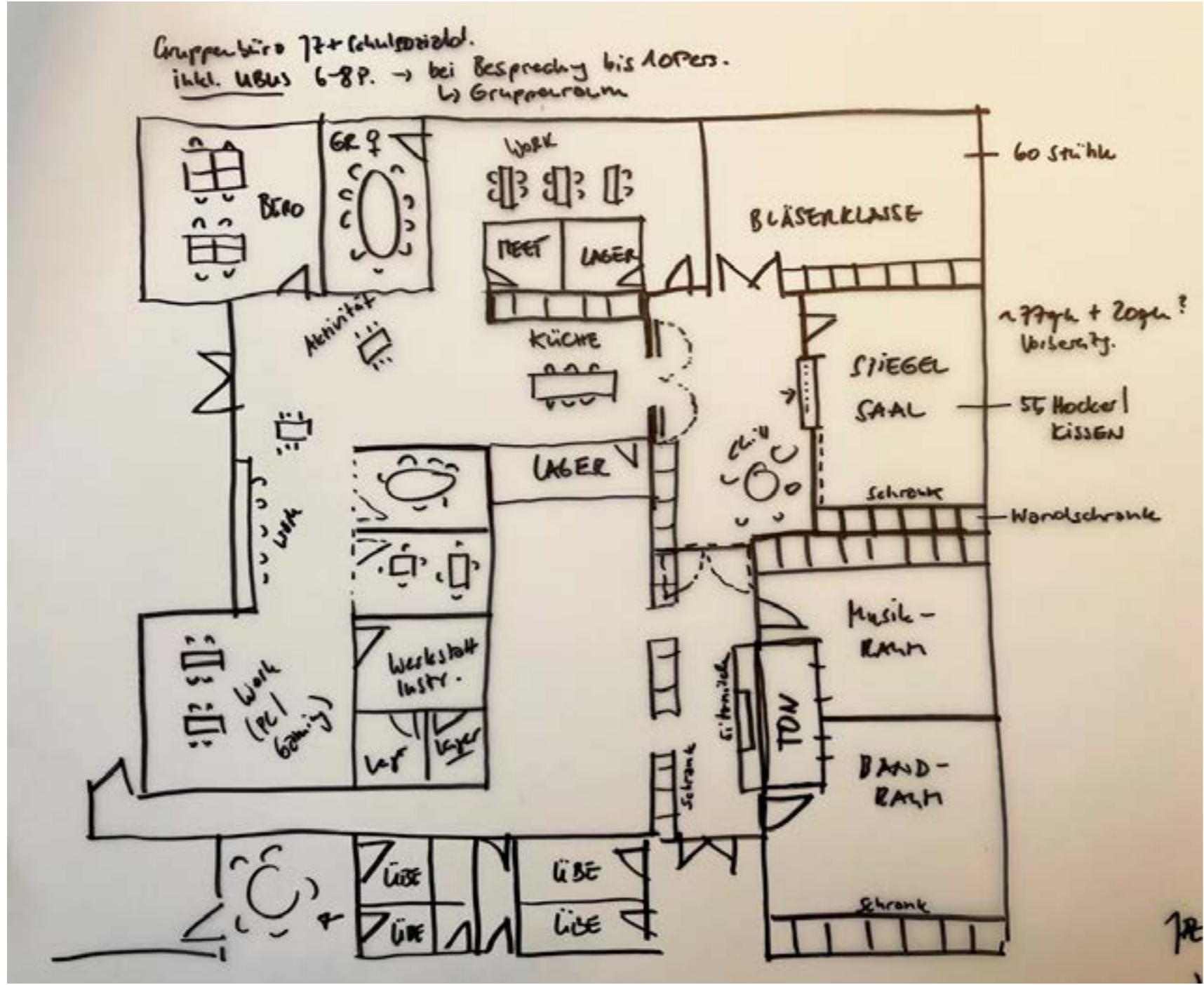
Montag Stiftung Jugend und Gesellschaft | SOS Kassel
SCHULBAU
OFFEN
SOURCE

Jugendhaus + Musik

Vorschlag CFM, Einarbeitung Kommentare zur LP2

Jugendhaus + Musik

Überarbeitung, Skizze 02.02.2023



Nutzer Abstimmung „Grundrissentwicklung Jugendzentrum & Musik“ - 15.02.2023

Jugendhaus + Musik

Vorschlag CFM, Einarbeitung Kommentare zur LP2

Jugendhaus + Musik

Überarbeitung, Skizze 10.02.2023

ANMERKUNGEN NUTZER 14.02.2023

BEREICH JUGENDHAUS/SCHULSOZIALARBEIT

Toberaum (6-7 Personen) 15-18 m² als geschlossener Raum.

3 Gruppenräume:

- Gr. 1 = «Playstation-Raum/Kino-Raum»
- Gr. 2 = «PC-Raum»
- Gr. 3 = Mädchen-Gruppenraum

Die Gruppenräume sollen gemäß Phase 0 mind. 30 m² (Mädchen-Gruppenraum) bzw. 35 m² groß sein und Platz für ca. 12-15 Personen bieten.

Der gewünschte Gesellschaftsspieleraum (Bedarfsliste von 13.02.2023) soll im offenen Bereich verortet werden (Stauraum für Spiele vorsehen).

Die Lagerfläche soll vergrößert werden. Der Bedarf für Lagerfläche Schulsozialarbeit fehlt in der Phase 0. Die Außenlagerfläche unter der Treppe kann jedoch mitbenutzt werden (Abstimmung mit Schule notwendig).

BEREICH MUSIK

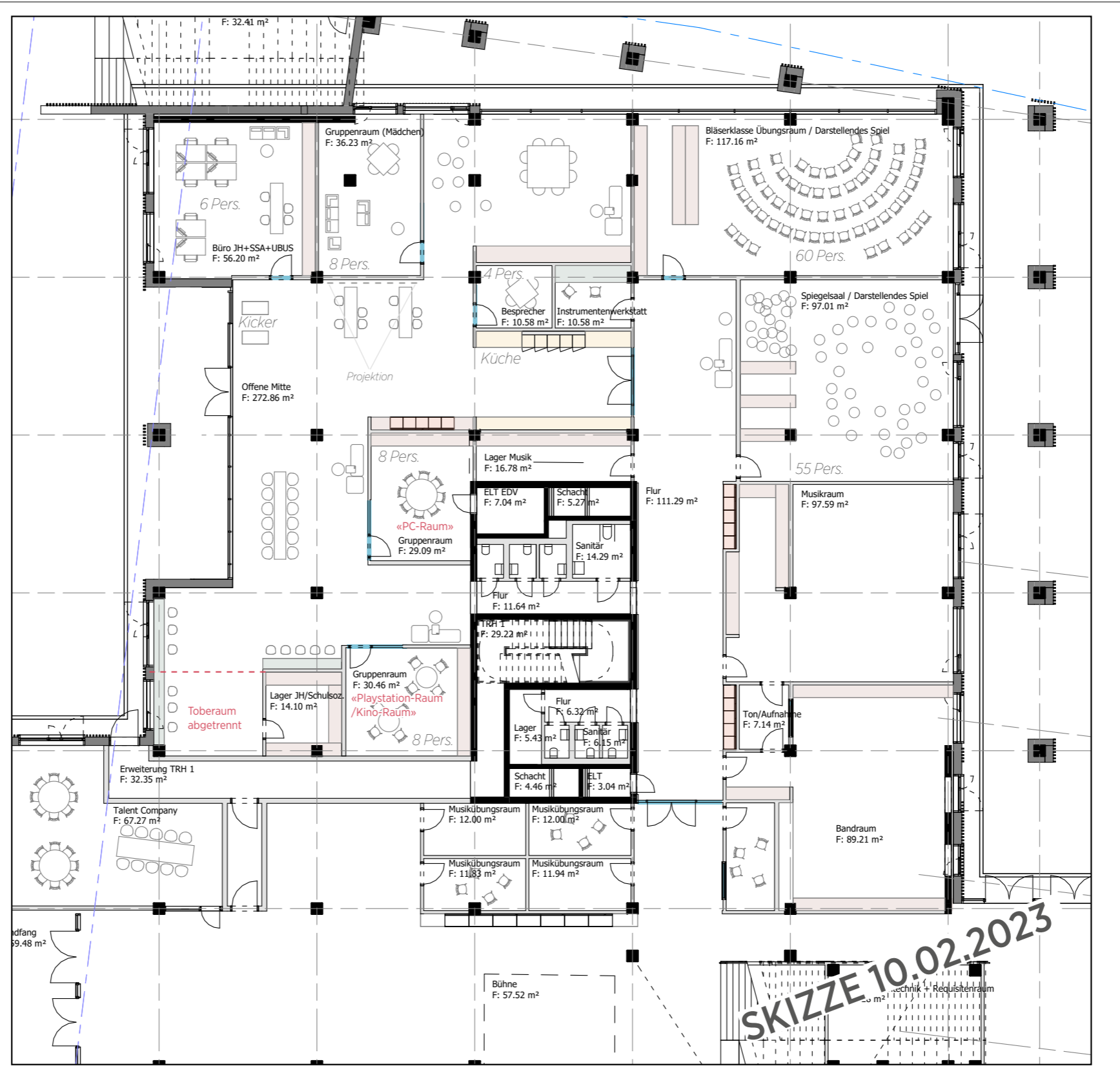
Grundrissaufteilung grundsätzlich in Ordnung.

Idee: Spiegelsaal und Musikraum tauschen und Musikraum und Bläserklasse Übungsraum zusammenschaltbar gestalten. Dies wird hinsichtlich der Machbarkeit (Raumakustik) durch CFM geprüft.

Bei einem Raumtausch wäre der Tonraum nur noch für den Bandraum zugänglich, was aber nicht kritisch gesehen wird.

- Wand Transparent
- Stauraum
- Einbautisch
- Küche

M 1:200



Nutzer Abstimmung „Grundrissentwicklung Jugendzentrum & Musik“ - 15.02.2023

Bibliothek

Anforderungen und Wünsche

RAUMPROGRAMM PHASE 0

BIBLIOTHEK		Summe:	743,00
Lern- und Kommunikationsbereich	1	243,00	243,00
Raum der Stille	1	60,00	60,00
Lern- und Kommunikationsbereich	1	112,00	112,00
Besprechung	1	24,00	24,00
Büro Koordination Bildungsregion	1	24,00	24,00
Büro Bibliothek	1	24,00	24,00
Magazin	1	40,00	40,00
Vortragsraum	1	90,00	90,00
Talent Company	1	70,00	70,00
Lager LMF	1	40,00	40,00
Lager	1	16,00	16,00
NF (Sanitär, Erschließung, etc.)		n. Bedarf	

NUTZERABSTIMMUNGEN

Verortung in 2.OG nach Abstimmung mit Schulleitung

Shared Büro Bibliothek und Bildungskoordination, wenn ein zusätzlichem Telebox berücksichtigt wird

Zugang über das Forum

+20 m² nach Anforderung Schulleitung

ANMERKUNGEN 15.12.2022

Büro Bibliothek am besten nah an der Tresen aber Arbeitsplatz an der Tresen nicht gewünscht.

Kleine Teeküche im Bereich Bibliothek gewünscht (Kaffeemaschine, Microwelle, Kühlschrank)

Shared Büro Bibliothek und Bildungskoordination denkbar + Telebox

Personenanzahl aktuell: 2 Personen (Büro Bibliothek) + 1 Person (Bildungskoordination)

2 Eingänge zur Bibliothek ist eine organisatorische Herausforderung -> Überblick für Personal soll geschaffen werden

Magazin -> Kompaktmagazin (geschlossene Raum). Größe in Abstimmung

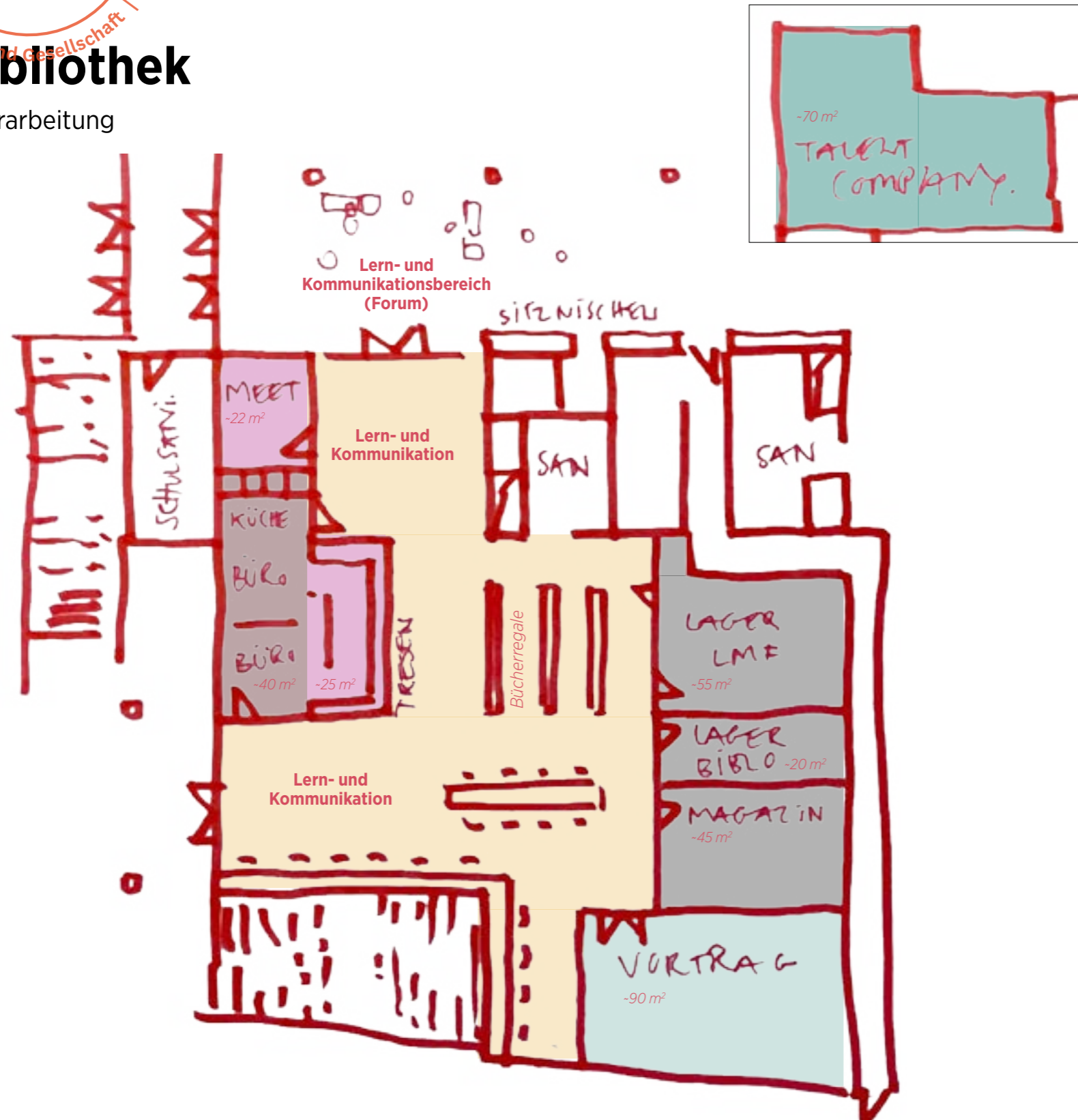
Bücherregale in Lern und Kommunikationsbereich vorsehen

NUTZERWÜNSCHE:

Teeküche mit Kaffeemaschine, Microwelle, Kühlschrank

Bibliothek

Überarbeitung



ÜBERARBEITUNG

Büro Bibliothek und Bildungskoordination an der Fassade und im Verbildung mit Tresen. Eventuell als shared Büro. Teeküche im Bürobereich vorgesehen.

Meetingraum neben Büros, die auch für telefonate benutzt werden kann

Tresen zentral verortet, damit bessere Überblick für Personal geschafft wird

Magazin als Kompaktmagazin (geschlossene Raum). Größe in Abstimmung

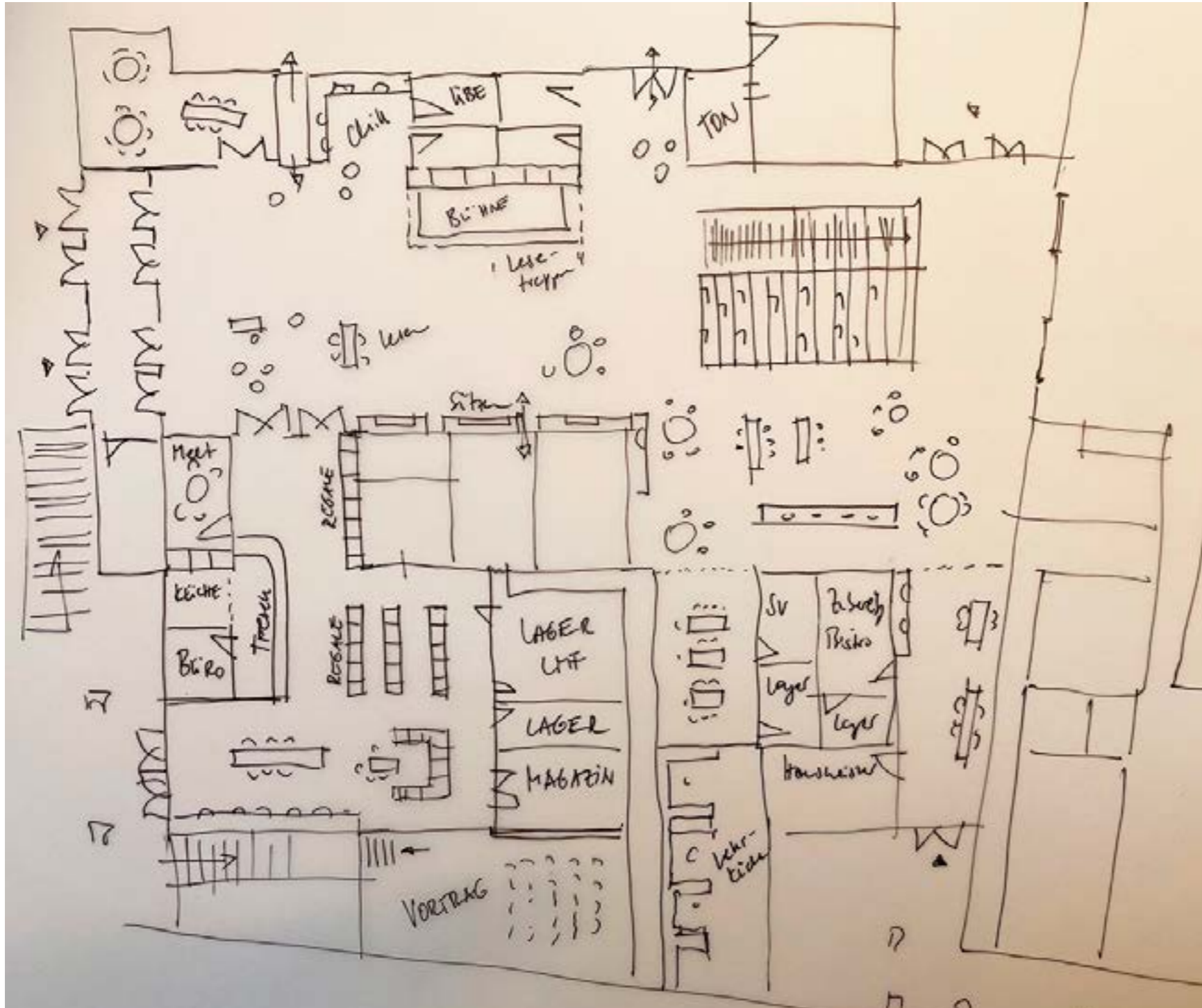
Bücherregale in Lern und Kommunikationsbereich vorgesehen

SKIZZE 27.01.2023

Auszug Nutzer Abstimmung „Möblierung Forum“ - 31.01.2023

Bibliothek

Überarbeitung, Skizze 02.02.2023



ANMERKUNGEN NUTZER 09.02.2023

Neue Raumkonfiguration wird grundsätzlich positiv gesehen.

Hinweise:

Das Magazin kann entfallen.

Lager Bibliothek: Stühle für den Vortragssaal und Platz für eine Regalwand sollen untergebracht werden. Raumgröße gemäß Phase 0 wird als ausreichend betrachtet.

Lager LMF von 40 m² ist ausreichend bemessen, weitere 20 m² können z.B. im Verwaltungsbereich vorgehalten werden.

Vortragsraum soll für maximal 99 Personen ausgelegt werden, aber im Alltag als Erweiterung des offenen Bereiches der Bibliothek genutzt werden (öffnbare Schiebeelemente). Regelbestuhlung 30-40 Stühle. Restliche Stühle für größere Veranstaltungen werden im Lager untergebracht.

Das gemeinsam genutzte Büro wird ergänzt durch einen abtrennbaren Meetingraum welche auch von anderen Gruppen, Schülern und Schülerinnen, genutzt werden kann.

Offener Bereich:
 Die Anzahl der Besucher, die sich gleichzeitig in diesem Bereich aufhalten, wird auf ca. 40 geschätzt.

Auszug Nutzer Abstimmung „Bibliothek & Forum“ - 09.02.2023



NaWi, Kunst, Werken | «Makerspace»

Nutzerkommentare zur LP2

NaWi, Kunst, Werken

Anforderungen und Wünsche

RAUMPROGRAMM PHASE 0

FACHUNTERRICHTSBEREICH WERKEN + KUNST		Summe:	711,00
Werkraum 1 (mit Lager)	1	80,00	80,00
Werkraum 2 (mit Lager)	1	80,00	80,00
Maschinen	1	90,00	90,00
Kreativraum (Werkstatt)	1	72,00	72,00
Tonwerkstatt, Ton-/Nassraum	1	30,00	30,00
Textil / AL Raum	1	56,00	56,00
Kunstraum	1	80,00	80,00
Zuschlag Mitte (Werkecke)	1	38,00	38,00
Offene Mitte	1	132,00	132,00
Lager-/Sanitärfläche	1	53,00	53,00
FACHUNTERRICHTSBEREICH NATURWISSENSCHAFTEN		Summe:	907,00
Universalraum 1	1	80,00	80,00
Universalraum 2	1	80,00	80,00
Universalraum 3	1	80,00	80,00
Chemie 1	1	80,00	80,00
Chemie 2	1	80,00	80,00
MakerSpace	1	132,00	132,00
Sammlung Biologie	1	30,00	30,00
Sammlung Physik	1	30,00	30,00
Sammlung Chemie 1	1	60,00	60,00
Zuschlag Mitte	1	20,00	20,00
Offene Mitte	1	168,00	168,00
Lager-/Sanitärfläche	1	67,00	67,00

NUTZERABSTIMMUNGEN

Maschinenraum kann kleiner sein

Flächen sollen Brennofen und Waschbecken beeinhalteten. Als Arbeitsbereich kann der offene Mitte mitbenutzt werden.

4 NaWi-Räume
+ 1 Instrukstionsbox («NaWi 5»)

Makerspace als Teil der Forum -> «Werkstraße»

ANMERKUNGEN 15.12.2022

Tonwerkstatt: Brennofen und Waschbecken vorsehen. Als Arbeitsbereich kann der offene Mitte mitbenutzt werden.

Maschinenraum und Werkräume kann kleiner werden

Lager Holz soll größer sein und kann im Werkräume verortet sein

Raum neben Maschinenraum geeignet als Lager für Kunst

Vorschlag (NaWi-Bereich): «Instrumentier-Insel» -> 2 Räume, die für Experimente benutzt werden können

4 Waschtische im/beim Kunstraum in der Planung berücksichtigen

Sammlung Biologie soll in der Größe ähnlich der Chemie vorgesehen sein

Sammlung Physik soll vorgesehen sein

NaWi 1, 2 und 3 sollte gleich groß angelegt werden

«NaWi 5» als vollwertiger NaWi-Raum nutzbar

NaWi, Kunst, Werken | «Makerspace»

Vorschlag CFM, Einarbeitung Kommentare zur LP2

Montag Stiftung Jugend und Gesellschaft | SOS Kassel | 1. Teil

SCHULBAU
OFFEN
SOURCE

NaWi, Kunst, Werken

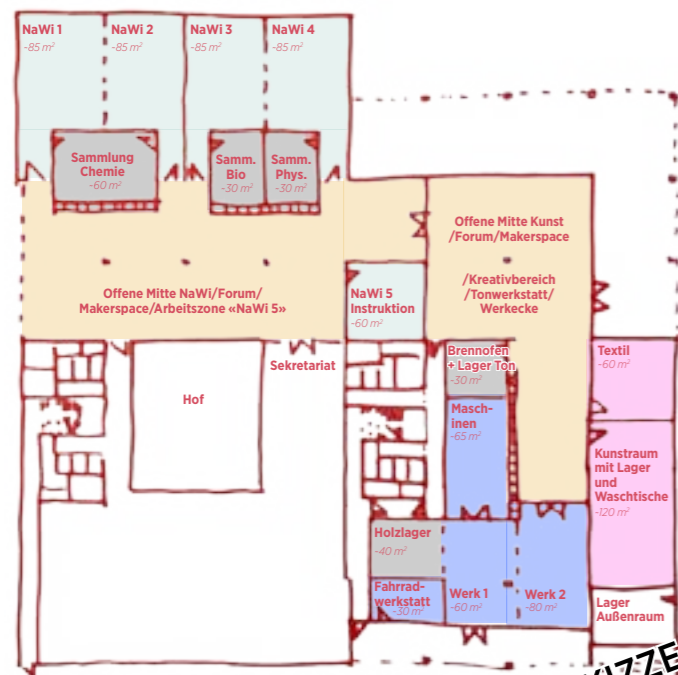
Überarbeitung | Varianten



VARIANTE 1 – *nicht weiterverfolgt*

Nachteile:

- NaWi-Räume kleiner als in der Ph0 angefordert und nicht gleich Groß
- Sammlungen kleiner als in Ph0 / Sammlung Biologie im Schränke verortet
- Offene Mitte NaWi vom Forum getrennt / Forum wenig flexibel



VARIANTE 2 – *weiterverfolgt*

Vorteile:

- Sammlungen gemäß Anforderung Phase 0 (1/3 im Forum verortet)
- großzügige NaWi-Räume (1-4), Möglichkeit miteinander zu verbinden
- Alle NaWi-Räume gleich Groß
- «NaWi 5» Instruktion großzügig
- Offene Mitte / Forum flexibel

ÜBERARBEITUNG

Tonwerkstatt: Brennofen und Waschbecken vorsehen. Als Arbeitsbereich kann der offene Mitte mitbenutzt werden.

Maschinenraum und Werkräume verkleinert

Lager Holz vergrößert und naher an Werkräume verortet

Raum neben Maschinenraum: Brennofen + Lager Ton

NaWi-Räume größer und alle gleich groß
Instruktionsraum verschoben um mehr Licht in der offene Mitte reinzubringen

2. Instruktionsraum wird nicht benötigt, da Werkräume vom Forum abgetrennt sind

Kunstraum vergrößert mit Platz für Lager und Waschtische

Sammlungen gemäß Raumprogramm

Fahrradwerkstatt verortet

Funktionen im Offene Mitte verortet

Nutzer Workshop „NaWi, Kunst, Werken“ - 22.02.2023

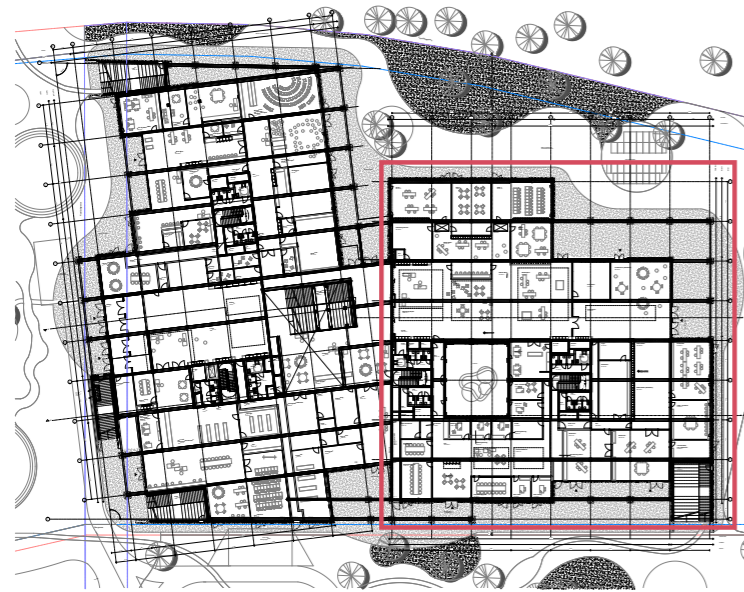
NaWi, Kunst, Werken | «Makerspace»

Vorschlag CFM, Einarbeitung Kommentare zur LP2

Montag Stiftung Jugend und Gesellschaft | SOS Kassel | **SCHULBAU OFFEN SOURCE**

NaWi, Kunst, Werken

Überarbeitung Feb. 2023 | Übersicht



Übersicht | Erdgeschoss

ÜBERARBEITUNG

Tonwerkstatt: Brennofen und Waschbecken vorsehen. Arbeitsbereich in der offenen Mitte.

Maschinenraum und Werkräume verkleinert.

Lager Holz vergrößert und naher an Werkräume verortet.

Raum neben Maschinenraum: Brennofen + Lager Ton.

NaWi-Räume größer und alle gleich groß.

Instruktionsraum verschoben um mehr Licht in der offene Mitte reinzubringen.

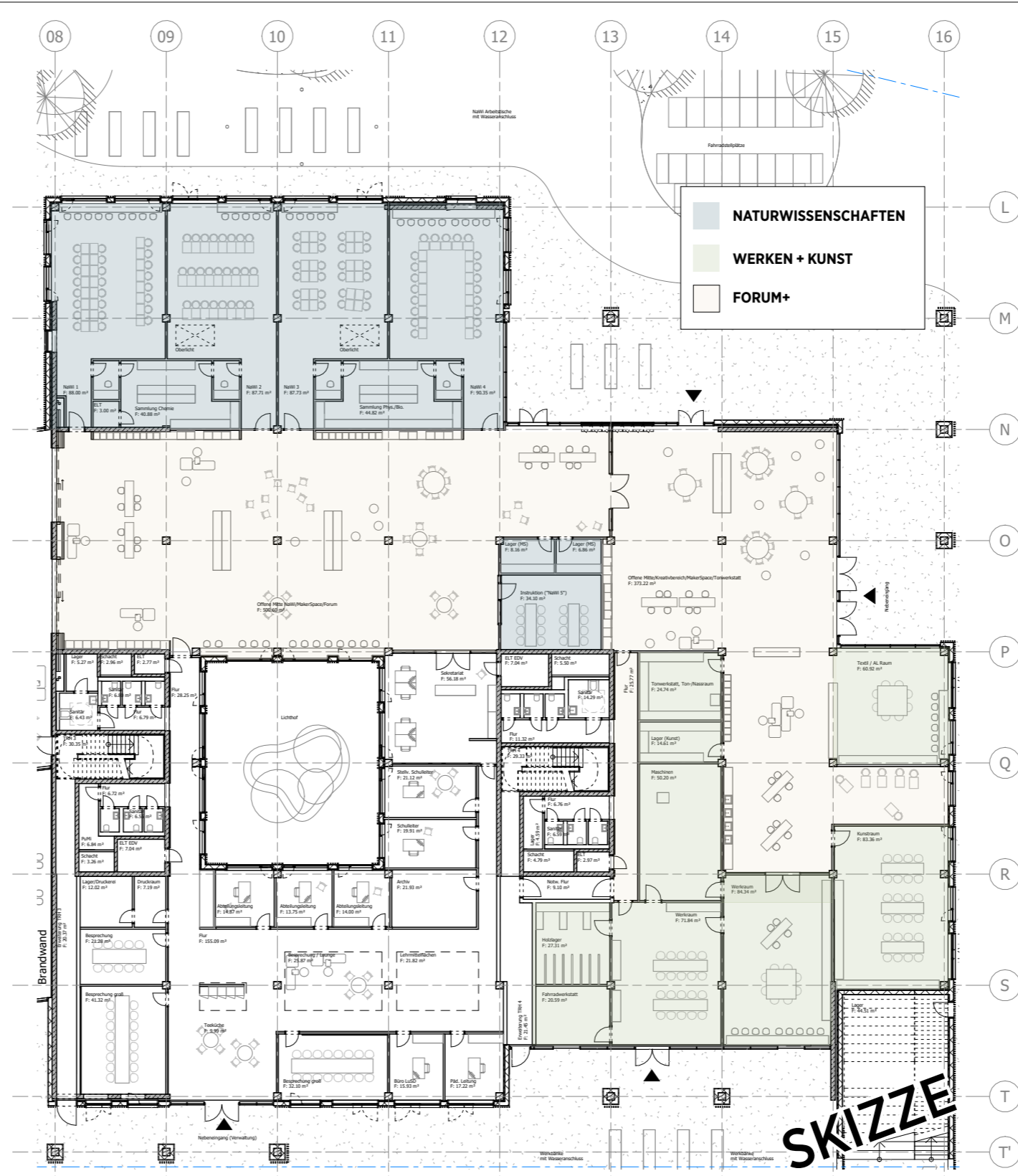
2. Instruktionsraum wird nicht benötigt, da Werkräume vom Forum abgetrennt sind.

Kunstraum vergrößert mit Platz für Lager und Waschtische.

Sammlungen gemäß Raumprogramm (Teilweise in der offenen Mitte verortet).

Fahrradwerkstatt verortet.

Funktionen im Offene Mitte verortet.



SKIZZE

Nutzer Workshop „NaWi, Kunst, Werken“ - 22.02.2023

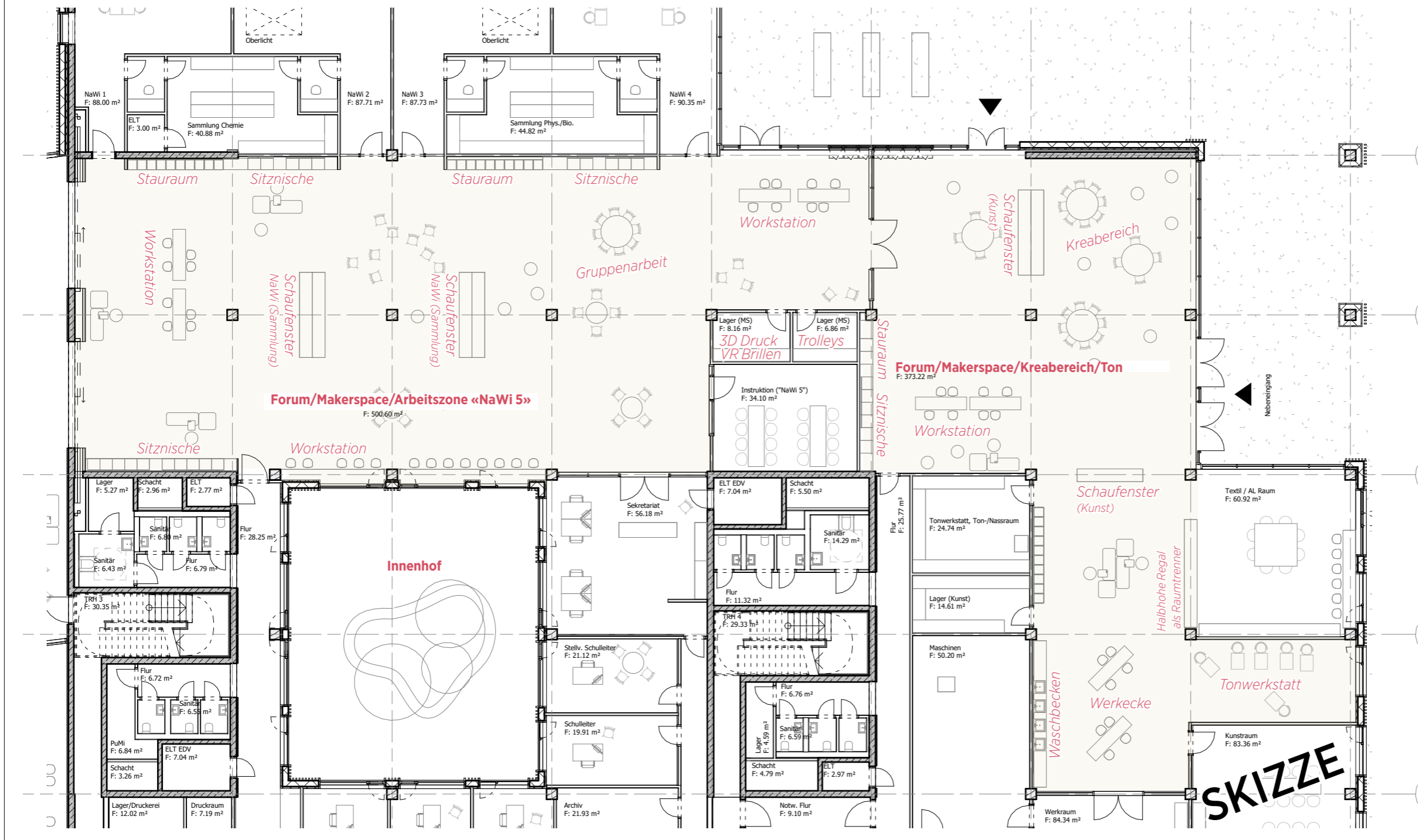
NaWi, Kunst, Werken | «Makerspace»

Vorschlag CFM, Einarbeitung Kommentare zur LP2

Montag Stiftung Jugend und Gesellschaft
 SOS Kassen / 1. Kassensaal
 NaWi, Kunst, Werken
 SCHULBAU
 OPEN SOURCE

NaWi, Kunst, Werken

Übersicht Forum / MakerSpace+



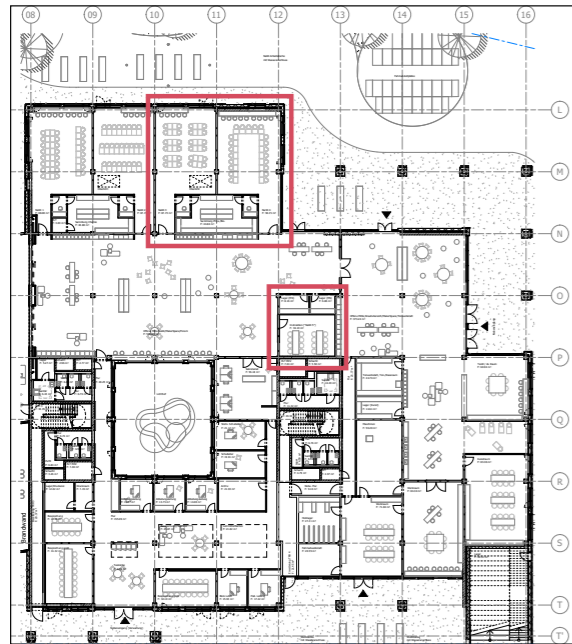
Nutzer Workshop „NaWi, Kunst, Werken“ - 22.02.2023

NaWi, Kunst, Werken | «Makerspace»

Vorschlag CFM, Einarbeitung Kommentare zur LP2

NaWi, Kunst, Werken

Übersicht NaWi



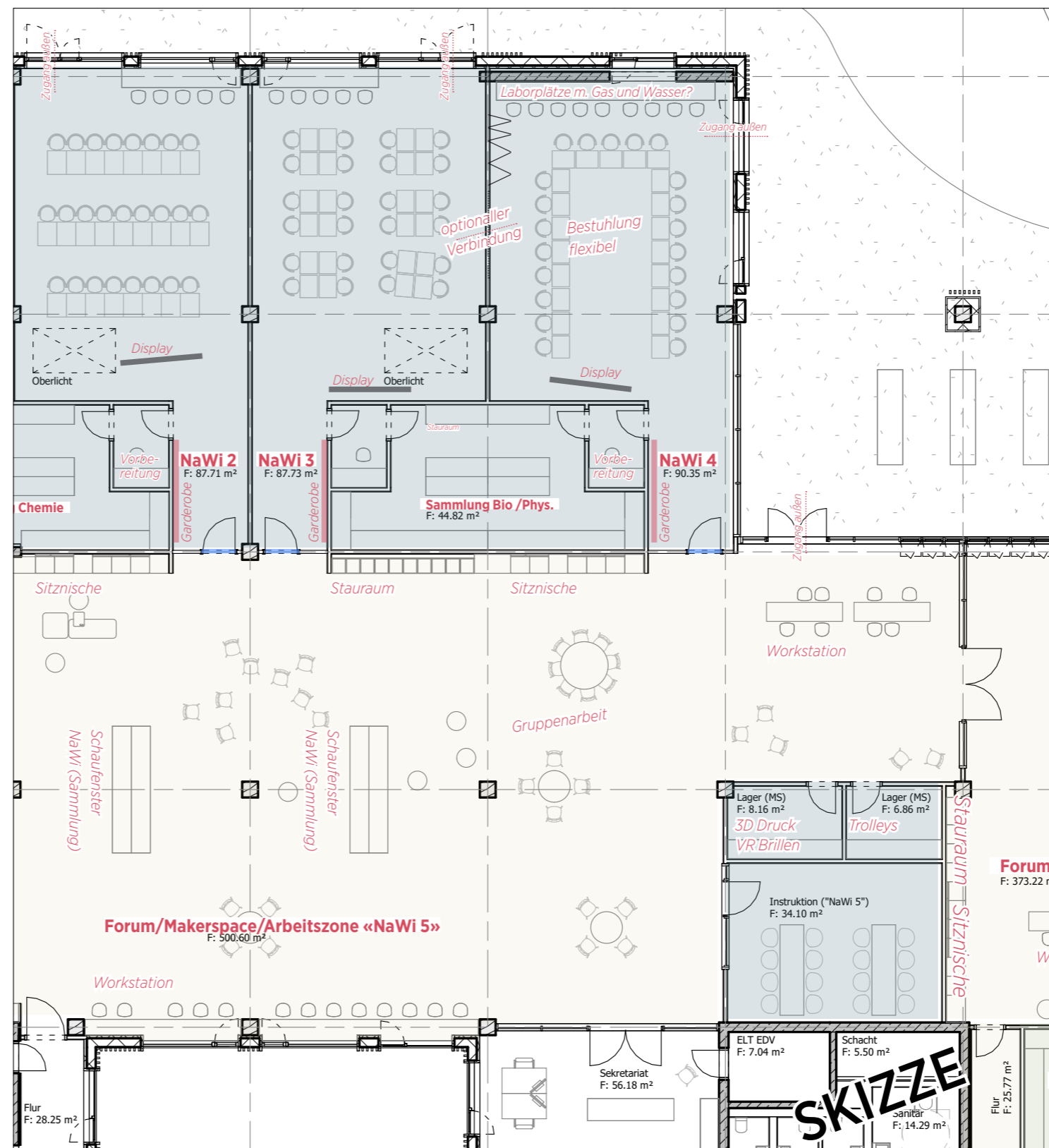
Übersicht

KLÄRUNGSBEDARF

- Sammlung
- Zugang
- Verortung
- Vorbereitungsraum

- MakerSpace
- Abschliessbare Räume für 3D Drucker etc.

Laborplätze mit Gas und Wasser



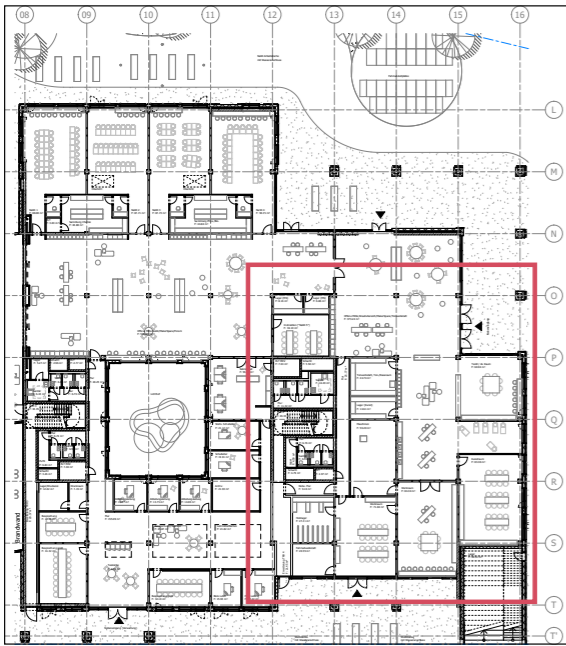
SKIZZE

NaWi, Kunst, Werken | «Makerspace»

Vorschlag CFM, Einarbeitung Kommentare zur LP2

Montag Stiftung Jugend und Gesellschaft | SOS Kassel | Open School Waldau

NaWi, Kunst, Werken
Übersicht Werken + Kunst



Übersicht

KLÄRUNGSBEDARF

Maschinenraum

- 50 m² ausreichend?
- Welche Maschinen außer Tischkreissäge gibt es?

Tonwerkstatt

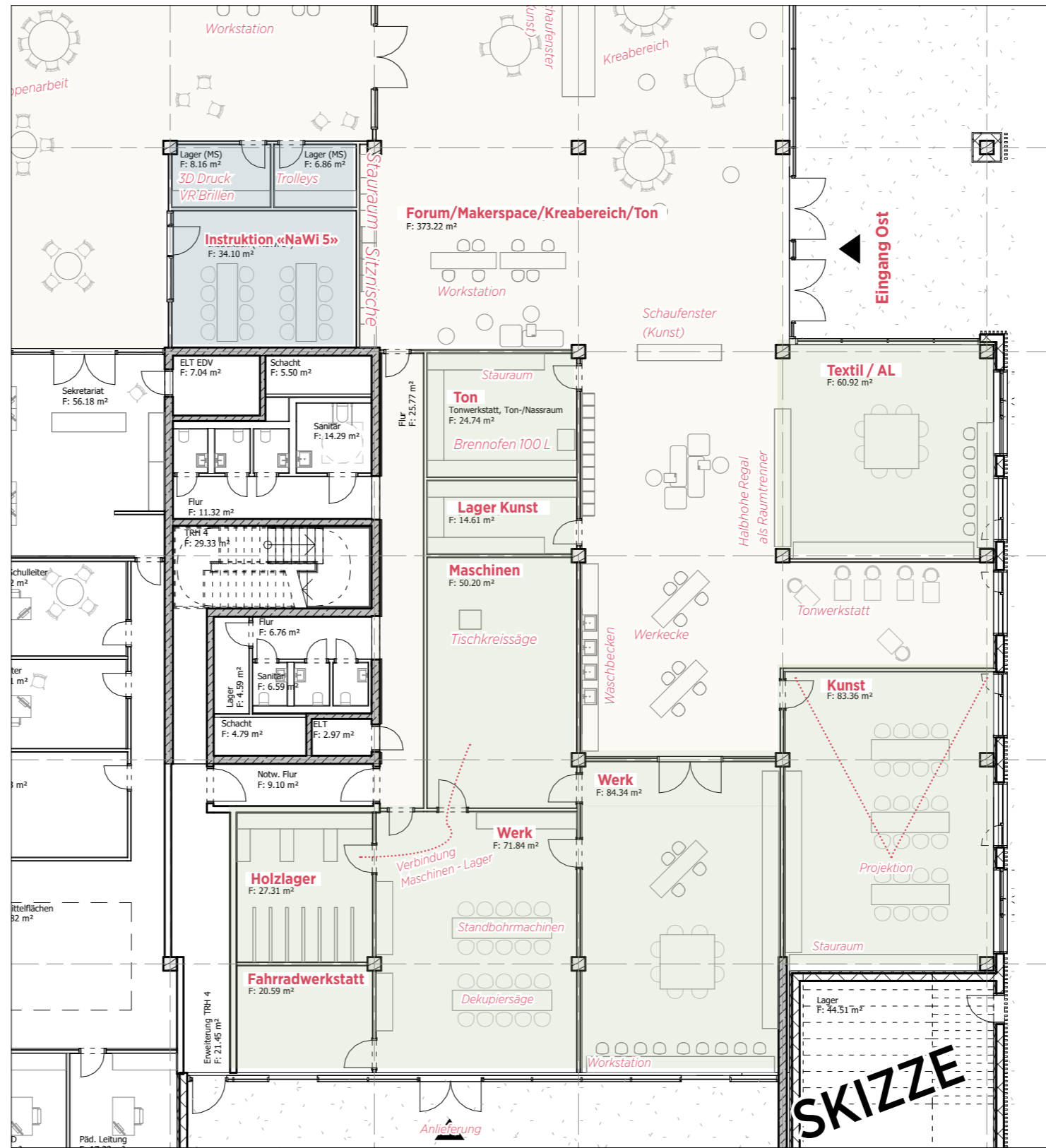
- Größe der geschlossene Raum (Brennofen und Stauraum)

Fahrradwerkstatt

- Zugang
- Ausstattung

Personenanzahl allgemein

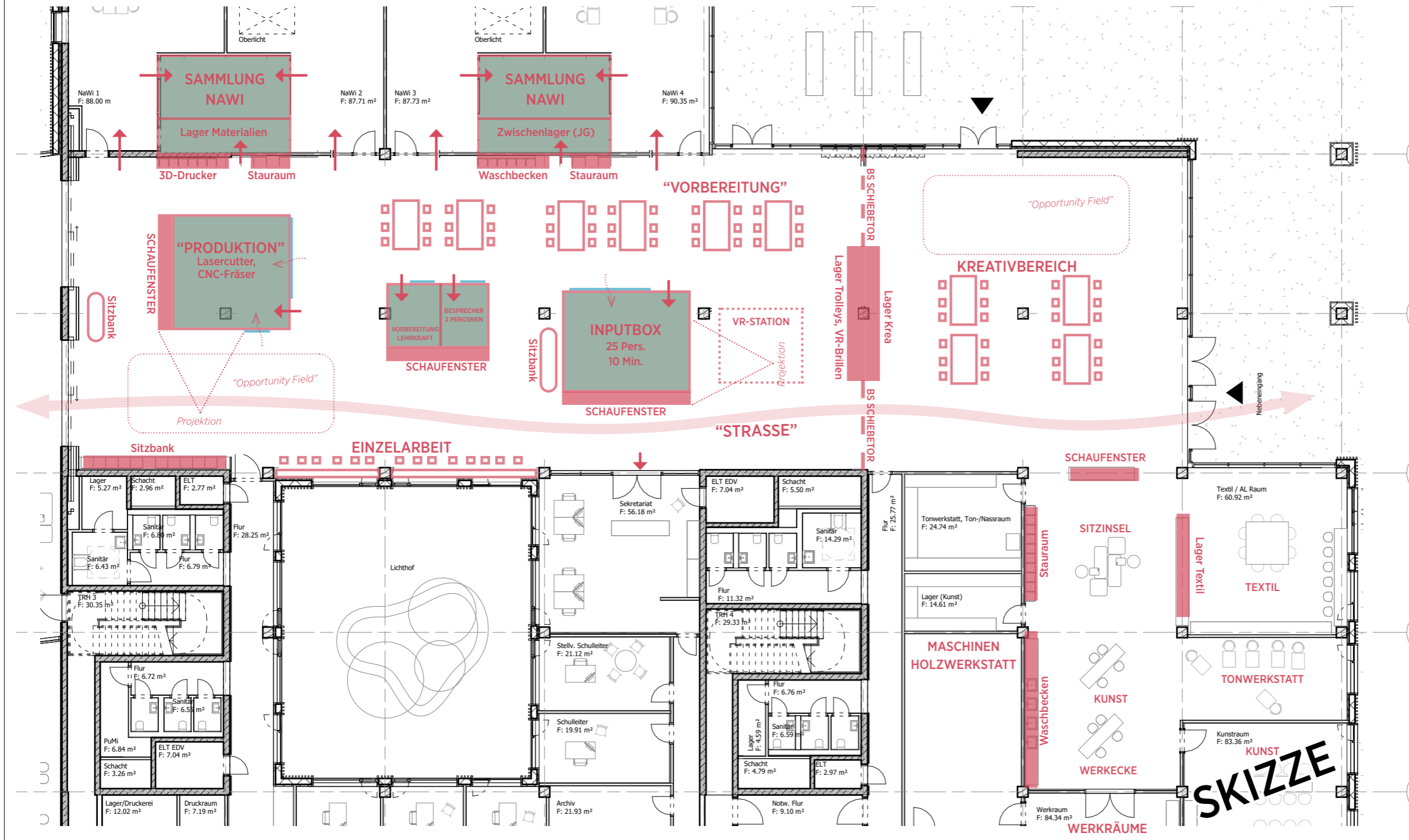
Lagerfläche allgemein



NaWi, Kunst, Werken | «Makerspace»

Vorschlag CFM, Einarbeitung Kommentare zur LP2

MAKERSPACE | VARIANTE 01.03.2023





NaWi, Kunst, Werken | «Makerspace»

Grobkonzept Fachraumplaner Hohenloher, Stand 13.05.2023

NaWi & Makerspace - Grobkonzept 01

SCIENCE LABS

MAKER SPACE

SAFE LABS

Werken & Kunst

HOHENLOHER

Stand 05.05.2023 | www.hohenloher.de



Team und Verwaltung

Nutzerkommentare zur LP2

Team und Verwaltung

Anforderungen und Wünsche

RAUMPROGRAMM PHASE 0

TEAM- UND VERWALTUNGSBEREICH		Summe:	405,00
Lehrmittelflächen	1	20,00	20,00
Päd. Leitung	1	16,00	16,00
UBUS Büro	1	16,00	16,00
Besprechungsraum	1	16,00	16,00
Schulleiter	1	25,00	25,00
Stellv. Schulleiter	1	16,00	16,00
Abteilungsleitungen	3	15,00	45,00
Sekretariat	1	54,00	54,00
Archiv	1	27,00	27,00
Besprechung groß	1	36,00	36,00
Besprechung	2	16,00	32,00
Besucherzentrum	1	18,00	18,00
Druckraum	1	8,00	8,00
Schulsanitätsdienst	1	18,00	18,00
Hausmeister	1	18,00	18,00
Büro LuSD / Ganztage	1	12,00	12,00
Lager / Druckerei	1	12,00	12,00
Büro Übergangsm. Schule/Beruf	1	16,00	16,00
NF (Sanitär, Erschließung, etc.)		n. Bedarf	

NUTZERABSTIMMUNGEN

Verortung UBUS im Bereich JH + SSA

Flächen sollen Brennofen und Waschbecken beinhalten. Als Arbeitsbereich kann der offene Mitte mitbenutzt werden.

Besucherzentrum im Forum, Synergie: Besucherzimmer/Besprechungsraum, 2 große Besprecher + 1 kleine Besprecher n.A. SL

Verortung Schulsanitätsdienst neben Haupteingang - zu klären

Verortung Hausmeister nicht im Team- und Verwaltungsbereich sondern hinter der Bistro

Verortung Übergangsm. Schule/Beruf in 2.OG

ANMERKUNGEN 15.12.2022

Teeküche nah an dem Sekretariat

Schulsanitätsdienst oder Erste Hilfe im Sekretariat - zu klären

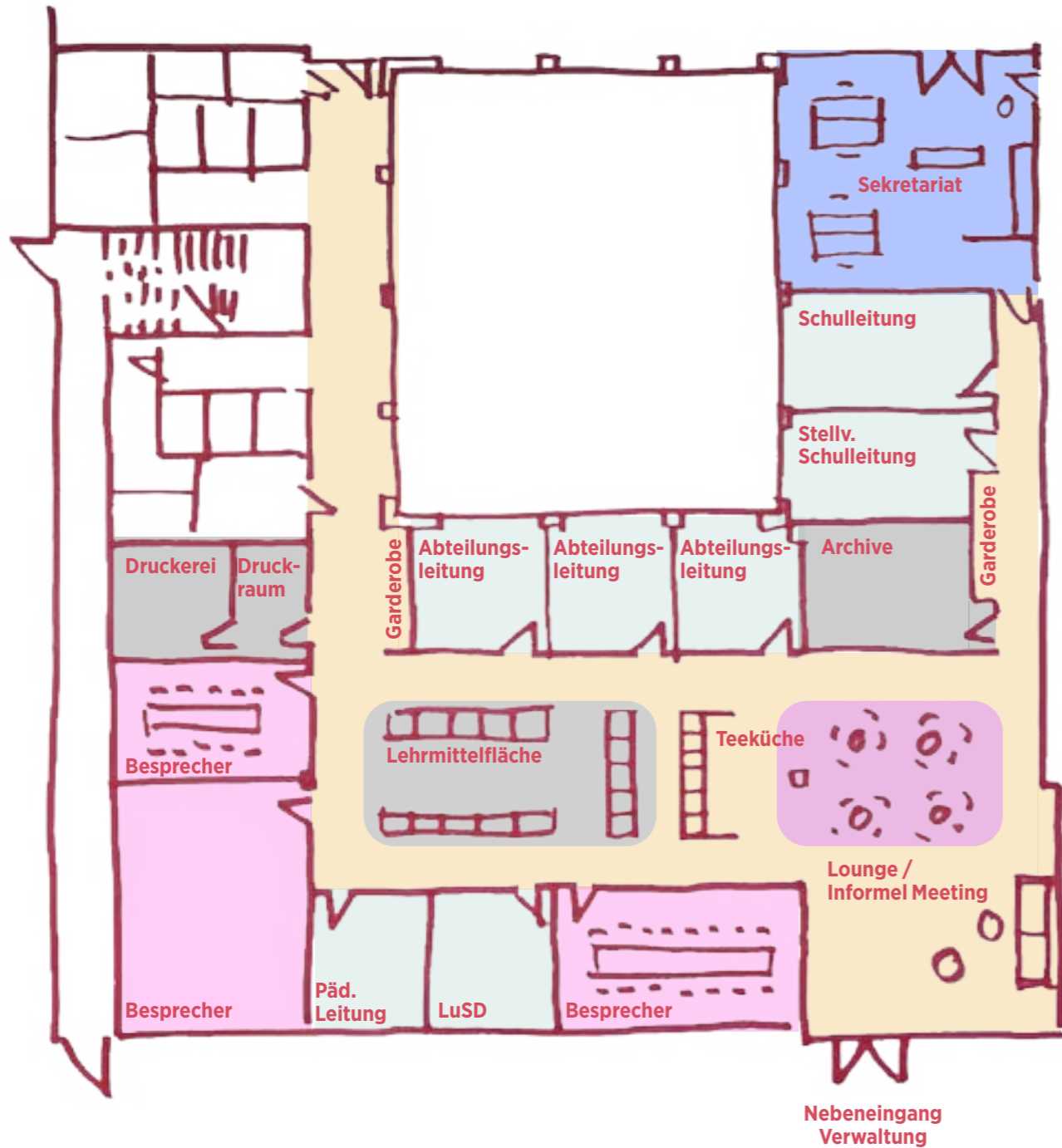
Stauraum berücksichtigen

Team und Verwaltung

Vorschlag CFM, Einarbeitung Kommentare zur LP2

Team und Verwaltung

Überarbeitung



ÜBERARBEITUNG

Tausch: Teeküche/Lehrmittelfläche

Tausch: Eingang/Päd. Leitung, LuSD, Besprecher um mehr nicht in die Aufenthaltsfläche zu schaffen

SKIZZE 27.01.2023

Montag Stiftung Jugend und Gesellschaft | SOS Kreis 1
SCHULBAU
OFFEN
SOURCE

Lehrküche & Bistro

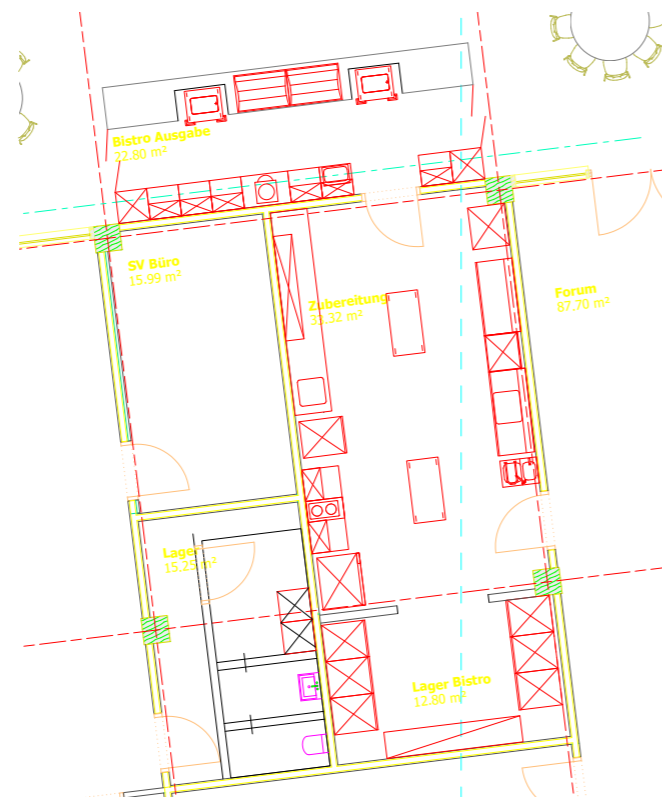
Entwurfsplanung, Stand 16.06.2023



Lehrküche & Bistro

Entwurfsplanung, Stand 16.06.2023

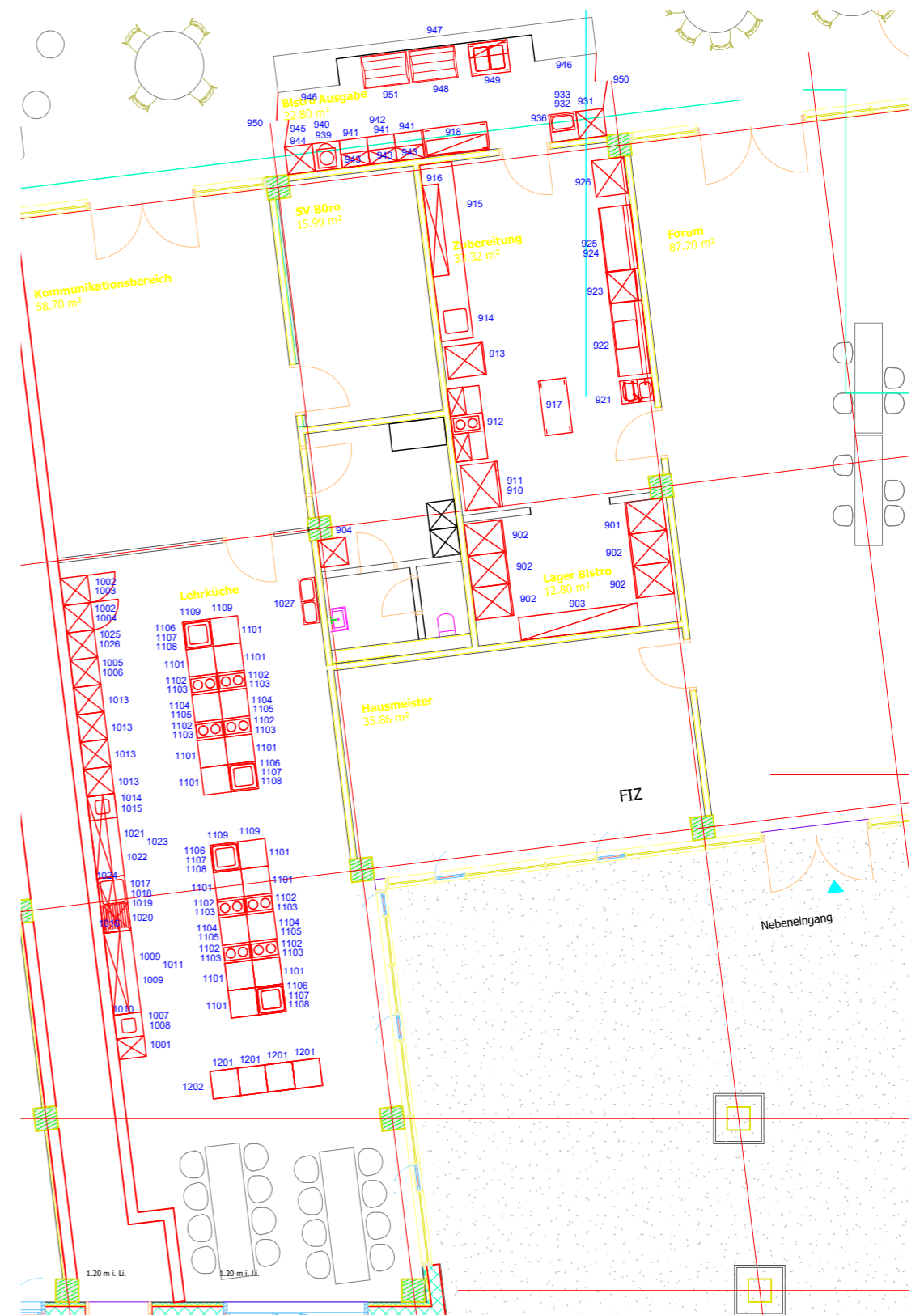
Montag Stiftung Jugend und Gesellschaft | SOS Kessel | SOS Kessel | SOS Kessel | SOS Kessel



Konzept Küchenplanung, Kösterke, Stand 15.03.2023
Bistro



Konzept Küchenplanung, Kösterke, Stand 15.03.2023
Lehrküche



Konzept Küchenplanung, Kösterke, Stand 04.05.2023
Bistro + Lehrküche

Veranstaltung

Szenario 1

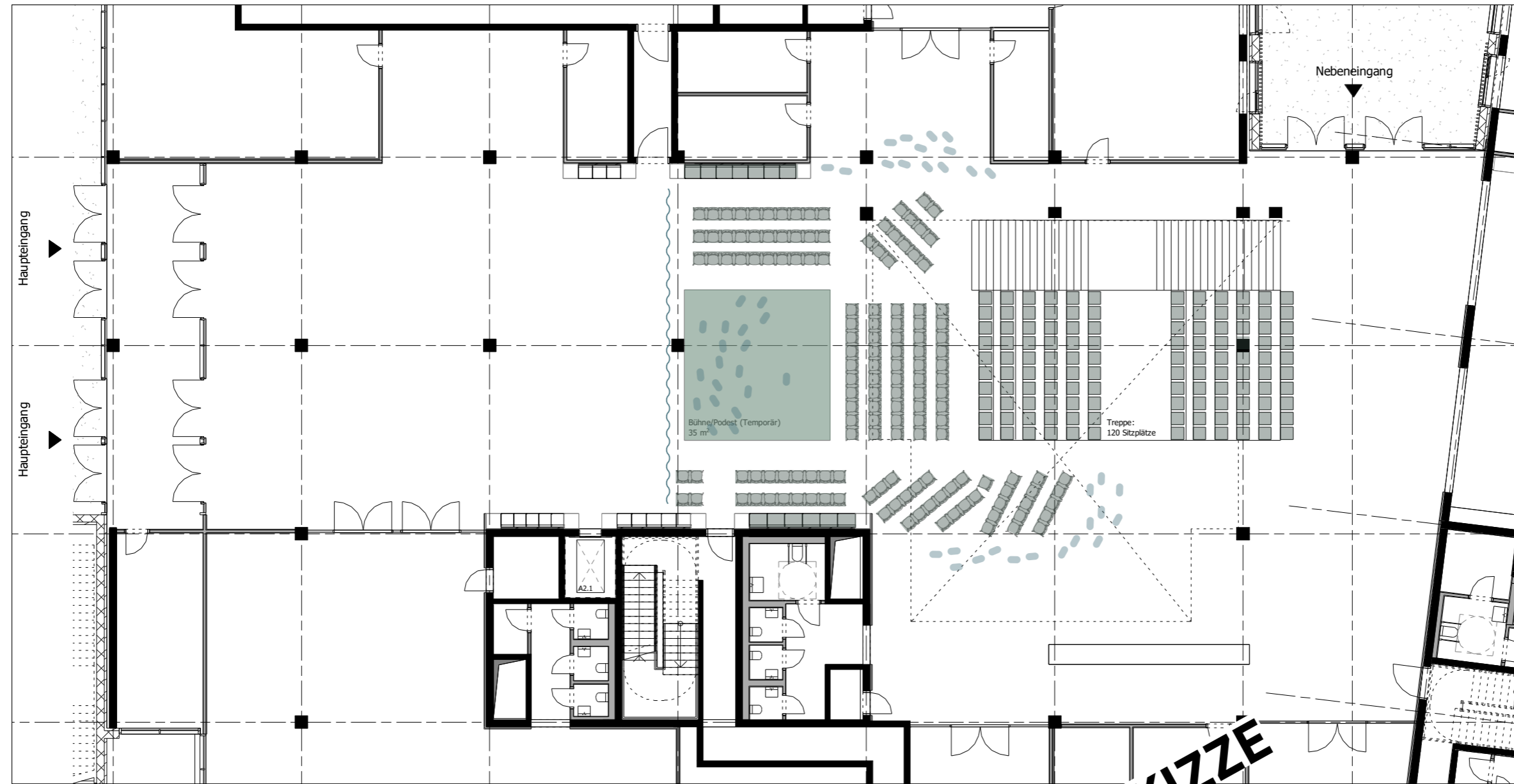
IN ABSTIMMUNG BRANDSCHUTZ

RÜCKMELDUNG SL, 29.11.2022

- Veranstaltungen werden 3-4 Mal im Jahr stattfinden
- Als Vergleich gibt es in der Mensa momentan Platz für 350-400 Personen
- Bühne als temporäres Element planen oder alternativ als teilweise festes Element mit der Möglichkeit für Erweiterung (Vorschlag SL)
- Lager für Stühle und Bühnelemente? - in Bearbeitung CFM
- Stühle von Lernorte zu benutzen ist aus praktischen Gründen nicht ideal
- Ton und Licht ist vorzusehen
- Veranstaltungen mit maximal 500 Personen 2 Mal im Jahr in Ordnung
- Gewünscht: Szenario 2 und falls möglich: Flexibilität schaffen, damit sowohl Szenario 1 als auch Szenario 2 möglich ist

BESTUHLUNG

- Treppe: 120
- Stühle + Bänke: 155
- Stehplätze: 25+
- **Insgesamt: 300**



Veranstaltung

Szenario 2

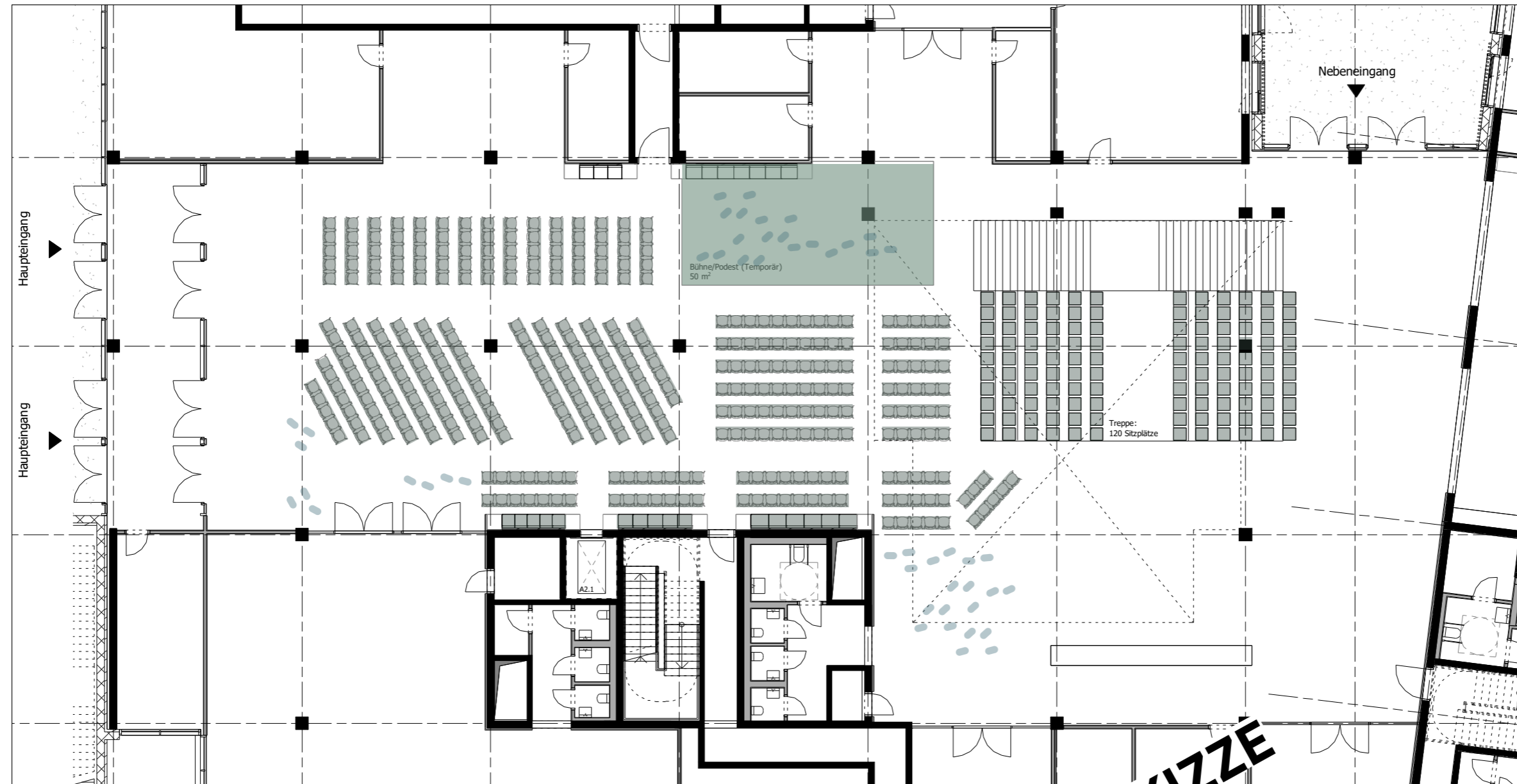
IN ABSTIMMUNG BRANDSCHUTZ

RÜCKMELDUNG SL, 29.11.2022

- Veranstaltungen werden 3-4 Mal im Jahr stattfinden
- Als Vergleich gibt es in der Mensa momentan Platz für 350-400 Personen
- Bühne als temporäres Element planen oder alternativ als teilweise festes Element mit der Möglichkeit für Erweiterung (Vorschlag SL)
- Lager für Stühle und Bühnelemente? - in Bearbeitung CFM
- Stühle von Lernorte zu benutzen ist aus praktischen Gründen nicht ideal
- Ton und Licht ist vorzusehen
- Veranstaltungen mit maximal 500 Personen 2 Mal im Jahr in Ordnung
- Gewünscht: Szenario 2 und falls möglich: Flexibilität schaffen, damit sowohl Szenario 1 als auch Szenario 2 möglich ist

BESTUHLUNG

- Treppe: 120
- Stühle + Bänke: 345
- Stehplätze: 35+
- Insgesamt: 500



Skizze CFM 05.12.2023