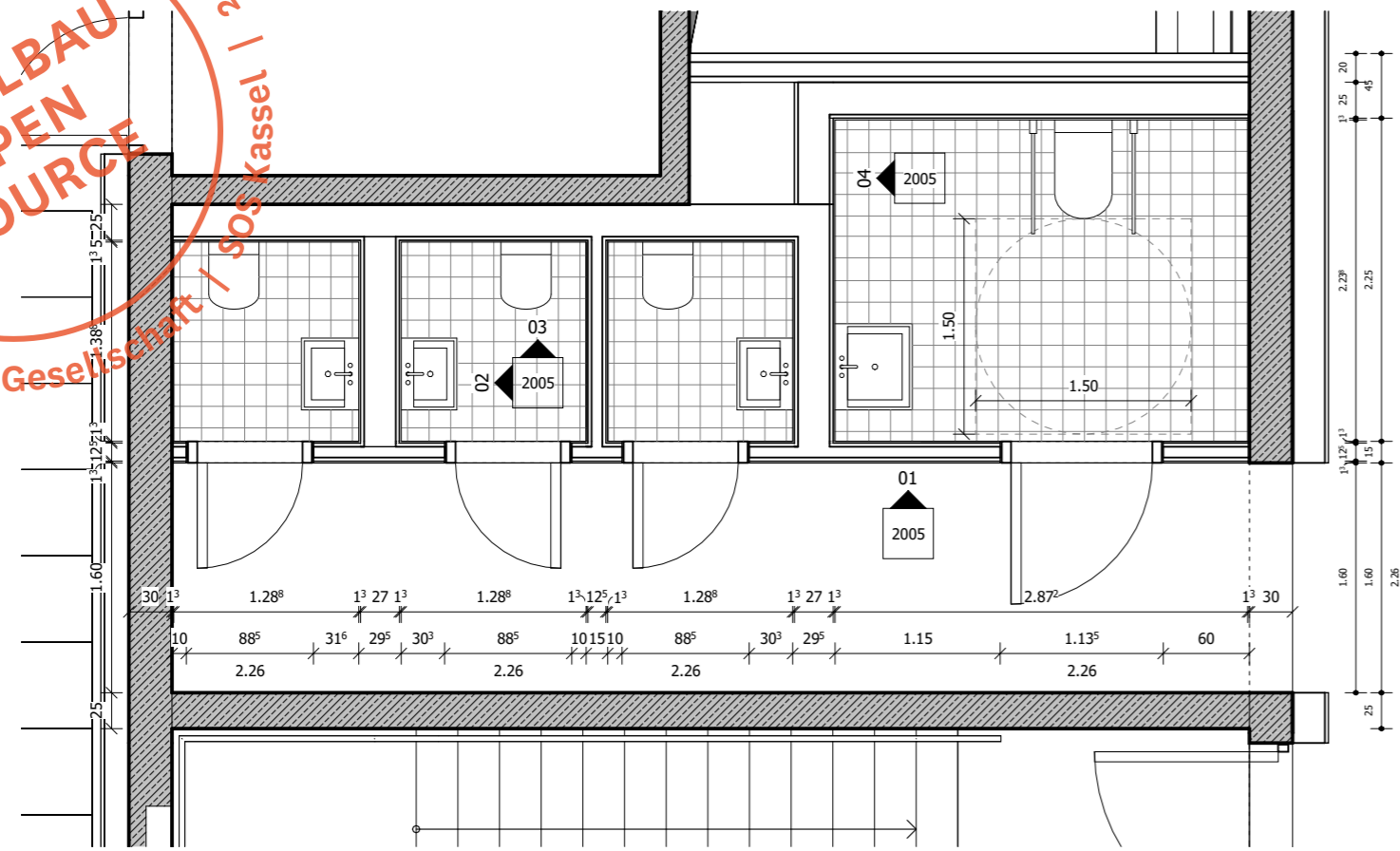
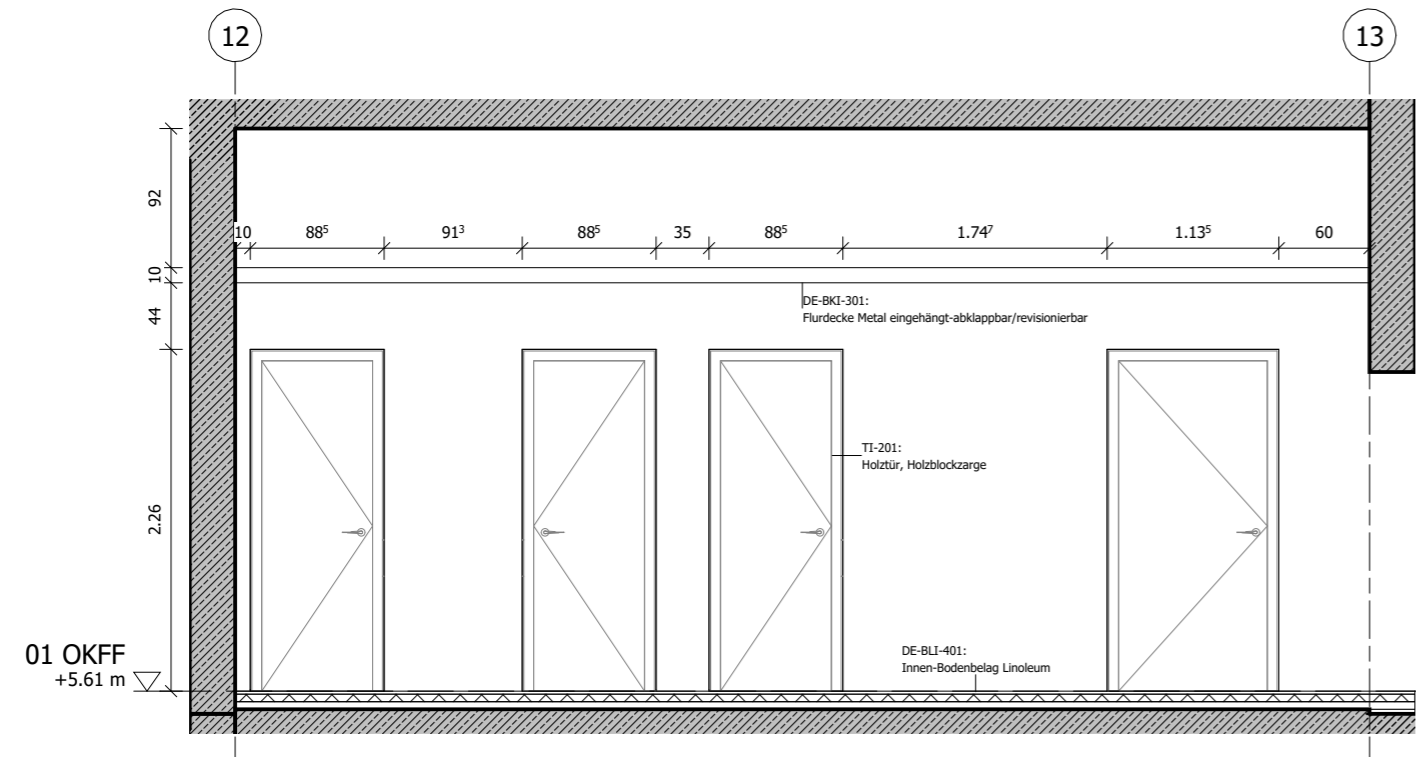


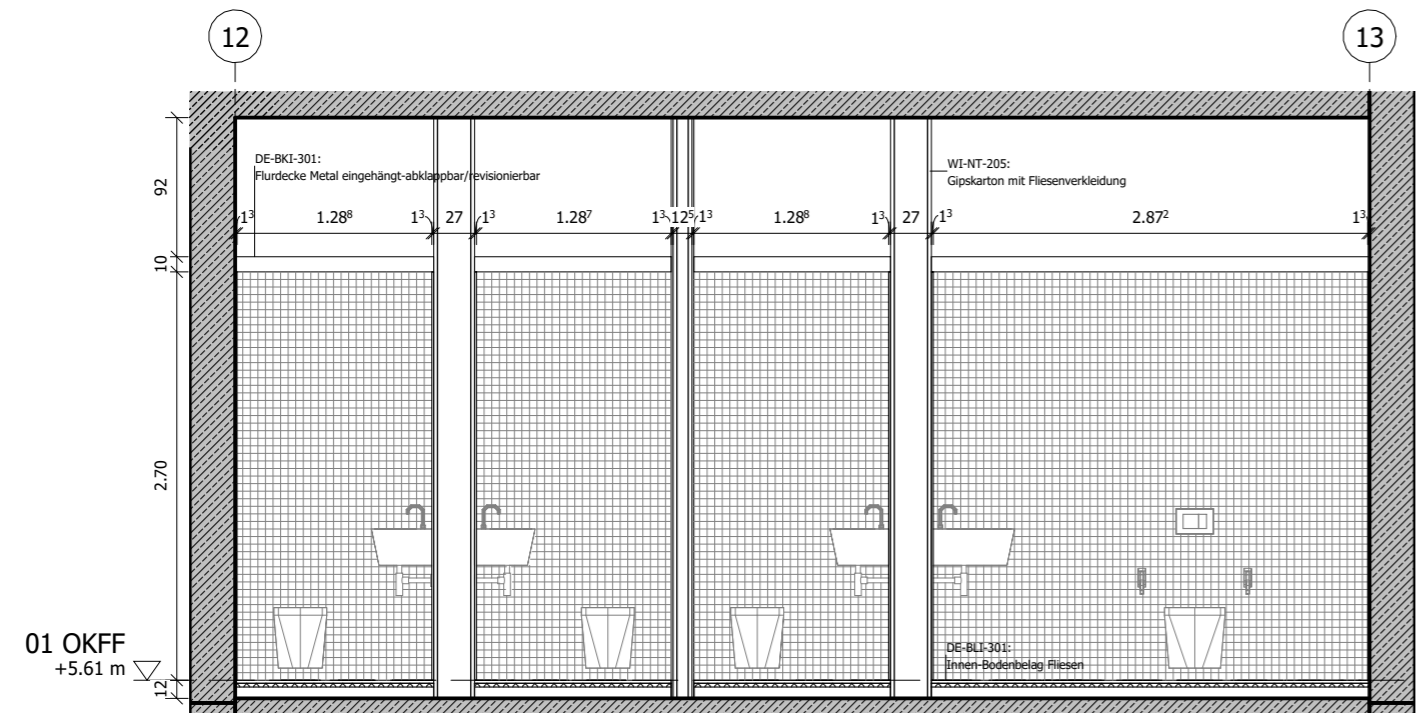
Montag Stiftung Jugend und Gesellschaft | Kassel | 2024
**SCHULBAU
 OPEN
 SOURCE**



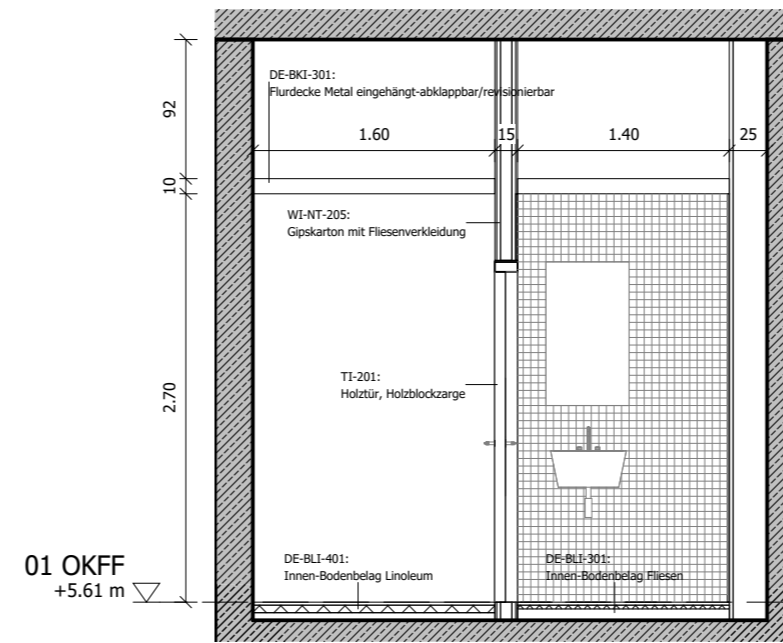
Grundriss Sanitär
 M 1 : 50



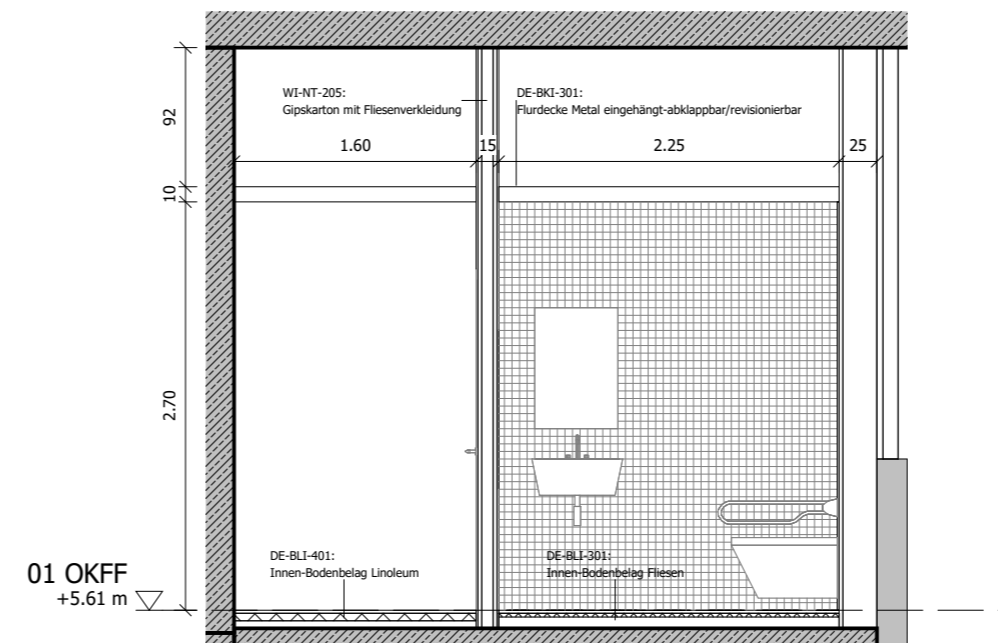
Sanitärbereich Wandansicht 1
 M 1 : 50



Sanitärbereich Wandansicht 3
 M 1 : 50



Sanitärbereich Wandansicht 2
 M 1 : 50



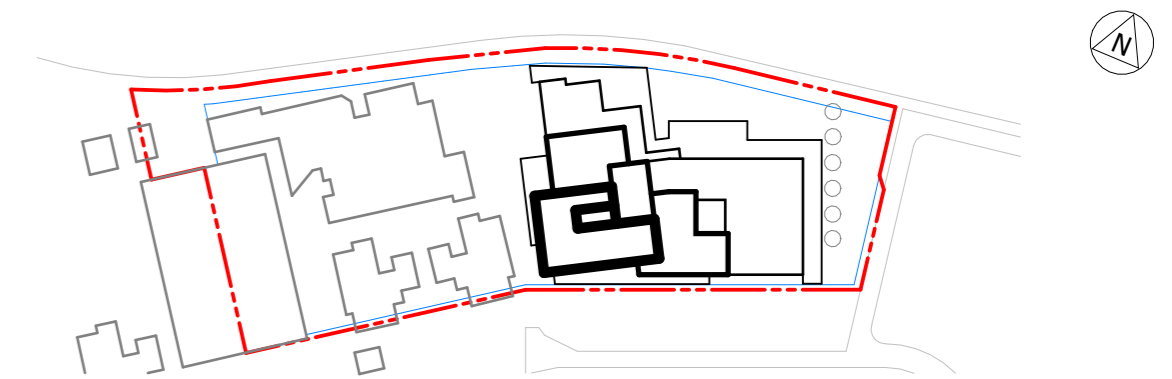
Sanitärbereich Wandansicht 4
 M 1 : 50

00	230616	CFM		Abgabe LP3
Rev.:	JJMMTT:	Von.:	An.:	Planänderung:

Datei:
 0501_P03_MU_ARCH_230616_XX_00_P_2005.dwg/ pdf

Alle Mass- und Flächenangaben müssen vor der Bauausführung vor Ort geprüft werden. Abweichungen von den in der Zeichnung angegebenen Maßen bzw. zur Bauausführung notwendige Anpassung der Maße müssen vor der Bauausführung dem Architekten bzw. der Bauleitung zur Kenntnis gebracht werden. Wenn nichts anderes angegeben ist, sind alle Maßangaben in Meter. Inhaber des Urheberrechts dieser Zeichnung ist C.F. Möller Architects Deutschland GmbH.

Übersichtsplan:



Bauherr/ Auftraggeber:	Stadt Kassel Immobilien GmbH & Co. KG Obere Königstraße 8 34117 Kassel vertreten durch GWG Projektentwicklung GmbH	KW Neo GmbH Königstor 3 - 13 34117 Kassel	Kooperationspartner: Montag Stiftung Jugend und Gesellschaft Raiffeisenstr. 5 53113 Bonn
------------------------	--	---	---

Planverfasser:
CF MÖLLER ARCHITECTS
 C.F. Möller Danmark A/S
 Europaplads 2
 8000 Aarhus C
 Dänemark
 osw-kassel@cfmoller.com

Fachplaner:

Fachplaner:

Bauvorhaben: OSW Kassel	Liegenschaftsnummer: 0501	Projektnr.: 10145	Gezeichnet von: CFM
Maßstab: 1:50	Format: 420 X 594	Leistungsphase: LPH: 3	Datum: 230616
Index: 00			

Planinhalt:
Sanitärbereich (GR, AN, SC)

AKS Dateischlüssel:	AKS Dateischlüssel Freitext:
Gebäude ID LPH Ebene/ Geschos Planart Fachdisziplin Datum	Planinhalt Verfasser Index Status Intern Kennzeichnung
0501_P03_N_MU_ARCH_230616_XX_CFM_00_P_2005	