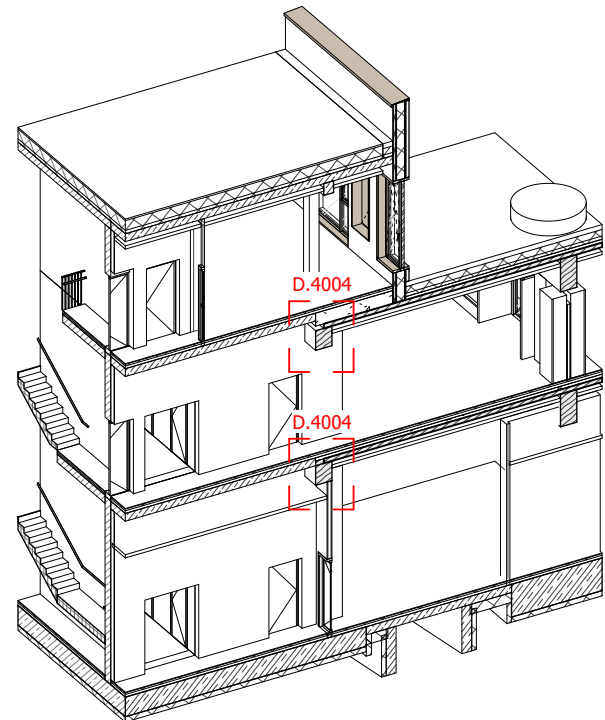
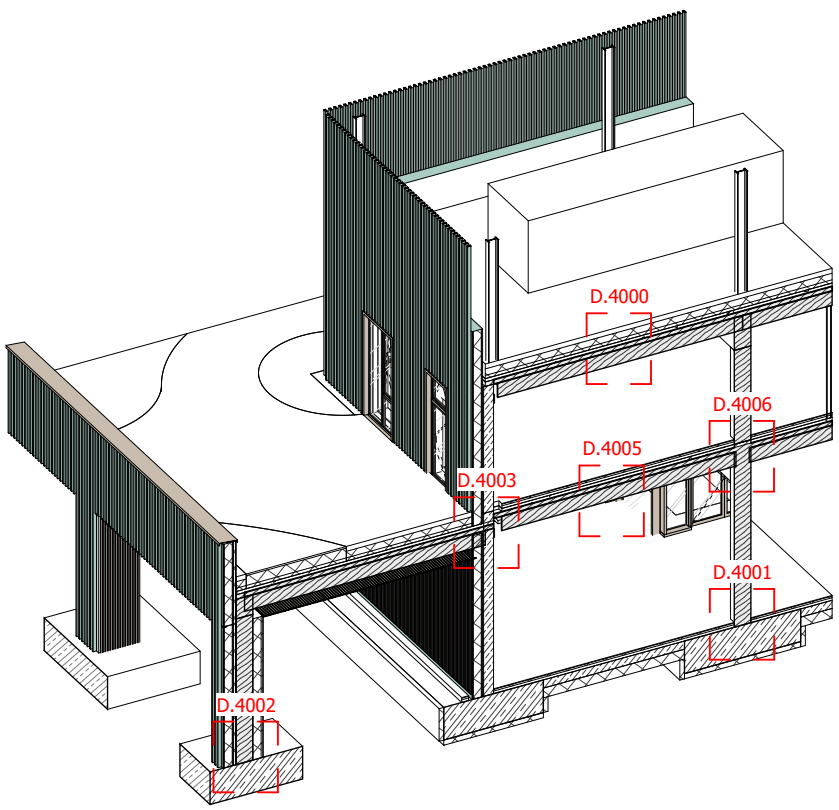
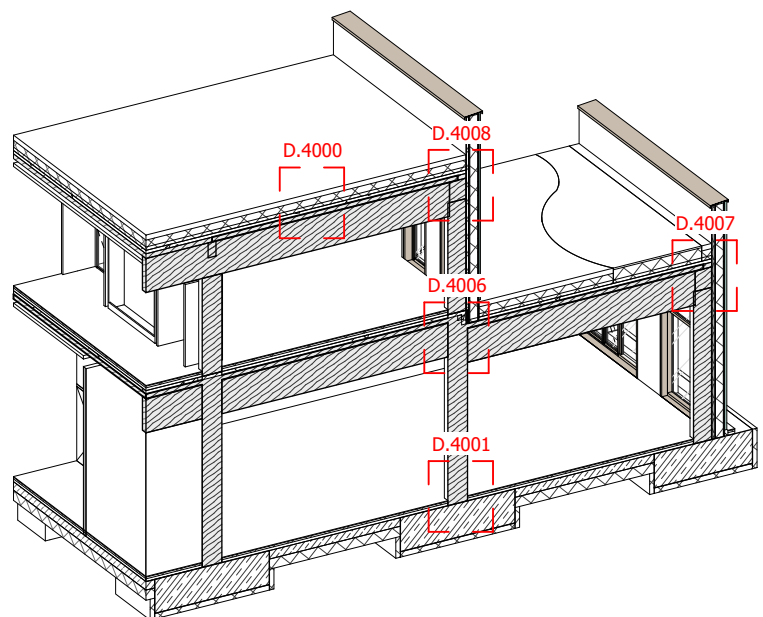
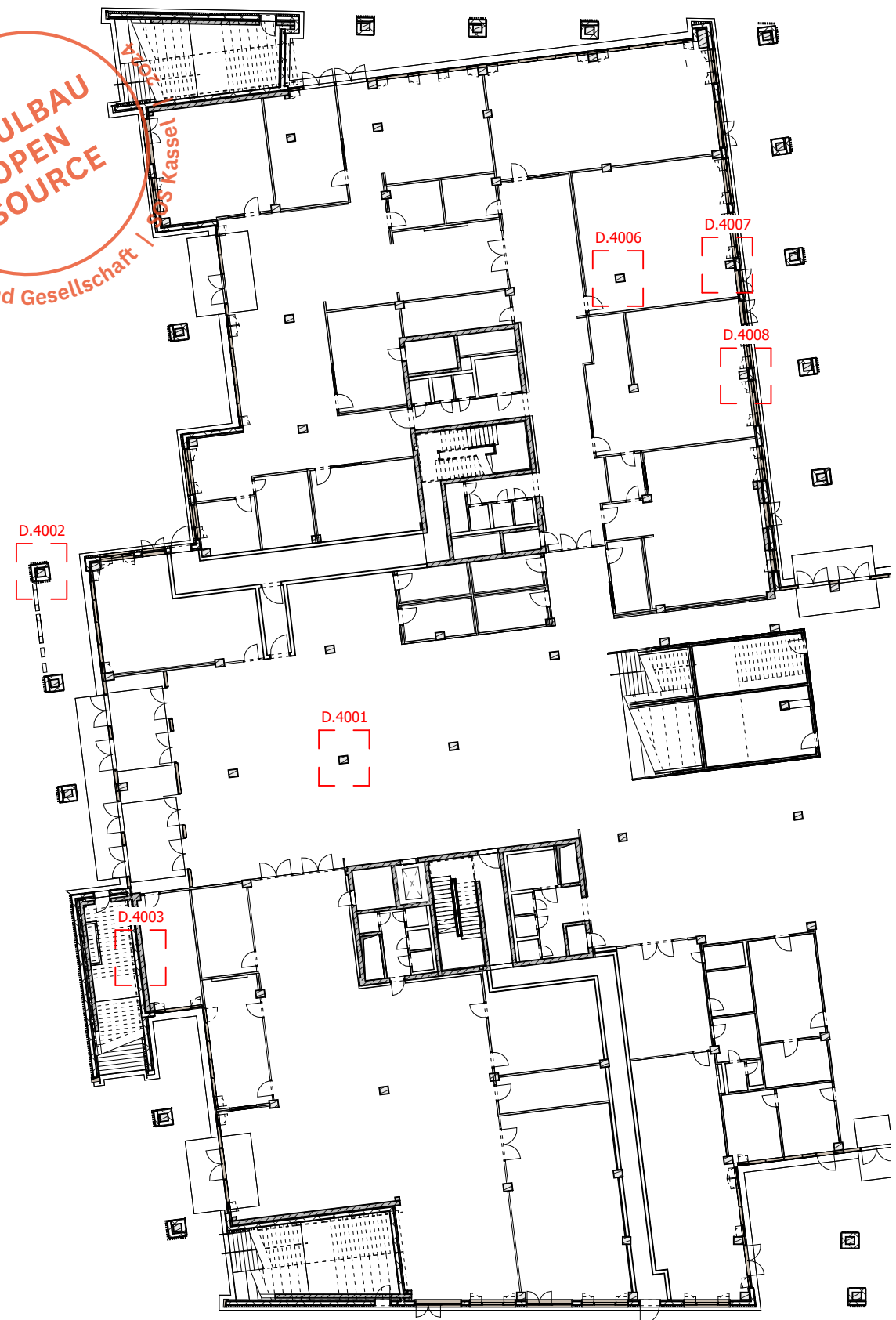


Montag Stiftung Jugend und Gesellschaft / **SCHULBAU OPEN SOURCE**



- D.4000** Deckenkonstruktionen
- D.4001** Anschluss Fusspunkt Holz-Innenstütze/StB-Bodenplatte (102 Stützen insgesamt)
- D.4002** Anschluss Fusspunkt Holz-Außenstütze/StB-Bodenplatte (38 Stützen insgesamt)
- D.4003** Anschluss Holz-Balken/StB-Wand
- D.4004** Anschluss Holz-Decke/StB-Decke
- D.4005** Anschluss Holz-Rippen/Platten
- D.4006** Anschluss Holz/Auflager
- D.4007** Anschluss Fassadenstütze/Unterzug (61 Stützen insgesamt)
- D.4008** Anschluss Holz-Tragwerk/Fassade (mind. 615 Stahlschwert-Profilen)

Alle Mass- und Flächenangaben müssen vor der Bauausführung vor Ort geprüft werden. Abweichungen von den in der Zeichnung angegebenen Maßen bzw. zur Bauausführung notwendige Anpassung der Maße müssen vor der Bauausführung dem Architekten bzw. der Bauleitung zur Kenntnis gebracht werden. Wenn nichts anderes angegeben ist, sind alle Maßangaben in Meter. Inhaber des Urheberrechts dieser Zeichnung ist C.F. Möller Architects Deutschland GmbH.			Bauvorhaben.: <b>OSW Kassel</b>		Projektnr.: <b>10145</b> Liegenschaftsnummer: <b>0501</b>		Leistungsphase: <b>Entwurfsplanung / LPH 3</b>		AKS Dateischlüssel: <small>Gebäude ID    LPH    Gebäudeteil    Ebene/ Geschoss    Planart    Fachdisziplin    Datum    Planinhalt    Verfasser    Index    Status    Intern Kennzeichnung</small> <b>0501_P03_N_UP_ARCH_230616_RO_CFM_00_P_7800</b>							
Architekt: C.F. Möller Danmark A/S Europaplads 2 8000 Aarhus C Dänemark <b>CF MÖLLER ARCHITECTS</b>			Bauherr/ Auftraggeber: Stadt Kassel Immobilien GmbH & Co. KG Obere Königsstraße 8 34117 Kassel vertreten durch GWG Projektentwicklung GmbH		KVV Neo GmbH Königstor 3 - 13, 34117 Kassel Kooperationspartner: Montag Stiftung Jugend und Gesellschaft Raiffeisenstr. 5, 53113 Bonn		Format: <b>297 X 420</b>		Maßstab: <b>1:400</b>		Datum: <b>230616</b>		<h2 style="margin: 0;">Übersicht Tragwerk Details</h2>			