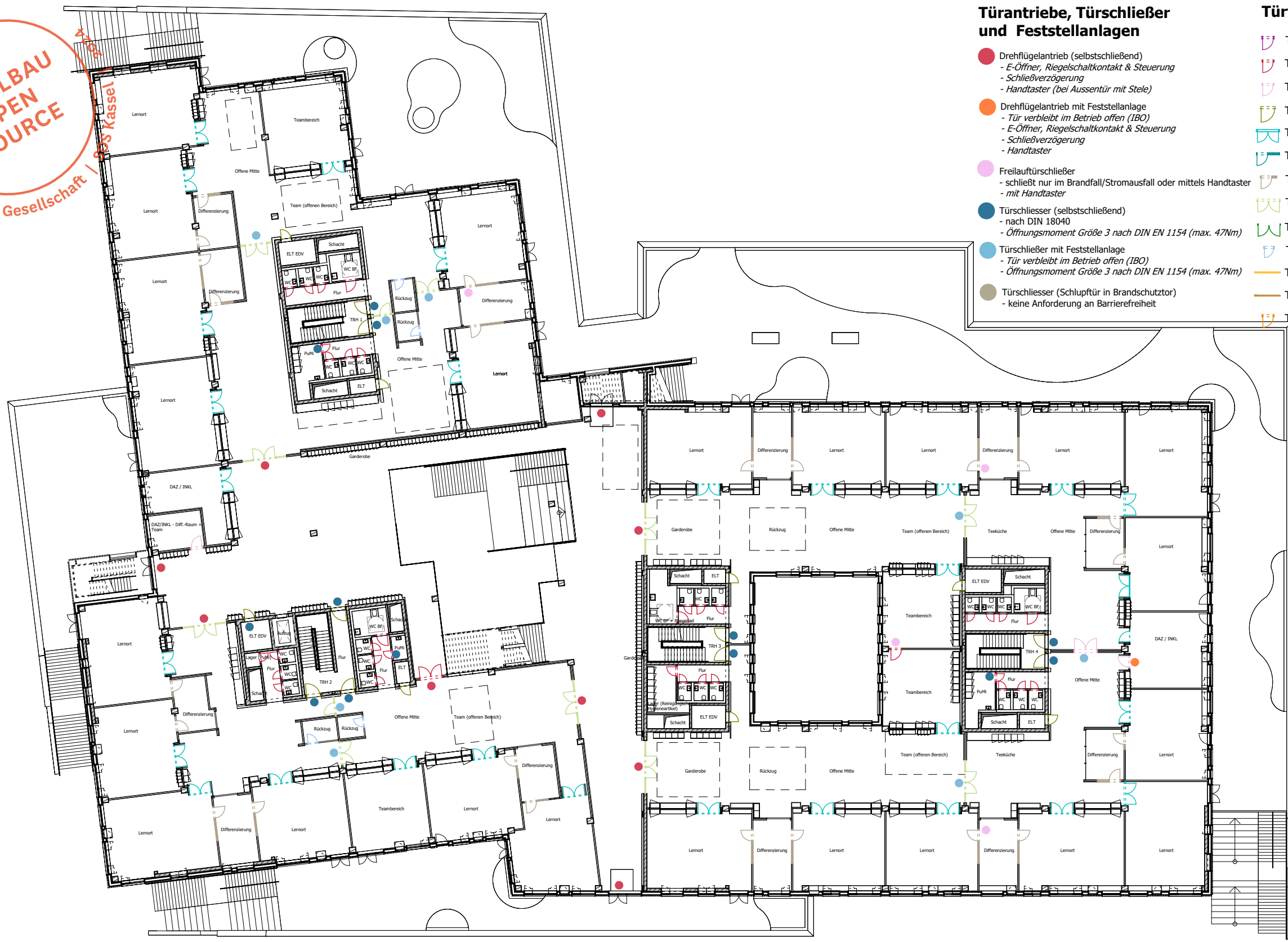


Montag Stiftung Jugend und Gesellschaft | OSW Kassel

**SCHULBAU
OPEN
SOURCE**



Türantriebe, Türschließer und Feststellanlagen

- Drehflügelantrieb (selbstschließend)
 - E-Öffner, Riegelschaltkontakt & Steuerung
 - Schließverzögerung
 - Handtaster (bei Aussentür mit Stele)
- Drehflügelantrieb mit Feststellanlage
 - Tür verbleibt im Betrieb offen (IBO)
 - E-Öffner, Riegelschaltkontakt & Steuerung
 - Schließverzögerung
 - Handtaster
- Freilauftürschließer
 - schließt nur im Brandfall/Stromausfall oder mittels Handtaster
 - mit Handtaster
- Türschliesser (selbstschließend)
 - nach DIN 18040
 - Öffnungsmoment Größe 3 nach DIN EN 1154 (max. 47Nm)
- Türschließer mit Feststellanlage
 - Tür verbleibt im Betrieb offen (IBO)
 - Öffnungsmoment Größe 3 nach DIN EN 1154 (max. 47Nm)
- Türschliesser (Schlupftür in Brandschutztor)
 - keine Anforderung an Barrierefreiheit

Türtypen

- ┌┐ TI-101: Stahltür, Stahlumfassungszarge
- ┌┐ TI-201: Holztür, Holzblockzarge
- ┌┐ TI-202: Holztür mit Lichtausschnitt, Holzblockzarge
- ┌┐ TI-203: Holztür, Massivholzstockzarge
- ┌┐ TI-204: Holztür mit Lichtausschnitt, Holzblockzarge
- ┌┐ TI-205: Holztür mit Lichtausschnitt, Seitenlicht, Holzblockzarge
- ┌┐ TI-206: Holztür mit Lichtausschnitt, Seitenlicht, Holzblockzarge
- ┌┐ TI-301: Rohrrahmentür
- ┌┐ TI-401: Massivholzrahmentür
- ┌┐ TI-501: Tür in Glassystemtrennwand
- ┌┐ TI-601: Brandschutztor mit Schlupftür
- ┌┐ TI-602: Brandschutztor
- ┌┐ TA-101: Stahltür, Stahlblockzarge

Alle Mass- und Flächenangaben müssen vor der Bauausführung vor Ort geprüft werden. Abweichungen von den in der Zeichnung angegebenen Maßen bzw. zur Bauausführung notwendige Anpassung der Maße müssen vor der Bauausführung dem Architekten bzw. der Bauleitung zur Kenntnis gebracht werden. Wenn nichts anderes angegeben ist, sind alle Maßangaben in Meter. Inhaber des Urheberrechts dieser Zeichnung ist C.F. Möller Architects Deutschland GmbH.

Architekt: C.F. Möller Danmark A/S
Europaplads 2
8000 Aarhus C
Dänemark

Bauherr/ Auftraggeber: Stadt Kassel Immobilien GmbH & Co. KG
Obere Königsstraße 8
34117 Kassel

KVV Neo GmbH
Königstor 3 - 13, 34117 Kassel

Kooperationspartner: Montag Stiftung Jugend und Gesellschaft
Raiffeisenstr. 5, 53113 Bonn

vertreten durch
GWG Projektentwicklung GmbH

CF MÖLLER ARCHITECTS

Bauvorhaben: OSW Kassel	Projektnr.: 10145 Liegenschaftsnummer: 0501	Leistungsphase: Entwurfsplanung / LPH 3	AKS Dateischlüssel: Gebäude ID LPH Gebäudetitel Ebene/ Geschoss Planart Fachdisziplin Datum 0501_P03_N_01_ARCH_230616_TU_CFM_01_P_7502
Format: 297 X 420	Maßstab: 1:400	Datum: 230616	AKS Dateischlüssel Freitext: Planinhalt Verfass. Index Status Intern Kennzeichnung Übersicht Türtypen 01. Obergeschoss
Rev.: 01	Datum: 230616	Von.: CFM	An.: Abgabe LP3
Rev.: 00	Datum: 230421	Von.: CFM	An.: Design Freeze LP3
Rev.:	Datum:	Von.:	An.: Planänderung:

Planinhalt: Übersicht Türtypen 01. Obergeschoss
