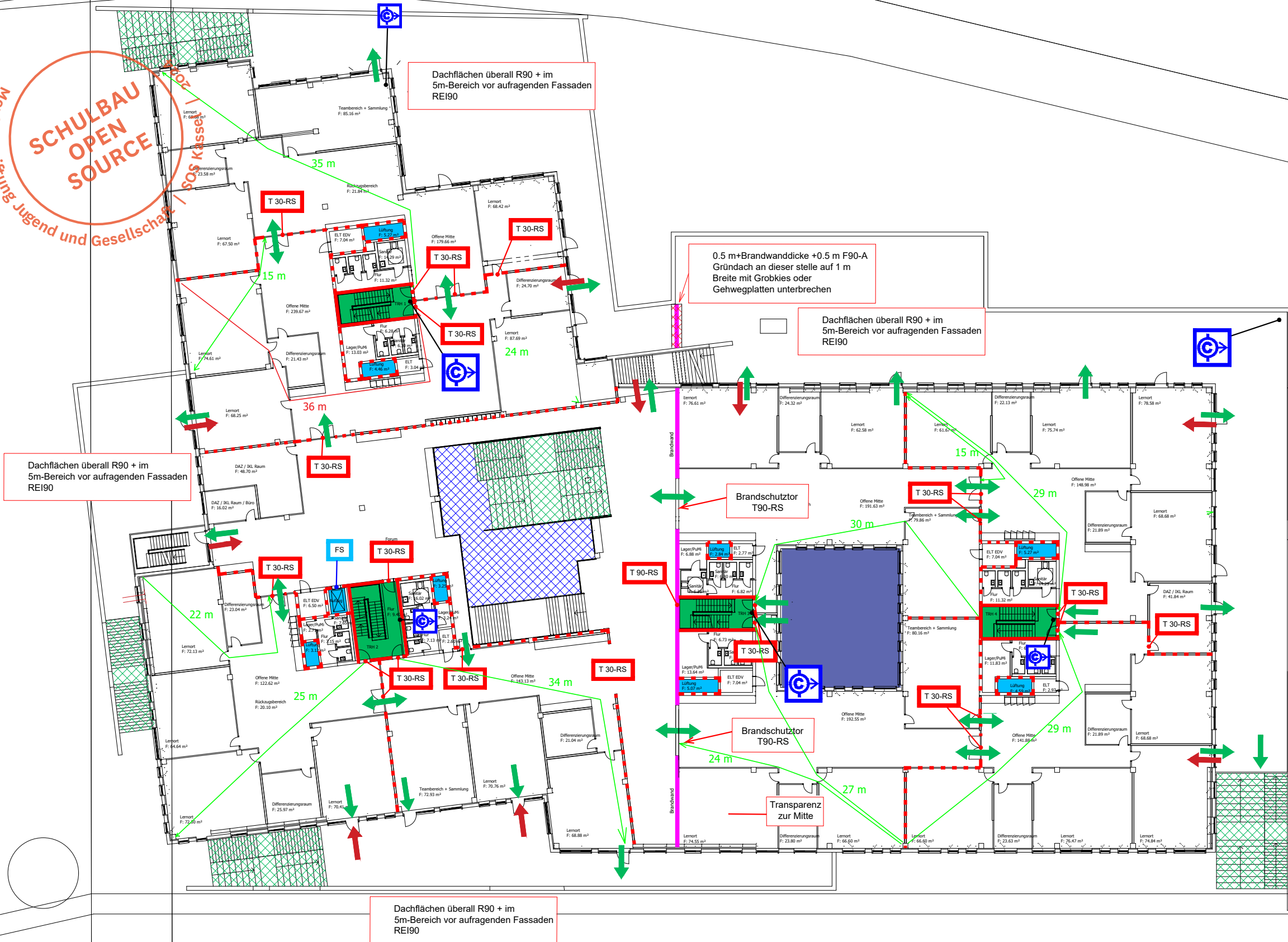
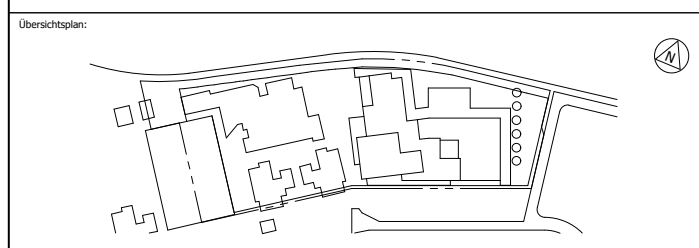


Montag Stiftung Jugend und Gesellschaft

SCHULBAU
OPEN
SOURCE



00	18.11.2022	IBC	Alle	Ersterstellung B003
Rev.:	Datum:	Von.:	An.:	Planänderung:
Datei:				
0500_BSC_2_0002_GR_01_01_P				



Bauherr/ Auftraggeber:
 Stadt Kassel Immobilien GmbH & Co. KG
 Obere Königsstraße 8
 34117 Kassel

Planverfasser:
CF MOLLER ARCHITECTS
 C.F. Møller Danmark A/S
 Europaplads 2
 8000 Aarhus C
 Danmark
 - osw-kassel@cfmoller.com

Fachplaner:
Brandschutz

Fachplaner:
IBC INGENIEURBAU-CONSULT GMBH / IM NIEDERGARTEN 12 / 55124 MAINZ
 T.06131 949 11 0 / F.06131 949 11 144 / INFO@IBC-ING.DE / WWW.IBC-ING.DE

Bauvorhaben:
 OSW Kassel

Projektnr.:
 IC-225416

Maßstab:	Format:	Leistungsphase:	Datum:	Gezeichnet von:
	A3	LPH: 2	18.11.2022	TScj/SAI

Planinhalt:
**Grundriss
 01. Obergeschoss**

Dateischlüssel:
 0500_BSC_2_0002_GR_01_01_P

LEGENDE

- | | | | | | |
|--|---|--|---|--|--|
| | TREPPENRAUM | | FEUERHEMMENDER ABSCHLUSS, SELBSTSCHLIESSEND UND RAUCHDICHT (EI ₂ 30CS ₂₀₀) | | SCHLAUCHANSCHLUSSVENTIL TROCKEN / C-ANSCHLUSS |
| | NOTWENDIGER FLUR | | BRANDWAND (REI 90-M oder EI 90-M) | | LICHTHOF |
| | SCHACHT | | FLUCHTWEG (B=1) | | RAUCHDICHT E TÜR, SELBSTSCHLIESSEND (CS ₂₀₀) |
| | FEUERBESTÄNDIGE WAND, IN BAUART BRANDWAND (REI 90-M oder EI 90-M) | | FLUCHTWEG ÜBER 35m | | FAHRSCHACHTTÜR GEM.: DIN EN 81-58 |
| | FEUERBESTÄNDIGE WAND (REI 90 oder EI 90) | | NOTWENDIGE TREPPE | | LUFTRAUM |
| | | | | | RETTUNGSWEG |
| | | | | | ANGRIFFSWEG FEUERWEHR |

