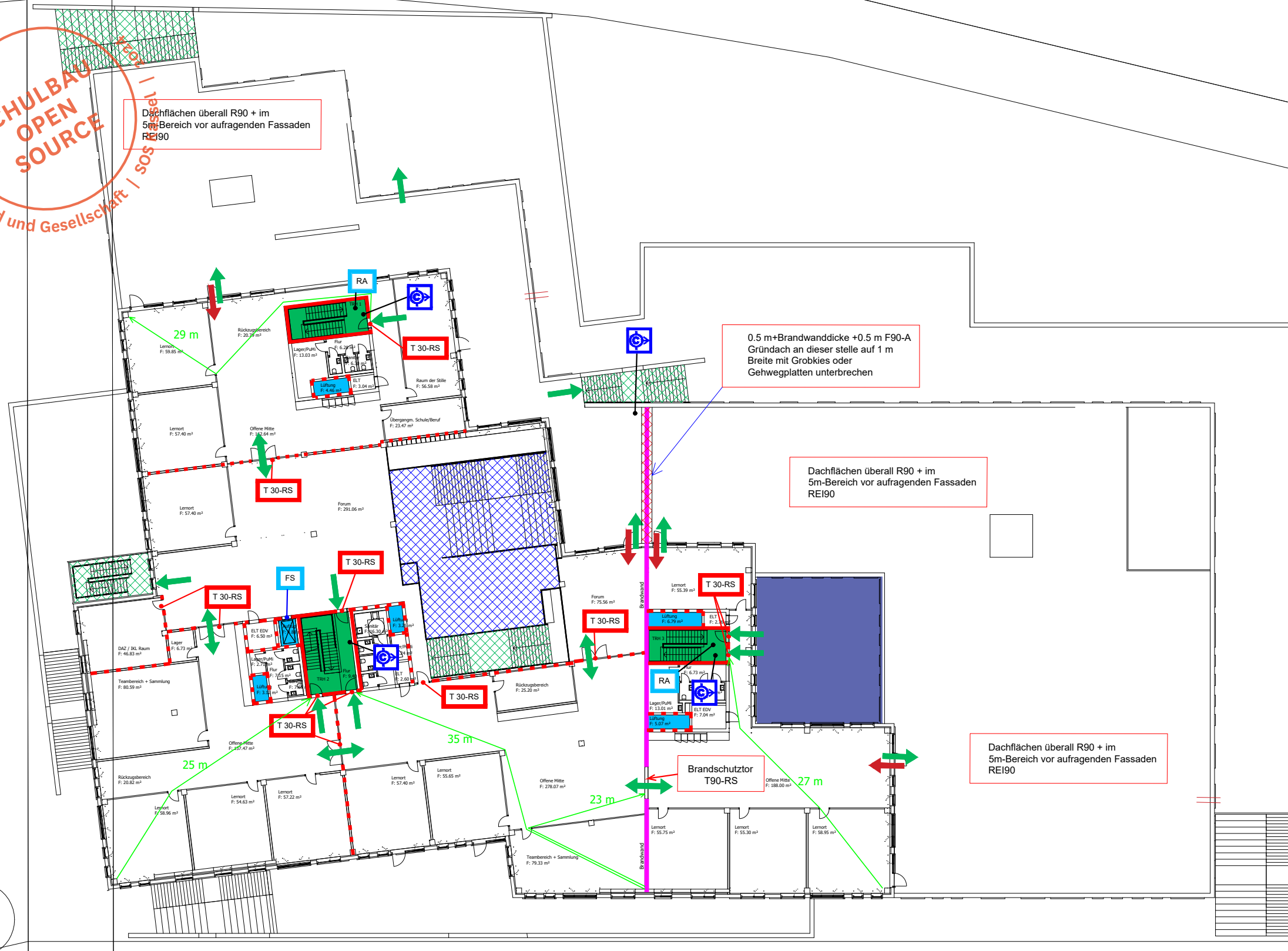
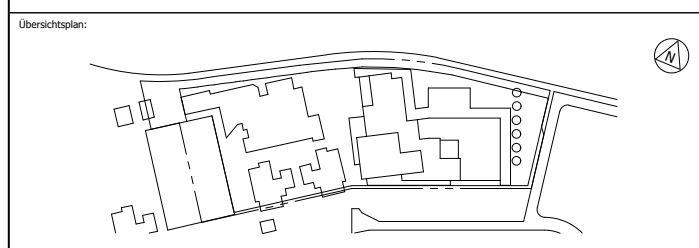


SCHULBAU
OPEN
SOURCE

Montag Stiftung Jugend und Gesellschaft | SOS



00	18.11.2022	IBC	Alle	Ersterstellung B003
Rev.:	Datum:	Von.:	An.:	Planänderung:
Datei: 0500_BSC_2_0003_GR_02_01_P				



Bauherr/ Auftraggeber:
Stadt Kassel Immobilien GmbH & Co. KG
Obere Königsstraße 8
34117 Kassel

Planverfasser:
CF MÖLLER ARCHITECTS
C.F. Möller Danmark A/S
Europaplad 2
8000 Aarhus C
Dänemark
osw-kassel@cfmoller.com

Fachplaner:
Brandschutz

Fachplaner:
IBC INGENIEURBAU-CONSULT GMBH / IM NIEDERGARTEN 12 / 55124 MAINZ
T.:06131 949 11 0 / F.:06131 949 11 144 / INFO@IBC-ING.DE / WWW.IBC-ING.DE

Bauvorhaben: OSW Kassel	Projekt: IC-225416			
Maßstab: A3	Format: A3	Leistungsphase: LPH: 2	Datum: 18.11.2022	Gezeichnet von: TScj/SAI

Planinhalt:
**Grundriss
02. Obergeschoss**

Dateischlüssel:
0500_BSC_2_0003_GR_02_01_P

LEGENDE

- | | | | | | |
|--|---|--|---|--|---|
| | TREPPENRAUM | | FEUERBESTÄNDIGE WAND, IN BAUART BRANDWAND (REI 90-M oder EI 90-M) | | RAUCHABZUG |
| | NOTWENDIGER FLUR | | FEUERBESTÄNDIGE WAND (REI 90 oder EI 90) | | FAHRSCHACHTTÜR GEM.: DIN EN 81-58 |
| | SCHACHT | | BRANDWAND (REI 90-M oder EI 90-M) | | LUFTRAUM |
| | FEUERBESTÄNDIGE WAND, IN BAUART BRANDWAND (REI 90-M oder EI 90-M) | | FLUCHTWEG (B=1) | | ANGRIFFSWEG FEUERWEHR |
| | FEUERBESTÄNDIGE WAND (REI 90 oder EI 90) | | LICHTHOF | | SCHLAUCHANSCHLUSSVENTIL TROCKEN / C-ANSCHLUSS |
| | FEUERBESTÄNDIGE WAND (REI 90 oder EI 90) | | NOTWENDIGE TREPPE | | |
| | FEUERBESTÄNDIGE WAND (REI 90 oder EI 90) | | FEUERHEMMENDER ABSCHLUSS, SELBSTSCHLIESSEND UND RAUCHDICHT (EI ₂ 30CS ₂₀₀) | | |

