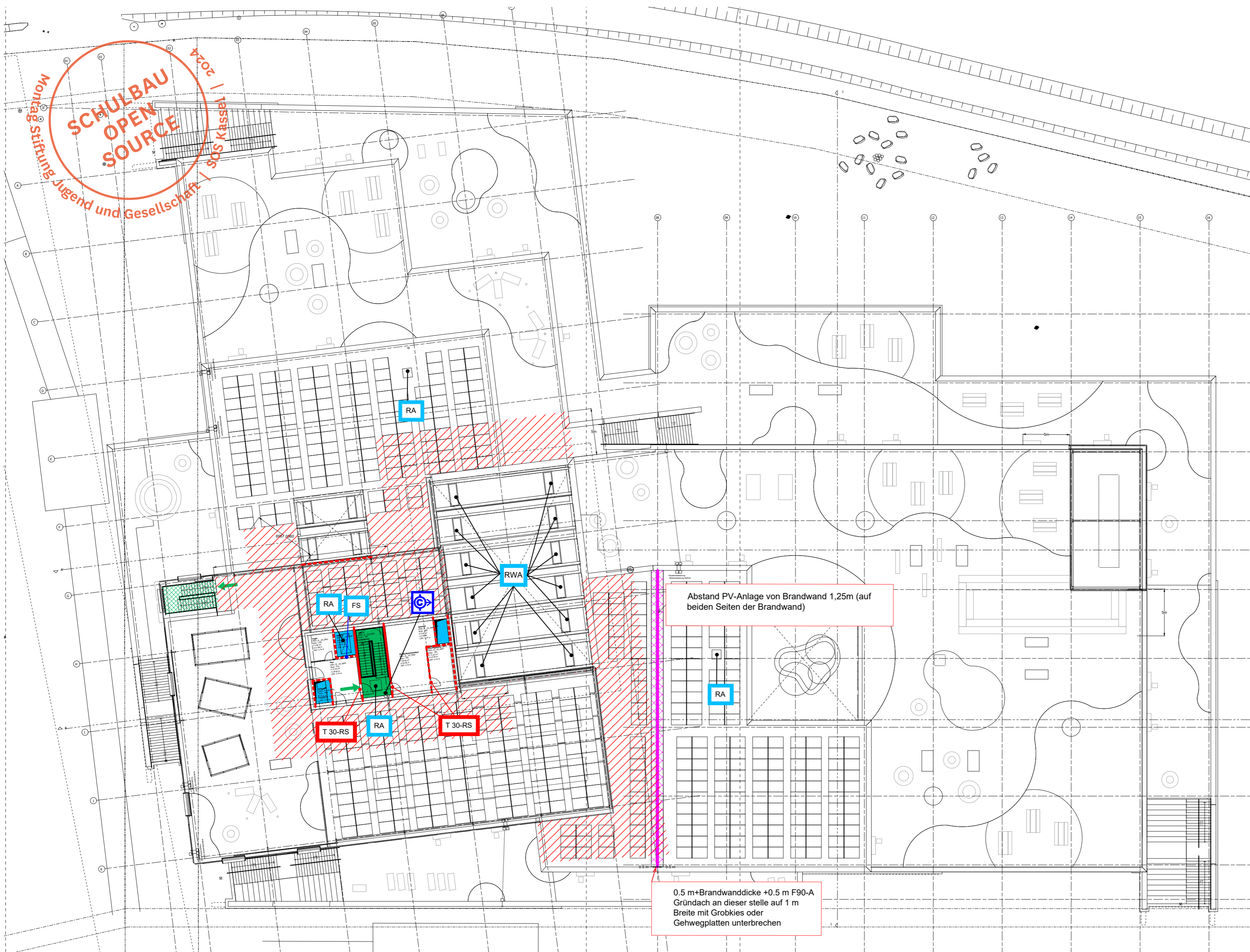


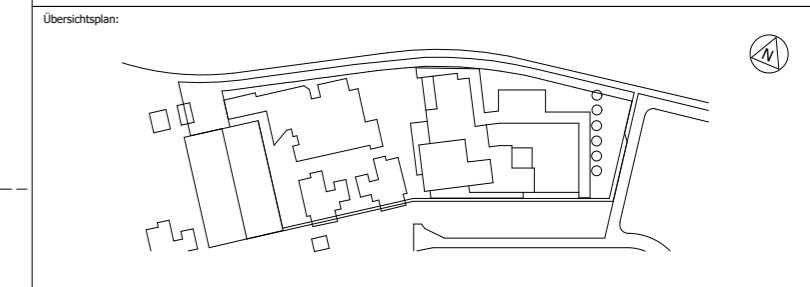
2024 | SOS Kassel |  
 SCHULBAU  
 OPEN  
 SOURCE  
 Montag Stiftung Jugend und Gesellschaft



Abstand PV-Anlage von Brandwand 1,25m (auf beiden Seiten der Brandwand)

0.5 m+Brandwanddicke +0.5 m F90-A  
 Gründach an dieser stelle auf 1 m  
 Breite mit Grobkies oder  
 Gehwegplatten unterbrechen

01	07.06.2023	IBC	Alte	LP3
00	18.11.2022	IBC	Alte	Ersterstellung
Revis.	Datum:	Wsk.	Akt.	Planänderung:
Datei:				
0500_BSC_3_0000_GR_3.OG_01_V				



Bauherr/ Auftraggeber:  
 Stadt Kassel Immobilien GmbH & Co. KG  
 Obere Königstraße 8  
 34117 Kassel

Planverfasser:  
**C.F. MÜLLER ARCHITECTS**  
 Europapark 2  
 8000 Aspern C  
 Österreich  
 osw-kassel@cmueller.com

## Brandschutz

Fachplaner:  
**IBC** INGENIEURBAU-CONSULT GMBH / IM NIEDERGARTEN 12 / 55124 MAINZ  
 T..06131 949 11 0 / F..06131 949 11 144 / INFO@IBC-ING.DE / WWW.IBC-ING.DE

Bauvorhaben:	OSW Kassel	Projektiv.:	IC-225416
Maßstab:	A2	Leistungsphase:	LPH: 3
Datum:	14.06.2023	Gezeichnet von:	TSC/SAI

### Brandschutzplan 3.Obergeschoss

Datenschlüssel:  
 0501\_P03\_N\_03\_BRSC\_140623\_XX\_IBC\_P\_205\_R01

#### LEGENDE

- |  |   |  |  |  |   |
|--|---|--|--|--|---|
|  | TREPPENRAUM   |  | FEUERHEMMENDER ABSCHLUSS, SELBSTSCHLIESSEND UND RAUCHDICHT (EI <sub>30</sub> CS <sub>200</sub> ) |  | RAUCHABZUG                                    |
|  | NOTWENDIGE TREPPEN  |  | BRANDWAND (REI 90-M oder EI 90-M)  |  | SCHLAUCHANSCHLUSSVENTIL TROCKEN / C-ANSCHLUSS |
|  | SCHACHT   |  | FAHRSCHACHTTÜR GEM.: DIN EN 81-58  |  | RAUCHWÄRMEABZUG                               |
|  | FEUERBESTÄNDIGE WAND, IN BAUART BRANDWAND (REI 90-M oder EI 90-M) |  | FEUERBESTÄNDIGE DECKE / ÖFFNUNGSLÖS  |  |   |
|  | FEUERBESTÄNDIGE WAND (REI 90 oder EI 90)                          |  |  |  |   |