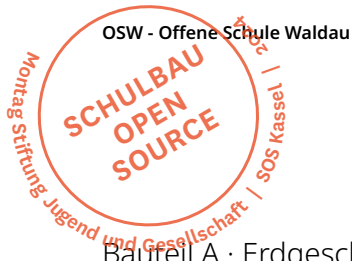


## OSW - Offene Schule Waldau

Berechnungen Cluster





Bauteil A · Erdgeschoss · Lernort (Grundbeleuchtung Lernort / Basisbeleuchtung offenen Mitte)

## Zusammenfassung

Ergebnisse

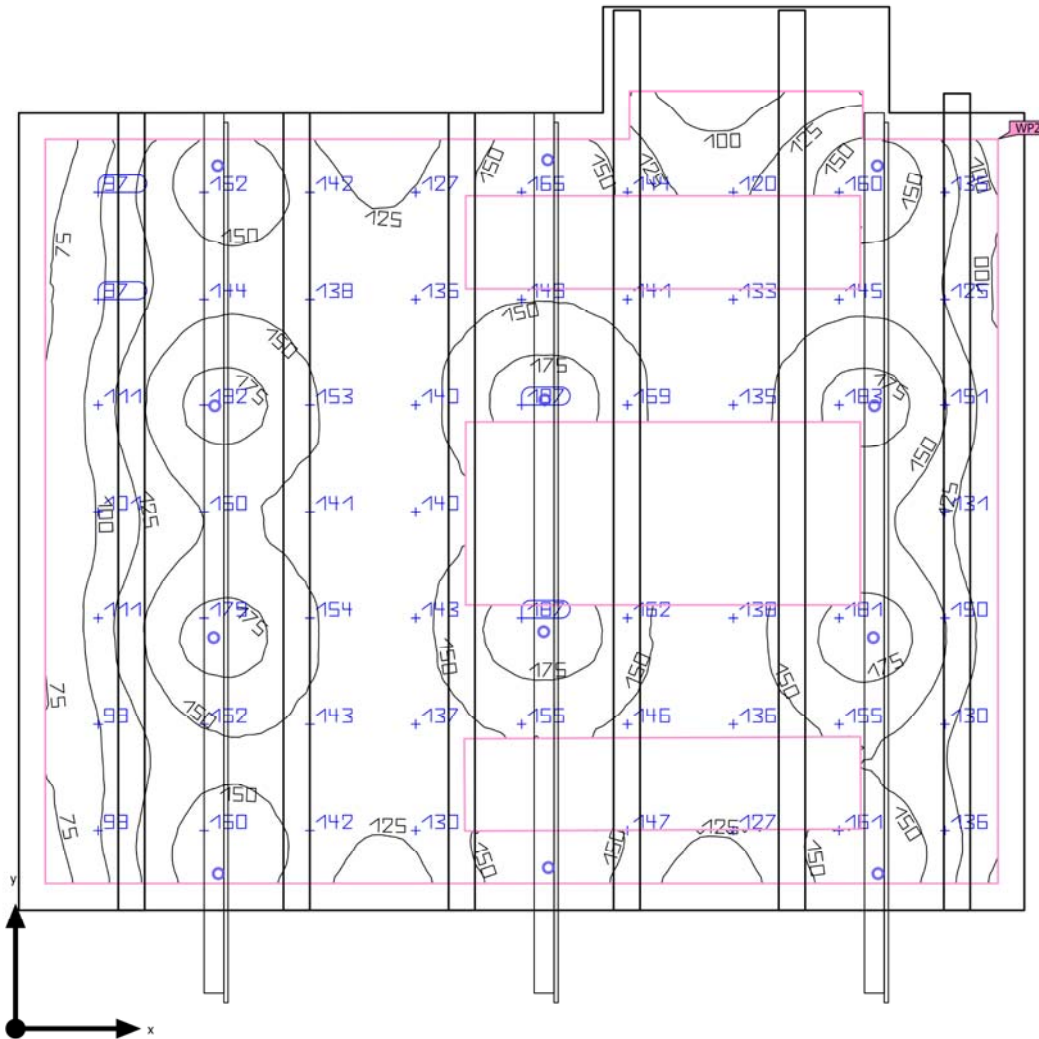
	Größe	Berechnet
Nutzebene	$\bar{E}_{\text{senkrecht}}$	394 lx
	$g_1$	0.57

Leuchtenliste

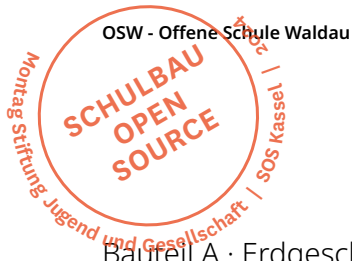
Stk.	Hersteller	Artikel-Nr.	Artikelname	P	$\Phi$	Lichtausbeute
16	Lightnet	LA3AWE-8 30M- L1182	Matric-A3	21.0 W	2066 lm	98.4 lm/W

Bauteil A · Erdgeschoss · offene Mitte (Basisbeleuchtung) (Grundbeleuchtung Lernort / Basisbeleuchtung offenen Mitte)

## Zusammenfassung



Grundfläche	47.78 m <sup>2</sup>	Lichte Raumhöhe	3.160 m – 3.560 m
Reflexionsgrade	Decke: 70.0 %, Wände: 55.4 %, Boden: 20.0 %	Montagehöhe	3.160 m
Wartungsfaktor	0.80 (pauschal)	Höhe Nutzebene	0.020 m
		Randzone Nutzebene	0.200 m



Bauteil A · Erdgeschoss · offene Mitte (Basisbeleuchtung) (Grundbeleuchtung Lernort /  
Basisbeleuchtung offenen Mitte)

## Zusammenfassung

Ergebnisse

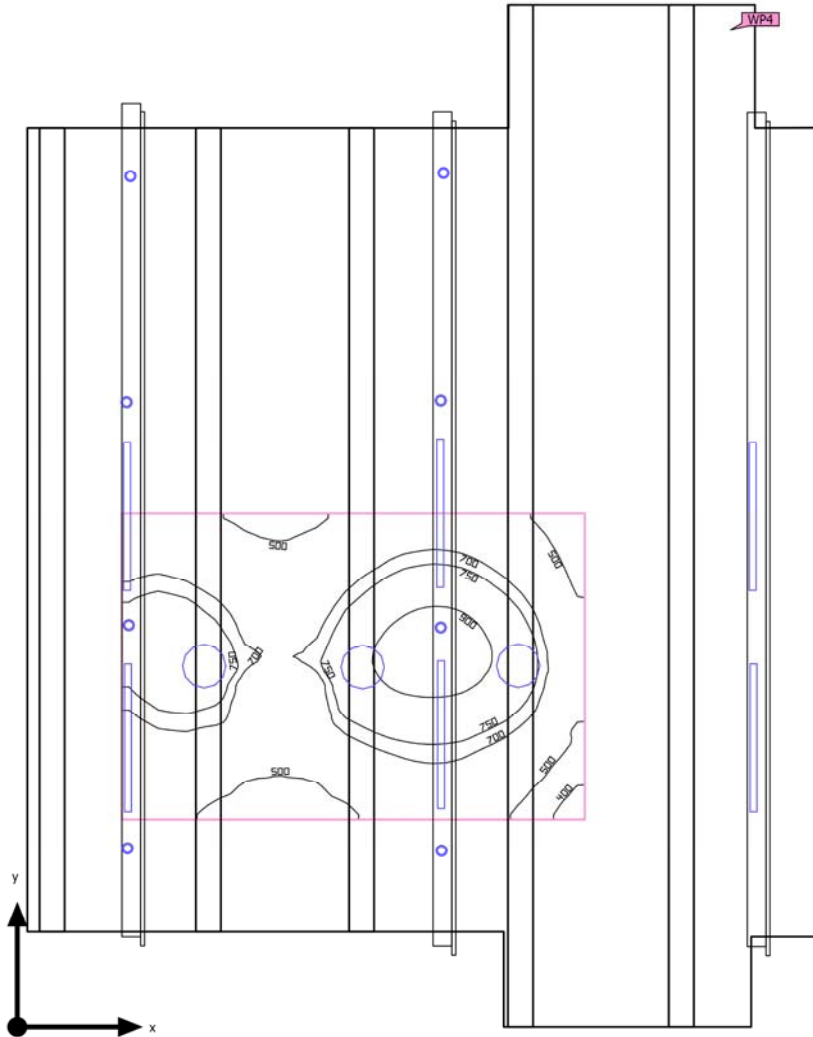
	Größe	Berechnet
Nutzebene	$\bar{E}_{\text{senkrecht}}$	140 lx
	$g_1$	0,44

Leuchtenliste

Stk.	Hersteller	Artikel-Nr.	Artikelname	P	$\Phi$	Lichtausbeute
12	Delta Light	251 7x 811 932 x-B	BOXY R 93033 x-B	12.0 W	761 lm	63.4 lm/W

Bauteil A · Erdgeschoss · offene mitte basis + team (Grundbeleuchtung Lernort / Basisbeleuchtung offenen Mitte)

## Zusammenfassung



Grundfläche	44.36 m <sup>2</sup>	Lichte Raumhöhe	3.160 m – 3.560 m
Reflexionsgrade	Decke: 41.6 %, Wände: 55.1 %, Boden: 20.0 %	Montagehöhe	2.160 m – 3.160 m
Wartungsfaktor	0.80 (pauschal)	Höhe <sub>Nutzebene</sub>	0.750 m
		Randzone <sub>Nutzebene</sub>	0.200 m

Bauteil A · Erdgeschoss · offene mitte basis + team (Grundbeleuchtung Lernort / Basisbeleuchtung offenen Mitte)

## Zusammenfassung

Ergebnisse

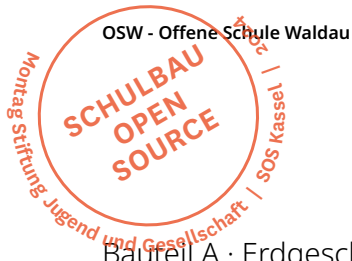
	Größe	Berechnet
Nutzebene	$\bar{E}_{\text{senkrecht}}$	671 lx
	$g_1$	0.52

Leuchtenliste

Stk.	Hersteller	Artikel-Nr.	Artikelname	P	$\Phi$	Lichtausbeute
8	Delta Light	251 7x 811 932 x-B	BOXY R 93033 x-B	12.0 W	761 lm	63.4 lm/W
6	Lightnet	LA3AWE-8 30M- L1182	Matric-A3	21.0 W	2066 lm	98.4 lm/W
3	Noch kein DIALux Mitglied		Unfold-18W 2452lm-3000K	18.0 W	1414 lm	78.5 lm/W







Bauteil A · Erdgeschoss · offene Mitte chill (Grundbeleuchtung Lernort / Basisbeleuchtung offenen Mitte)

## Zusammenfassung

Ergebnisse

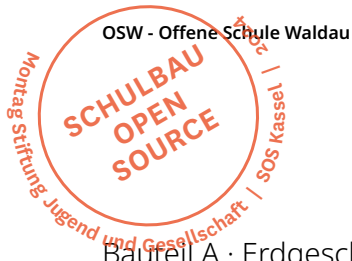
	Größe	Berechnet
Nutzebene	$\bar{E}_{\text{senkrecht}}$	279 lx
	$g_1$	0.40

Leuchtenliste

Stk.	Hersteller	Artikel-Nr.	Artikelname	P	$\Phi$	Lichtausbeute
12	Delta Light	251 7x 811 932 x-B	BOXY R 93033 x-B	12.0 W	761 lm	63.4 lm/W
7	Noch kein DIALux Mitglied		Unfold-18W 2452lm-3000K			Leuchtmittel 6w, 806lm







Bauteil A · Erdgeschoss · offene Mitte chill

## Steuergruppen

Steuergruppe CG 8 CG 9

---

Grundbeleuchtung Lernort / Basisbeleuchtung offenen Mitte 100 60 = Leuchtmittel 6w, 806lm

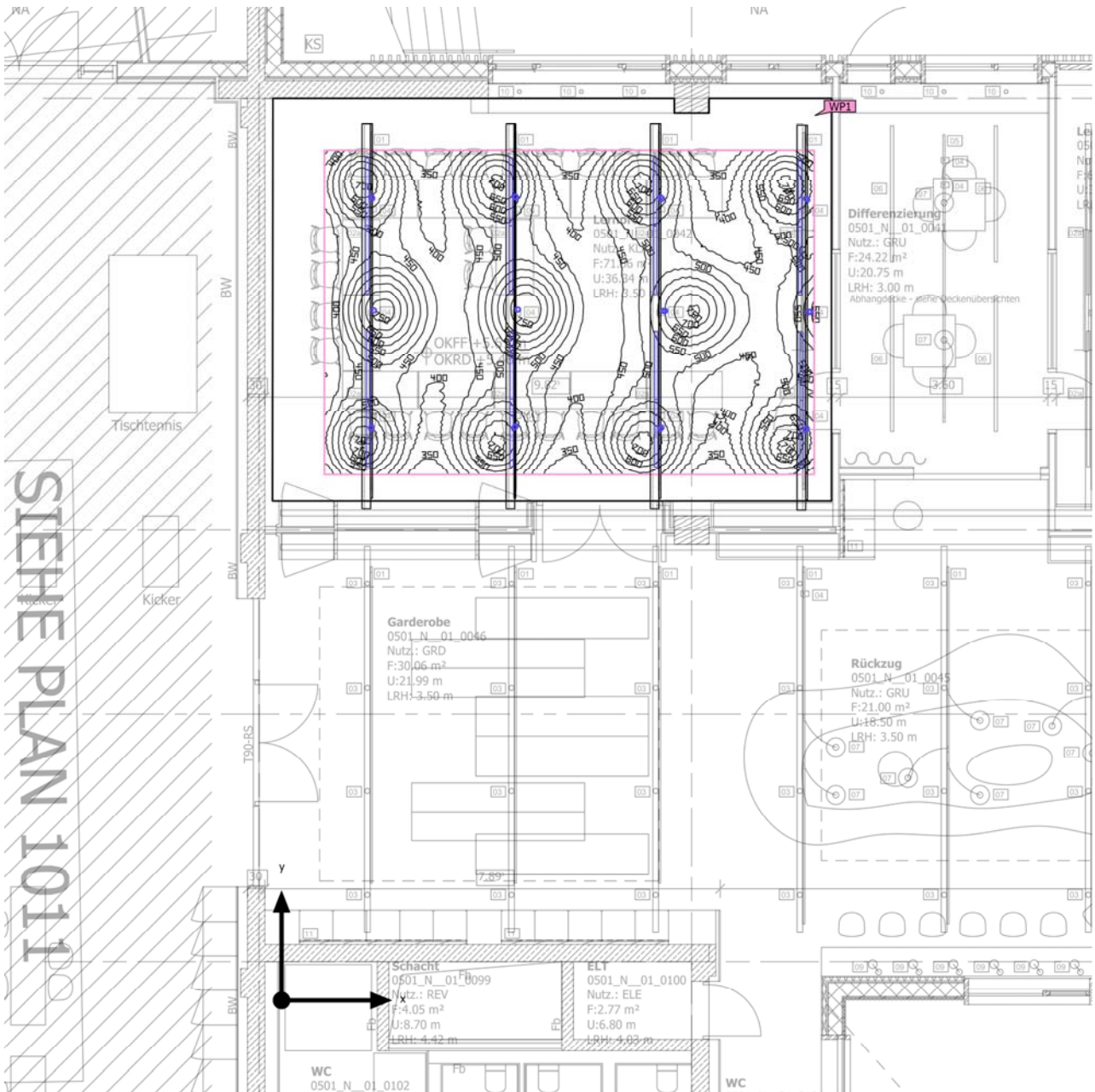
---

Dimmwerte [%]

Stk.	Hersteller	Artikel-Nr.	Artikelname	Index
12	Delta Light	251 7x 811 932 x-B	BOXY R 93033 x-B	1
7	Noch kein DIALux Mitglied		Unfold-18W 2452lm-3000K <b>Leuchtmittel 6w, 806lm</b>	3

Bauteil A · Erdgeschoss · Lernort (Lernort)

## Zusammenfassung



Grundfläche	67.60 m <sup>2</sup>	Lichte Raumhöhe	3.160 m – 3.490 m
Reflexionsgrade	Decke: 70.0 %, Wände: 48.8 %, Boden: 20.0 %	Montagehöhe	3.158 m – 3.166 m
Wartungsfaktor	0.80 (pauschal)	Höhe Nutzebene	0.750 m
		Randzone Nutzebene	0.300 m



Bauteil A · Erdgeschoss · Lernort (Lernort)

## Zusammenfassung

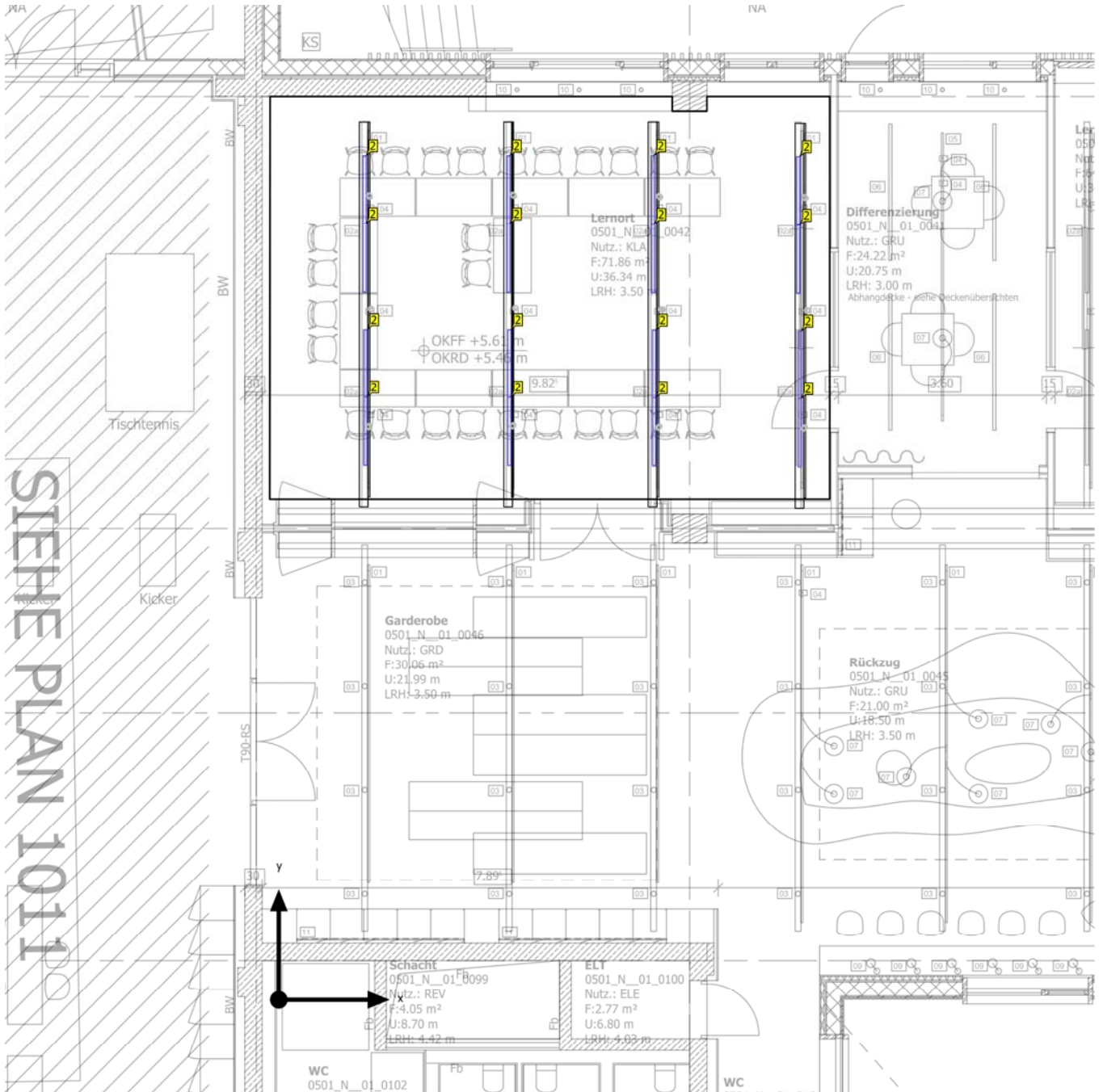
Ergebnisse

	Größe	Berechnet	Index
Nutzebene	E <sub>senkrecht</sub>	502 lx	WP1
	g <sub>1</sub>	0.60	WP1

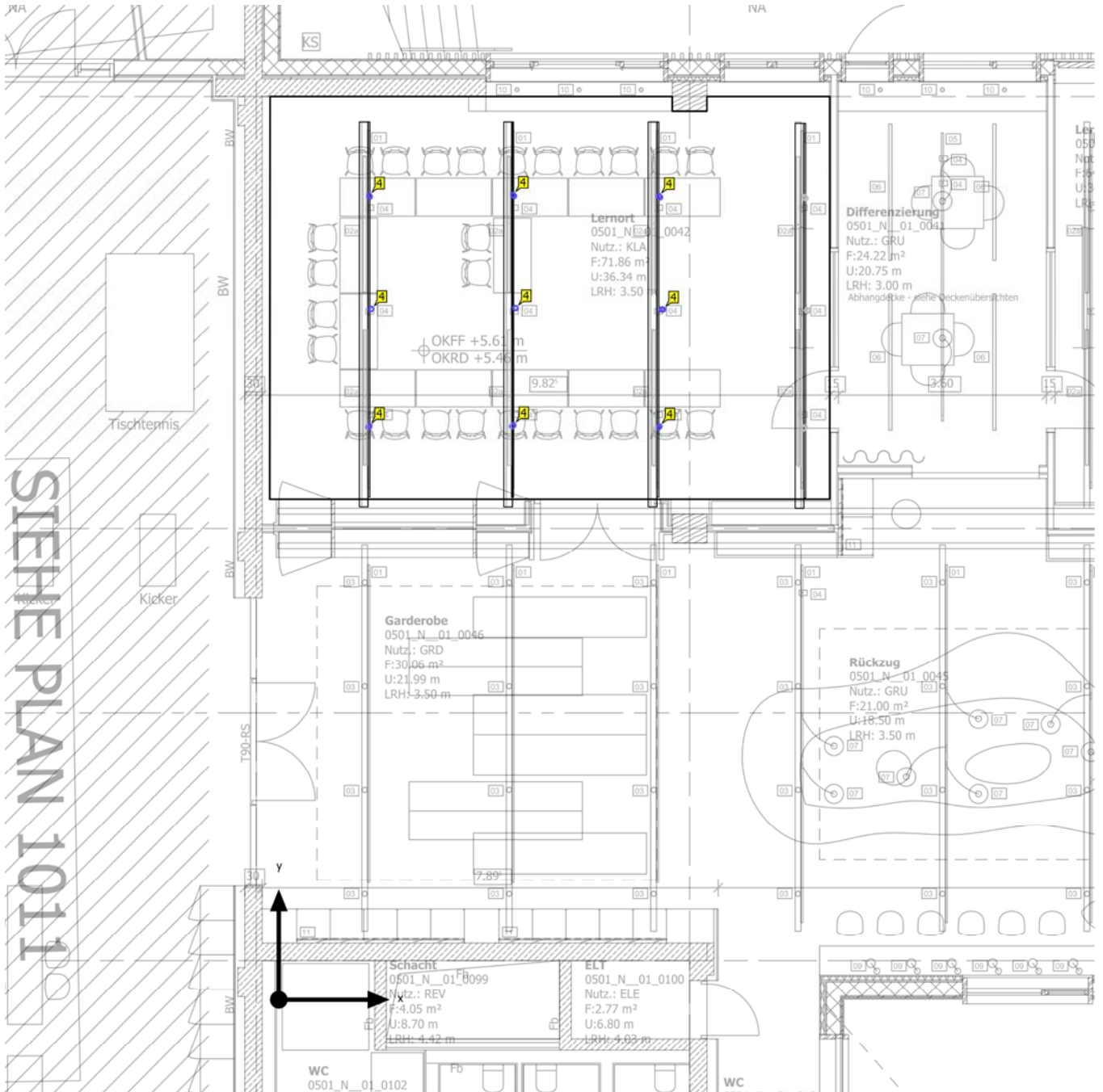
Leuchtenliste

Stk.	Hersteller	Artikel-Nr.	Artikelname	P	Φ	Lichtausbeute
16	Lightnet	LA3AWE-8 30M- L1182	Matric-A3	21.0 W	2066 lm	98.4 lm/W
12	iGuzzini	R277 +PC29_C6	Tecnica EVO: body Ø 92 mm - 3000K - flood optic - 17W 2600lm - 3000K	19.7 W	2234 lm	113.4 lm/W

Bau teil A · Erdgeschoss · Lernort  
**Steuergruppe CG 1**

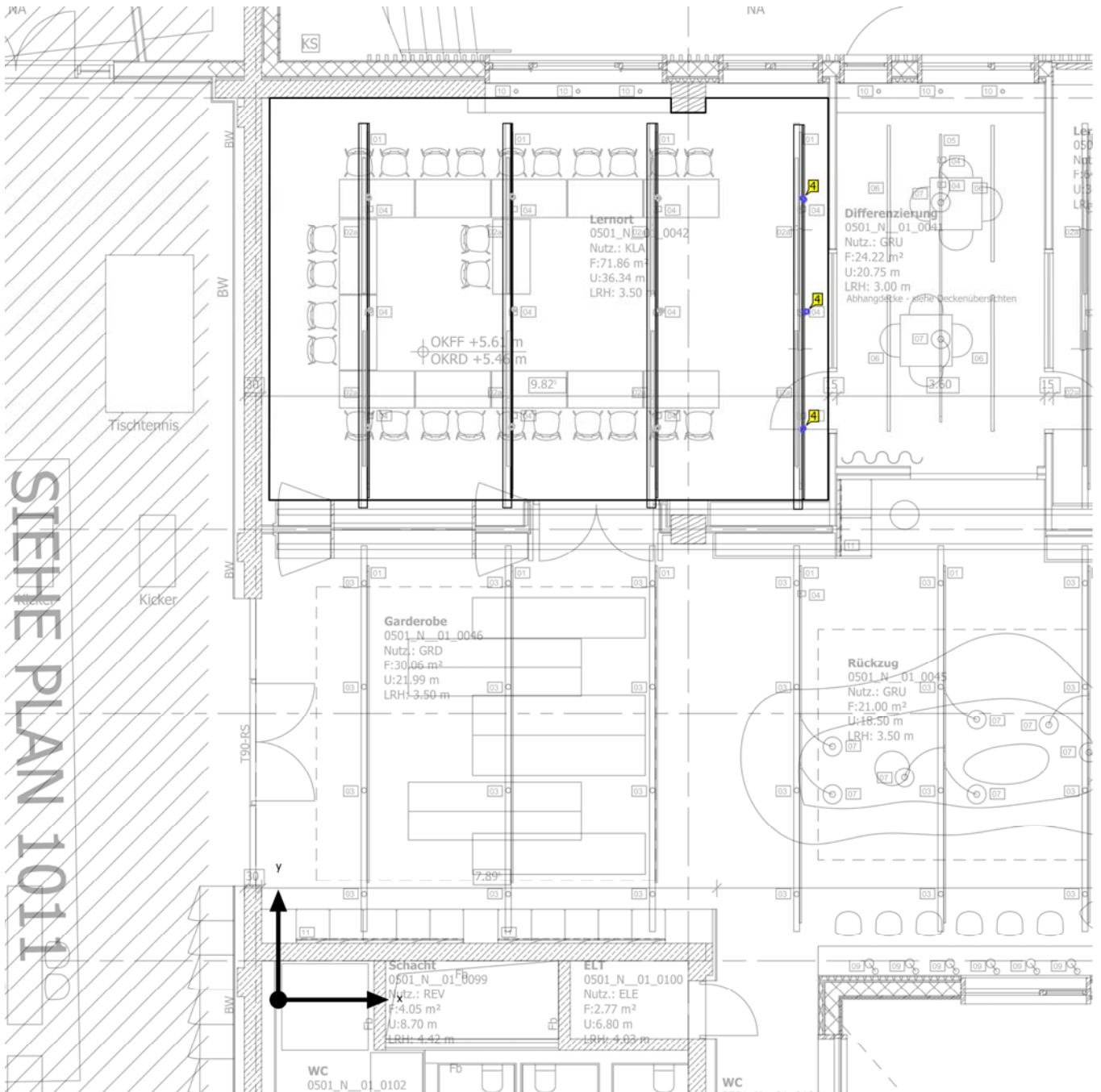


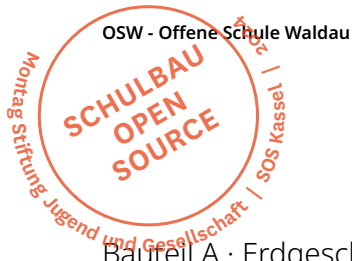
Bau teil A · Erdgeschoss · Lernort  
**Steuergruppe CG 2**





Bau teil A · Erdgeschoss · Lernort  
**Steuergruppe CG 7**





Bauteil A · Erdgeschoss · Lernort

## Steuergruppen

Steuergruppe CG 1 CG 2 CG 7

---

Lernort 100 30 30

---

Dimmwerte [%]

Stk.	Hersteller	Artikel-Nr.	Artikelname	P	Index
16	Lightnet	LA3AWE-830M-L1182	Matric-A3	21.0 W	2
12	iGuzzini	R277+PC29_C65Y	Tecnica EVO: body Ø 92 mm - 3000K - flood optic - 17W 2600lm - 3000K	19.7 W	4



Datum

31.05.2023

exemplarische Lichtberechnungen, ag Licht, 31.05.2023

DIALux

## OSW - Offene Schule Waldau

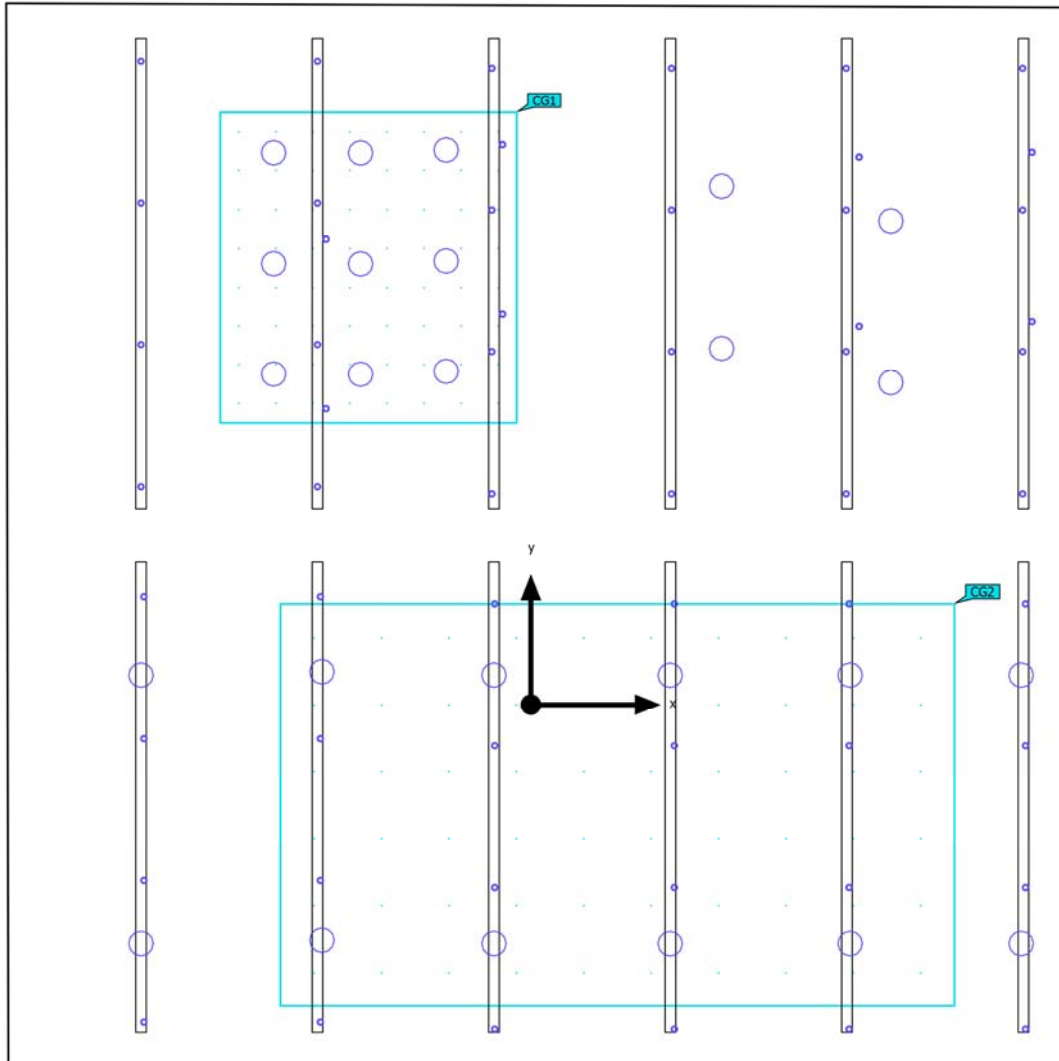
Maker Space

a.g Licht  
Weinsbergstraße 118A  
50823 Köln

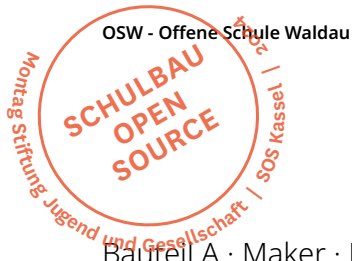
T 0221 554006 0  
F 0221 554006 29  
office@aglicht.de

Bauteil A · Maker · Maker Space (Maker Space)

## Zusammenfassung



Grundfläche	225.69 m <sup>2</sup>		
Reflexionsgrade	Decke: 70.0 %, Wände: 50.0 %, Boden: 20.0 %	Lichte Raumhöhe	4.220 m – 5.000 m
Wartungsfaktor	0.80 (pauschal)	Montagehöhe	3.045 m – 4.820 m



Bauteil A · Maker · Maker Space (Maker Space)

## Zusammenfassung

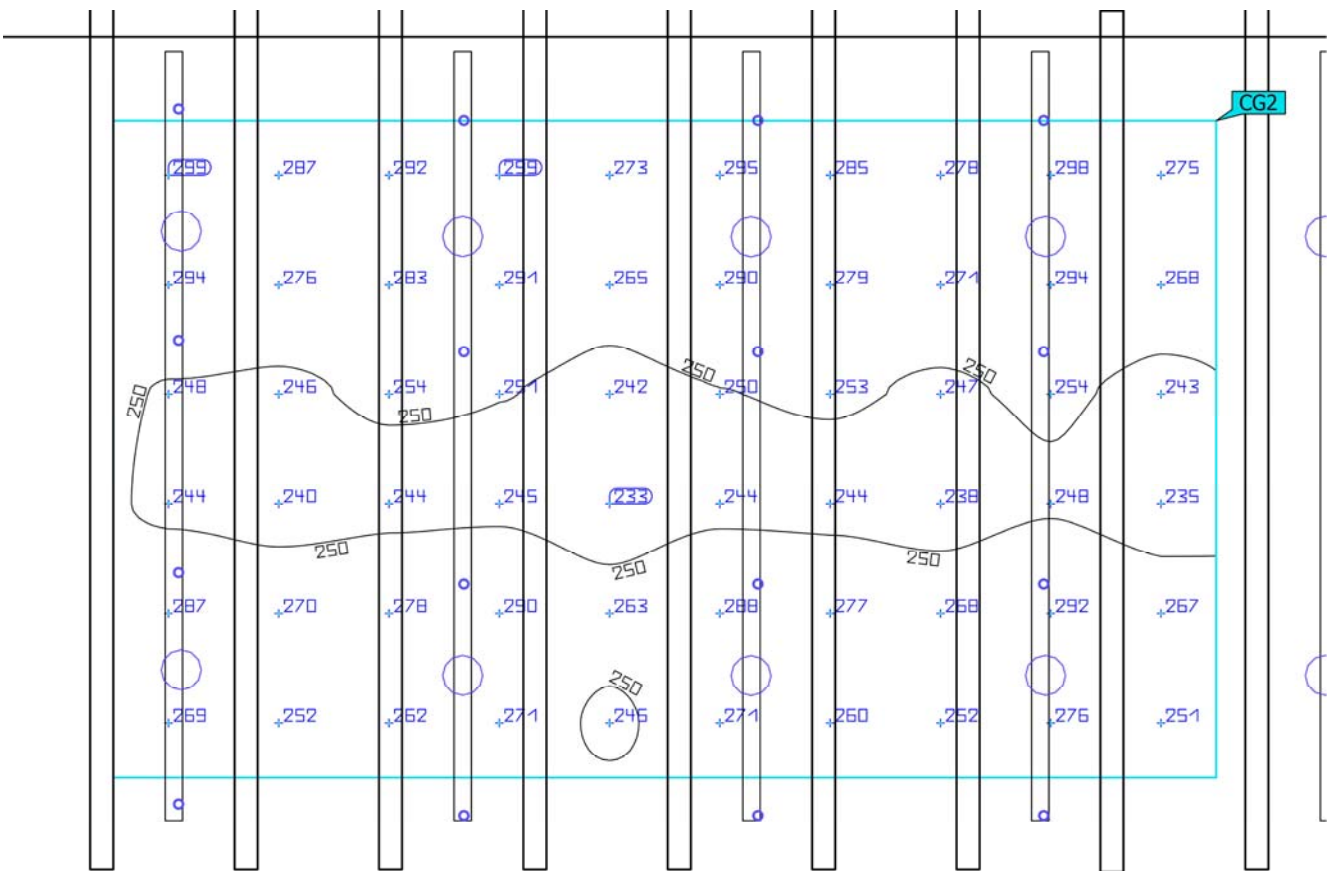
Ergebnisse

### Leuchtenliste

Stk.	Hersteller	Artikel-Nr.	Artikelname	P	Φ	Lichtausbeute
48	Delta Light	251 7x 811 932 x-B	BOXY R 93033 x-B	12.0 W	761 lm	63.4 lm/W
25	Noch kein DIALux Mitglied	<b>Industrie- pendelleuchte</b>	-18W 2452lm-3000K	18.0 W	1414 lm	78.5 lm/W
8	iGuzzini	R277 +PC29_C6	Tecnica EVO: body Ø 92 mm - 3000K - flood optic - 17W 2600lm - 3000K	19.7 W	2234 lm	113.4 lm/W

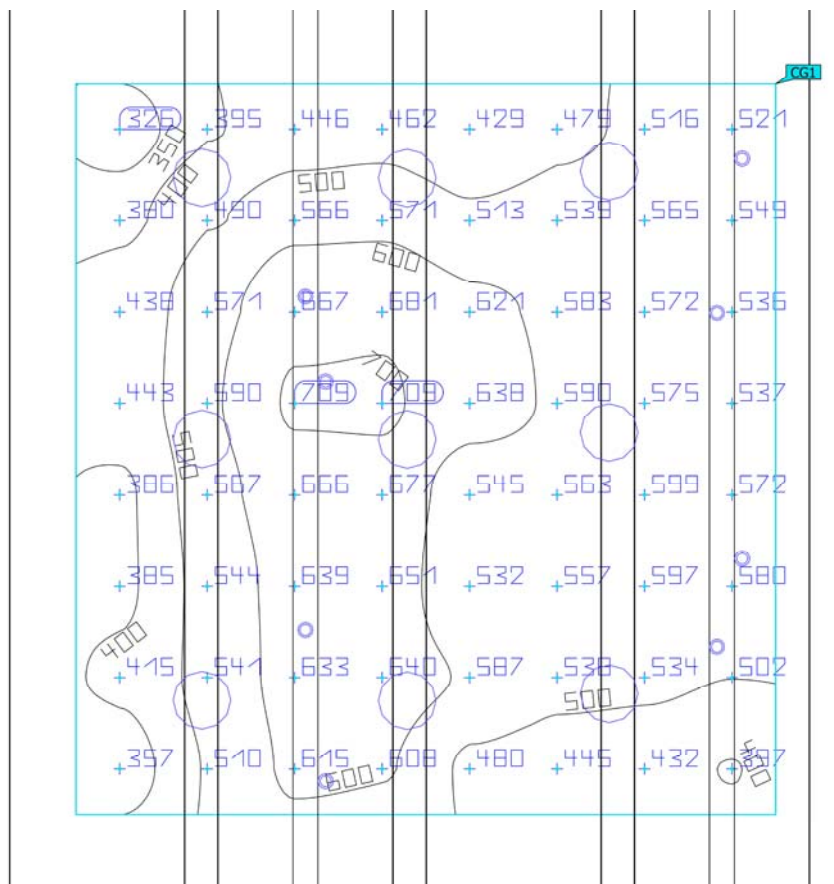
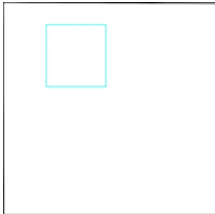
Bauteil A · Maker · Maker Space (Maker Space)

**Maker Space - erweiterte Basisbeleuchtung**



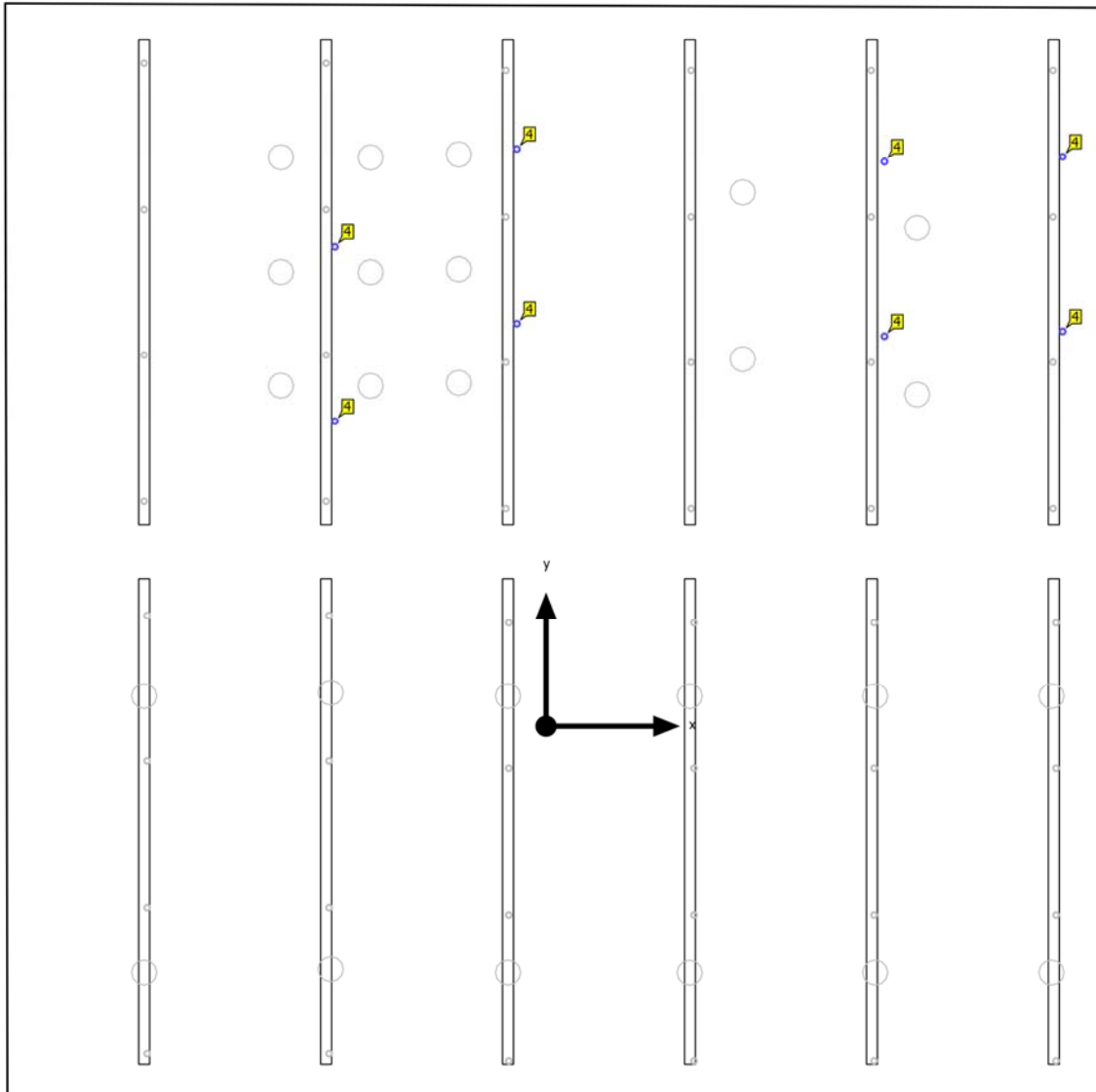
Eigenschaften	$\bar{E}$	$E_{min}$	$E_{max}$	$g_1$	$g_2$	Index
Maker Space - erweiterte Basisbeleuchtung Senkrechte Beleuchtungsstärke Höhe: 0.750 m	266 lx	233 lx	299 lx	0.88	0.78	CG2

Bauteil A · Maker · Maker Space (Maker Space)  
**Maker Space - Projektbereich**



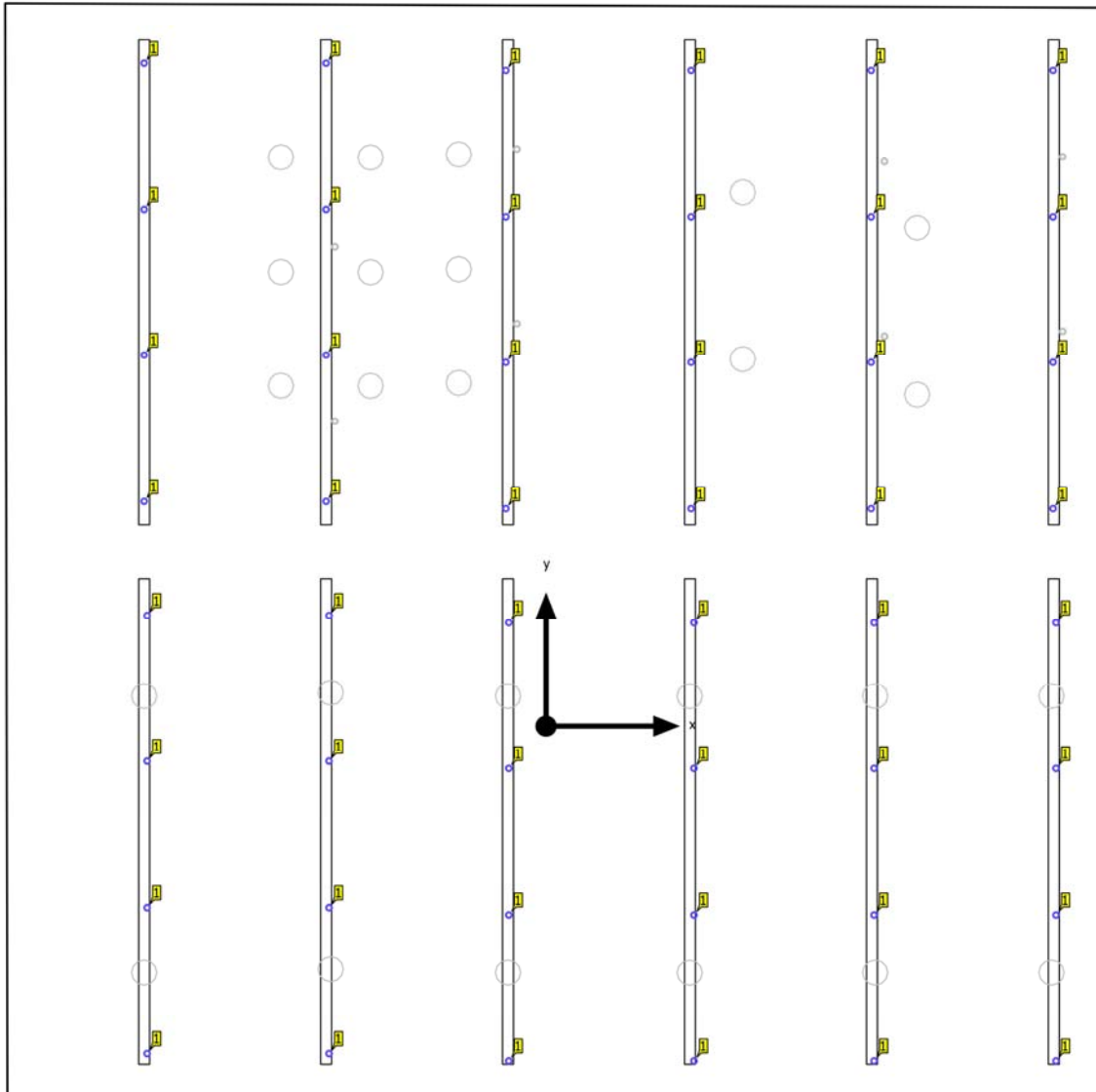
Eigenschaften	$\bar{E}$	$E_{min}$	$E_{max}$	$g_1$	$g_2$	Index
Maker Space - Projektbereich Senkrechte Beleuchtungsstärke Höhe: 0.750 m	539 lx	326 lx	709 lx	0.60	0.46	CG1

Bauteil A · Maker · Maker Space  
**Steuergruppe CG 4**

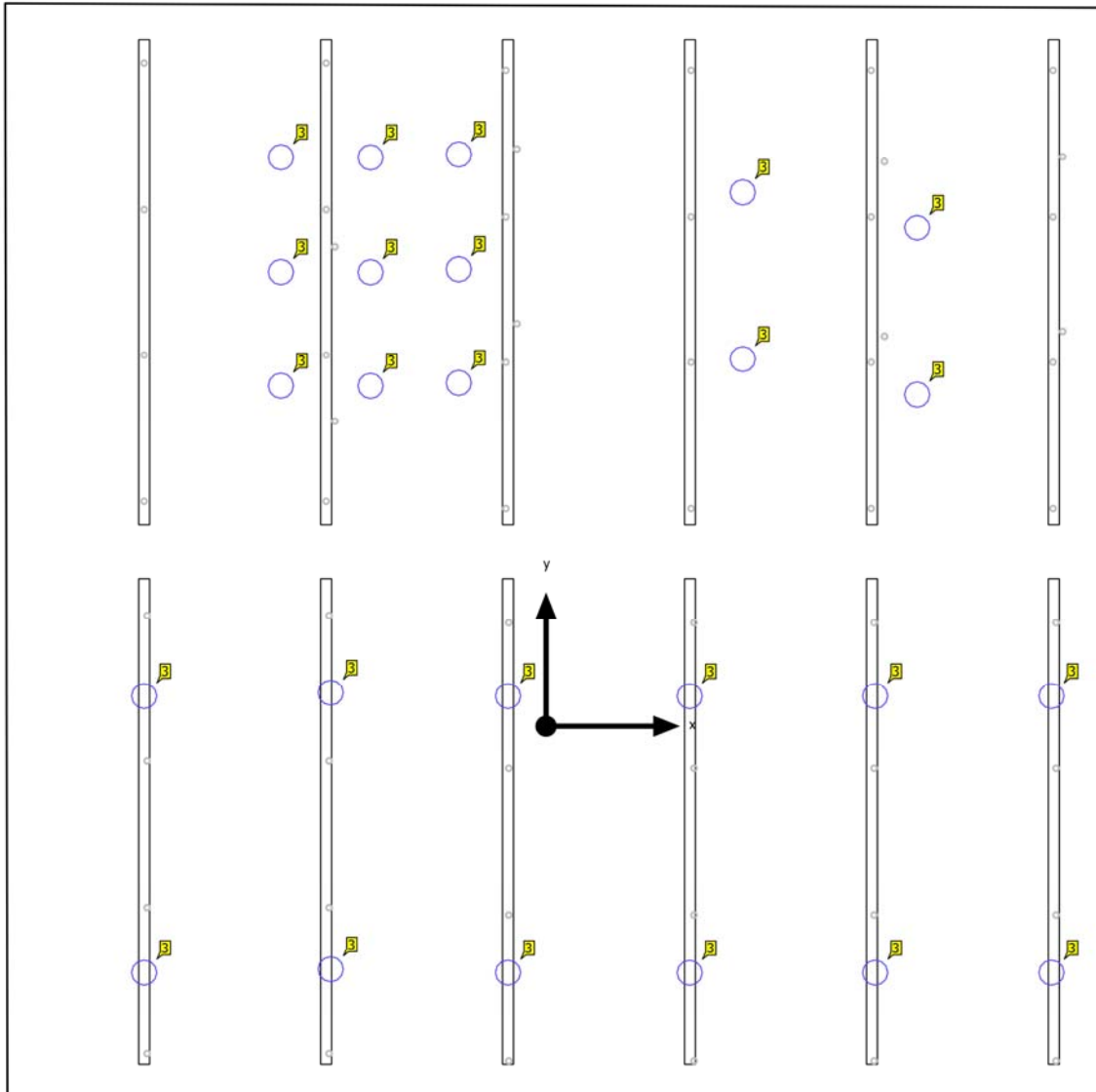


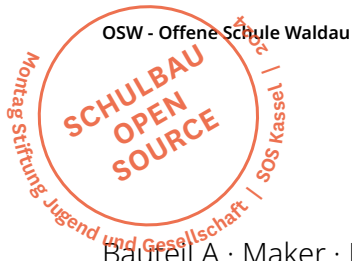


Bauteil A · Maker · Maker Space  
**Steuergruppe CG 5**



Bauteil A · Maker · Maker Space  
**Steuergruppe CG 6**





Bauteil A · Maker · Maker Space  
**Steuergruppen**

Steuergruppe CG 4 CG 5 CG 6

---

Maker Space 50 100 100

---

Dimmwerte [%]

Stk.	Hersteller	Artikel-Nr.	Artikelname	P	Index
48	Delta Light	251 7x 811 932 x-B	BOXY R 93033 x-B	12.0 W	1
25	Noch kein DIALux Mitglied	<b>Industrie- pendelleuchte</b>	-18W 2452lm-3000K	18.0 W	3
8	iGuzzini	R277+PC29_C65Y	Tecnica EVO: body Ø 92 mm - 3000K - flood optic - 17W 2600lm - 3000K	19.7 W	4