

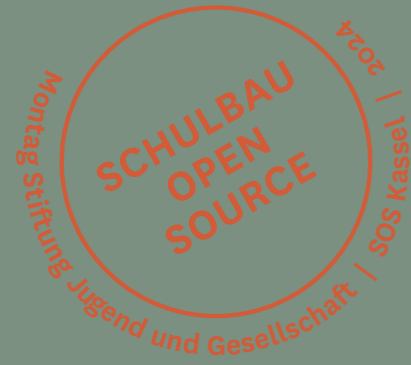


# OSW - Offene Schule Waldau

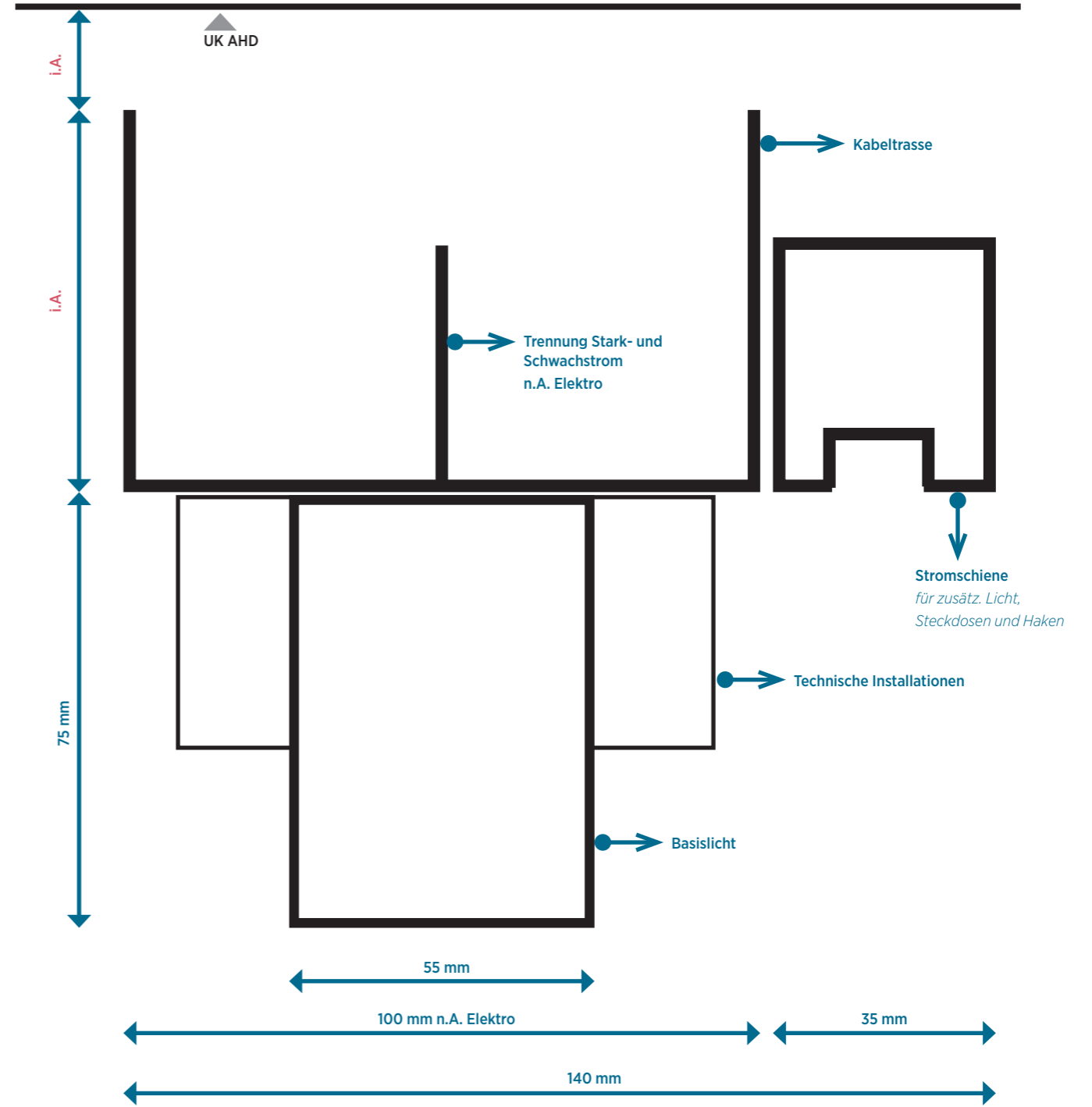
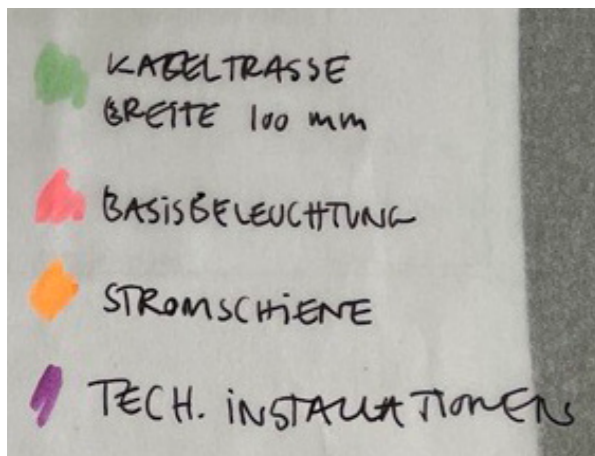
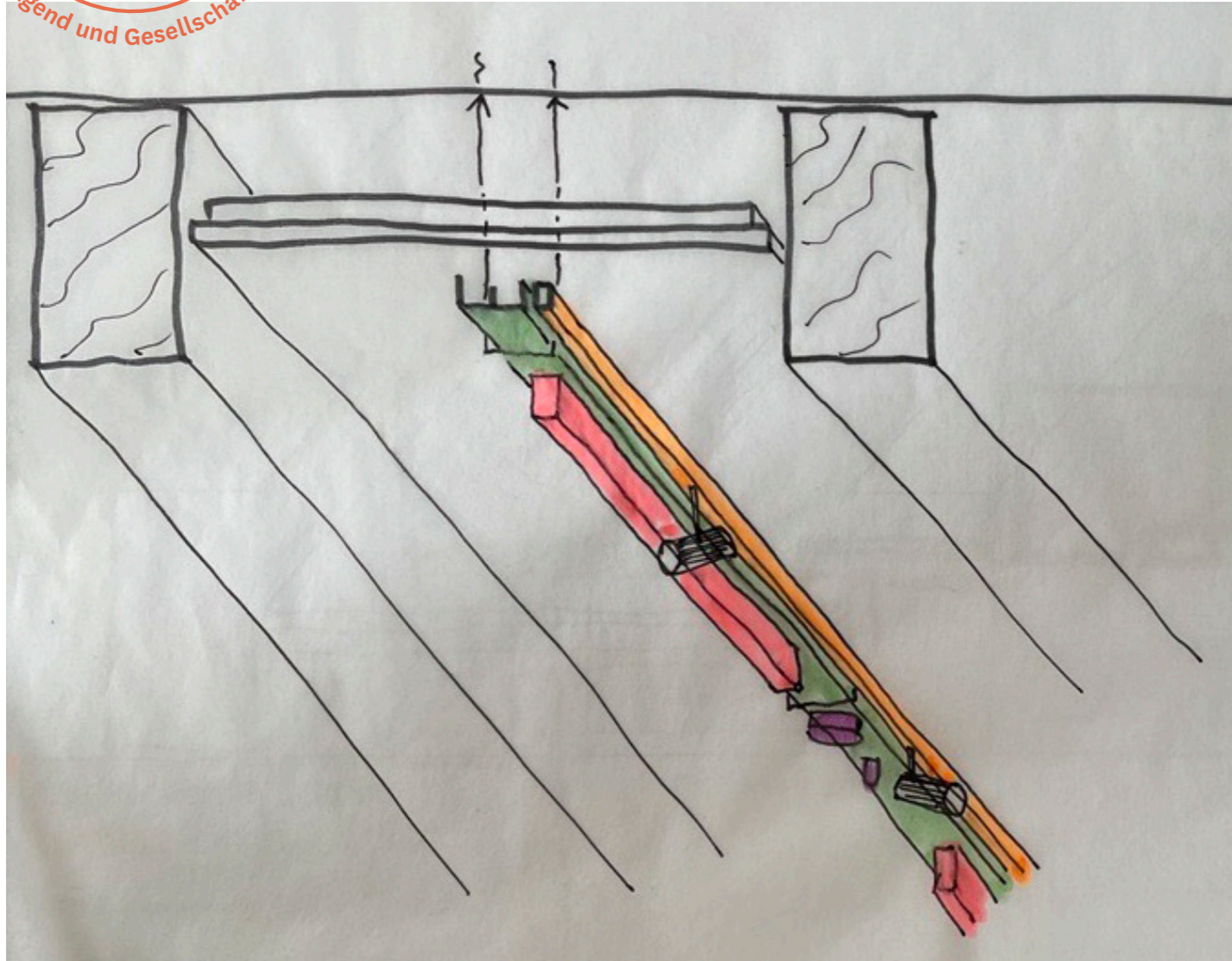
Lichtkonzept | Untersuchung 05.05.2023

CF MØLLER  
ARCHITECTS

OSW | NEUBAU OFFENE SCHULE WALDAU



# Lichtkonzept



**Schnitt**

# Lichtkonzept

## Referenzen

Montag Stiftung Jugend und Gesellschaft | SOS Kassel | **SCHULBAU OFFENE SCHOULE**



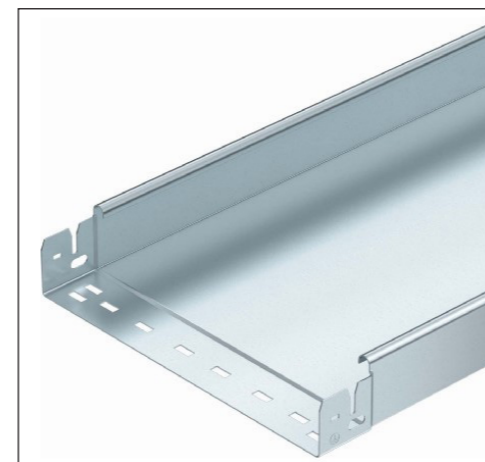
Hierarchie zw. Haupt- und Nebentrasse



Triffpunkt - Leitungen wird durch ein Rohr von Haupt- zu Nebentrasse geführt  
 Schulz und Sohn Chemie, SOHO Architekten



Nebentrasse mit zusätzliche Stromleiste  
**a•g Licht**



Nebenkabeltrasse  
**Produktresearch a•g Licht**

# Lichtkonzept

## Grundriss | Clusterausschnitt

SCHULBAU  
OFFEN  
SOURTE  
Montag Stiftung Jugend und Gesellschaft | SOS | Lesesos



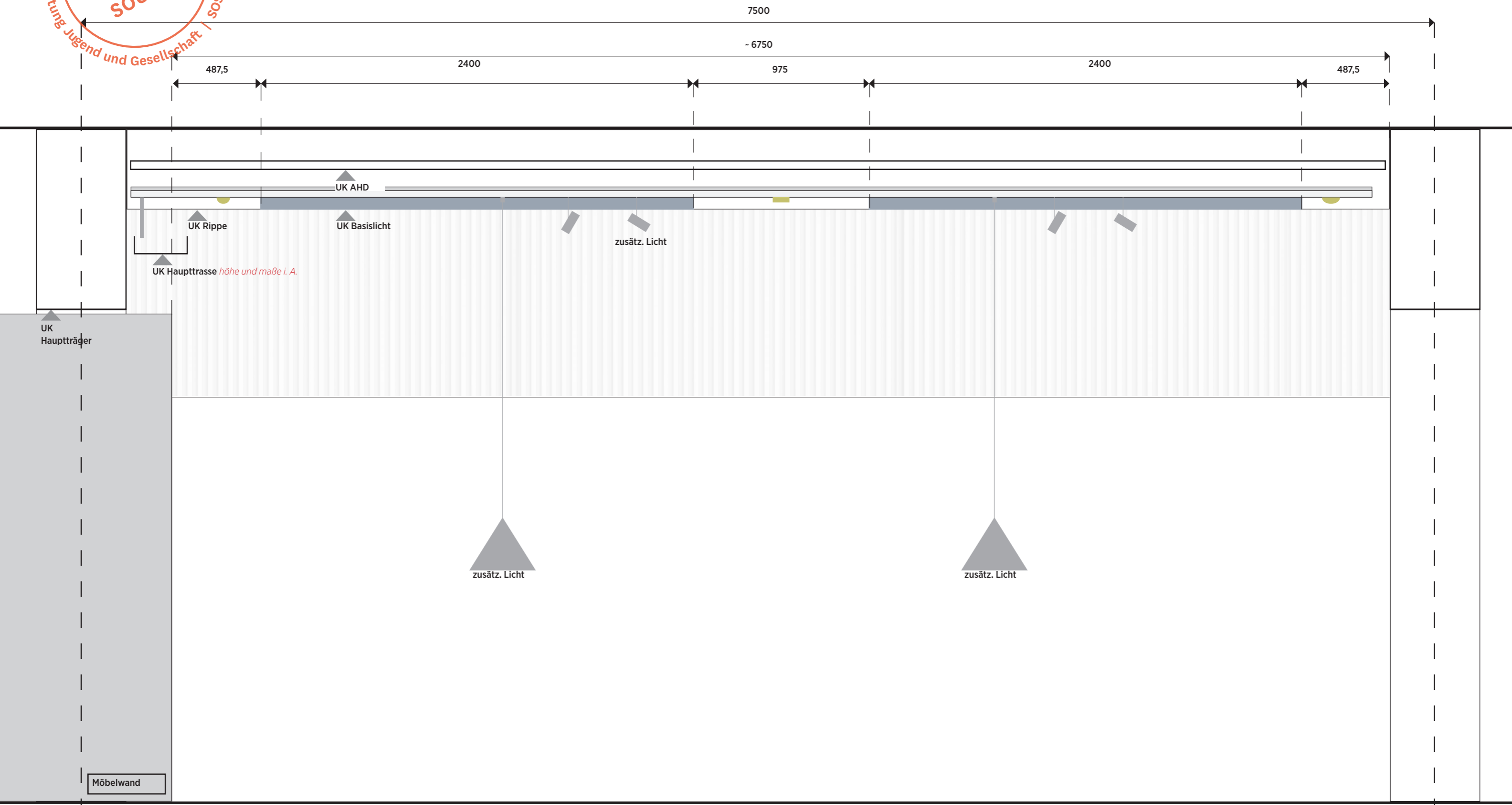
# Lichtkonzept

## Querschnitt | Lernort

SCHULBAU  
OPEN SOURCE  
Montag, Stiftung Jugend und Gesellschaft | SOS Klassen

■ Basislicht 300 Lux

■ Techn. Installationen n. A. Elektro



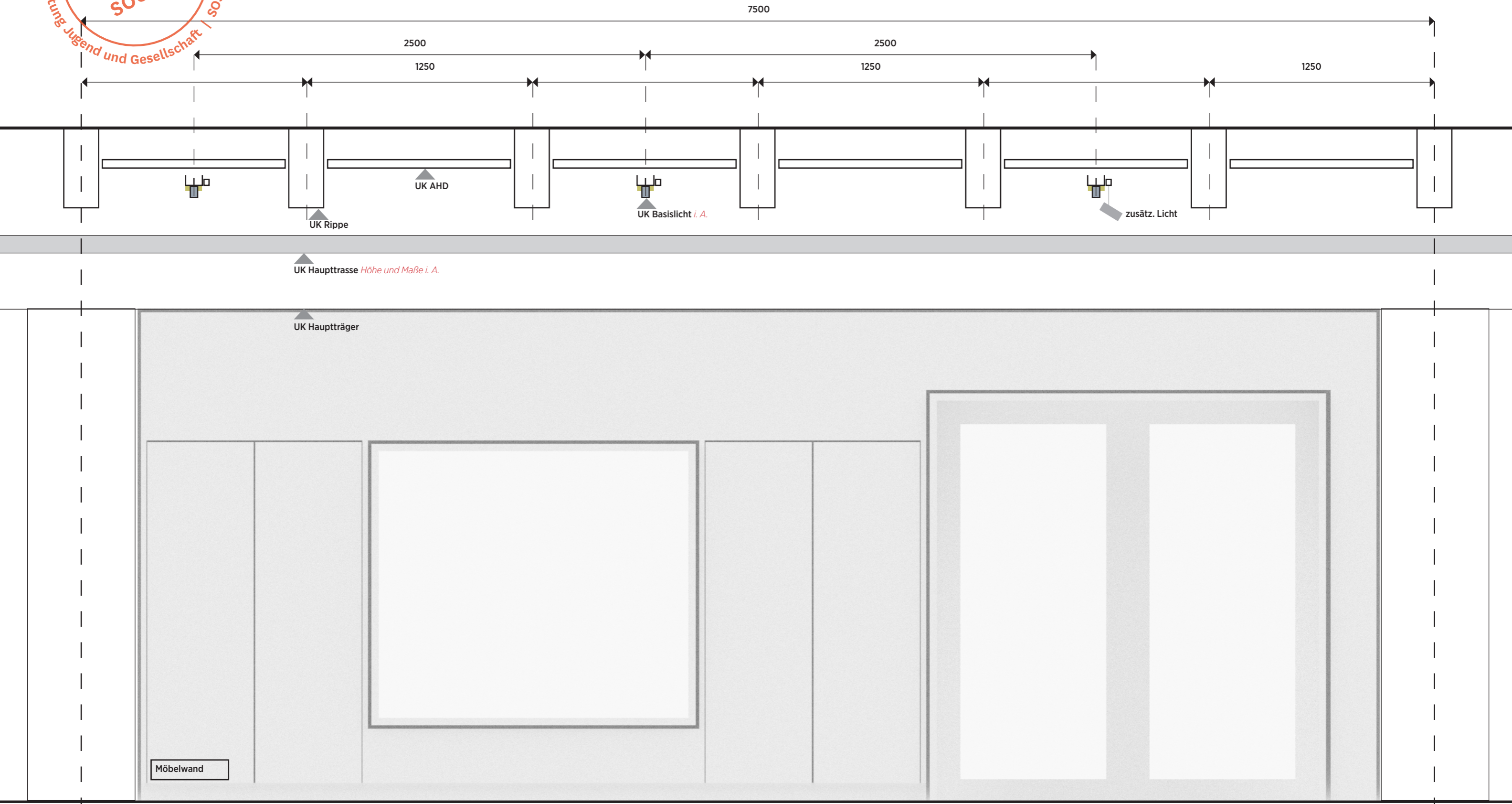
Quer zu Hauptträger

**Lichtkonzept**  
**Langschnitt | Lernort**

*SCHULBAU  
 SOUP  
 SOS*  
 Montag Stiftung Jugend und Gesellschaft | SOS

■ Basislicht 300 Lux

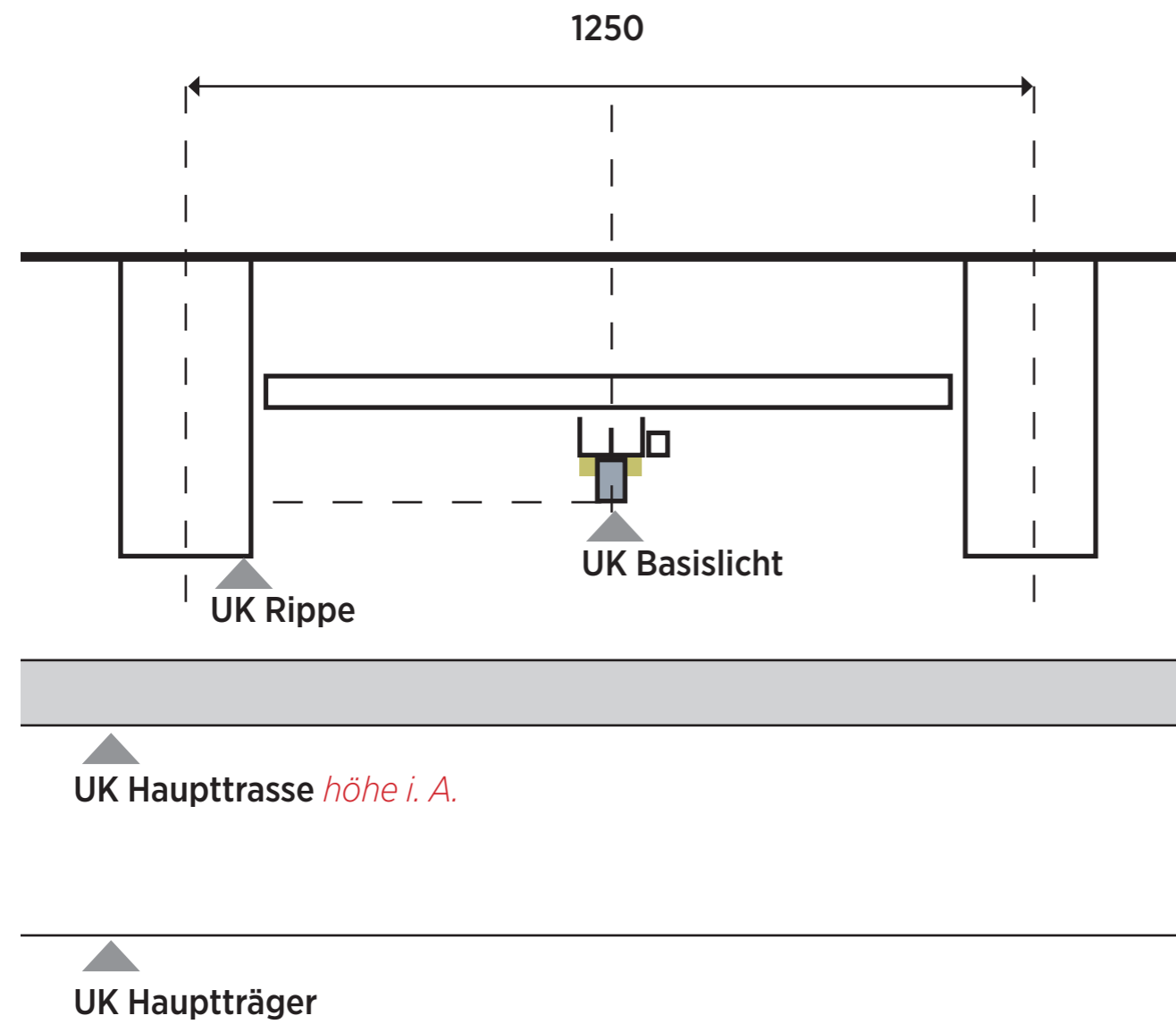
■ Techn. Installationen n. A. Elektro



**Parallel zu Hauptträger**

Abstand UK AHD und Kabeltrasse mit Elektro abzustimmen

**VAR 1** Bevorzugt



**VAR 2**

