


Montag Stiftung Jugend und Gesellschaft | SOS Kassel | 2024

**SCHULBAU
OPEN
SOURCE**

Legende Beleuchtung

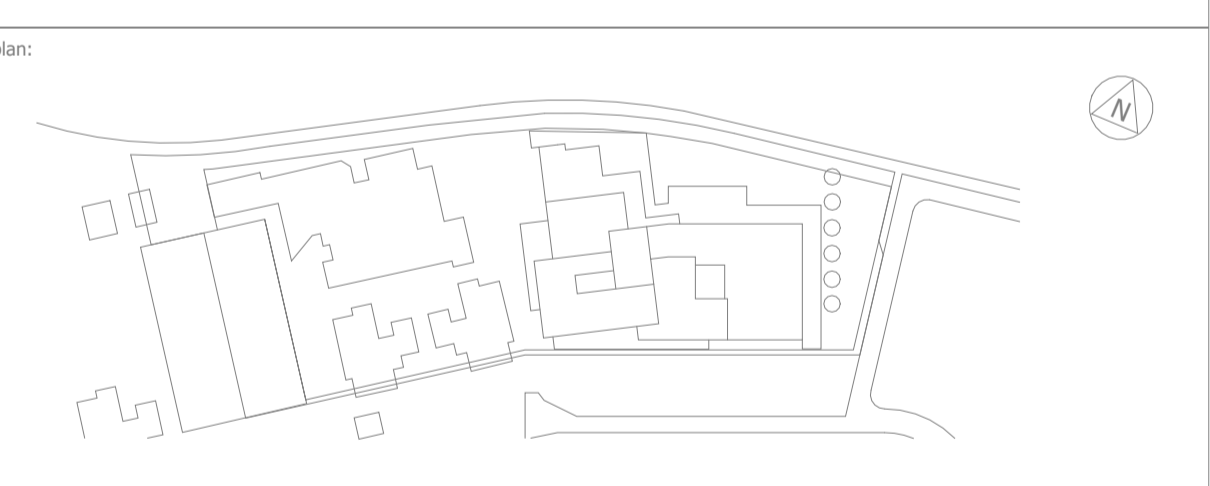
-  DaLi-Stromschiene, große variabel
-  Anbau-Lichtlinie, direkt strahlend
L= bis 1500mm
-  Strahlerstrahler, Durchmesser=90mm
-  Deckenaufbauleuchte, Wandaufbauleuchte
-  Anbau-Lichtlinie, direkt strahlend
L=1400mm
-  Einbaulichtschiene, L=Variabel B=20mm H=12mm
-  Technische Leuchte, L=1590mm B=90mm H=88
-  Anbauleuchte, Durchmesser= 180, 230, 280mm
-  Dekorative Wandleuchte, 2558mm, Durchmesser=515mm
-  Einbaudownlight, IP65, Durchmesser=110mm
-  Handaufbeleuchtung
-  Einbau-Lichtlinie, L= bis 1500mm
-  Pendelleuchte
-  Tischleuchte
-  Anbaudownlight
-  Einbaudownlight



04	230014	CFM	Grundlage Beleuchtung
03	230016	CFM	Abgabe LP3
02	230026	CFM	Abgabe LP3
01	230023	CFM	Design Freedom LP3
00	230014	CFM	Vorbereitung
Rev.1	03/08/2023	Von: An.	Reiseänderung

Datum: 0501_P03_N_EG_ARCH_230814_XX_04_V_1051.dwg/pdf

Alle Maße und Höhenangaben sind in mm anzugeben. Die Maße sind in der Regel in der Mitte des Bauteils anzugeben. Die Maße sind in der Regel in der Mitte des Bauteils anzugeben. Die Maße sind in der Regel in der Mitte des Bauteils anzugeben.



Bauherr/Auftraggeber: Stadt Kassel Immobilien GmbH & Co. KG
 Planer/Architekt: C.F. Müller Architekten
 Kooperationspartner: KW Neo GmbH
 Auftraggeber: Montag Stiftung Jugend und Gesellschaft

ÜBERSICHTPLAN ZUR DIGITALEN ANSICHT

Reisekosten:	OSW Kassel	Liegenschaftsnummer:	0501	Projekt-Nr.:	10145	Gesichert von:	CFM		
Maßstab:	1:100	Format:	1138 X 1609	Leistungsphase:	LPH: 3	Datum:	230814	Index:	04

Planname: Grundriss Erdgeschoss - Digitale Übersicht

ANS-Datenblock: 0501_P03_N_EG_ARCH_230814_XX_CFM_04_V_1051

Planungskennung: 0501_P03_N_EG_ELEK_310124_XX_DOE_02_P_2082

DÖRING ARCHITECTS

Entwurf
 Offene Schule Waldau
 Planung Technische Ausrüstung ELT

Elektro Grundriss Erdgeschoss - Beleuchtung Teil 2

2305-EL-GR-3-2082-EG

2305