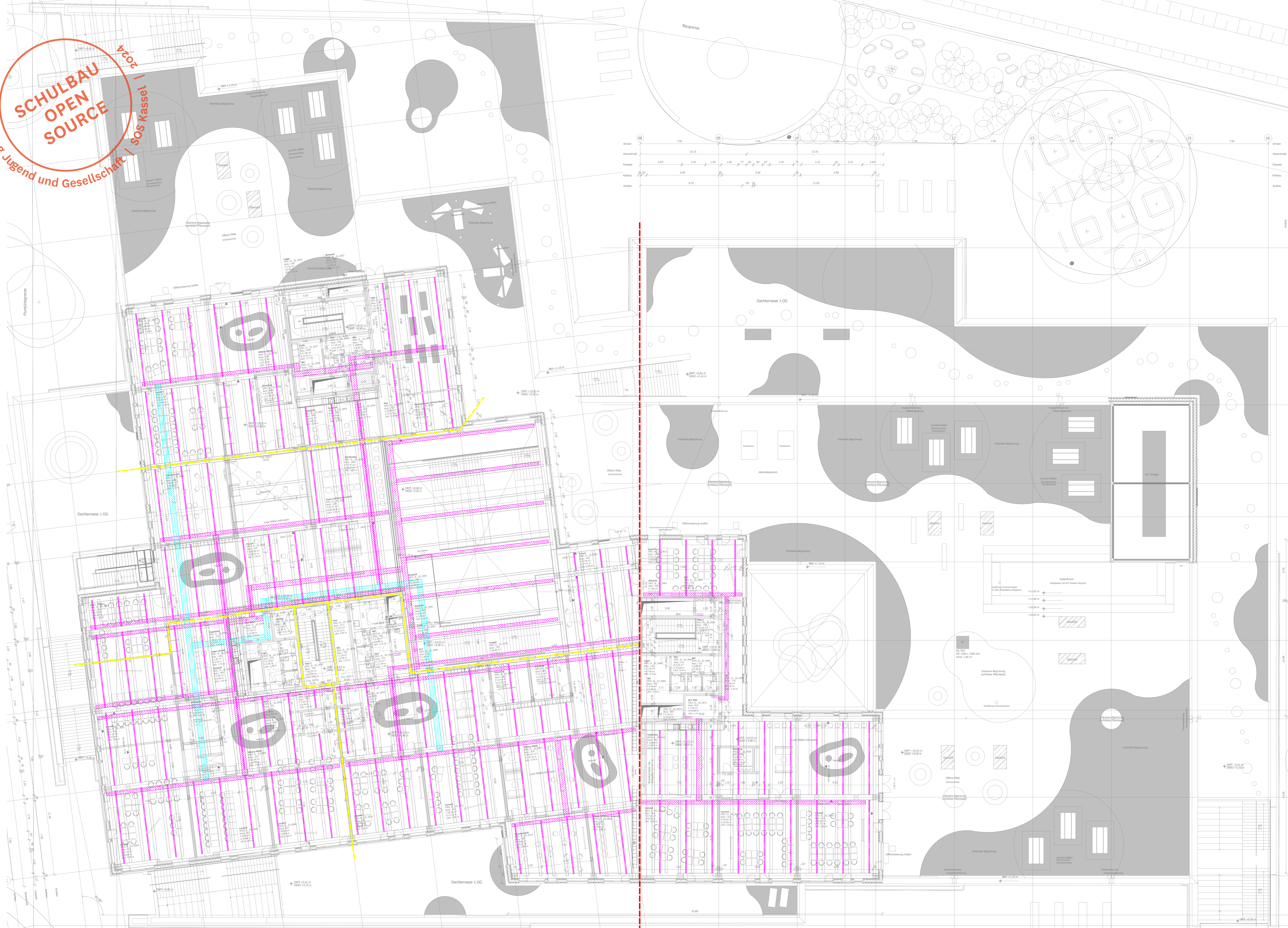


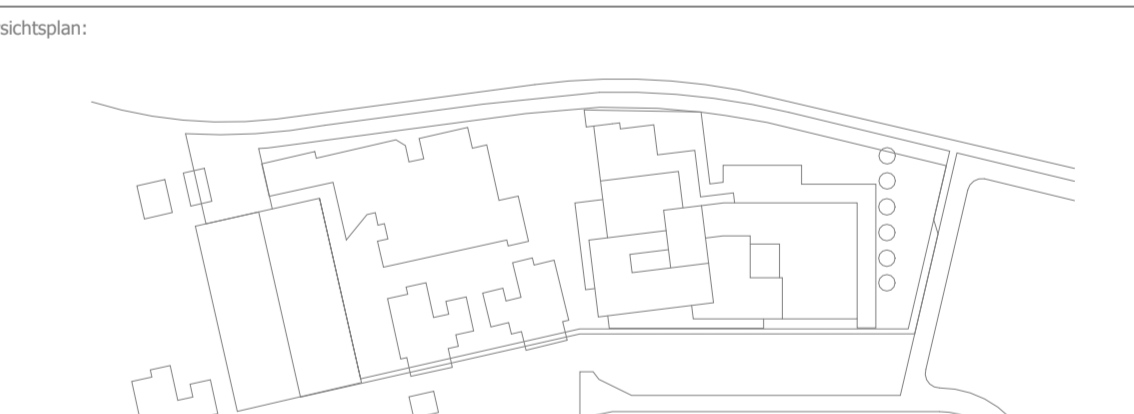
Montag Stiftung Jugend und Gesellschaft | Sos Kassel | 2024  
**SCHULBAU  
 OPEN  
 SOURCE**



**Legende Trassen**

- Kabeltrasse AV
- Kabeltrasse FM

NO	PROJEKT	PROJEKTLEITER	PROJEKTLEITER
01	0501	CP HEBEL	CP HEBEL
02	0501	CP HEBEL	CP HEBEL
03	0501	CP HEBEL	CP HEBEL
04	0501	CP HEBEL	CP HEBEL
05	0501	CP HEBEL	CP HEBEL
06	0501	CP HEBEL	CP HEBEL
07	0501	CP HEBEL	CP HEBEL
08	0501	CP HEBEL	CP HEBEL
09	0501	CP HEBEL	CP HEBEL
10	0501	CP HEBEL	CP HEBEL
11	0501	CP HEBEL	CP HEBEL
12	0501	CP HEBEL	CP HEBEL
13	0501	CP HEBEL	CP HEBEL
14	0501	CP HEBEL	CP HEBEL
15	0501	CP HEBEL	CP HEBEL
16	0501	CP HEBEL	CP HEBEL



**ÜBERSICHTPLAN ZUR DIGITALEN ANSICHT**

Bezeichnung:	OSW Kassel	Legende/Trassen:	0501	Projekt:	10145	Gezeichnet von:	CPH
Metadaten:	Format: 1138 X 1009	Leistungsfähigkeit:	LPN: 3	Datum:	230814	Träger:	04
Planformat:	Grundriss						
Projektnummer:	0501_P03_N_02_ARCH_230814_XX_CFM_04_V_1053						

Blatt	Datum	Planungsphase	Termin	Druck
a	15.05.2024	Planungsphase	TER	DET
b	11.09.2023	Planungsphase	TER	DET
c	15.05.2024	Planungsphase	TER	DET

<b>DÖRING</b>	<b>Entwurf</b>
Offene Schule Walddau	Planung Technische
Ausrüstung ELT	Ausrüstung ELT
Elektro	Grundriss
2. Obergeschoss - Trassenplan	