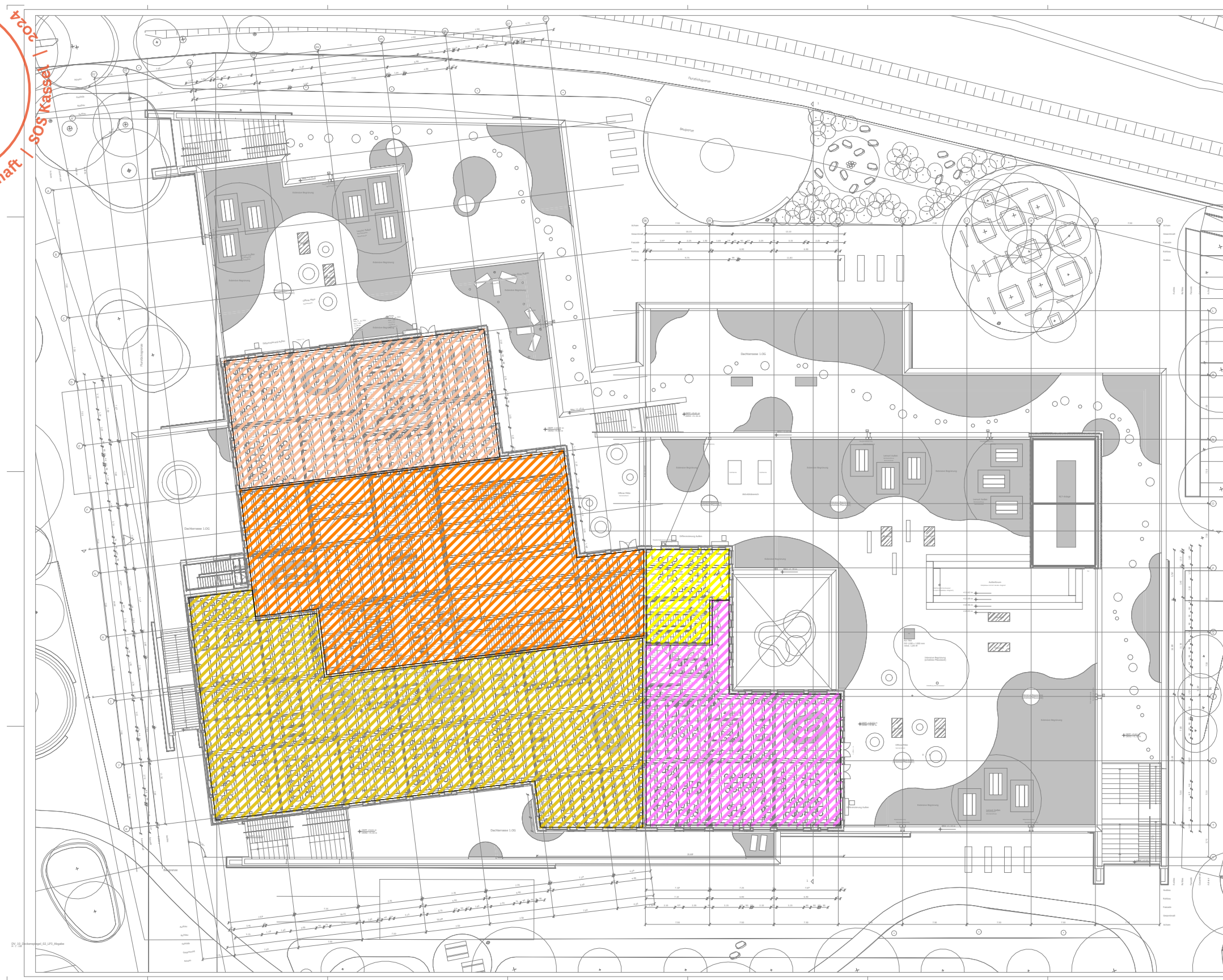


Weitergabe und Vervielfältigung dieser Unterlage Verwendung und Mitteilung ihres Inhaltes ist nicht gestattet, soweit nicht ausdrücklich schriftlich zugestanden. Zuwiderhandlung verpflichtet zum Schadensersatz. Alle Rechte für den Fall der Patentverletzung oder Gebrauchsmusterinfringung vorbehalten.

Montag Stiftung Jugend und Gesellschaft / SOS Kassel | 2024

SCHULBAU
OPEN
SOURCE



<ul style="list-style-type: none"> Wand Decke Boden Stütze Stiege Wand Decke Boden Stütze Stiege 	<ul style="list-style-type: none"> ELK 02 Starkstrom ELK 02 Starkstrom ELK 02 Starkstrom ELK 02 Starkstrom ELK 02 Starkstrom ELK 02 Starkstrom ELK 02 Starkstrom ELK 02 Starkstrom ELK 02 Starkstrom ELK 02 Starkstrom
--	--

ÜBERSICHTPLAN ZUR DIGITALEN ANSICHT

Grundriss 02. Obergeschoss - Digitale Übersicht

0501_P03_N_02_ARCH_230814_XX_CFM_04_V_1053

Plankodierung: 0501_P03_N_02_ELEK_310124_XX_DOE_02_P_1040

d				
c				
b	31.01.2024	Plananpassungen	TER	DET
a	11.09.2023	Plananpassungen	TER	DET
Index	Änd. Datum	Änderungsart	Änd. Name	Änd. Gepr. Datum

DÖRING
BERATENDE INGENIEURE GMBH

Drusetalstraße 15
34131 Kassel
Fon +49 (0)561 9 30 84-0
ib@doering-kassel.de

www.doering-tga.de

Sieberweg 67
37081 Göttingen
Fon +49 (0)551 8 20 85 79-0
goettingen@doering-tga.de

Projekt: Offene Schule Waldau
Planung Technische Ausrüstung ELT

Planinhalt: Elektro
Übersicht 2. Obergeschoss
Verteilerbereiche Starkstrom

Leistungsphase: Entwurf			
Gez. Datum: 25.08.2023	Gez. Name: TER	Maßstab: - / -	Größe: A3
Gepr. Datum: 25.08.2023	Gepr. Name: DET	Proj.-Nr.: 2235	Blatt-Nr.: 1
Datei: 2235-EL-ÜS-3-1040-B-20G			Bafl.-Anz.: 1