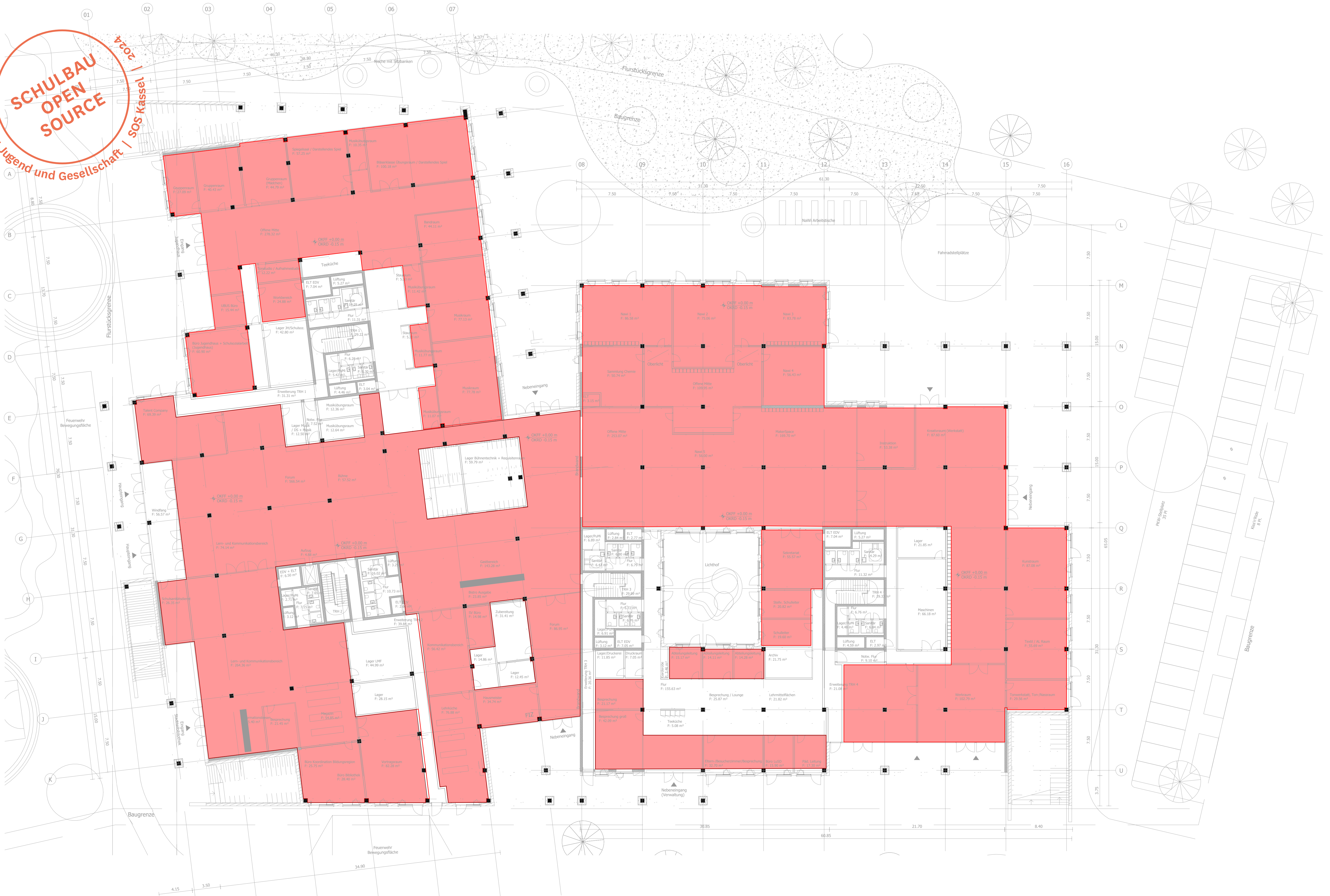


2024
**SCHULBAU
 OPEN
 SOURCE**
 Montag Stiftung Jugend und Gesellschaft | SOS Kassel

LEGENDE

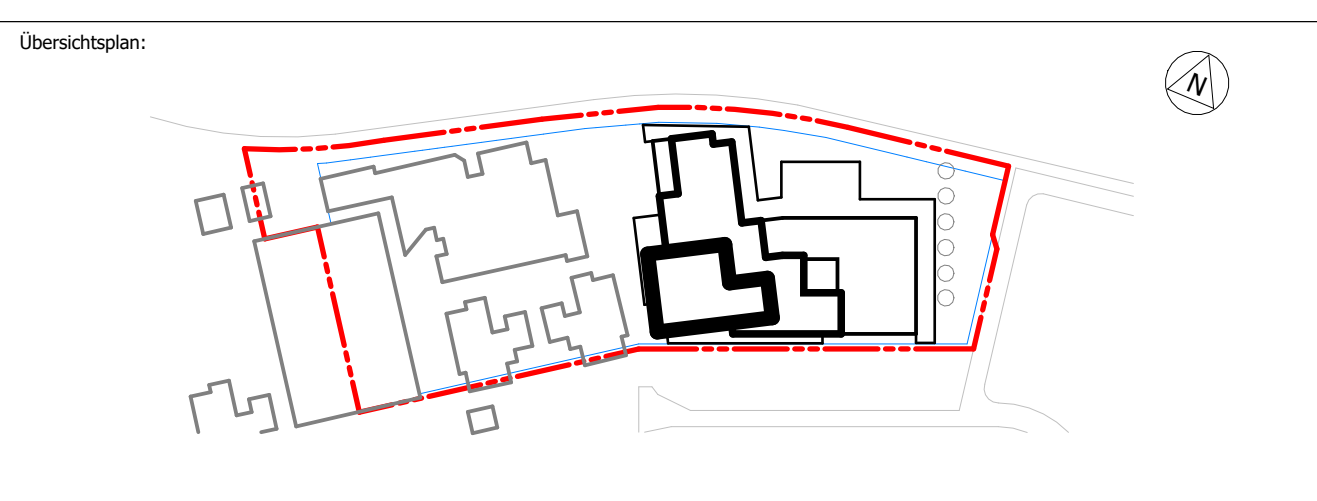
belegte Fläche mit Fußbodenheizung



1	18.11.2022	DER	An.	Planerstellung
Rev.:	Datum:	Von:	An.:	Planänderung:

Dat.: 0500_HLS_2_2002_GR_00_1_P.dwg/pdf

Alle Mess- und Flächenangaben müssen vor der Bauausführung vor Ort geprüft werden. Abweichungen von den in der Zeichnung angegebenen Maßen bzw. zur Bauausführung notwendige Anpassung der Maße müssen vor der Bauausführung dem Architekten bzw. der Bauleitung zur Kenntnis gebracht werden. Wenn nichts anderes angegeben ist, sind alle Maßangaben in Meter. Inhaber des Urheberrechts dieser Zeichnung ist C.F. Müller Architects Deutschland GmbH.



Bauherr/ Auftraggeber: Stadt Kassel Immobilien GmbH & Co. KG, Obere Königstraße 8, 34117 Kassel, vertreten durch GWG Projektentwicklung GmbH

KVW Neo GmbH: Königstor 3 - 13, 34117 Kassel

Kooperationspartner: Montag Stiftung Jugend und Gesellschaft, Raiffeisenstr. 5, 53113 Bonn

Planerfassung: C.F. Müller Denmark A/S, Europaplatz 2, 8000 Aarhus C, Dänemark, osw-kassel@cfmoller.com

Fachplaner: SWECO GmbH, Seeweg 1, 30559 Hannover, Landstraße 135-137, 60314 Frankfurt am Main

Bauvorhaben: Offene Schule Waldau - Kassel	Projektnr.: 1126-22-003	Liegschaftsnummer: 0500
Maßstab: 1:200	Format: 594x1050	Leistungsphase: LPH2
Datum: 18.11.2022	Gezeichnet von: DER	

Planinhalt: Heizung Grundriss Erdgeschoss

Datenschlüssel: 0500_HLS_2_2002_GR_00_1_P