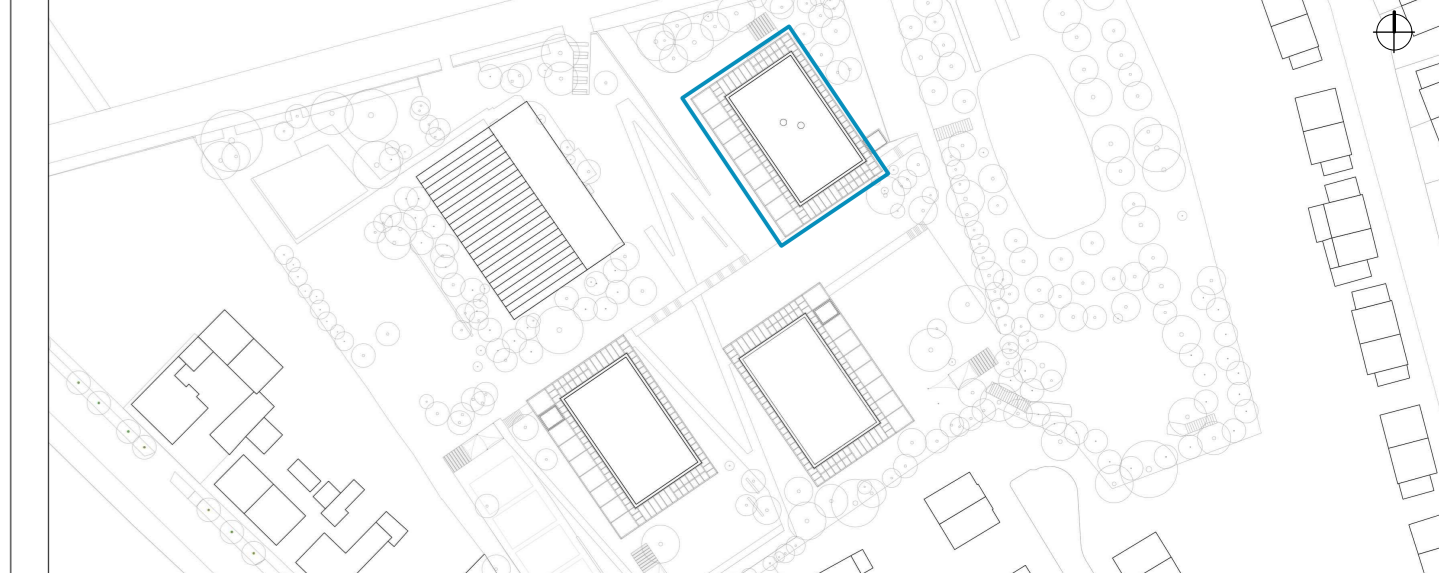


SCHRAFFUREN / SYMBOLE	BESCHRIFTUNG / SYMBOLE	BRANDSCHUTZSYMBOLE
[Symbol]	STABREITON	[Symbol]
[Symbol]	STABREITON WU	[Symbol]
[Symbol]	STABREITON FERTIGTEL	[Symbol]
[Symbol]	MALERWERK	[Symbol]
[Symbol]	TROCKENBAU	[Symbol]
[Symbol]	ESTRICH	[Symbol]
[Symbol]	WÄRMEDÄMMUNG-HART	[Symbol]
[Symbol]	WÄRMEDÄMMUNG-WEICH	[Symbol]
[Symbol]	DÄMMUNG-AUSSAU	[Symbol]
[Symbol]	AMF AUFWEIKSAMKEITSFELD	[Symbol]
[Symbol]	WD WANDDÜRBRECHUNG BREITE / HÖHE IN CM	[Symbol]
[Symbol]	WD WANDDÜRBRECHUNG DURCHFÜHRUNG IN CM	[Symbol]
[Symbol]	WD DECKENDÜRBRECHUNG BREITE / LÄNGE IN CM	[Symbol]
[Symbol]	WD BODENDÜRBRECHUNG BREITE / LÄNGE IN CM	[Symbol]
[Symbol]	ENGANG	[Symbol]
[Symbol]	ABHÄNGEDE	[Symbol]
[Symbol]	ASSENKANTE	[Symbol]
[Symbol]	BRUSTHÖHENREIBELKOPF	[Symbol]
[Symbol]	BODENPLATTENVERSTÄRKUNG	[Symbol]
[Symbol]	DREH KPP FLÜGEL	[Symbol]
[Symbol]	DECKENVERSPÄRRUNG	[Symbol]
[Symbol]	FERTIGFUGENBODEN	[Symbol]
[Symbol]	FERTIGSTUPE	[Symbol]
[Symbol]	FESTSTÄHLASUNG	[Symbol]
[Symbol]	HOLZ	[Symbol]
[Symbol]	LICHTE RAUMHÖHE	[Symbol]
[Symbol]	LÜFTUNGSERSCHNITT	[Symbol]
[Symbol]	OHNE ANFORDERUNG	[Symbol]
[Symbol]	ÖFFNUNGSÜBERL	[Symbol]
[Symbol]	ROHRKASSE	[Symbol]
[Symbol]	ROHBAU	[Symbol]
[Symbol]	ROHDECKE, ohne Sturz	[Symbol]
[Symbol]	ROHDECKE, ohne Sturz	[Symbol]
[Symbol]	REGENRINNE	[Symbol]
[Symbol]	SICHERSTUPE	[Symbol]
[Symbol]	SONNENSCHUTZ	[Symbol]
[Symbol]	SÜDSTREIFEN	[Symbol]
[Symbol]	UNTERRANTE	[Symbol]
[Symbol]	UNTERRANTE	[Symbol]
[Symbol]	ÜBERDRÜG	[Symbol]
[Symbol]	VORDERKANTE	[Symbol]
[Symbol]	DRUCKKNOPFMEIDER	[Symbol]
[Symbol]	FEUERLÖSCHER	[Symbol]
[Symbol]	WANDHYDRANT	[Symbol]
[Symbol]	RAUCH- UND WÄRMESCHÜZ	[Symbol]
[Symbol]	FLUCHTRICHTUNG, 1. RETTUNGSWEG	[Symbol]
[Symbol]	FLUCHTRICHTUNG, 2. RETTUNGSWEG	[Symbol]
[Symbol]	FEUERARMENDE TÜR	[Symbol]
[Symbol]	FEUERBESTÄNDIGE TÜR	[Symbol]
[Symbol]	DICHT SCHLIESSEND	[Symbol]
[Symbol]	RAUCHDICHT	[Symbol]
[Symbol]	SELBSTSCHLIESSENDE TÜR	[Symbol]
[Symbol]	NOTAUSGANG	[Symbol]
[Symbol]	TÜRRENSTER MIT NOTAUSGANGSCHLÜSSEL (ODER NICHT ABSCHLIESSBAR)	[Symbol]
[Symbol]	TÜRREITE RB	[Symbol]
[Symbol]	TÜRÖFFNUNG RB ÜBER OK FF	[Symbol]
[Symbol]	INNETÜR GEBÄUDE/GESCHÜTTURM BRANDSCHUTZ/SCHALLSCHUTZ	[Symbol]
[Symbol]	TÜRREITE RB	[Symbol]
[Symbol]	TÜRÖFFNUNG RB ÜBER OK FF	[Symbol]

HINWEIS: Alle Maße sind von den Ausführenden verantwortlich zu prüfen. Abweichungen und Unstimmigkeiten jeglicher Art sind vor der Ausführung der Bauleistung mitzuteilen. Der Plan gilt nur in Zusammenhang mit der Statik und den entsprechenden Schnittpänen. Sinnliche Höhenangaben beziehen sich auf ±0.00 bzw. m ü NN.

Index	Änderung	Bearbeiter	Datum
14	Achtungsbefrag. Briefkasten Küche geb. MW-Fensterbreite auf 10cm vergrößern (siehe 40.00) Schnitt A1 1 MW-Wand über 200 cm Stützweite anlegen. Tischkante anpassen, Maßstab anpassen, s. auch Bauelemente in Plan	ac	28.10.22
13	Abhängende WC's	ac	22.08.22
12	Heizkörper auf 11.5m anlegen (Dachdurchdringung, verbleibende Fundamentstütze, Position Treibwasserleitung & Wasserdichtung)	ac	13.04.22
11	Trockenbauverkleidung anlg. DDF-DREH 11.5m lüftung, Türeinstieg anlg. Freigabe Rohbau, s. auch Bauelemente in Plan	ac	09.03.22
10	Heizkörper auf 11.5m anlegen (Dachdurchdringung, verbleibende Fundamentstütze, Position Treibwasserleitung & Wasserdichtung)	ac	04.02.22
9	Transportschleife am Ang. 14.5m lüftung, S.0 Planung Index 5, Grundriss anlg. 14.5m lüftung, Wasserdichtung anlg. 14.5m lüftung	ac	07.12.21
8	Stützweite Innen- und Außenwand anpassen, S.0 Planung Index 5, Grundriss anlg. 27.00, anlg. 27.00, anlg. 27.00, anlg. 27.00	ac	01.10.21



Projekt: SCHULBAU OPEN SOURCE
Neubau Schule am Hartwege 2 - 99425 Weimar

Planen: AUSFÜHRUNGSPLANUNG | Grundriss Erdgeschoss
BTA Gemeinschaftshaus | Grundriss Erdgeschoss

Kooperationspartner: IBA Thüringen | Montag Stiftung Jugend und Gesellschaft
Auerstrasse 9, 99510 Apolda | Adenauerallee 127, 53113 Bonn

Bauherrn: Stadt Weimar
Schwennestraße 17
99423 Weimar

weimar
Kulturstadt Europas