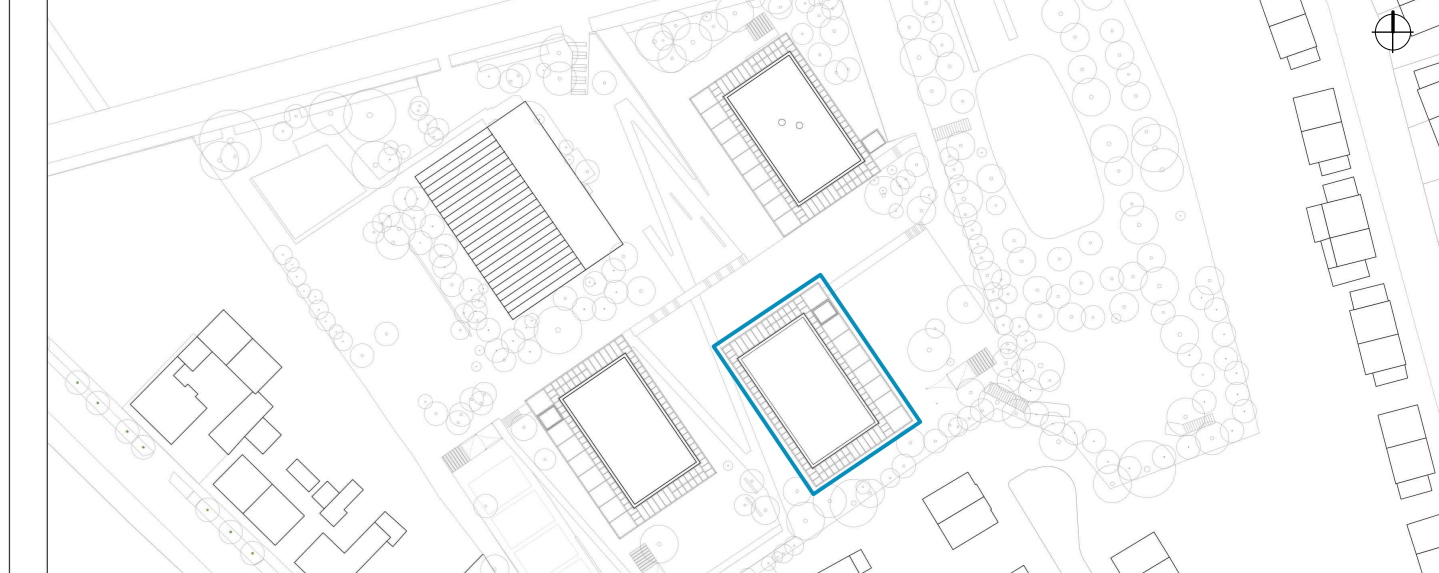


SCHRAFFUREN / SYMBOLE	BESCHRIEBUNG / SYMBOLE	BRANDSCHUTZSYMBOLE
[Symbol]	STABBLEIBEN	[Symbol]
[Symbol]	STABBLEIBEN WU	[Symbol]
[Symbol]	STABBLEIBEN FERTIGTEL	[Symbol]
[Symbol]	MAUERWERK	[Symbol]
[Symbol]	TROCKENBAU	[Symbol]
[Symbol]	ESTRICH	[Symbol]
[Symbol]	WÄRMEDÄMMUNG-HART	[Symbol]
[Symbol]	WÄRMEDÄMMUNG-WEICH	[Symbol]
[Symbol]	DÄMMUNG-AUSBAU	[Symbol]
[Symbol]	AMF	[Symbol]
[Symbol]	AUFMERKSAMKEITSFELD	[Symbol]
[Symbol]	WG WANDDURCHBRUCH BREITE/HÖHE IN CM	[Symbol]
[Symbol]	WG WANDDURCHBRUCH BREITE/LÄNGE IN CM	[Symbol]
[Symbol]	DO DECKENDURCHBRUCH BREITE/LÄNGE IN CM	[Symbol]
[Symbol]	BO BOBENDURCHBRUCH BREITE/LÄNGE IN CM	[Symbol]
[Symbol]	ENGANG	[Symbol]
[Symbol]	ABHÄNGENDE	[Symbol]
[Symbol]	ASSENKANTE	[Symbol]
[Symbol]	BRISTUNGS-HÖHE RE 0, DKFF	[Symbol]
[Symbol]	BODENPLATTEVERSTÄRKUNG	[Symbol]
[Symbol]	DREH-APPFLÜGEL	[Symbol]
[Symbol]	DECKENVERSPRANG	[Symbol]
[Symbol]	FERTIGFUBODEN	[Symbol]
[Symbol]	FERTIGSTURZ	[Symbol]
[Symbol]	FESTHÄNGELASUNG	[Symbol]
[Symbol]	HOLZ	[Symbol]
[Symbol]	HL, RH LICHTERAUHMÖHE	[Symbol]
[Symbol]	LQ LÜFTUNGSÜBERSCHNITT	[Symbol]
[Symbol]	OHNE ANFORDERUNG	[Symbol]
[Symbol]	DRUMMSCHÜDEL	[Symbol]
[Symbol]	OK OBERKANTE	[Symbol]
[Symbol]	ROB RAUHCHE	[Symbol]
[Symbol]	ROHBAU	[Symbol]
[Symbol]	ROHBAU ohne Sturz	[Symbol]
[Symbol]	ROHBAU ohne Sturz	[Symbol]
[Symbol]	RESORNDIWA	[Symbol]
[Symbol]	SB SICHTBREITEN	[Symbol]
[Symbol]	SO SONNENSCHUTZ	[Symbol]
[Symbol]	TÜR	[Symbol]
[Symbol]	UK UNTERKANTE	[Symbol]
[Symbol]	UNTERBUD	[Symbol]
[Symbol]	UEZ ÜBERZUG	[Symbol]
[Symbol]	VK VORDERKANTE	[Symbol]
[Symbol]	DRUCKKNOPFMELDER	[Symbol]
[Symbol]	FEUERLEISCHER	[Symbol]
[Symbol]	WANDHYDRANT	[Symbol]
[Symbol]	RAUCH- UND WÄRMEEZUG	[Symbol]
[Symbol]	FLÜCHTRICHTUNG, 1. RETTUNGSWEG	[Symbol]
[Symbol]	FLÜCHTRICHTUNG, 2. RETTUNGSWEG	[Symbol]
[Symbol]	FEUERHEMMENDE TÜR	[Symbol]
[Symbol]	FEUERBESTÄNDIGE TÜR	[Symbol]
[Symbol]	DICHT SCHLIESSEND	[Symbol]
[Symbol]	RAUCHDICHT	[Symbol]
[Symbol]	SELBSTSCHLIESSENDE TÜR	[Symbol]
[Symbol]	NOTAUSGANG	[Symbol]
[Symbol]	TÜR/FENSTER MIT NOTAUSGANGSVERSCHLUSS (DOOR NOT ABSCHESSBAR)	[Symbol]
[Symbol]	VOR BRANDSCHUTZKONZEPT	[Symbol]

**HINWEIS:** Alle Maße sind von den Ausführenden verantwortlich zu prüfen. Abweichungen und Unstimmigkeiten jeglicher Art sind vor der Ausführung der Bauleistung mitzuteilen. Der Plan gilt nur in Zusammenhang mit der Statik und den entsprechenden Schalplänen. Sämtliche Höhenangaben beziehen sich auf +0.00 bzw. m 0.0N.

Index	Änderung	Bearbeiter	Datum
14	Achtungsbildung engl. - MM Fotoarbeiten auf 200 mm eingeg. unten, R5000-Folie Einbau in Design - 140-Glas-Wände im Bereich engl. - Ständer engl. 1. auch in den anderen Teil	at	28.10.22
13	Anpassung NAWI-Gas-Elemente, Abhängigkeit VCL, Ventur/Veränderung	at	22.08.22
12	Haarstrich auf 1.5m eingeg. - 3-kg-Durchdrichte, verbleibende Fundamentplatte, Position Neuordnung	at	13.04.22
11	Trockenbauverkleidung engl. - DKFF/OKS BL Eick-Körp, Tasterkopf engl. - Freigabe Publika	at	08.03.22
10	3-kg-Durchdrichte, Taster, Freigabe, Fenster-Abhängigkeit, Dach eingeg. - Sprungung (Ständer/Brandständer) engl. - Wandarbeiten	at	04.02.22
09	Haarstrich, Verbleibende Ständer, Taster engl. 1. auch in den anderen Teil	at	07.12.21
08	Türschwellen, engl. - 140-Glas-Wände, UK-Wände engl. - 140-Glas-Wände	at	07.12.21
07	Ständer, Taster, Freigabe, Fenster-Abhängigkeit, Dach eingeg. - Sprungung (Ständer/Brandständer) engl. - Wandarbeiten	at	07.12.21



**Projekt:**  
SCHULBAU OPEN SOURCE  
Neubau Schule am Hartweg 2 - 99425 Weimar

**Planinhalt:**  
AUSFÜHRUNGSPLANUNG  
BTB Lernhaus Oberstufe | Grundriss Erdgeschoss

**Kooperationspartner:**  
IBA Thüringen  
Auenstrasse 9, 99510 Apolda

**Montag Stiftung Jugend und Gesellschaft:**  
Adenauerallee 127, 53113 Bonn

**Bauherr:**  
Stadt Weimar  
Schwarzenstraße 17  
99423 Weimar

**weimar**  
Kulturstadt Europas

Umschriebt Bauherr/Bauherrin

**Entwurf:**  
gernot schulz : architektur GmbH  
Vogelbergstraße 338  
50969 Köln

**gernot schulz : architektur**  
GmbH

Format	Maßstab	Erstellt am	Erstellt von	Status	Index Nr.	Index von
ISO A0	1:50	17.07.2020	LF / NM	Freigabe	14	28.10.2022

Projekt Nr. 2618 | 105-GSA-SOS-LPS-50-GR-EG-BTB-F-14