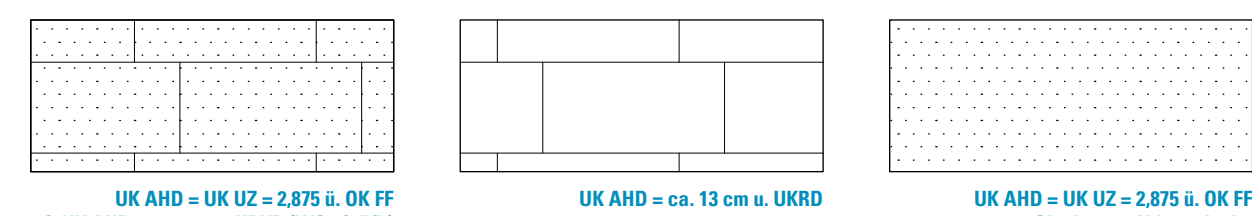


### Handlungsanweisung Regel-Deckenspiegel

## Allgemeine Hinweise

Alle IST-Maße sind durch ein örtliches Aufmaß zu ermitteln und vor Ausführung zu prüfen.  
Die Positionen der Auf- und Einbauteile sind in der Architekturplanung maßgeblich. Abweichungen zur Fachplanung sind mit der Bauleitung abzustimmen.  
Die unterschiedlichen Abhanghöhen sind zu beachten:



## Material Abhangdecke

**Mineralfaser-Platzungswand**  
magnesit- oder zementgebundene Holzwolle-Akustikplatte  
Plattenmaß 1.200 mm x 600 mm, Dicke 25mm/ 35mm, allseitig gerade Kante  
Farbe natur (in Anlehnung an Sichtbetonwände) nach Bemusterung  
stumpf gestossen, im Clusterbereich mit Mineralfolauflage 60 mm  
Platten auf UK geschraubt, Schraubenkopf planeben mit Plattenoberfläche, in Plattenfarbe überstrichen

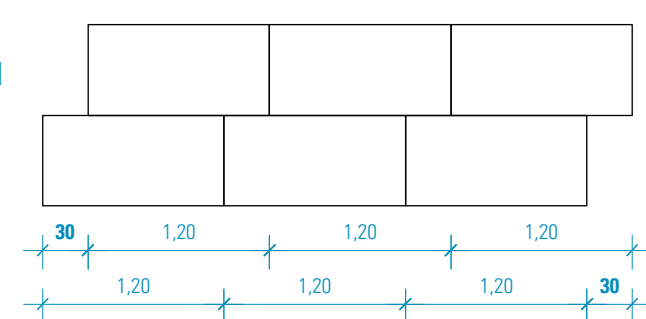
### Gipskarton Akustik-Plattendecke

Dicke 12,5 mm, gerade Lochung, Lochanteil 8,7%, Lochdurchmesser 6mm, Lochabstand 18mm, 20mm Dämmauflage  
Rückseite beschichtet mit Faservlies

### Verlegemuster I Fugenbild

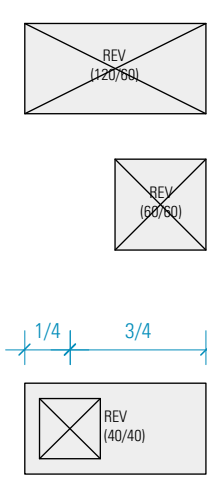
Verlegerichtung parallel zu den langen Fassadenseiten (Achsen B+D)  
Der Verlegebeginn ist den Deckenspiegeln zu entnehmen und zwingend zu beachten.  
Plattenstoß in Traggerinne immer unter einem CD-Profil anordnen  
Fugenversatz 30 cm

Verlegemuster:  
Platten in Längsrichtung durchlaufen  
in Längsrichtung versetzt zueinander



### Revisionsklappen als ganze oder halbe Platte

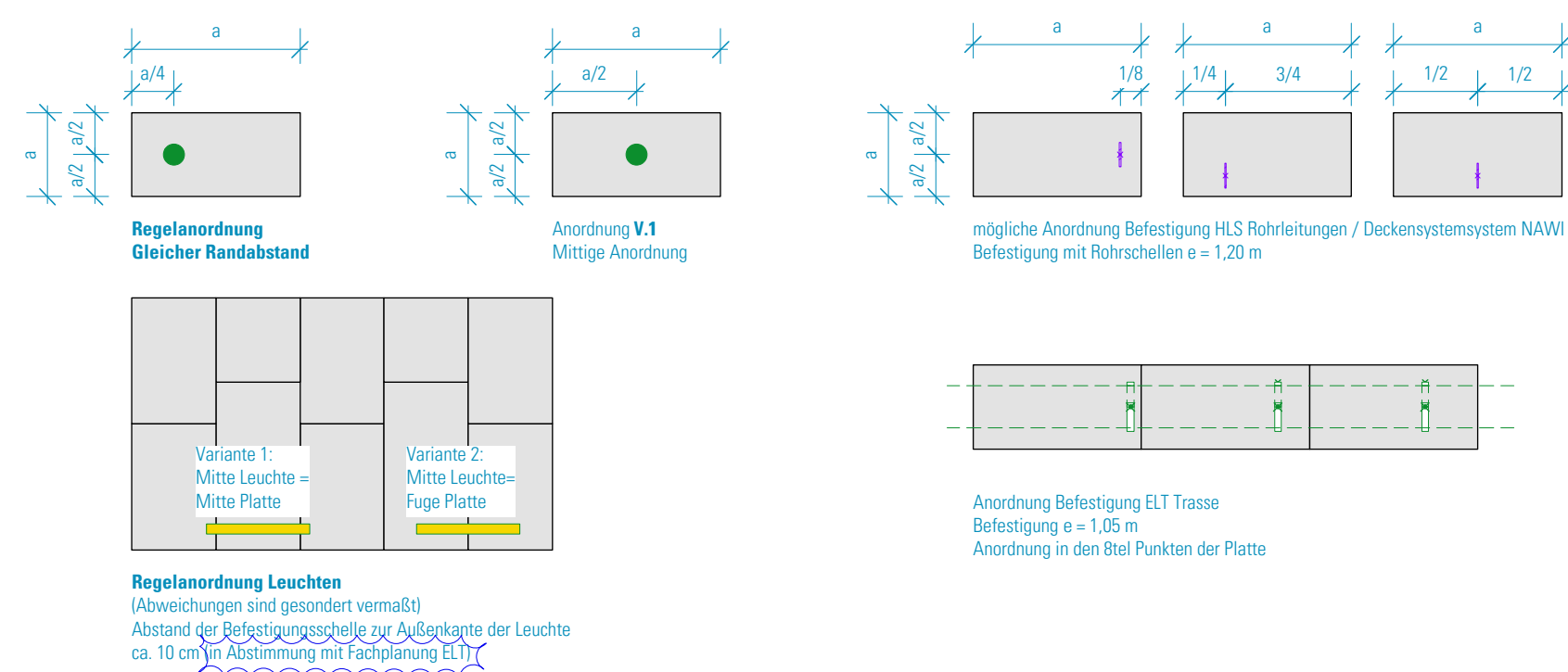
Revisionsklappe in Standardplattengröße 600 x 600 mm oder 1.200 mm x 600 mm  
 Klappflügel, bestehend aus zwei Aluminiumrahmen mit Druckverschluss,  
 Fangvorrichtung und in den Flügelrahmen eingebauter Holzwolle-Akustikplatte.  
 Die Lage der Revisionsklappen ist den Deckenspiegeln zu entnehmen.



**Revisionsklappen als Ausschnitt (bisher nicht vorhanden)**

### Anordnung Deckenelemente (Einbau- und Aufbauelemente)

Deckenelemente werden grundsätzlich und sofern im Deckenspiegel nicht anders vermerkt gemäß Regelanordnung platziert.  
Die unten aufgeführte alternative Anordnungen ist mit dem entsprechenden Kürzel in den Deckenspiegeln markiert.  
Sofern die Anordnung der Deckenelemente von den Regelanordnungen abweicht, sind diese im jeweiligen Deckenspiegel gesondert vermerkt und vermaßt.



**Legende TGA:**

*Hinweis: Das Gewicht und die Größe der Ausschnitte aller TGA-Elemente gem. Angabe TGA bzw. entsprechend der Datenblätter & Bemusterung. Die Position aller TGA-Elemente ist dem Deckenspiegel zu entnehmen. Es ist nach Ein- und Aufbauteilen zu unterscheiden (vgl. AHD-Typen und -Höhen). Festlegungen zur Musterdecke sind zu beachten.*

- |  |   |  |  |
|--|---|--|--|
|  | Sicherheitsleuchte Typ 1: Downlight Deckeneinbauleuchte<br>Deckenausschnitt gem. Datenblatt; Gewicht ca. 0,5 kg gem. Ang. ELT   |  | Tellerentwurf DN gem. Ang. TGA   |
|  | Sicherheitsleuchte Typ 2:<br>Aufbauform an der HWL Decke; Gewicht ca. 0,5 kg gem. Ang. ELT  |  | Leitungen HLS<br>Einbau gem. DE 750  |
|  | <u>Triglo I</u>   |  | Rohrschellen mit Gewindestangen<br>Lochgröße 18 mm, Abstand e = 120 mm   |
|  | Trilux Leuchtenreihe (Länge s. DS, <u>seitens ELT zu prüfen &amp; anpassen!</u> )<br>Befestigung d.4 Punkten gem. Bemusterung<br>Gewicht > 13 kg gem. Ang. ELT<br>Anzahl und Position der schaltbare Steckdose in der Schiene<br>gem. Planung ELT |  | Absdeckung der Löcher gem. Musterdecke<br>mit immer gleichgroßen Unterlegscheiben<br>(Größe in Klärung)  |
|  | ELT Trasse<br>Abstand von der Rohdecke mit Abhängengeßel mit Gewindestange M10<br>Abstand e = 105 mm  |  | Deckensystem NAWI<br>Einbau gem. DE 753  |
|  | Bewegungsmelder Deckenbauart<br>LED Leuchte mit d=60 mm, Gewicht ca. 147g gem. Datenblatt u. Ang. ELT   |  | Vorhangscheine abgehen<br>siehe Übersichtstafel Vorhänge 930 - 930<br>und DE 751; Befestigung alle 120 cm<br>Bogen Radius innen 47cm, außen 50cm,<br>Achtung: Anordnung Abhänger in Abhängn<br>zu Anforderungen des Herstellers,<br>Kollision mit Leitungsführung prüfen |
|  | LED Rettungsleuchte wandl., abgependelt; Angaben gem. Datenblatt u. Ang. ELT<br>Deckeneinbau im Bereich Windfang, Gewicht ca. 1,8 kg, Deckenausschnitt 338x70mm<br>Deckenaufbau in den Clustern, Gewicht ca. 1,8 kg                               |  | Vorhangscheine eingelassen AHD<br>siehe DE 751   |
|  | Daten-Anschlussdose W-Lan<br>Gewicht ca. 1 kg, Deckenausschnitt d = 68 mm gem. Datenblatt u. Ang. ELT   |  | Vorhangstopf   |
|  | ELA Decken Einbauleuchtgreher<br>Deckenausschnitt d= 130mm, Gewicht ca. 975 g gem. Datenblatt u. Ang. ELT   |  | Vorhang  |
|  | Deckenwürfel höhenverstellbar über Rolle<br>Befestigung mit Stahlseil und Ringmutter an Rohdecke<br>Einbau gem. DE 752 & D159H + Festlegung Musterdecke   |  | Deckenhaken, inkl. Verstärkung in der UK<br>Einbau gem. DE 749   |
|  | Leerrohre zur Kabelführung an der Decke (Ischermische Darstellung!)   |  |  |

- |    |  |
|----|--|
| L1 | <p>Trilux Leuchtenmodul<br/>         Länge u ä gem. Datenblatt u. Ang. ELT, Gewicht ca. 5 kg</p>                         |
| L2 | <p>LED Leuchtband<br/>         Länge u ä gem. Datenblatt u. Ang. ELT</p>   |
| L4 | <p>R2B LED Tube Leuchte l = 722, d = 78 mm; Gewicht ca. 1,5 kg<br/>         Angaben gem. Datenblatt u. Ang. ELT</p>      |
| L5 | <p>R2B LED Tube Leuchte l = 1280 mm, d = 78 mm; Gewicht ca. 2,74 kg<br/>         Angaben gem. Datenblatt u. Ang. ELT</p> |
| L6 | <p>R2B LED Tube Leuchte l = 1568 mm, d = 78 mm<br/>         Angaben gem. Datenblatt u. Ang. ELT</p>                      |

### Hinweise für die Planung und Ausführung

Die Planung und Montage hat in enger Abstimmung und Koordination mit den TGA Gewerken zu erfolgen. Die Regeldetails zur Sicht-Installation, Wandabwicklungen und Deckenspiegel sowie Festlegungen der Musterdecke sind zwingend zu beachten und aufeinander abzustimmen. Die TGA-Planung ist Plangrundlage der Deckenspiegel und Wandabwicklungen. Abweichungen, Änderungen oder Unstimmigkeiten (z.B. Anzahl, Verortung, etc.) sind vor Montage kurzfristig mit den Architekten abzustimmen.

Es ist mit einer zeitlich versetzten Montage zu rechnen.  
Montagereihenfolge: Montage der UK - Installation der TGA Gewerke -  
Montage der Deckenplatten

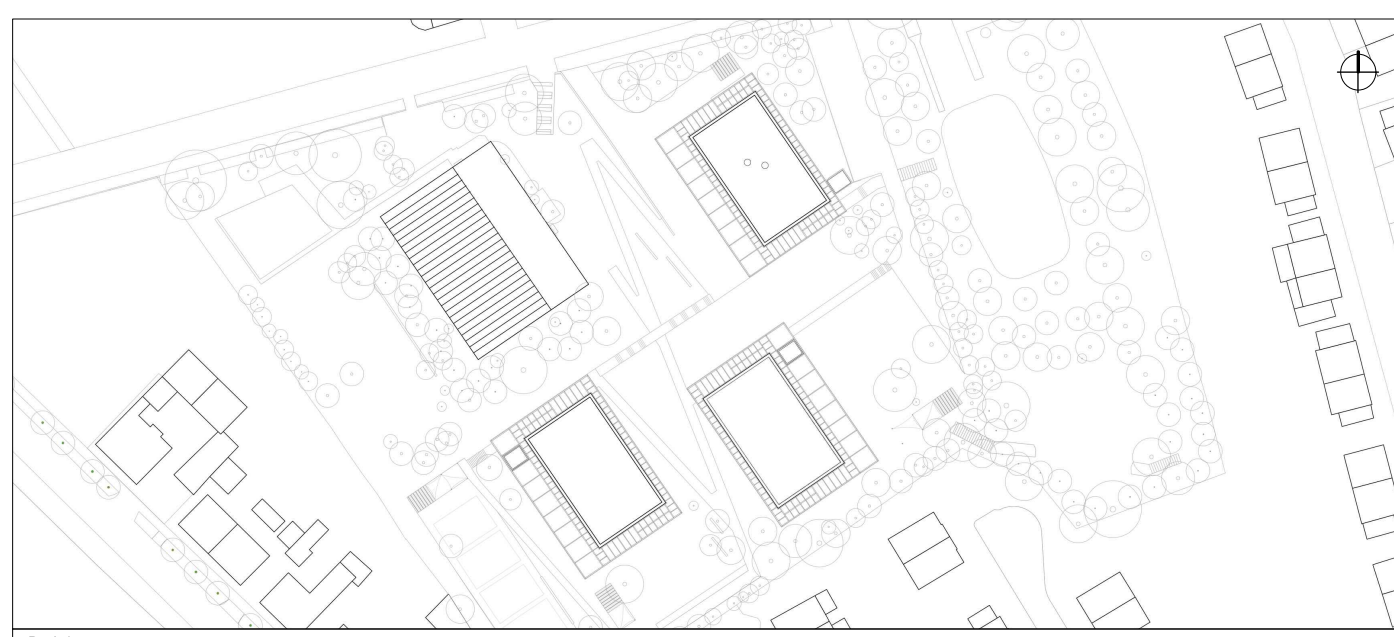
Unterschiedliche Abhanghöhen!  
s. auch **ÜBERSICHTSPLÄNE ÜP-731 - ÜP-739**  
s. auch **LEITDETAIL DE-740ff.**

Notwendige Verstärkungen für Ein- und Aufbauteile oder Befestigungen sind entsprechend der Angaben zu den Gewichten sowie analog zu den im Deckenspiegel ausgewiesenen Positionen zu wählen.

| SCHÄUFUREN / SYMBELE                     | BESCHREIBUNG / SYMBELE  | BRANDSCHÜTTSYMBELE  |
|--|---|---|
|  | STAHLBETON  | <br>DRUCKNORMPFEL   |
|  | STAHLBETON WU   | <br>FEUERLÖSCHER  |
|  | STAHLBETON FERTFEST   | <br>WANDTHORANT   |
|  | MAUERWERK   | <br>RAUCH- UND WÄRMEABZUG   |
|  | TRECKENBAU  | <br>1. RAUCHFRUCHTONG, 1. RAUCHFRUCHTONG  |
|  | ESTRICH   | <br>2. RAUCHFRUCHTONG, 2. RAUCHFRUCHTONG  |
|  | WÄRMEDÄMMUNG HART   | <br>T30 FEUERHEHMENDE TÜR   |
|  | WÄRMEDÄMMUNG WEICH  | <br>T90 FEUERBESTÄNDIGE TÜR   |
|  | DÄMMUNG AUSBAU  | <br>D DCHT SCHLESSEND   |
|  | AMF<br>AUFMERKSAMKEITSFELD  | <br>RAUCHDICHT  |
|  | WD<br>WANDDURCHBRUCH<br>BREITE/ HÖHE IN CM                                | <br>SELBSTSCHLESSENDE TÜR   |
|  | WD<br>WANDDURCHBRUCH<br>DURCHMESSER IN CM                                 | <br>NOTAUSGANG  |
|  | DD<br>DECKENDURCHBRUCH<br>BREITE/ LÄNGE IN CM                             | <br>P TÜR FENSTER MIT<br>NOTAUSGANGSCHLÜSSEL<br>(ODER NICHT ABSCHLÜSSEBAR)  |
|  | BD<br>BODENDURCHBRUCH<br>BREITE/ LÄNGE IN CM                              | <b>VGL. BRANDSCHÜTZKONZEPT</b>  |
| ÄNDERUNGSSVOLLZUGEN                      |   |   |
| ÄNDERUNGSSVOLLZUGEN<br>ZUM LETZTEN INDEX |   |   |
| KÄRLUNGSSINNES                           |   |   |
| TGA-ELEMENTE                             |   |   |
|  | <br>A<br>1<br><br><br>HÖHENNOTE: FERTIGMAAS<br><br>HÖHENNOTE: ROHBAUMMAAS | TÜRBEZEICHNUNG<br><br>INVENTUR/ GEBÄUDE/ GESSCH/ TRINN<br>BRANDSCHÜTZ/ SCHALLSCHÜTZ<br>TÜRBEITE: R8<br>TÜRFÜHRE: RB ÜBER OUF FF |

**HINWEISE:** Alle Maße sind von den Ausführenden verantwortlich zu prüfen. Abweichungen und Unstimmigkeiten jeglicher Art sind vor der Ausführung der Bauleitung mitzuteilen. Der Plan gilt nur in Zusammenhang mit der Statik und den entsprechenden Schalplänen. Sämtliche Höhenangaben beziehen sich auf  $\pm 0,00$  bzw. m ü.NN.

| Index | Änderung  | Bearbeiter | Datum    |
|-------|---|------------|----------|
|       |   |            |          |
|       |   |            |          |
|       |   |            |          |
| 06    | WIC: Position TE4 Elemente und Konstante Deklarator   | SWM        | 29.01.24 |
| 04    | Sicherheitsplan Decke Eingangsboxen, Sicherheitsplan WC's ergänzt, Lage Rettungswegtauchter Wohnung angepasst, Legende 5. Ebene ergänzt (Anpassung, abg. Überführung) | SWM        | 11.10.23 |
|       | Verstärkung-Nähen und Leuchten, Position Beteiligter Leuchten und weitere neue Änderungen   |            | 20.05.23 |
| 03    | Todesbezeichner angepasst   | SW         | 05.06.23 |
|       | Freigelegte Treppenbohle  | SW         | 17.05.23 |



Projekt:  
**SCHULBAU OPEN SOURCE**  
Neubau Schule am Hartwege 2 - 99425 Weimar

**AUSFÜHRUNGSPLANUNG**  
**BTA Gemeinschaftshaus | Deckenspiegel 1. Obergeschoss**

Kooperationspartner:  
IBA Thüringen  
Auenstrasse 9, 99510

Bauherrenschaft:  
Stadt Weimar  
Schwanseestraße 17  
99423 Weimar

Entwurfsverfasser:  
gernot schulz : architektur GmbH  
Vorgebirgstraße 338  
50969 Köln

**weimar**  
Kulturstadt Europas

gernot schulz : architektur

|                                 |  |                            |                        |                     |                  |
|---------------------------------|--|----------------------------|------------------------|---------------------|------------------|
| Unverschrift Entwurfsverfasser: |  |                            |                        |                     |                  |
| Format:<br>ISO A0               | Maßstab:<br>1:50                                       | Erstellt am:<br>09.06.2021 | Erstellt von:<br>az/sw | Status:<br>Freigabe | Index Nr.:<br>05 |
| Index vom:<br>29.01.2024        |  |                            |                        |                     |                  |
| Projekt-Nr.<br>2618             | Plan-Nr.:<br><b>151-GSA-S0S-LP5-50-DS-0G1-BTA-F-05</b> |                            |                        |                     |                  |