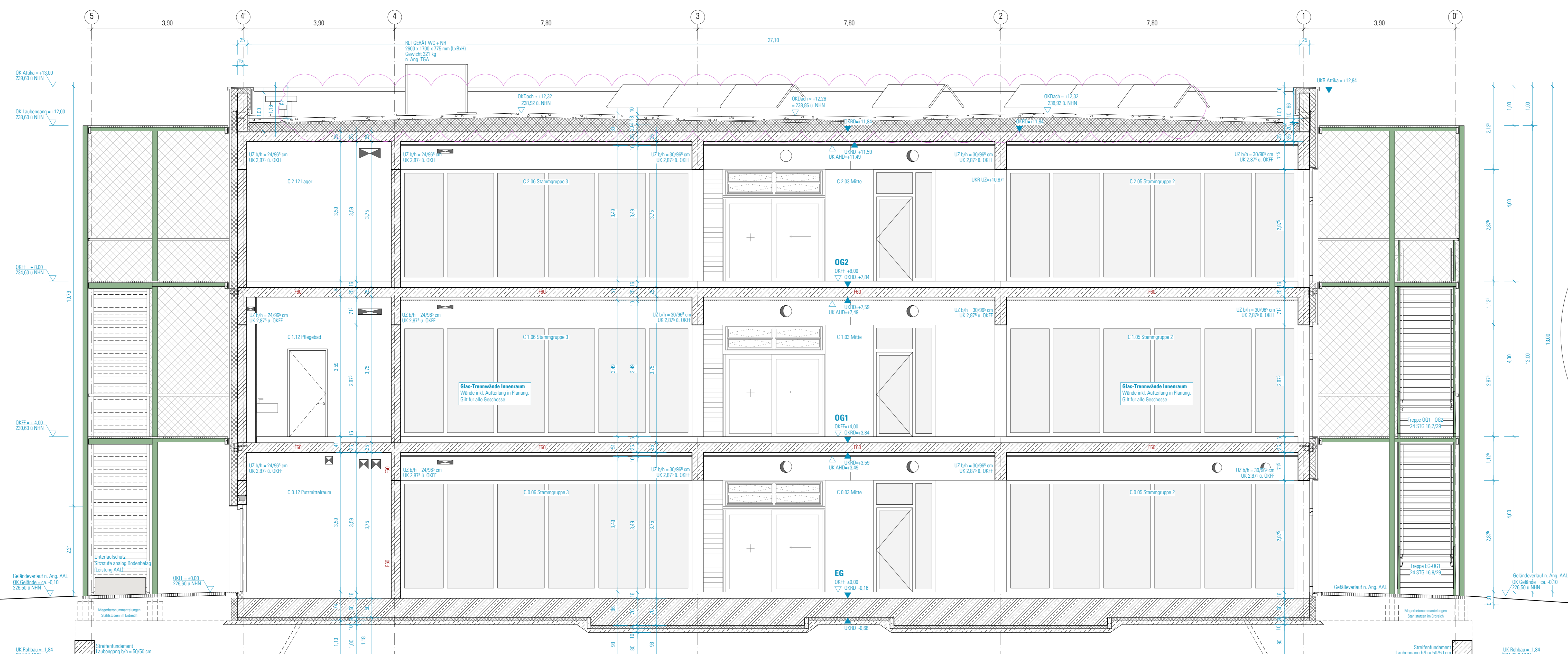


BTC Querschnitt A-A

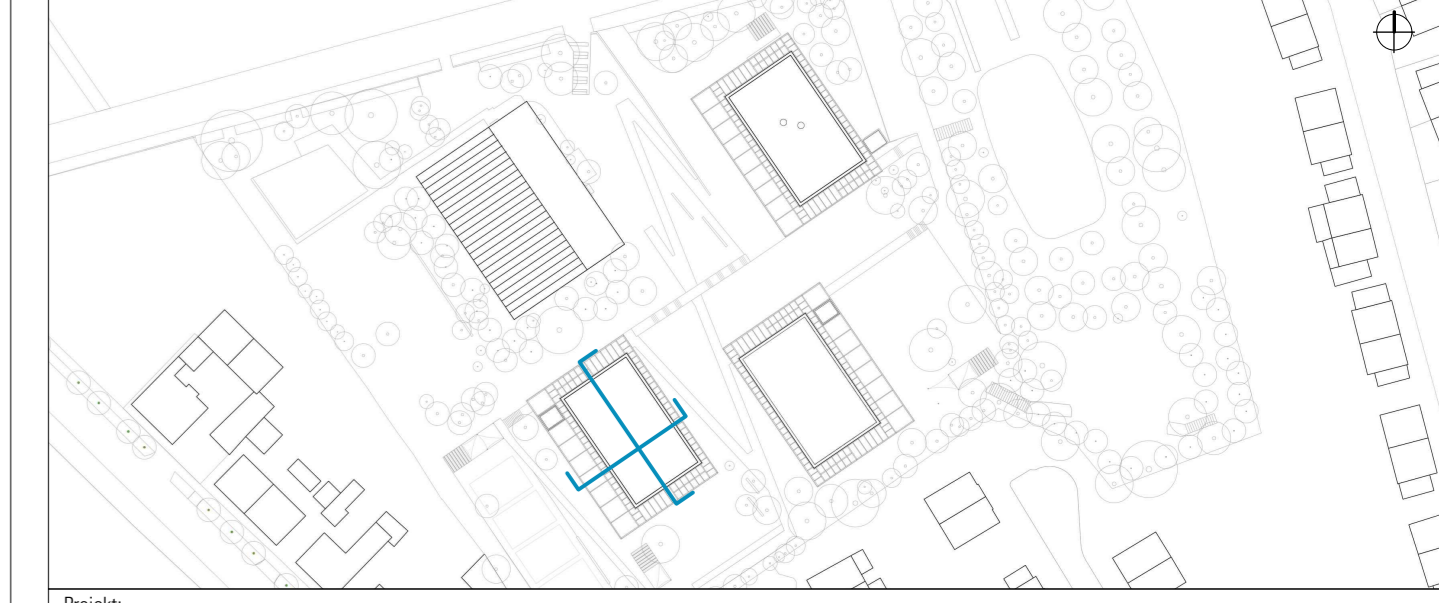


BTC Längsschnitt B-B

SCHRAFFUREN / SYMBOLE	BESCHRIFFUNG / SYMBOLE	BRANDSCHUTZSYMBOLE	
[Symbol]	STAHLBETON	[Symbol]	DRUCKKNOPFWEIDER
[Symbol]	STAHLBETON WU	[Symbol]	FEUERLEISCHER
[Symbol]	STAHLBETON FERTIGTEL	[Symbol]	WANDHYDRANT
[Symbol]	MALERWERK	[Symbol]	RAUCH- UND WÄRMESCHUTZ
[Symbol]	TROCKENBAU	[Symbol]	FLUCHTRICHTUNG, 1. RETTUNGSWEG
[Symbol]	ESTRICH	[Symbol]	FLUCHTRICHTUNG, 2. RETTUNGSWEG
[Symbol]	WÄRMEDÄMMUNG-HART	[Symbol]	FEUERHEBENDE TÜR
[Symbol]	WÄRMEDÄMMUNG-WEICH	[Symbol]	FEUERBESTÄNDIGE TÜR
[Symbol]	DÄMMUNG-AUSSAU	[Symbol]	DICHT SCHLIESSEND
[Symbol]	AMF	[Symbol]	RAUCHDICHT
[Symbol]	AUFWEHRSAMKEITSFELD	[Symbol]	SELBSTSCHLIESSENDE TÜR
[Symbol]	WD WANDDÜRLICHBREITE / HÖHE IN CM	[Symbol]	NOTAUSGANG
[Symbol]	WD WANDDÜRLICHBREITE / LÄNGE IN CM	[Symbol]	TÜRKRANTZ MIT NOTAUSGANGSCHLÜSSEL (ODER NICHT ABSCHLIESSBAR)
[Symbol]	DD DECKENDÜRLICHBREITE / LÄNGE IN CM	[Symbol]	VGL. BRANDSCHUTZKONZEPT
[Symbol]	BD BODENDÜRLICHBREITE / LÄNGE IN CM		

HINWEISE: Alle Maße sind von den Ausführenden verantwortlich zu prüfen. Abweichungen und Unstimmigkeiten jeglicher Art sind vor der Ausführung der Bauleistung mitzuteilen. Der Plan gilt nur in Zusammenhang mit der Statik und den entsprechenden Schalplänen. Sämtliche Höhenangaben beziehen sich auf $\pm 0,00$ bzw. m ü NN.

Index	Änderung	Bereiter	Datum
16	Ausgabe 1/21	aw	21.03.22
17	Brandchutz Dach lang, Bspw Anforderungen	ac	21.03.22
18	Freigabe Rollst.	ac	09.03.22
17	Planung Rollst., Tapp, Fassade, Außenläufe + Fenster, Dach emp., Gründung angelo, Expa-Streifenfundament, Taster Bedienung	ac	04.03.22
16	Rollst. Einzug, Schwellensystem, angelo, L. und H. Schwellen im Plan	ac	07.12.21
15	erhöhter Planung im Grundriss für die Schließung	ac	07.08.21



Projekt:
SCHULBAU OPEN SOURCE
Neubau Schule am Hartwege 2 - 99425 Weimar

Planstatus:
AUSFÜHRUNGSPLANUNG
Lernhaus 1-9 | Schnitt A-A | Schnitt B-B

Kooperationspartner:
IBA Thüringen
Auerstrasse 9, 99510 Apolda

Montag Stiftung Jugend und Gesellschaft
Adenauerallee 127, 53113 Bonn

Bauherrn:
Stadt Weimar
Schwennestraße 17
99423 Weimar

weimar
Kulturstadt Europas