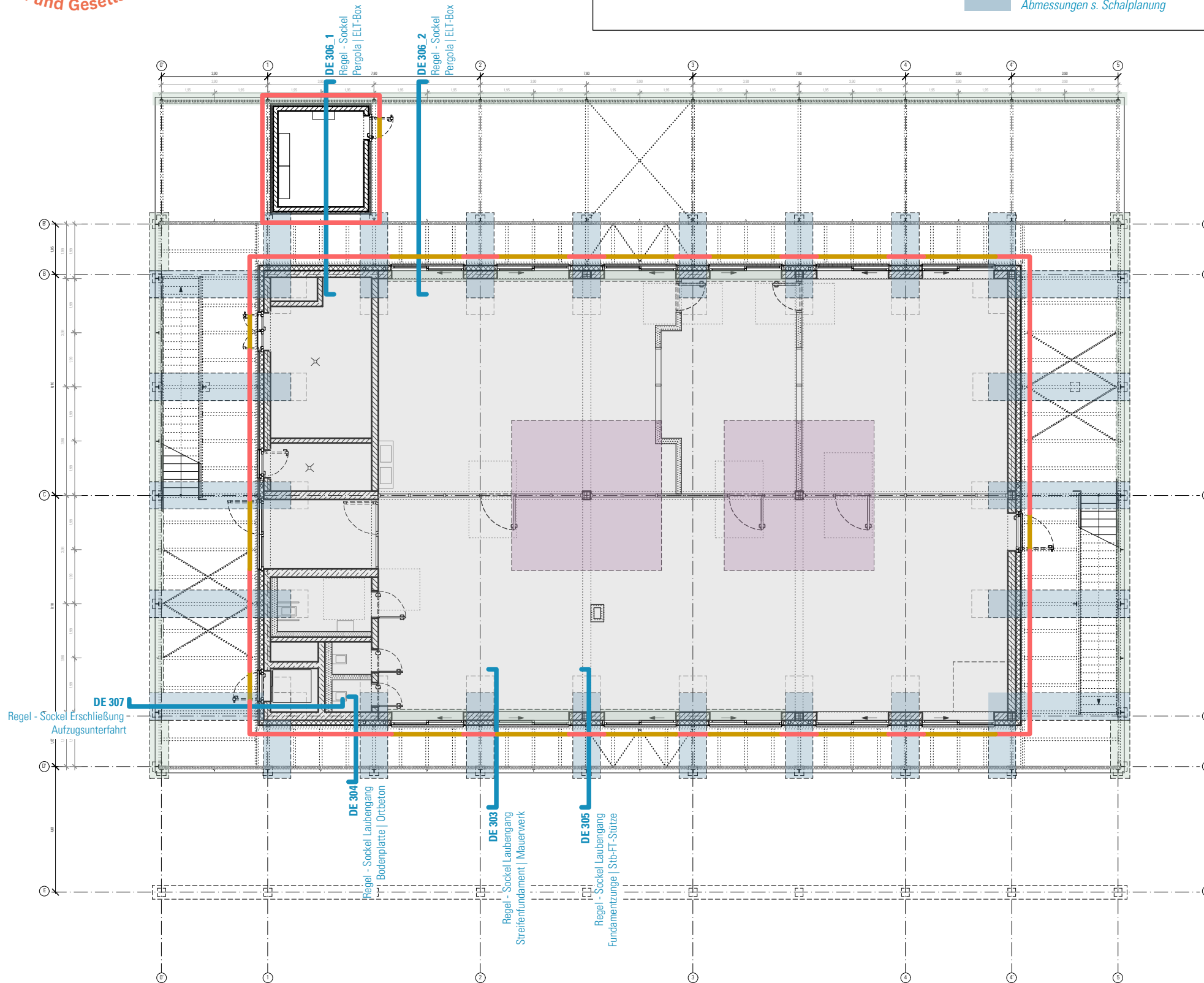


**LEGENDE SOCKELDETAILS**

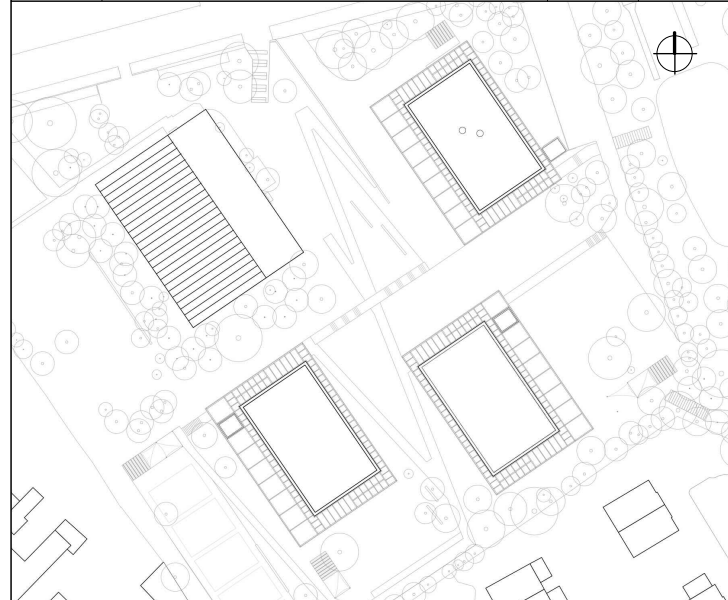
- **Öffnungen**  
siehe Regeldetail DE 306
- **Metallfassade**  
siehe Regeldetail DE 303 (Streifenfundament)  
siehe Regeldetail DE 304 (Bodenplatte)  
analog Regeldetail DE 305 (Fundamentzunge)
- StB-Bodenplatte**  
Abmessungen s. Schalplanung
- StB-Bodenplatte Vertiefung**  
Abmessungen s. Schalplanung
- StB-Streifenfundamente**  
Abmessungen s. Schalplanung
- StB-Fundamentzungen**  
Abmessungen s. Schalplanung



BTB Grundriss EG | **Übersicht Sockeldetails**  
(die anderen Bauteile gelten analog)

**HINWEISE:** Alle Maße sind von den Ausführenden verantwortlich zu prüfen. Abweichungen und Unstimmigkeiten jeglicher Art sind vor der Ausführung der Bauleitung mitzuteilen. Der Plan gilt nur in Zusammenhang mit der Statik und den entsprechenden Schalplänen. Sämtliche Höhenangaben beziehen sich auf ± 0,00 bzw. m ü.NN.

Index	Änderung	Bearbeiter	Datum



Projekt:  
**SCHULBAU OPEN SOURCE**  
Neubau Schule am Hartwege 2 - 99425 Weimar

Planinhalt:  
AUSFÜHRUNGSPLANUNG  
**Übersicht Sockeldetails**

Kooperationspartner:  
IBA Thüringen Auenstrasse 9, 99510 Apolda  
Montag Stiftung Jugend und Gesellschaft Adenauerallee 127, 53113 Bonn

Bauherrenschaft:  
Stadt Weimar  
Schwanseestraße 17  
99423 Weimar



Entwurfsverfasser:  
gernot schulz : architektur GmbH  
Vorgebirgstraße 338  
50969 Köln  
gernot schulz : architektur GmbH

Format:	Maßstab:	Erstellt am:	Erstellt von:	Status:	Index Nr.:	Index vom:
ISO A3	1:100	18.02.2021	az	Vorabz.	00	18.02.2021

Projekt-Nr.	Plan-Nr.:
2618	<b>300-GSA-SOS-LP5-oM-ÜP-RB-ABC-V-00</b>