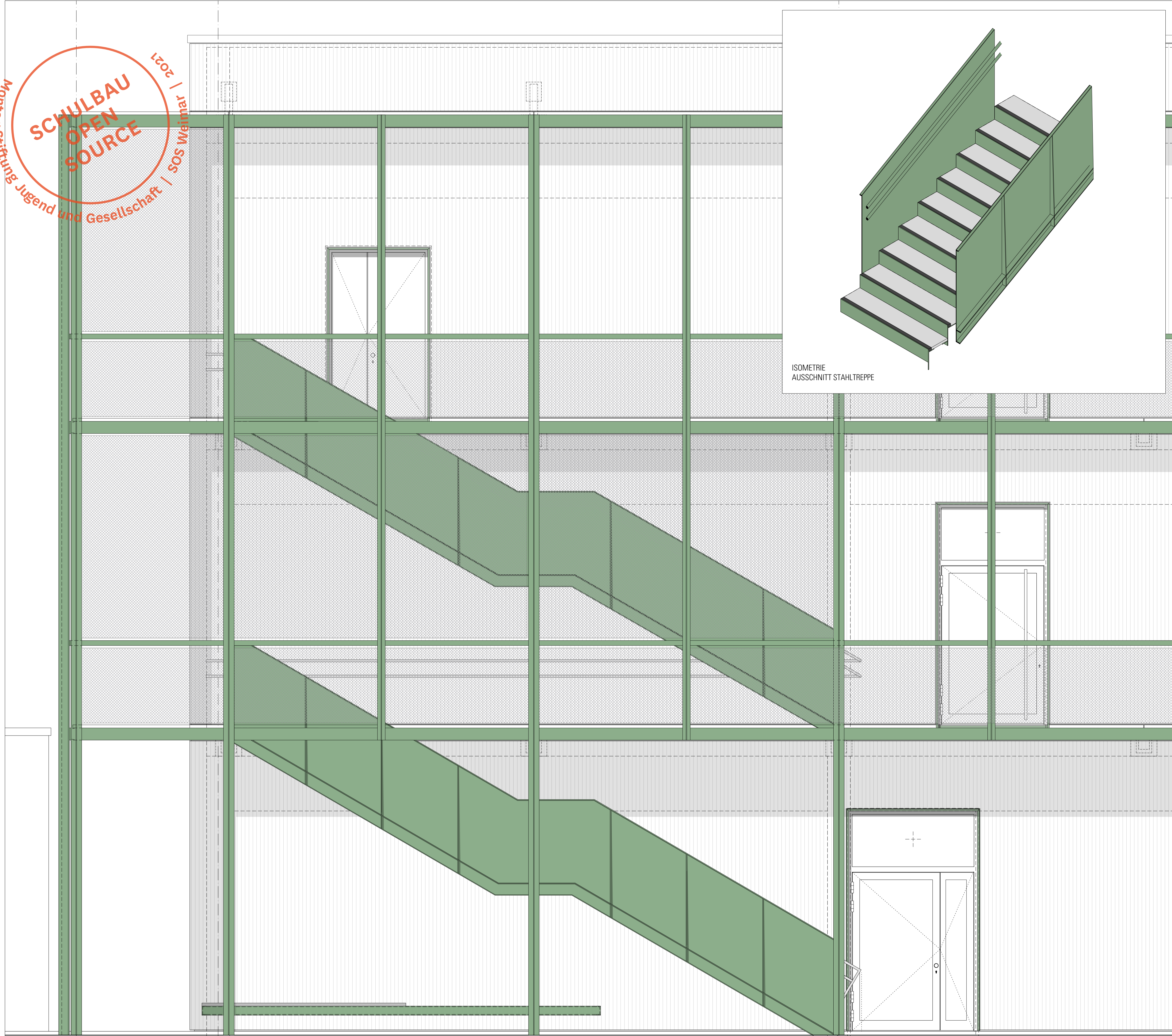


Montag Stiftung Jugend und Gesellschaft | SOS Weimar | 2021

**SCHULBAU  
OPEN  
SOURCE**



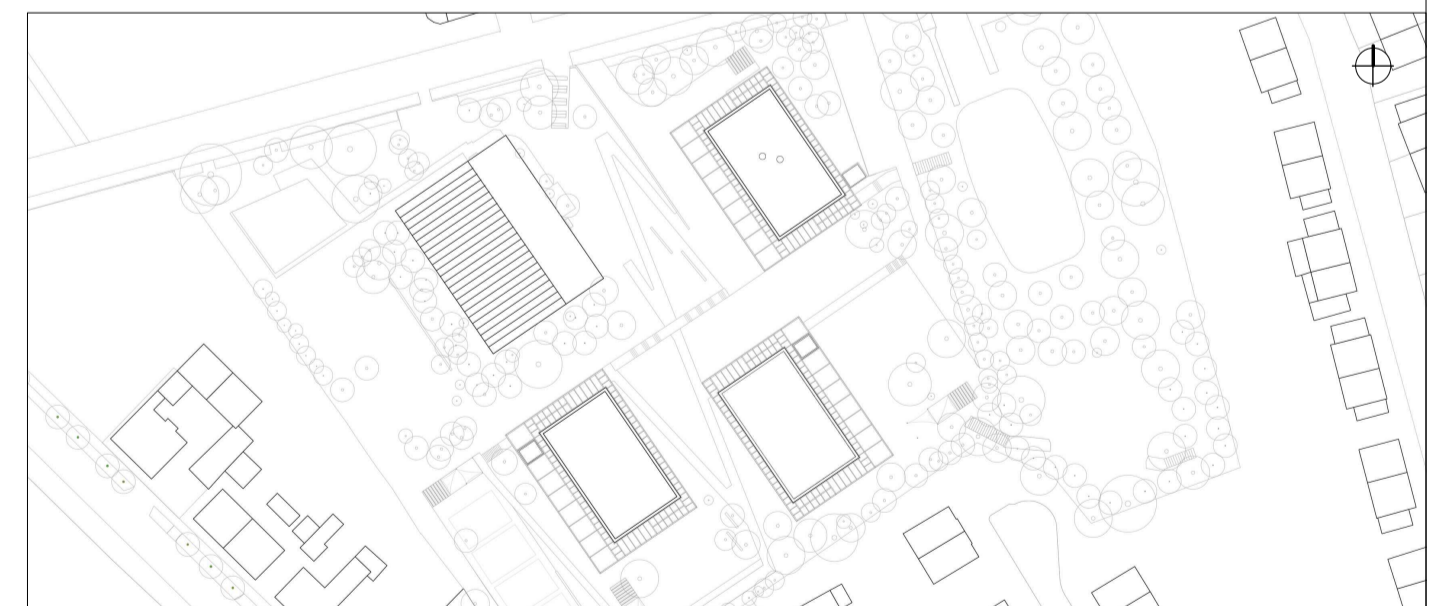
ISOMETRIE  
AUSSCHNITT STAHLTREPPE

ANSICHT  
AUSSCHNITT STAHLTREPPE

SCHRAFFUREN / SYMBOLE	BESCHRIFTUNG / SYMBOLE	BRANDSCHUTZSYMBOLE	
	STAHLBETON		DRUCKKNOPFMELDER
	STAHLBETON WU		FEUERLÖSCHER
	STAHLBETON-FERTIGTEIL		WANDHYDRANT
	MAUERWERK		RAUCH- UND WÄRMEABZUG
	TROCKENBAU		FLUCHTRICHTUNG, 1. RETTUNGSWEG
	ESTRICH		FLUCHTRICHTUNG, 2. RETTUNGSWEG
	WÄRMEDÄMMUNG-HART		T30 FEUERHEMMENDE TÜR
	WÄRMEDÄMMUNG-WEICH		T90 FEUERBESTÄNDIGE TÜR
	DÄMMUNG-AUSBAU		D DICHT SCHLIESSEND
	AMF AUFMERKSAMKEITSFELD		R RAUCHDICHT
	WD WANDDURCHBRUCH BREITE/ HÖHE IN CM		S SELBSTSCHLIESSENDE TÜR
	WD WANDDURCHBRUCH DURCHMESSER IN CM		NA NOTAUSGANG
	DD DECKENDURCHBRUCH BREITE/ LÄNGE IN CM		P TÜR/FENSTER MIT NOTAUSGANGVERSCHLUSS (ODER NICHT ABSCHLIESSBAR)
	BD BODENDURCHBRUCH BREITE/ LÄNGE IN CM		VGL. BRANDSCHUTZKONZEPT
	ÄNDERUNGSWOLKEN		TÜRBEZEICHNUNG
	ÄNDERUNGSWOLKE ZUM LETZTEN INDEX		DETAILSCHNITTNUMMER
	KLÄRUNGSHINWEIS		SCHNITTNUMMER
	TGA-ELEMENTE		HÖHENKOTE FERTIGMAß
			HÖHENKOTE ROHBAUMMAß
			WANDAUSSPARUNG FENSTERLAIBUNG
			GEBÄUDE/GESCH TÜRNUMMER
			BRANDSCHUTZANFORDERUNG
			TÜRWEITE RB
			TÜRHOHE RB ÜBER OK FF
			WANDAUSSPARUNG a/b/c: SEITL./UNTEN/OBEN (cm)
			t: TIEFE UMLAUFEND (cm)
			HO-LAIBUNG MIT SO
			HO-LAIBUNG OHNE SO
			SB-LAIBUNG OHNE SO

**HINWEISE:** Alle Maße sind von den Ausführenden verantwortlich zu prüfen. Abweichungen und Unstimmigkeiten jeglicher Art sind vor der Ausführung der Bauleitung mitzuteilen. Der Plan gilt nur in Zusammenhang mit der Statik und den entsprechenden Schalplänen. Sämtliche Höhenangaben beziehen sich auf ± 0,00 bzw. m ü. NN.

Index	Änderung	Bearbeiter	Datum
01	Unterlaufschutz hinzugefügt, Freigabe Stahlbau	SW	13.07.22



Projekt:  
**SCHULBAU OPEN SOURCE**  
Neubau Schule am Hartwege 2 - 99425 Weimar

Planinhalt:  
**AUSFÜHRUNGSPLANUNG**  
**Stahlbau Treppe I Ansicht und Isometrie**

Kooperationspartner:  
IBA Thüringen Auenstrasse 9, 99510 Apolda Montag Stiftung Jugend und Gesellschaft Adenauerallee 127, 53113 Bonn

Bauherrenschaft:  
Stadt Weimar Schwansseestraße 17 99423 Weimar

weimar  
Kulturstadt Europas

Entwurfverfasser:  
gernot schulz : architektur GmbH Vorgebirgstraße 338 50969 Köln

gernot schulz : architektur GmbH

Unterschrift Bauherrenschaft

Unterschrift Entwurfverfasser

Format:	Maßstab:	Erstellt am:	Erstellt von:	Status:	Index Nr.:	Index vom:
ISO A1	1:25	10.01.22	SW	Freigabe Stahlbau	01	13.07.2022
Projekt-Nr:	Plan-Nr.:	362-GSA-SOS-LP5-25-DE-ST-ABC-F-01				
2618						