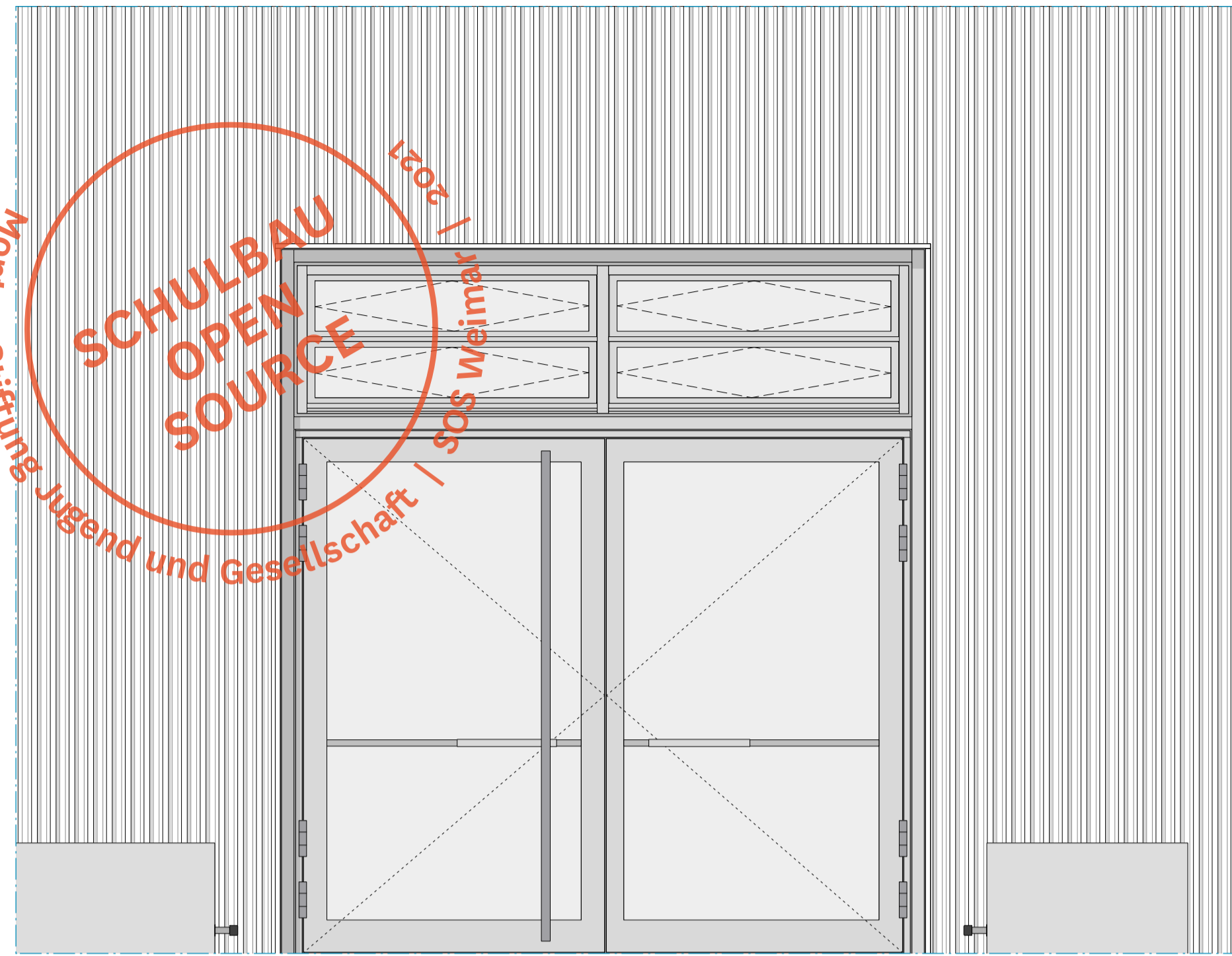
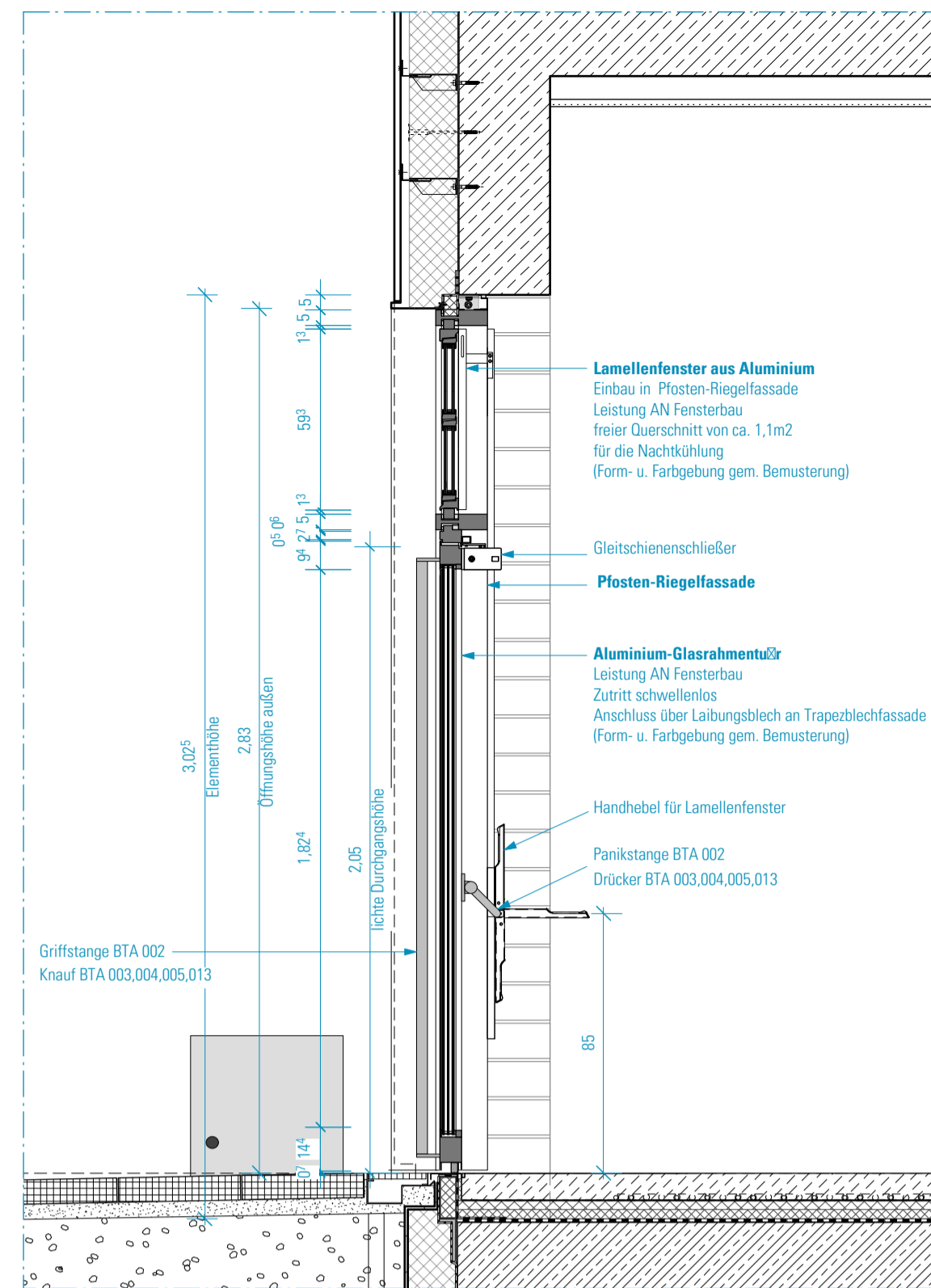


Montag Stiftung Jugend und Gesellschaft | SOS Weimar | 2021

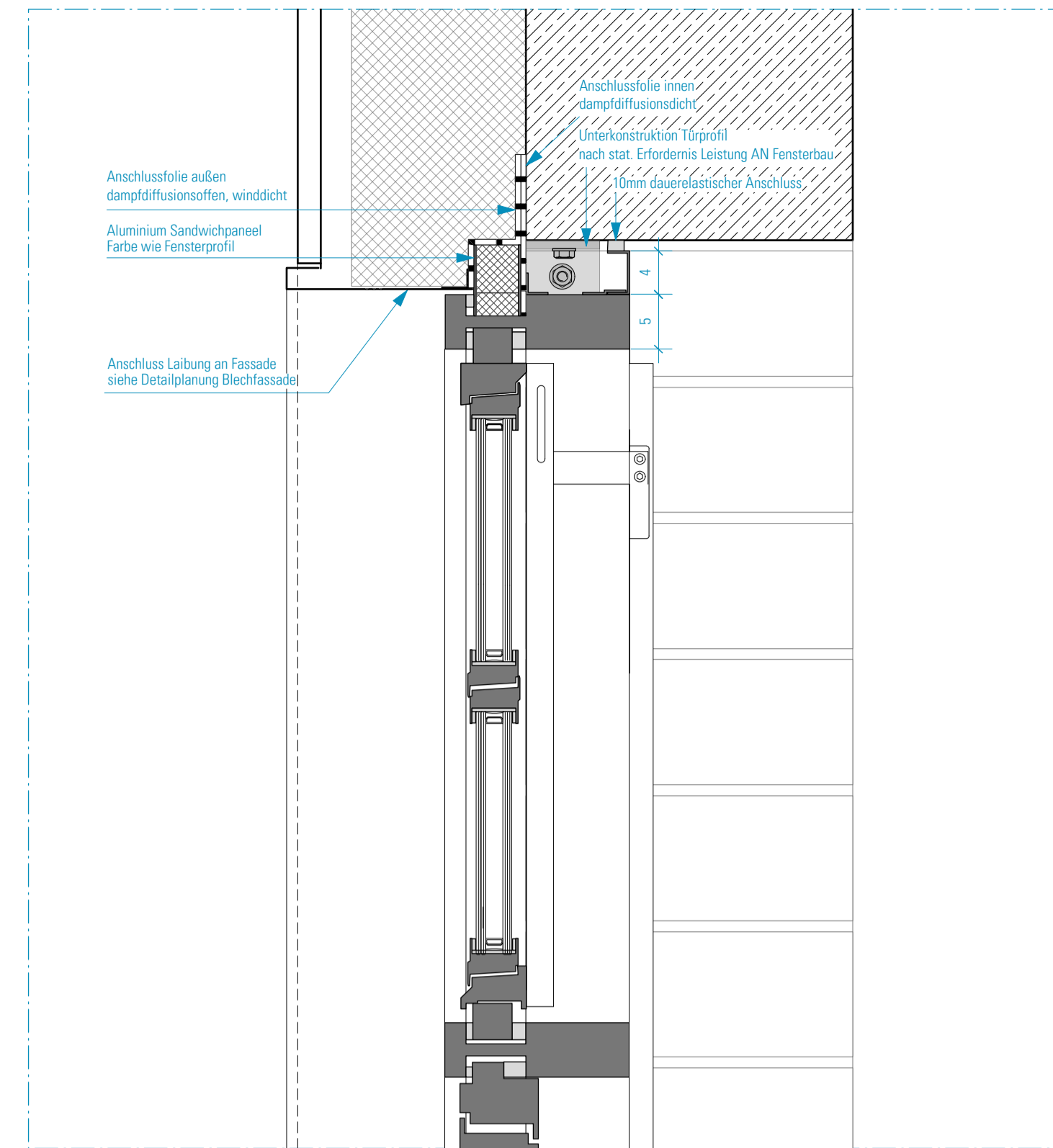
**SCHULBAU
OPEN
SOURCE**



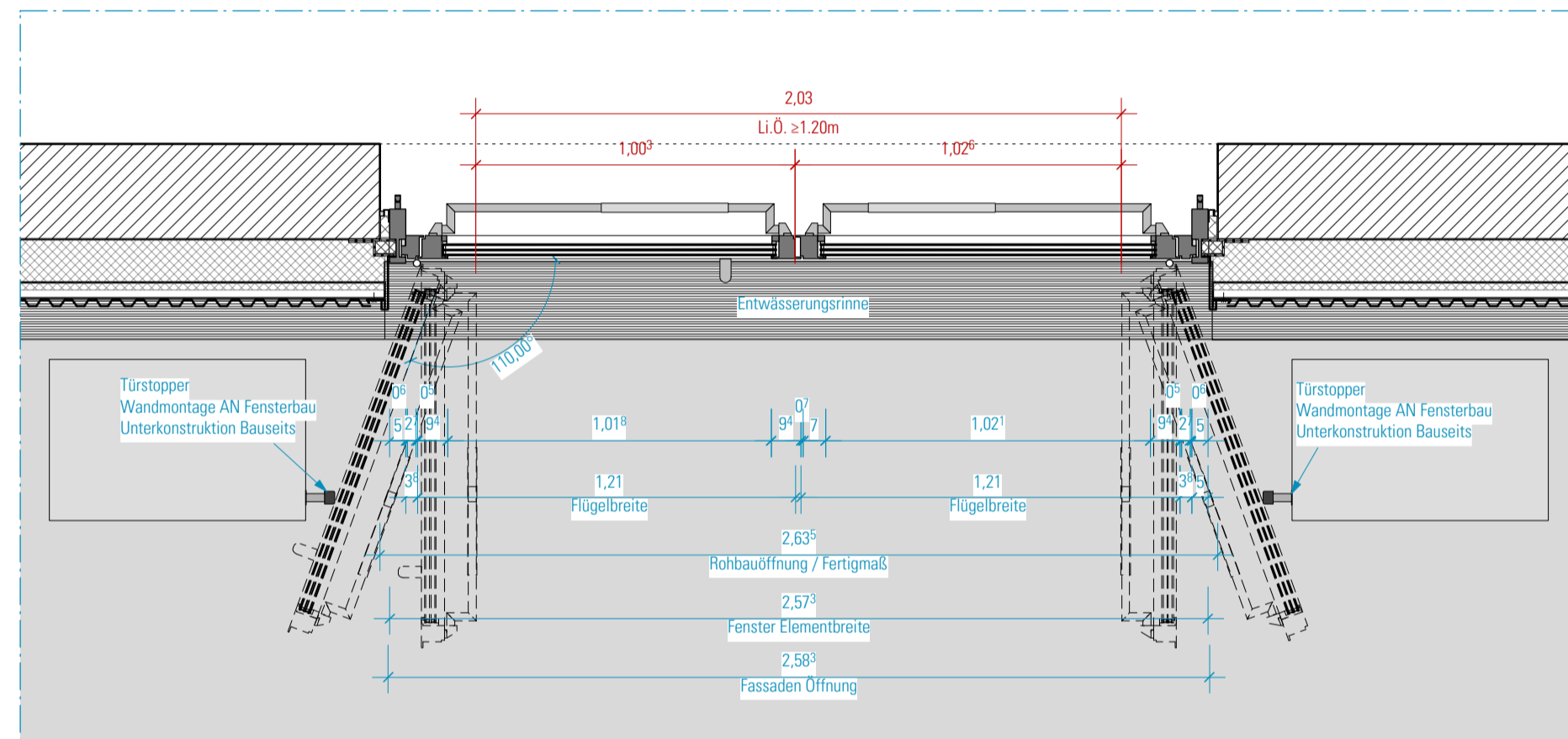
Ansicht 1:20



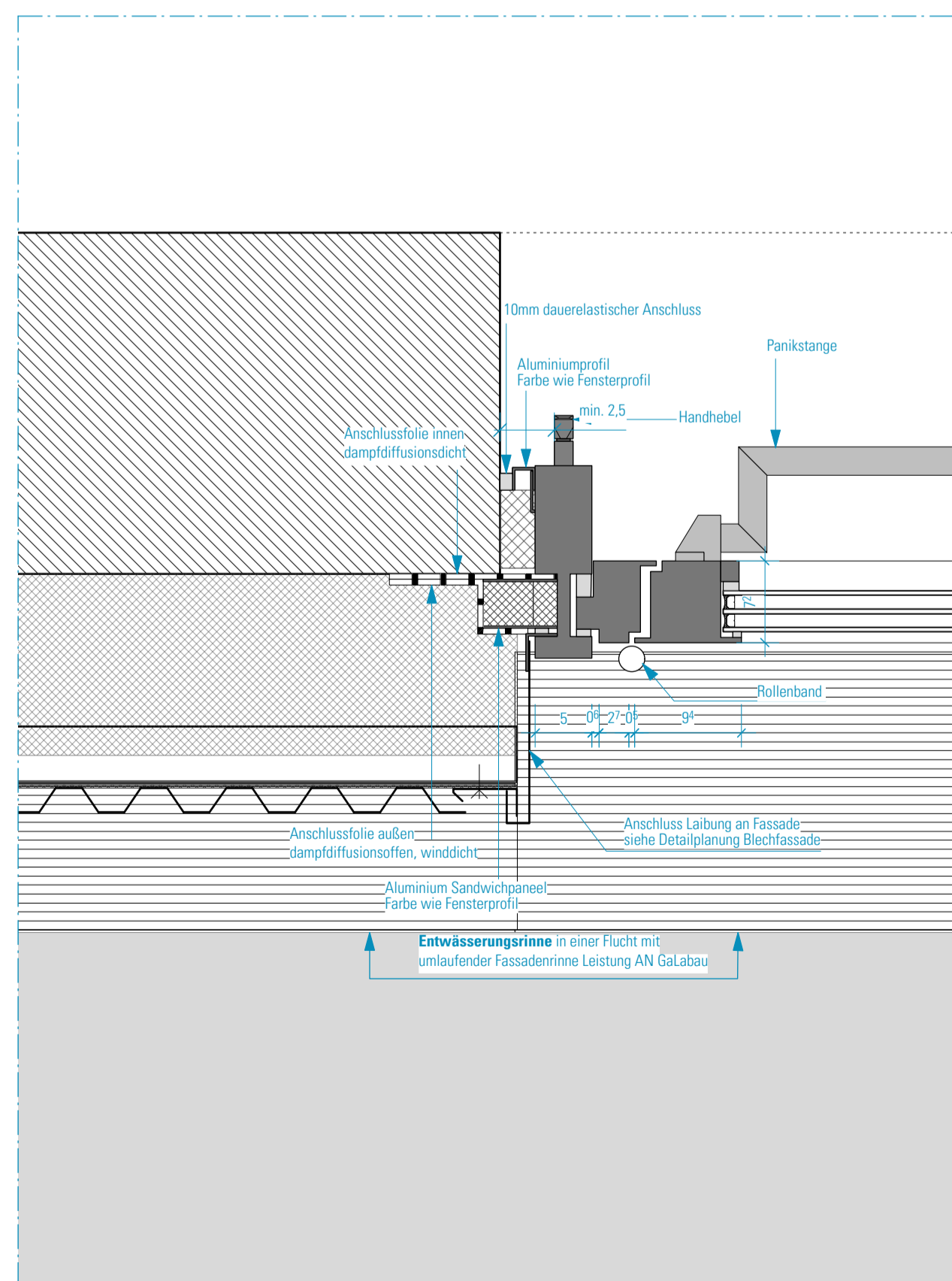
Vertikalschnitt 1:20



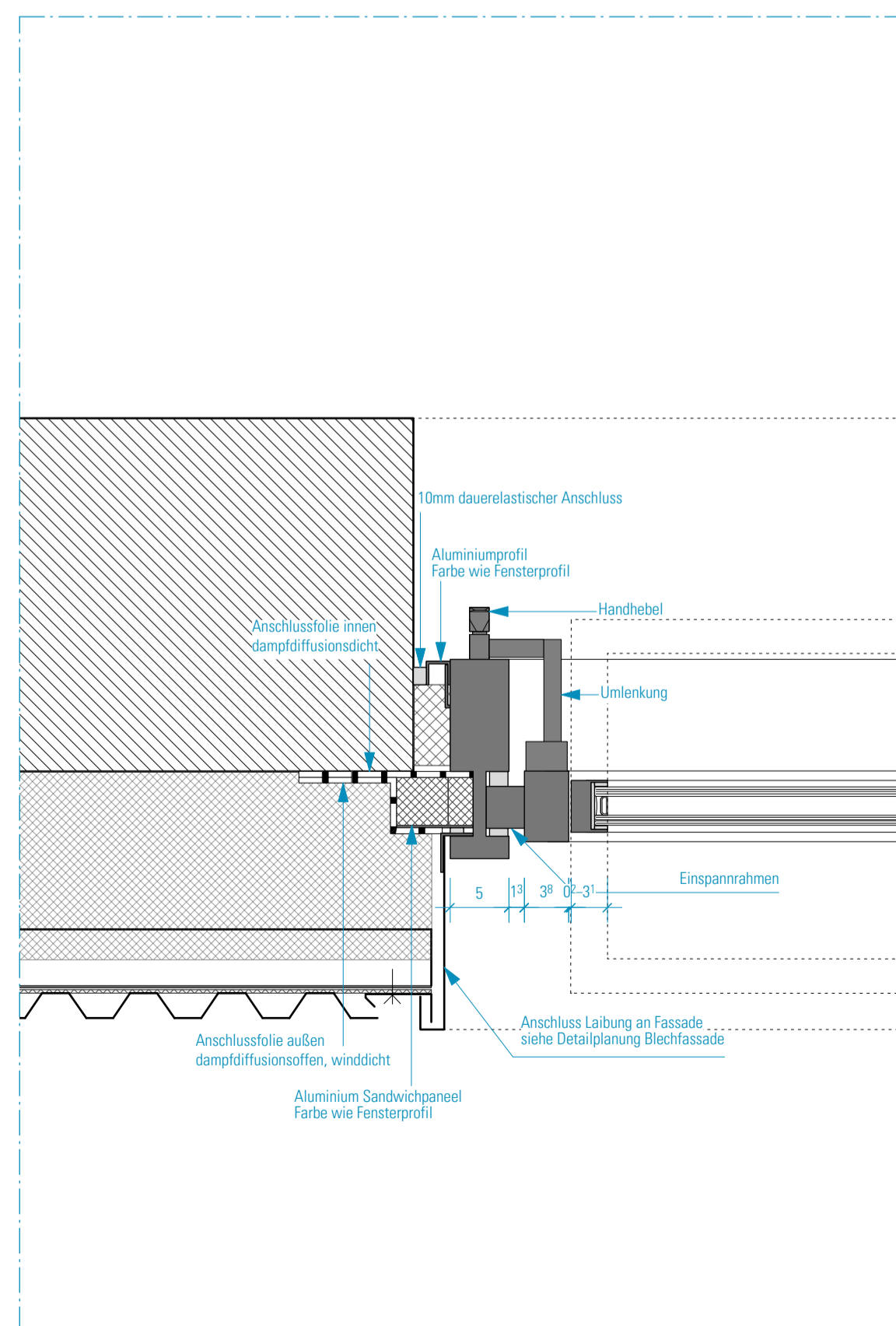
Vertikalschnitt Oberlicht 1:5



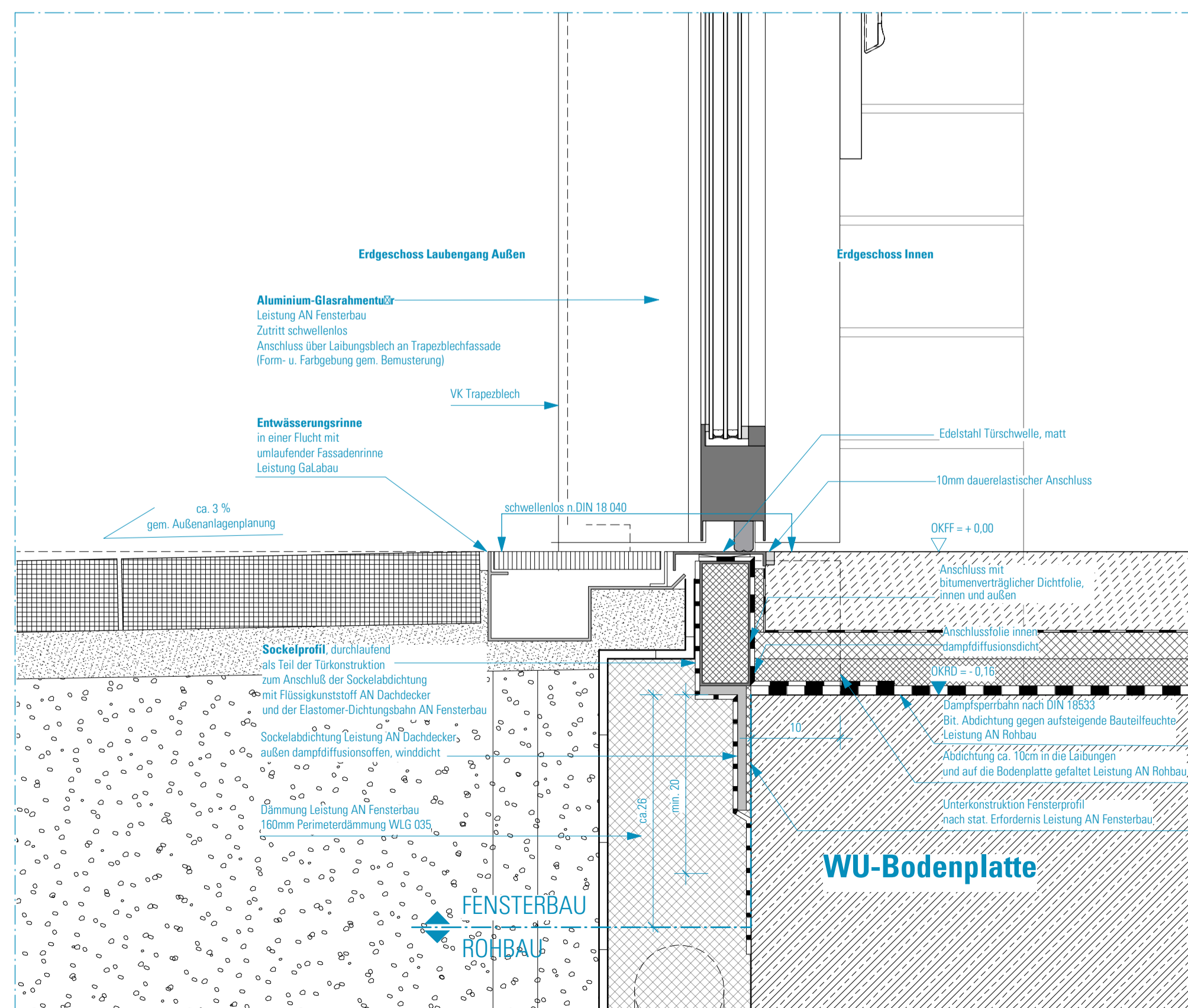
Horizontalschnitt 1:20



Horizontalschnitt Tür 1:5



Horizontalschnitt Oberlicht 1:5

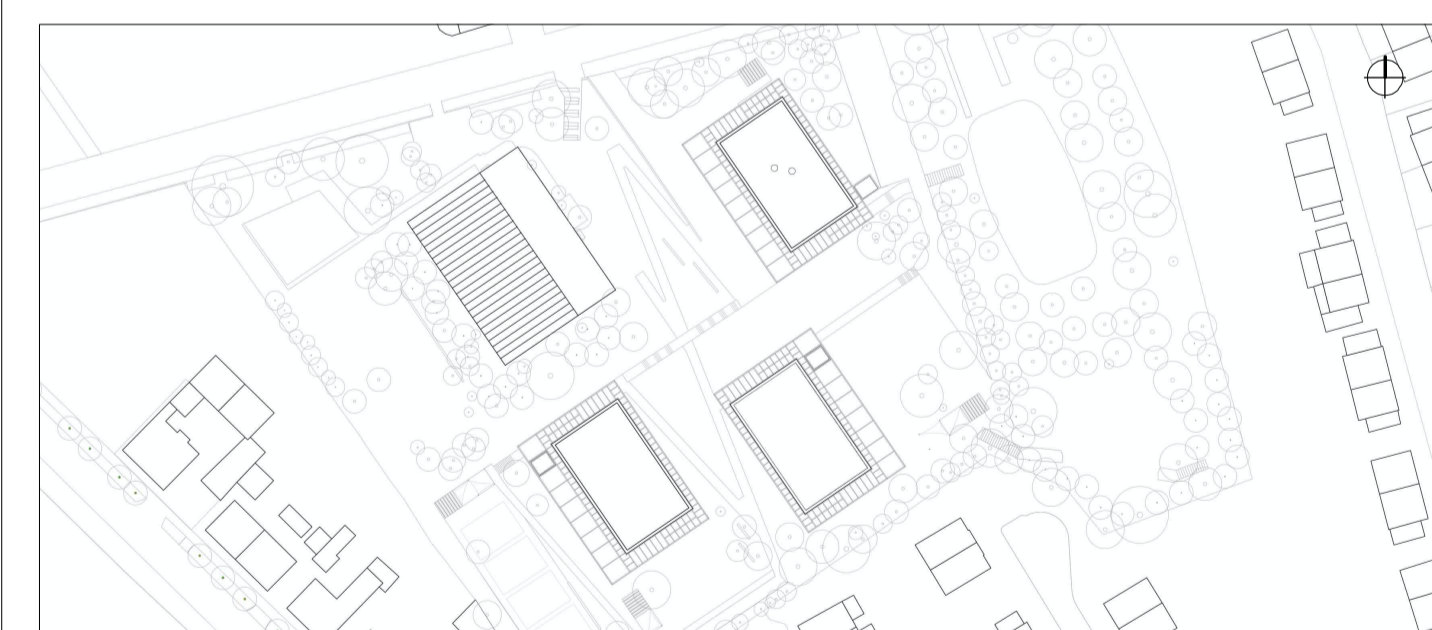


Vertikalschnitt Erdgeschoss 1:20

SCHRAFFUREN / SYMBOLE	BESCHRIFTUNG / SYMBOLE	BRANDSCHÜTZYMBOLE	
	STAHLBETON		DRUCKKNOPFMELDER
	STAHLBETON WU		FEUERLÖSCHER
	STAHLBETON-FERTIGTEIL		WANDHYDRANT
	MAUERWERK		RAUCH- UND WÄRMEABZUG
	TROCKENBAU		FLUCHTRICHTUNG, 1. RETTUNGSWEG
	ESTRICH		FLUCHTRICHTUNG, 2. RETTUNGSWEG
	WÄRMEDÄMMUNG-HART		FEUERHEMMENDE TÜR
	WÄRMEDÄMMUNG-WEICH		FEUERBESTÄNDIGE TÜR
	DÄMMUNG-AUSBAU		DICHT SCHLIESSEND
	AMF AUFMERKSAMKEITSFELD		RAUCHDICHT
	WD WANDDURCHBRUCH BREITE/ HÖHE IN CM		SELBSTSCHLIESSENDE TÜR
	WD WANDDURCHBRUCH DURCHMESSER IN CM		NOTAUSGANG
	DD DECKENDURCHBRUCH BREITE/ LÄNGE IN CM		TÜR/FENSTER MIT NOTAUSGANGVERSCHLUSS (ODER NICHT ABSCHLIESSBAR)
	BD BODENDURCHBRUCH BREITE/ LÄNGE IN CM		VGL. BRANDSCHÜTZKONZEPT
	ÄNDERUNGSWOLKEN		TÜRBEZEICHNUNG
	ÄNDERUNGSWOLKE ZUM LETZTEN INDEX		R1 03 DS GEBÄUDE/ GESCH. TÜRNUMMER BRANDSCHÜTZANFORDERUNG
	KLÄRUNGSHINWEIS		1 01 TÜRWEITE RB TÜRHOHE RB ÜBER OK FF
	TGA-ELEMENTE		WANDAUSSPARUNG FENSTERLAUBUNG
			Wandaussparung Fensterlaubung a/b/c: SEITL./UNTEN/OBEN (cm) t: TIEFE UMLAUFEND (cm)
			14/14/26 HO-LAUBUNG MIT SO
			14/14/14 HO-LAUBUNG OHNE SO
			18/18/18 SB-LAUBUNG OHNE SO

HINWEISE: Alle Maße sind von den Ausführenden verantwortlich zu prüfen. Abweichungen und Unstimmigkeiten jeglicher Art sind vor der Ausführung der Bauleitung mitzuteilen. Der Plan gilt nur in Zusammenhang mit der Statik und den entsprechenden Schalplänen. Sämtliche Höhenangaben beziehen sich auf ± 0,00 bzw. m ü. NN.

Index	Änderung	Bearbeiter	Datum



Projekt:
SCHULBAU OPEN SOURCE
Neubau Schule am Hartweg 2 - 99425 Weimar

Planinhalt:
AUSFÜHRUNGSPLANUNG
Fluchttür Marktplatz

Kooperationspartner:
IBA Thüringen
Auenstrasse 9, 99510 Apolda

Montag Stiftung Jugend und Gesellschaft
Adenauerallee 127, 53113 Bonn

Bauherrenschaft:
Stadt Weimar
Schwanestraße 17
99423 Weimar

weimar
Kulturstadt Europas

Entwurfverfasser:
gernot schulz : architektur GmbH
Vorgebirgstraße 338
50969 Köln

gernot schulz : architektur GmbH

Unterschrift Entwurfverfasser

Format: ISO A1
Maßstab: 1:20 / 1:5
Erstellt am: 30.07.21
Erstellt von: SN
Status: V
Index Nr.: 00
Index vom: 26.11.21

Projekt-Nr.: 2618
Plan-Nr.: 412-GSA-SOS-LP5-20-DE-FA-BTA-V-00