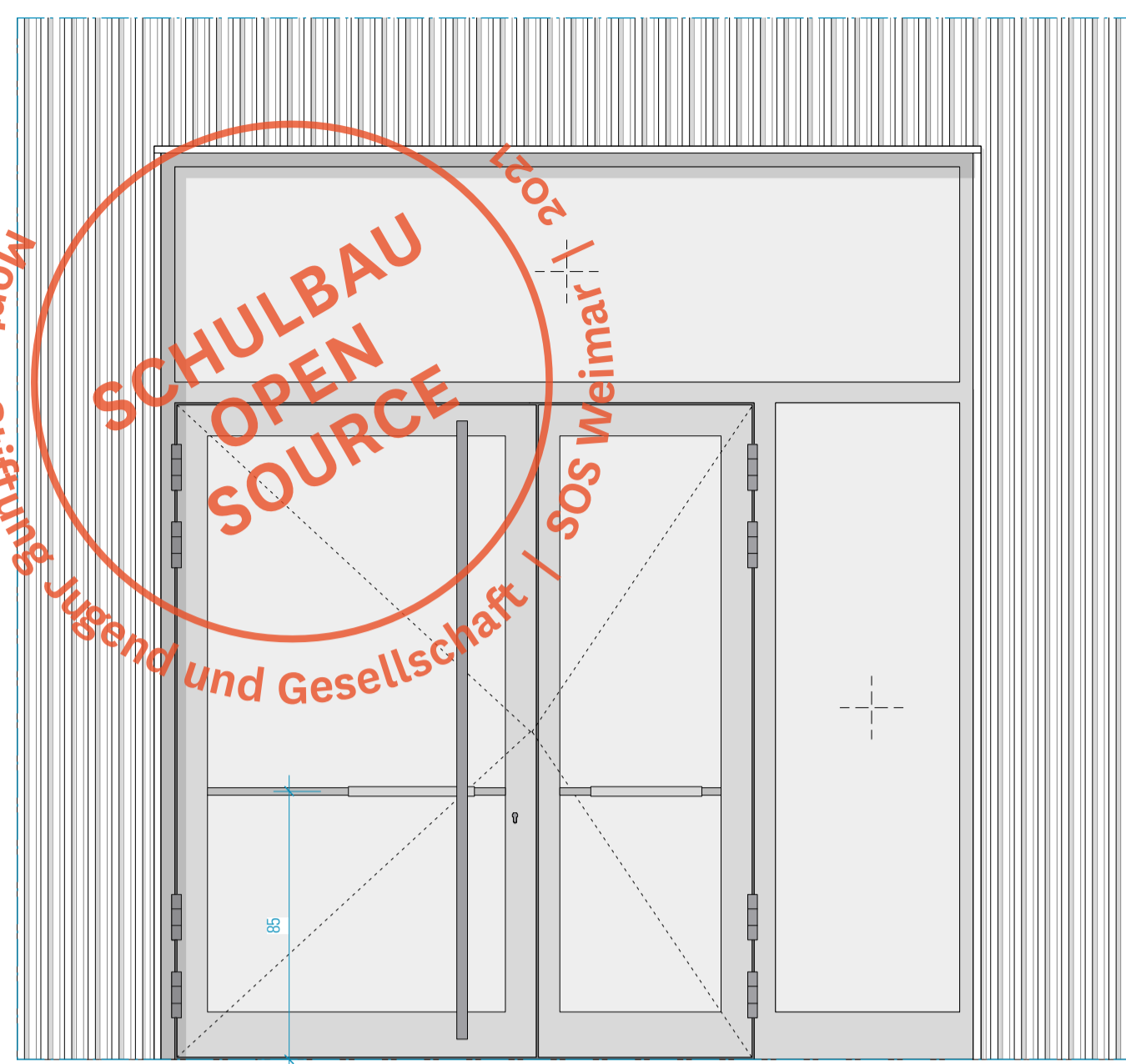
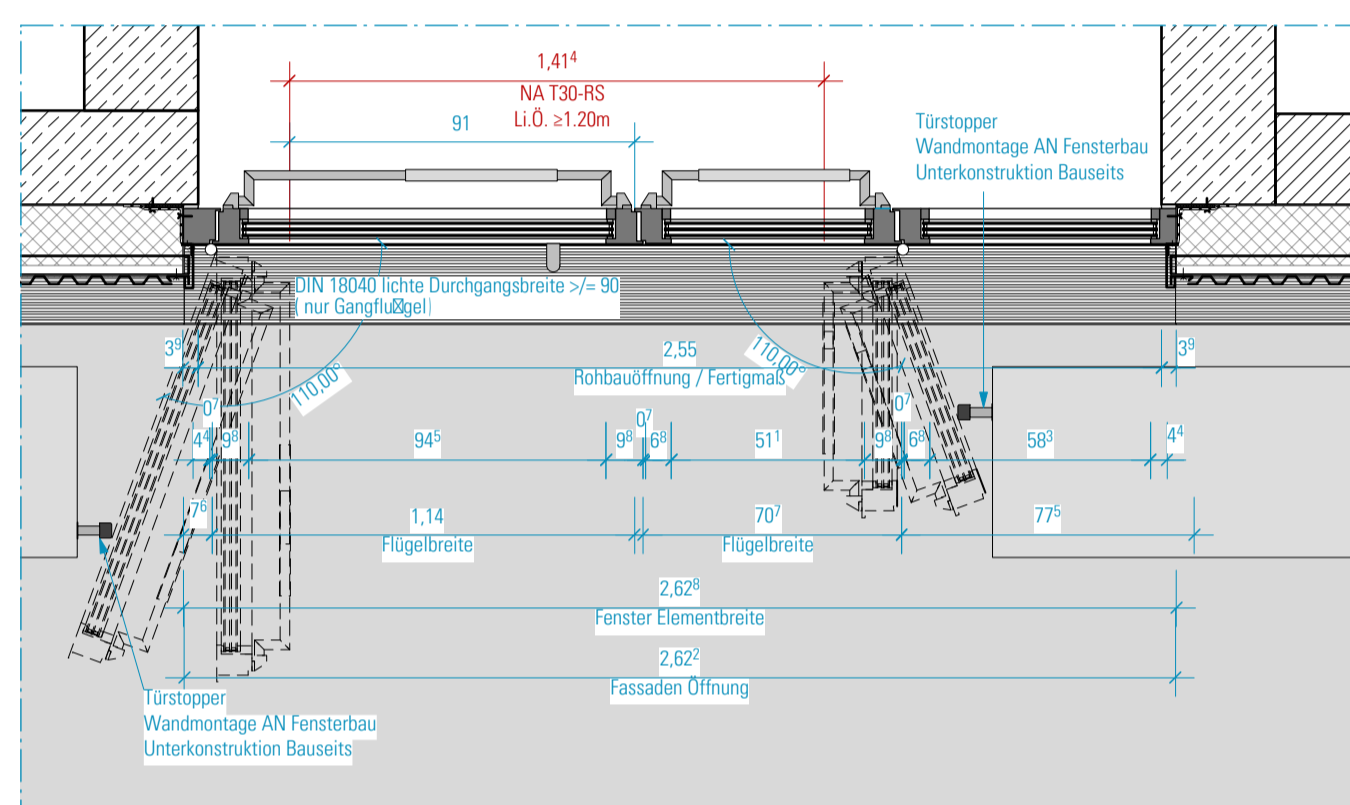


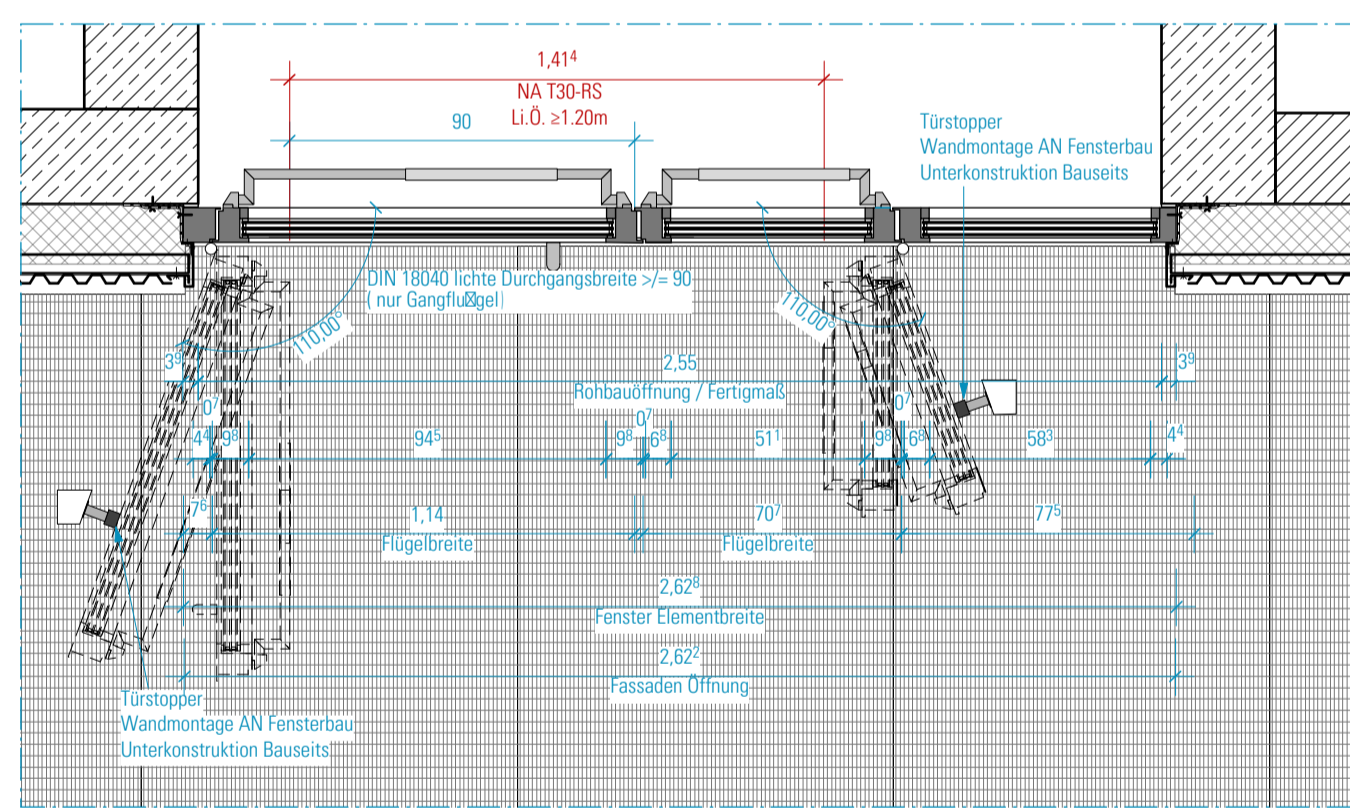
Montag Stiftung Jugend und Gesellschaft | SOS Weimar
 SCHULBAU
 OPEN
 SOURCE



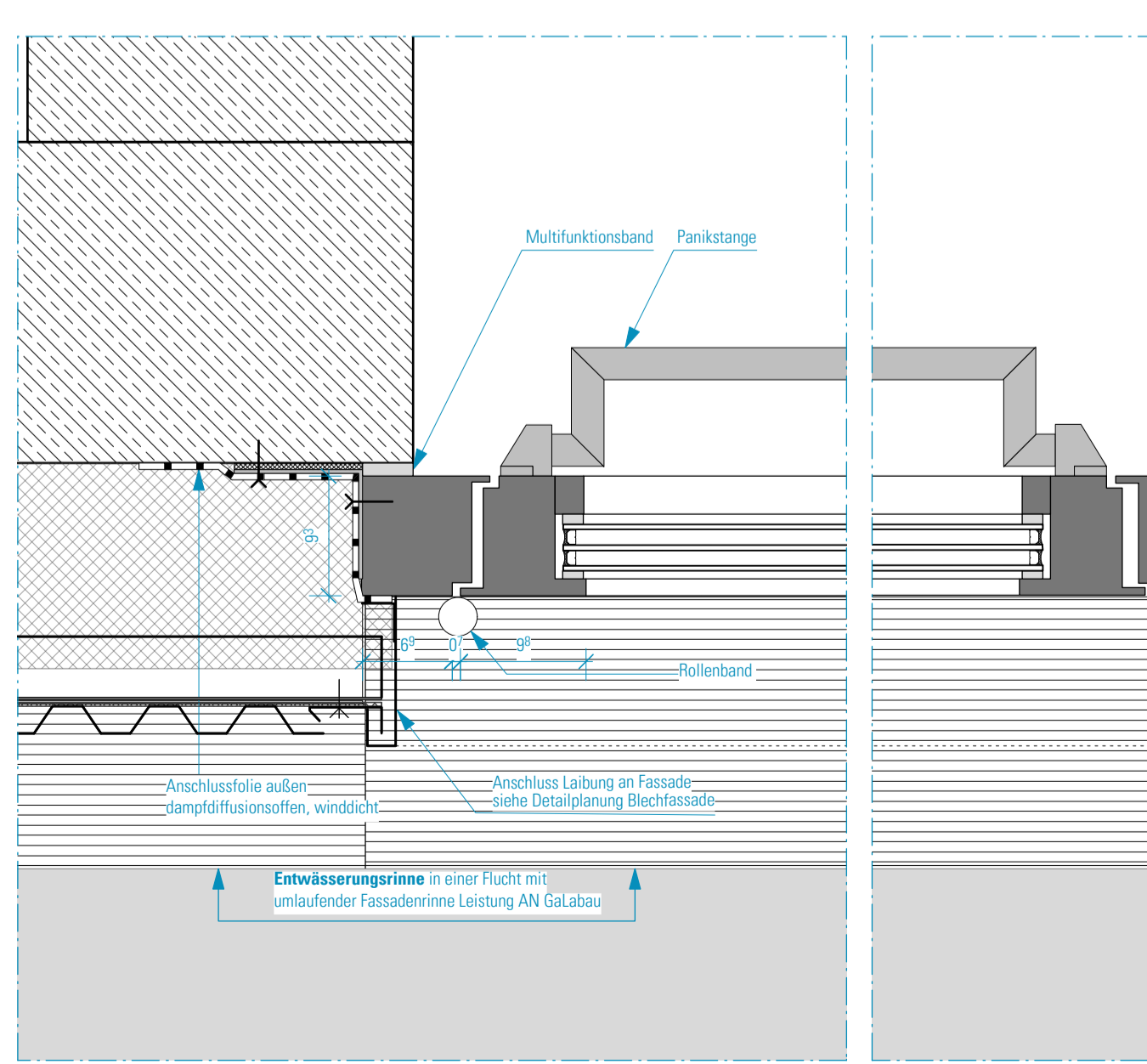
Ansicht 1:20



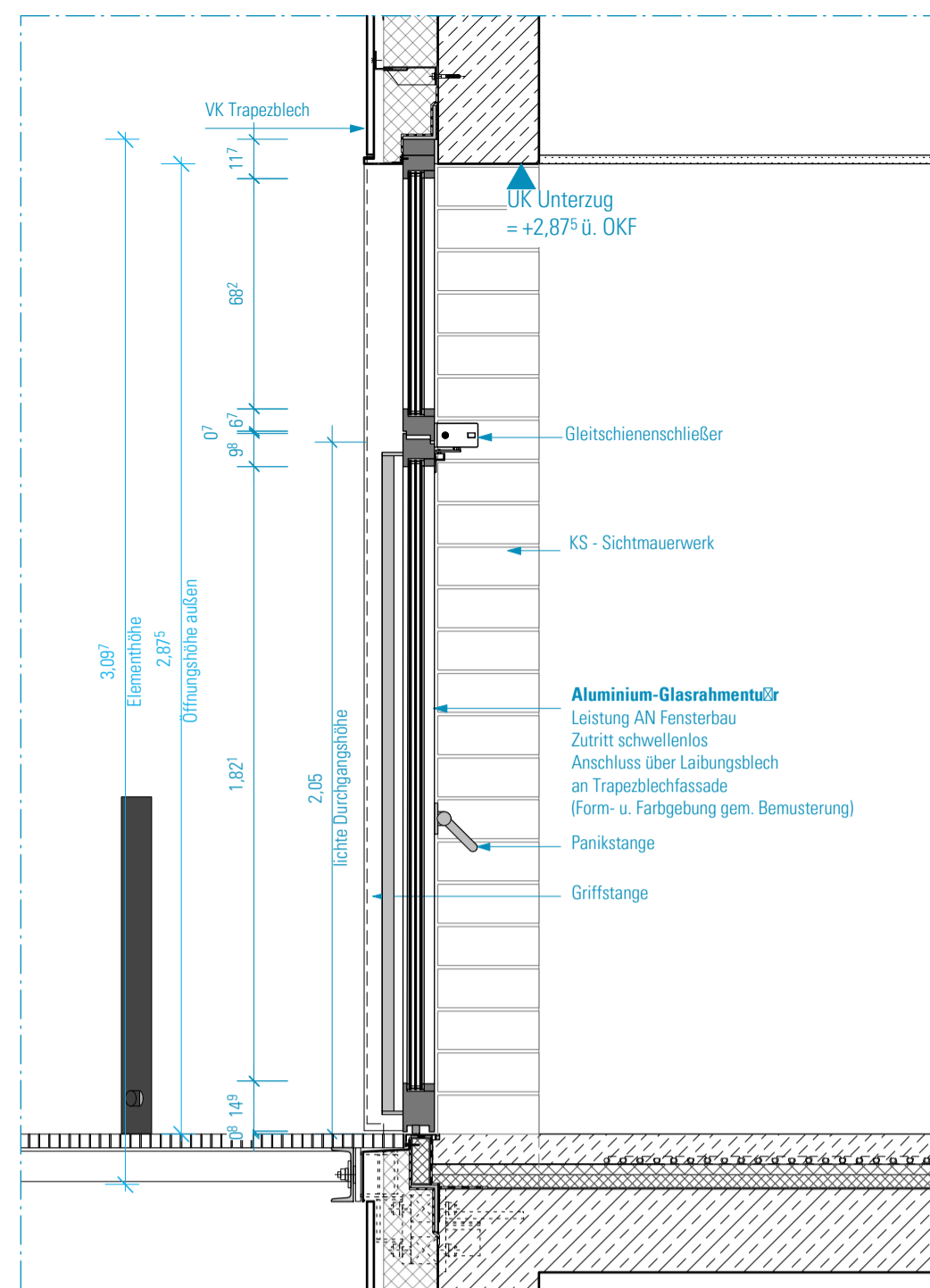
Horizontalschnitt Erdgeschoss 1:20



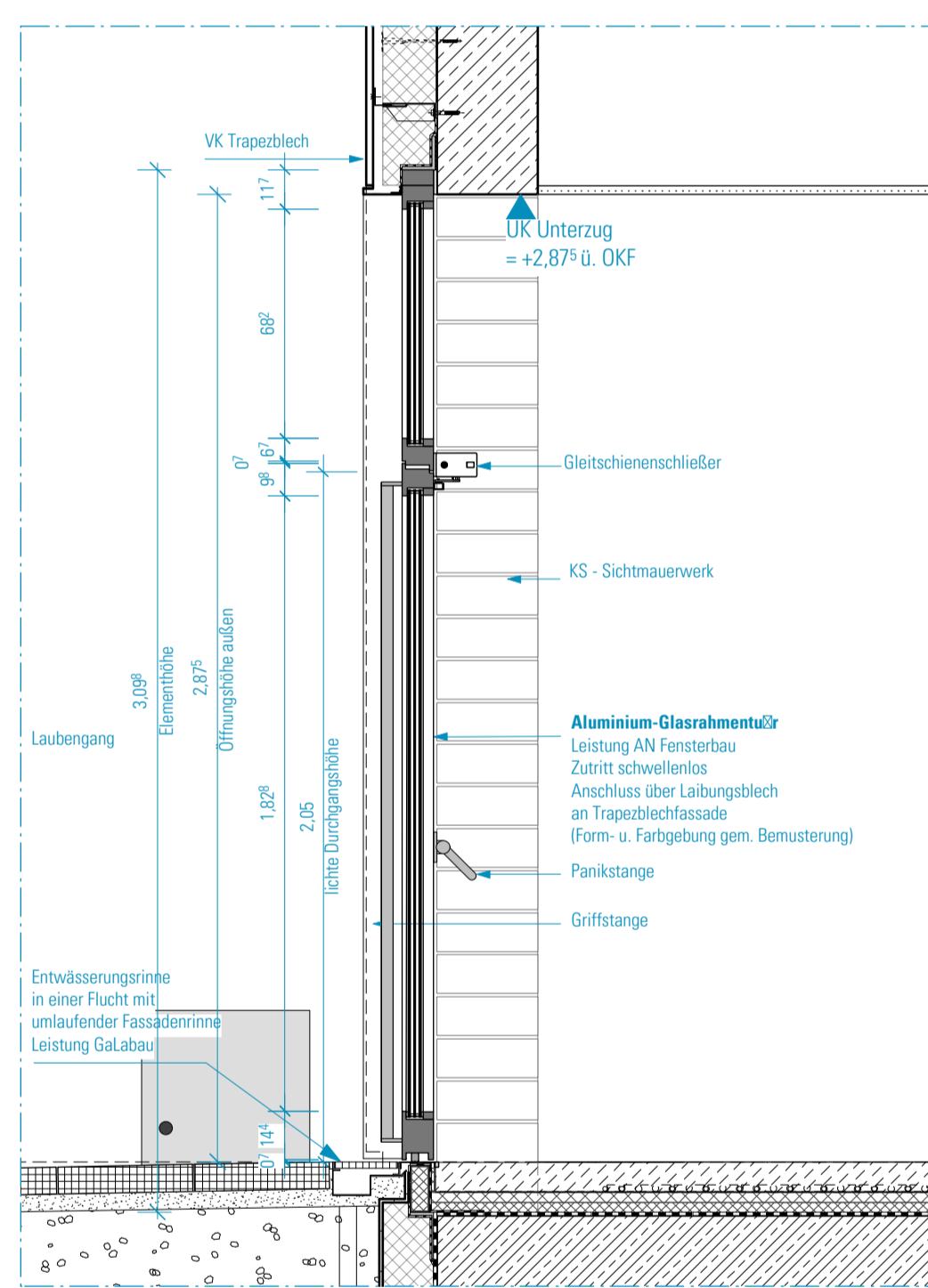
Horizontalschnitt Obergeschoss 1:20



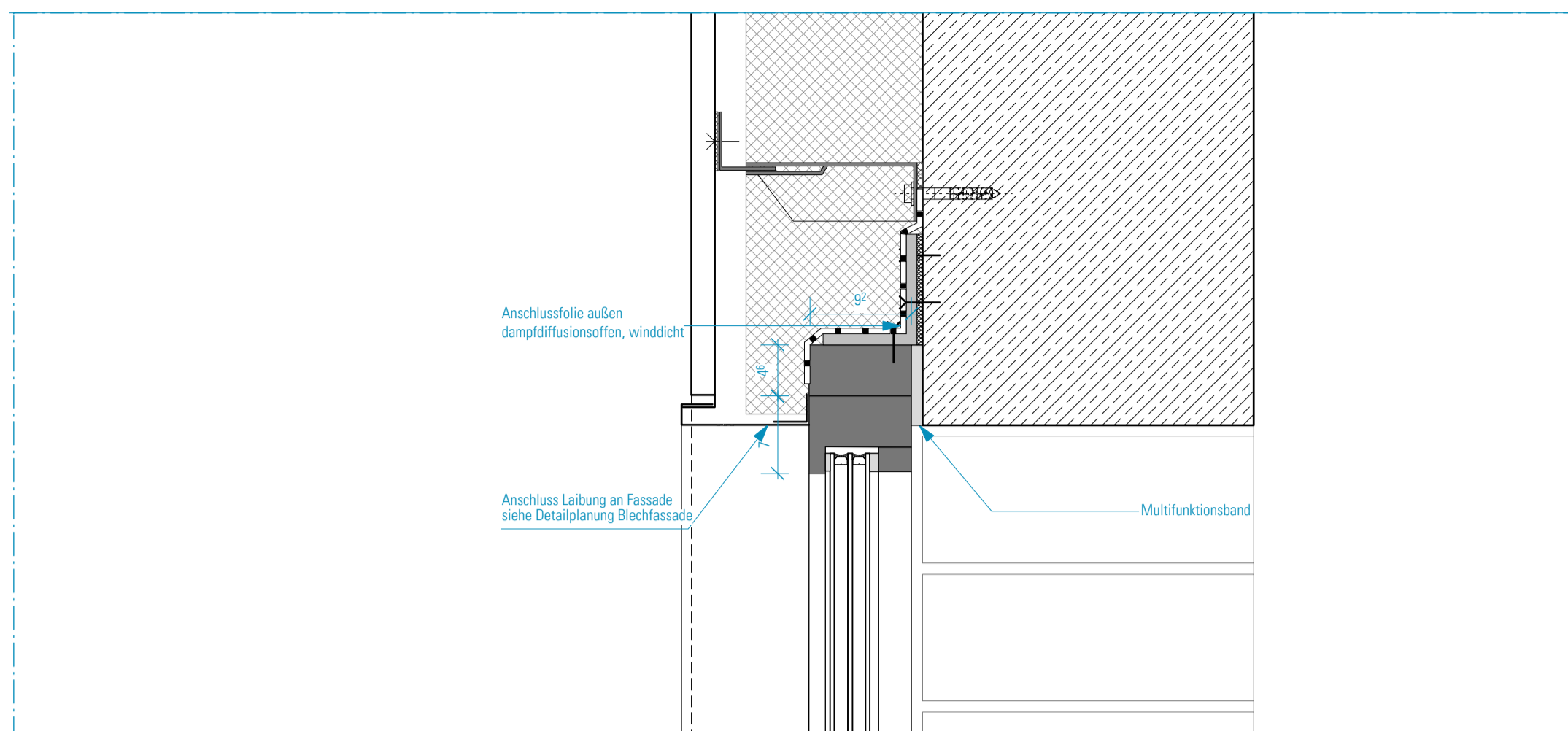
Horizontalschnitt - 1:5 Erdgeschoss



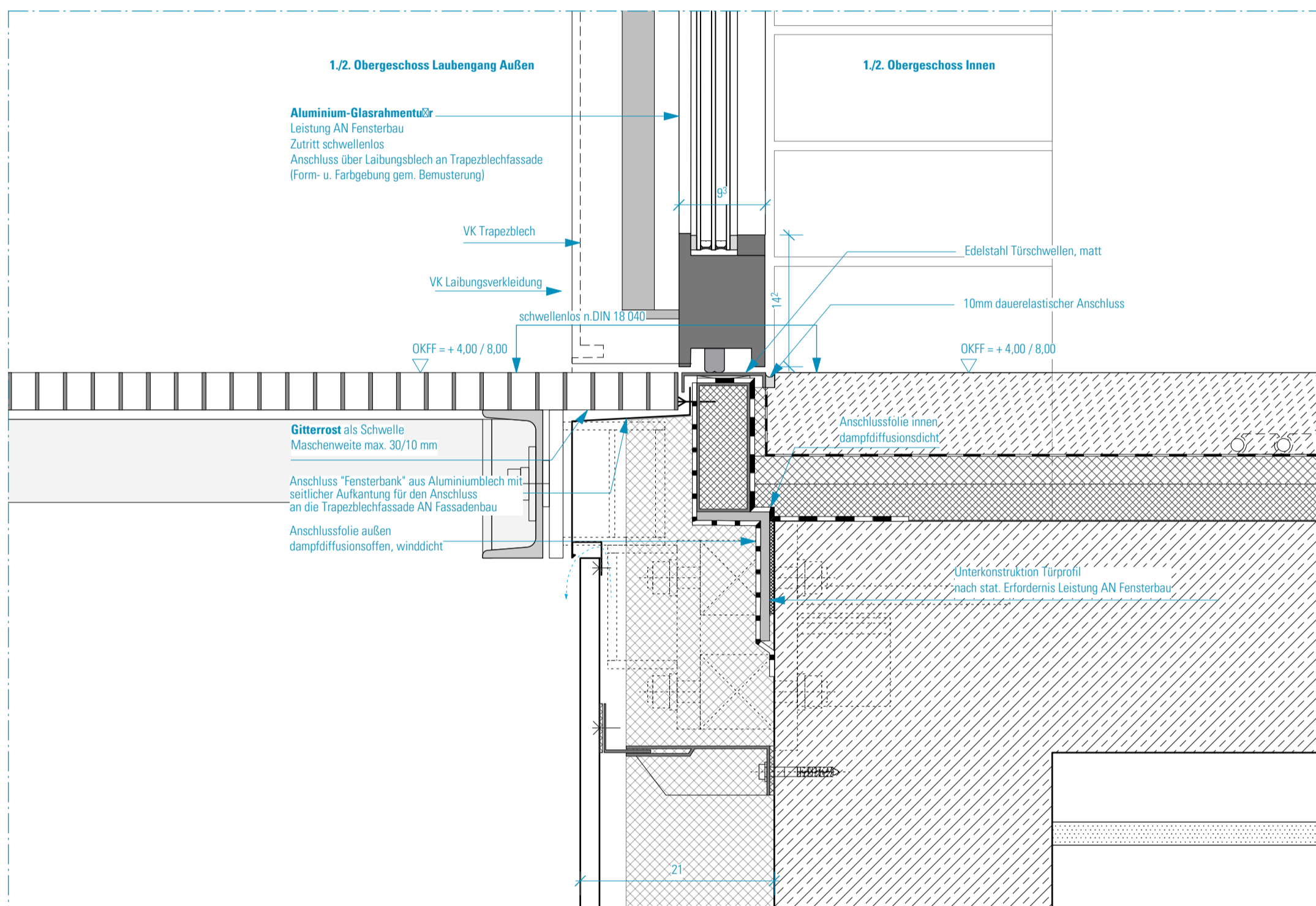
Vertikalschnitt Obergeschoss 1:20



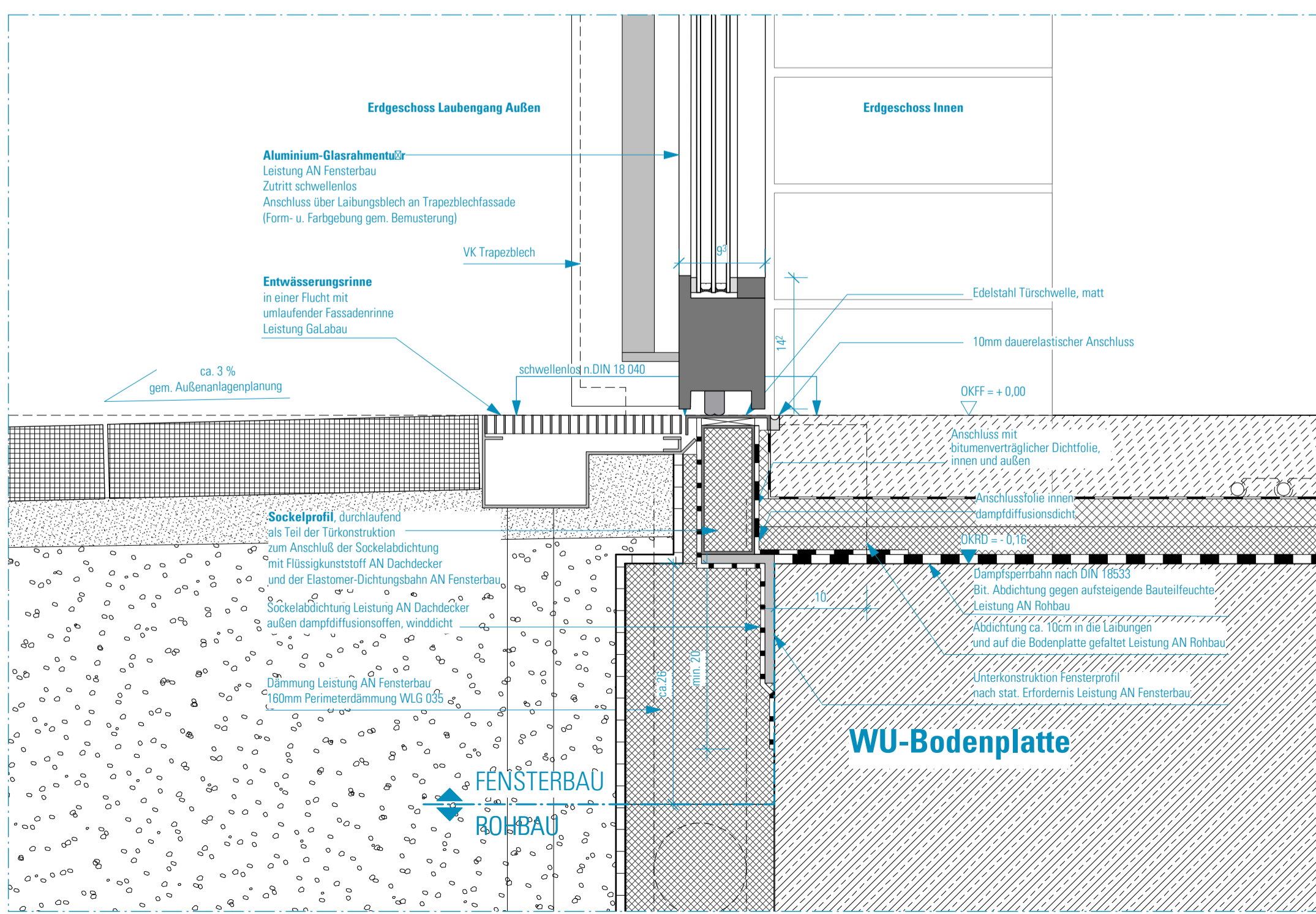
Vertikalschnitt Erdgeschoss 1:20



Oberlicht 1:5 Obergeschoss



Tür Anschluss - 1:5 Obergeschoss

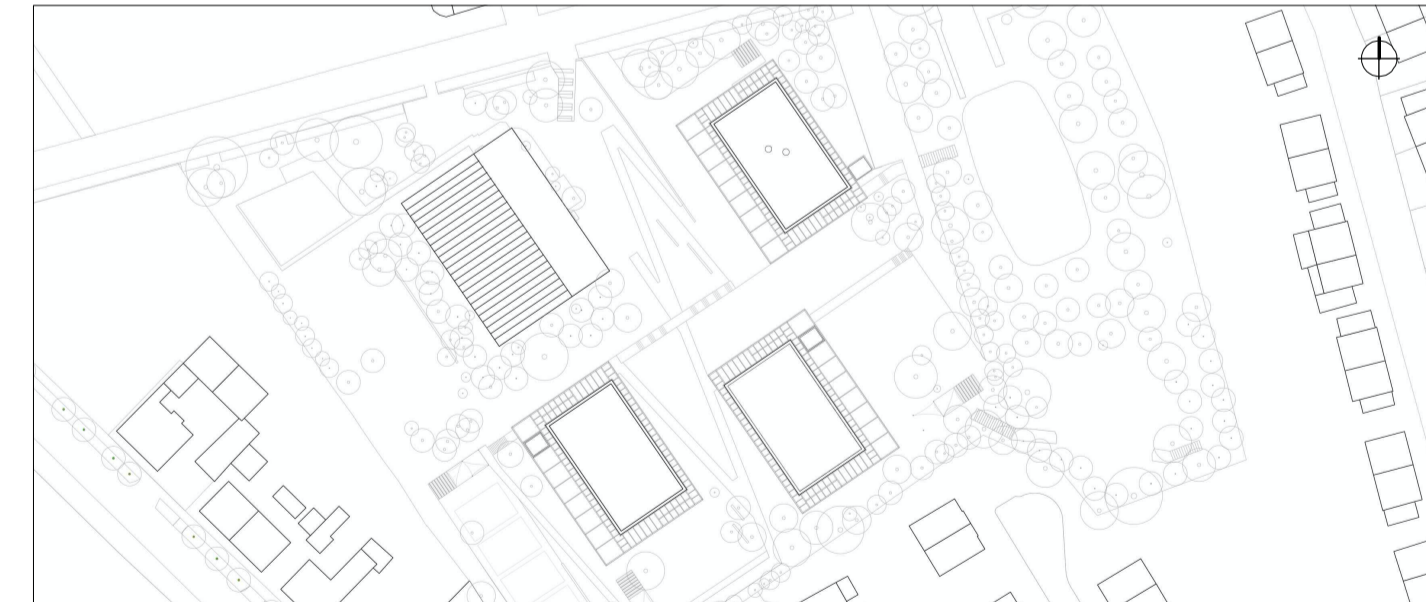


Tür Anschluss - 1:5 Erdgeschoss

SCHRAFFUREN / SYMBOLE	BESCHRIFTUNG / SYMBOLE	BRANDSCHUTZSYMBOLE
	STAHLBETON	
	STAHLBETON WU	
	STAHLBETON-FERTIGTEIL	
	MAUERWERK	
	TROCKENBAU	
	ESTRICH	
	WÄRMEDÄMMUNG-HART	
	WÄRMEDÄMMUNG-WEICH	
	DÄMMUNG-AUSBAU	
	AMF AUFMERKSAMKEITSFELD	
	WD WANDDURCHBRUCH BREITE/ HÖHE IN CM	
	WD WANDDURCHBRUCH DURCHMESSER IN CM	
	DD DECKENDURCHBRUCH BREITE/ LÄNGE IN CM	
	BD BODENDURCHBRUCH BREITE/ LÄNGE IN CM	
		VGL. BRANDSCHUTZKONZEPT
		TÜRBEZEICHNUNG
		WANDAUSSPARUNG FENSTERLAUBUNG

HINWEISE: Alle Maße sind von den Ausführenden verantwortlich zu prüfen. Abweichungen und Unstimmigkeiten jeglicher Art sind vor der Ausführung der Bauleitung mitzuteilen. Der Plan gilt nur in Zusammenhang mit der Statik und den entsprechenden Schalplänen. Sämtliche Höhenangaben beziehen sich auf ± 0,00 bzw. m ü. NN.

Index	Änderung	Bearbeiter	Datum



Projekt: SCHULBAU OPEN SOURCE Neubau Schule am Hartwege 2 - 99425 Weimar	Planinhalt: AUSFÜHRUNGSPLANUNG Regelschnitt Windfang
Kooperationspartner: IBA Thüringen Auenstrasse 9, 99510 Apolda	Montag Stiftung Jugend und Gesellschaft Adenauerallee 127, 53113 Bonn
Bauherrschafft: Stadt Weimar Schwaneestraße 17 99423 Weimar	
Entwurfsvorleger: gernot schulz : architektur GmbH Vorgebirgstraße 338 50969 Köln	gernot schulz : architektur GmbH
Format: ISO A1	Maßstab: 1:20
Erstellt am: 30.07.21	Erstellt von: SN
Status: V	Index von: 00
Index von: 26.11.21	Index von: 26.11.21
Projekt-Nr. 2618	Plan-Nr.: 414-GSA-SOS-LP5-20-DE-FA-ABC-V-00