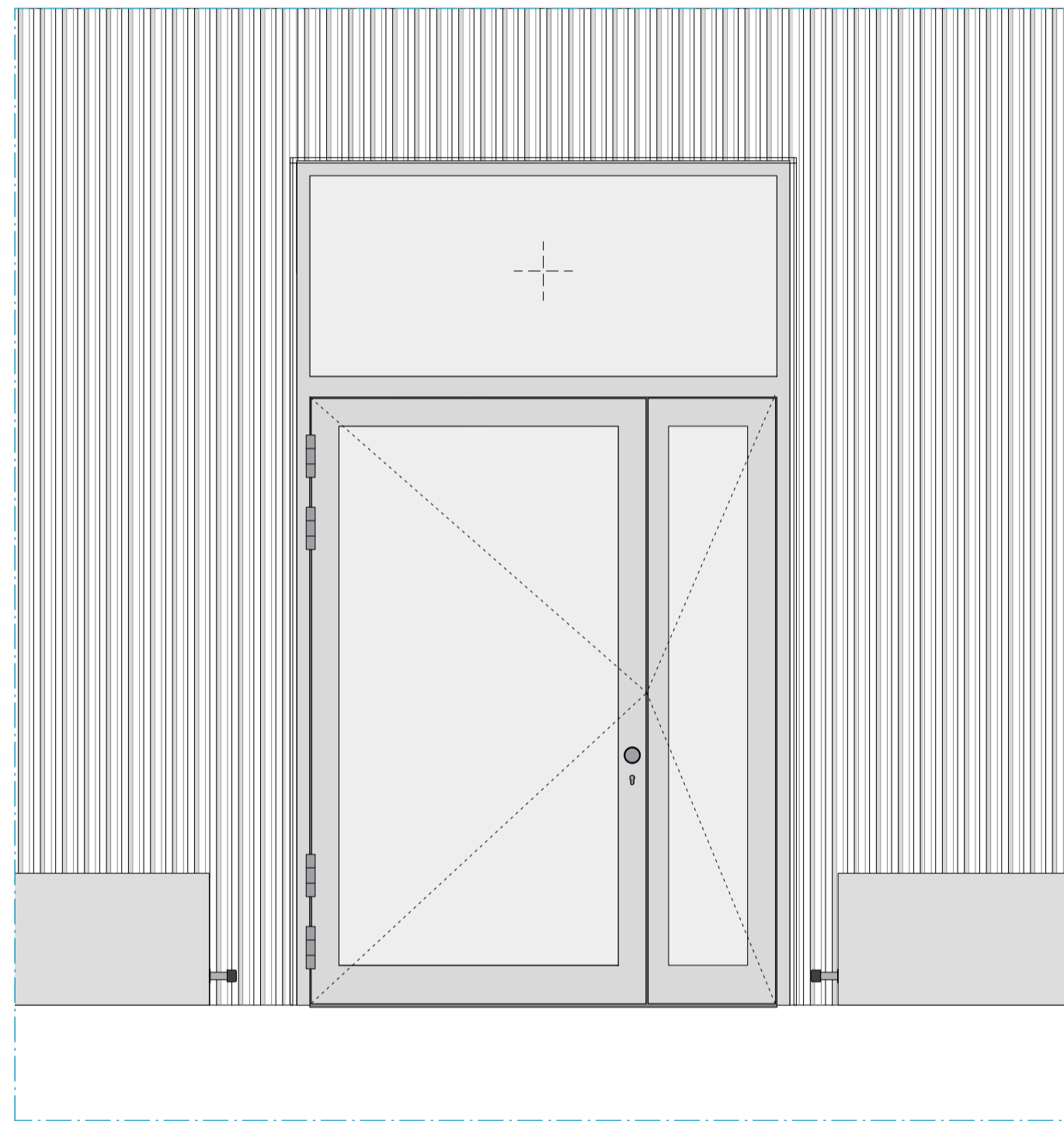
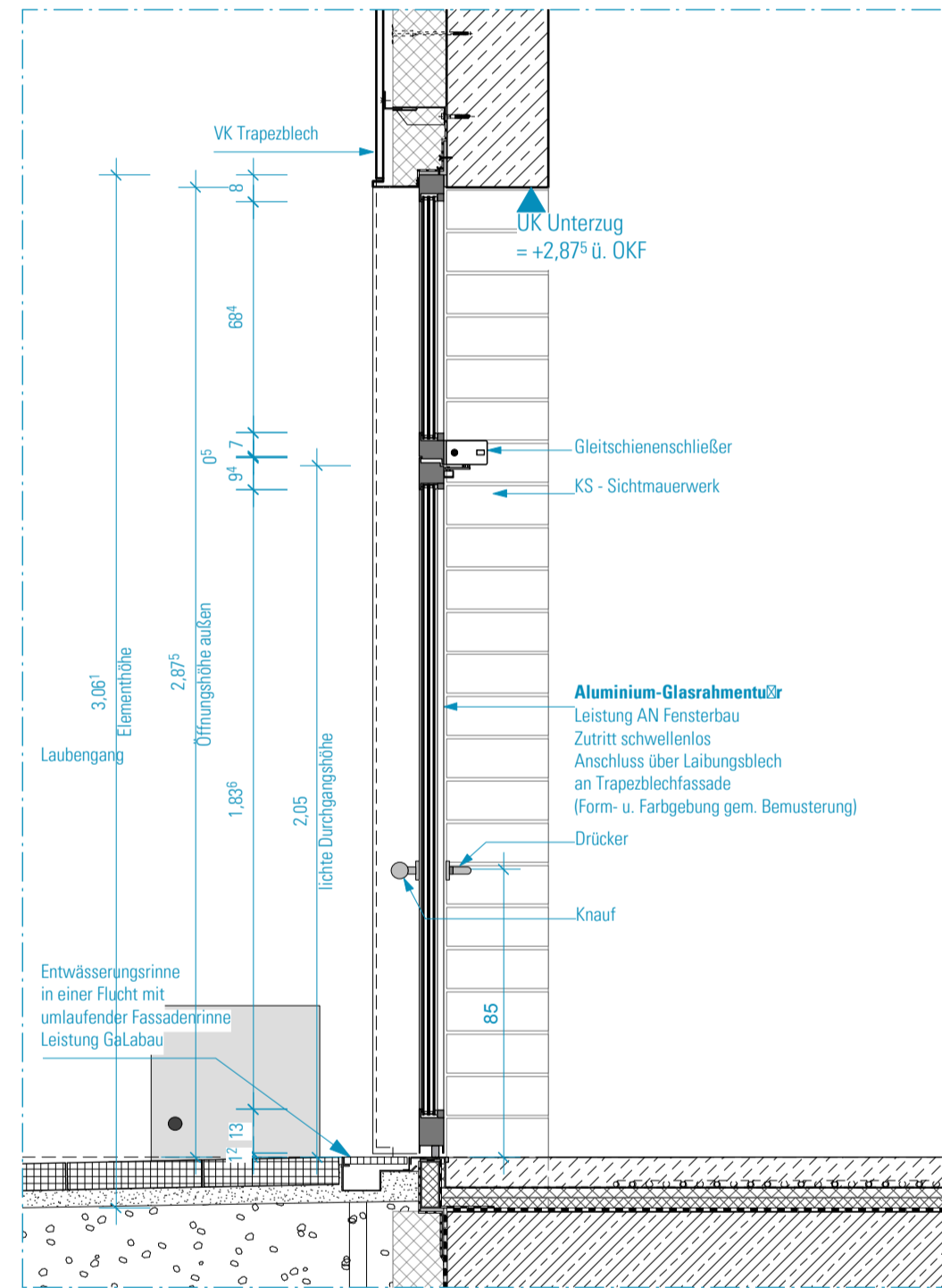


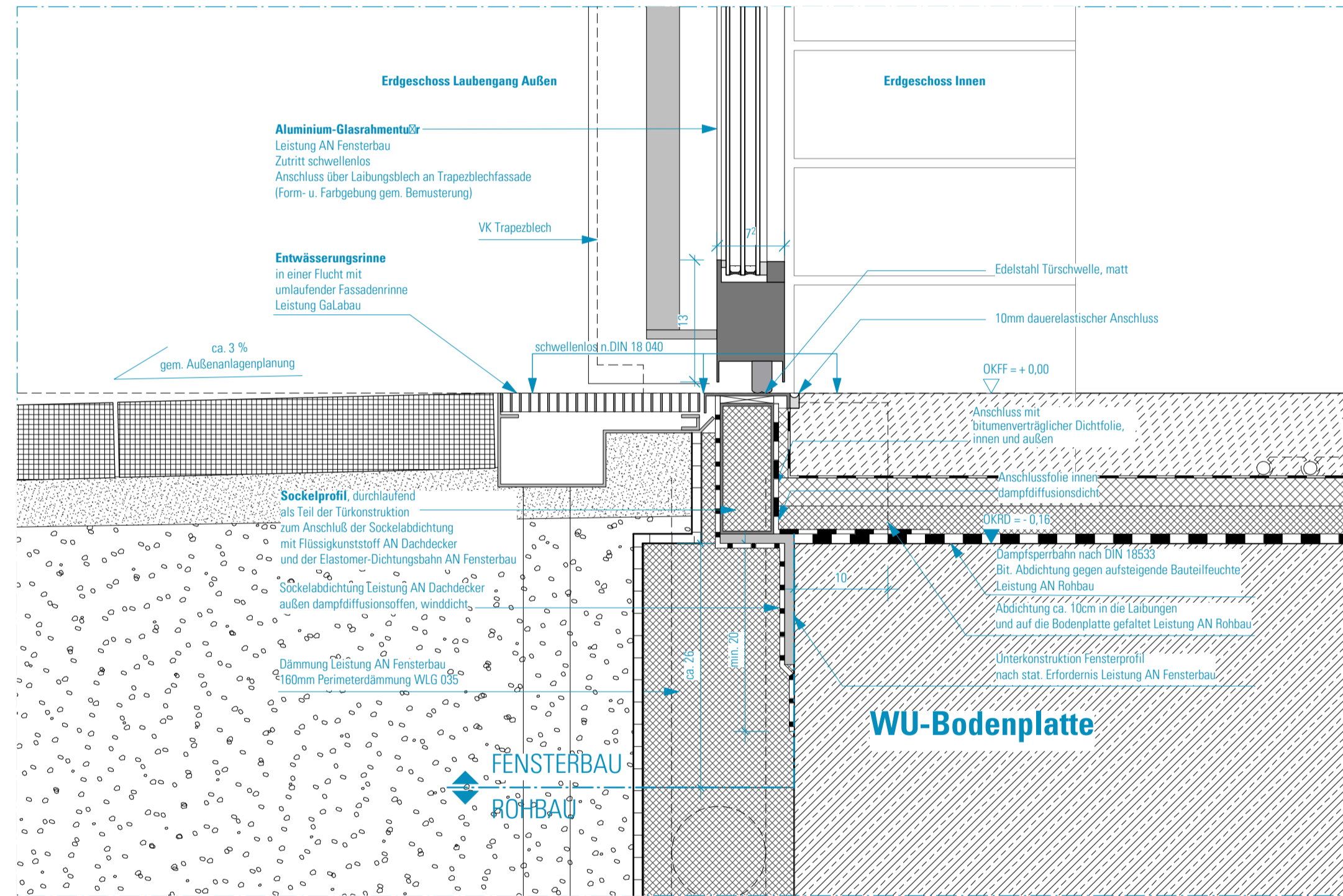
Obericht Anschluss - 1:5



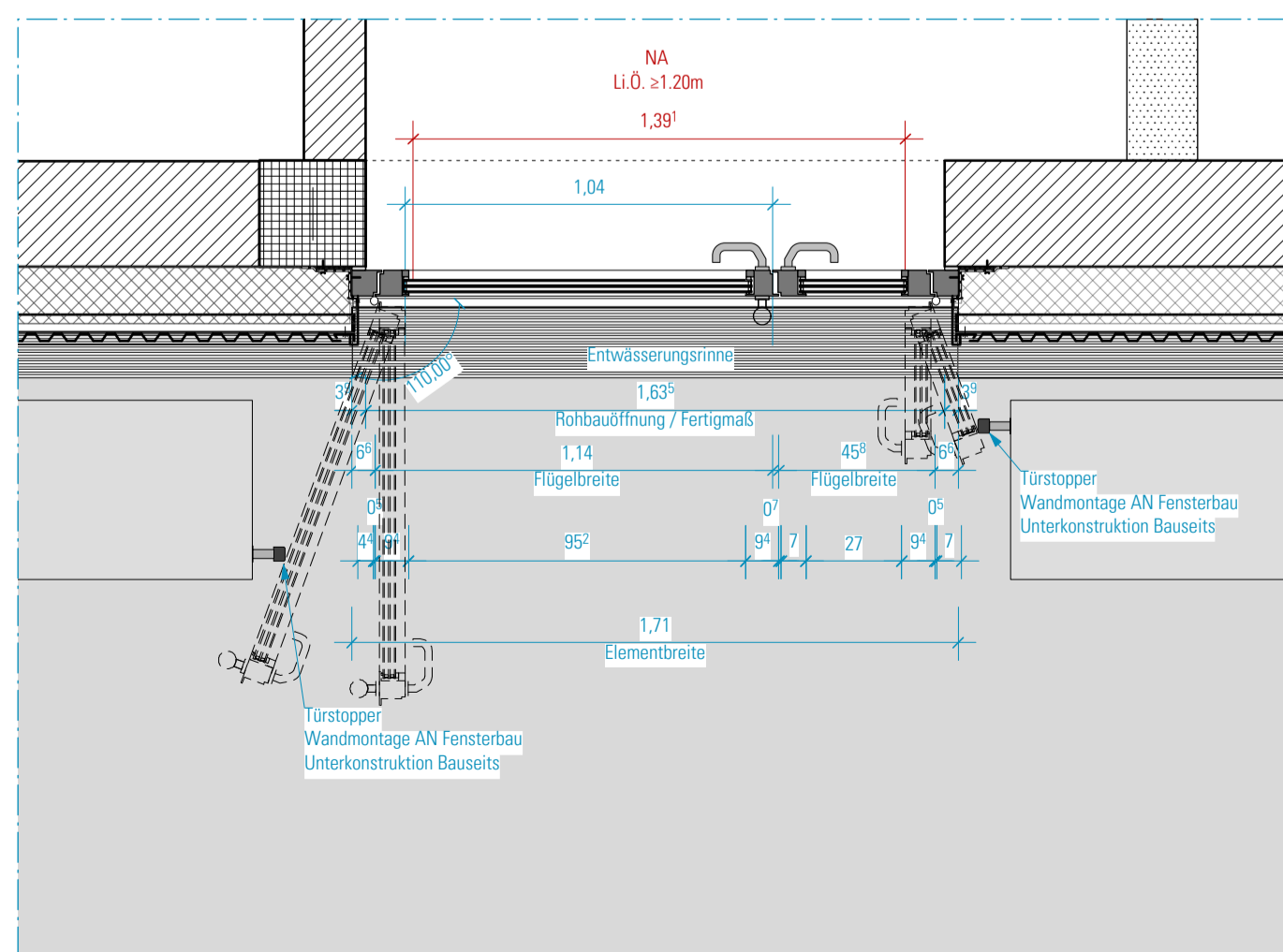
Ansicht 1:20



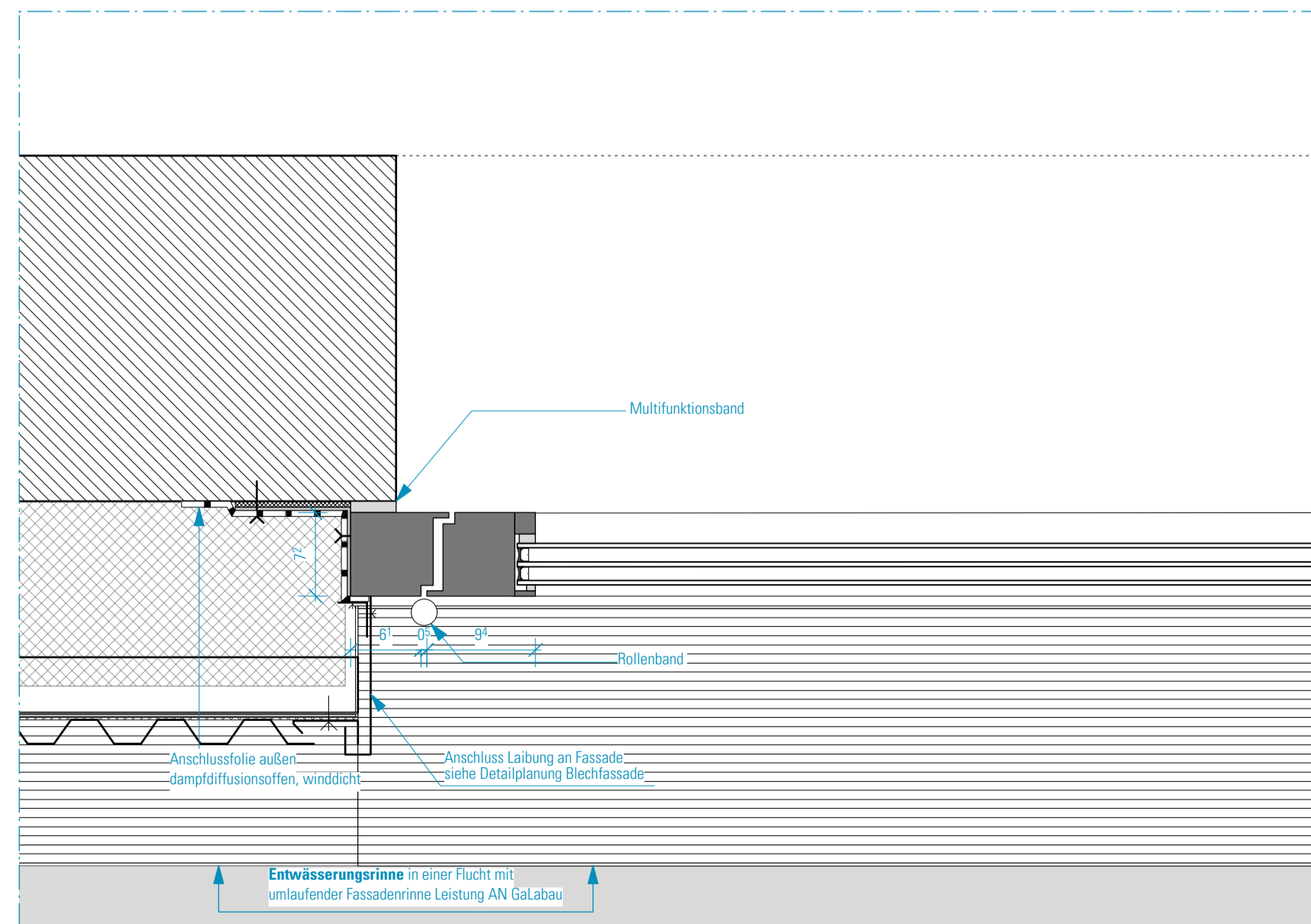
Vertikalschnitt Erdgeschoss 1:20



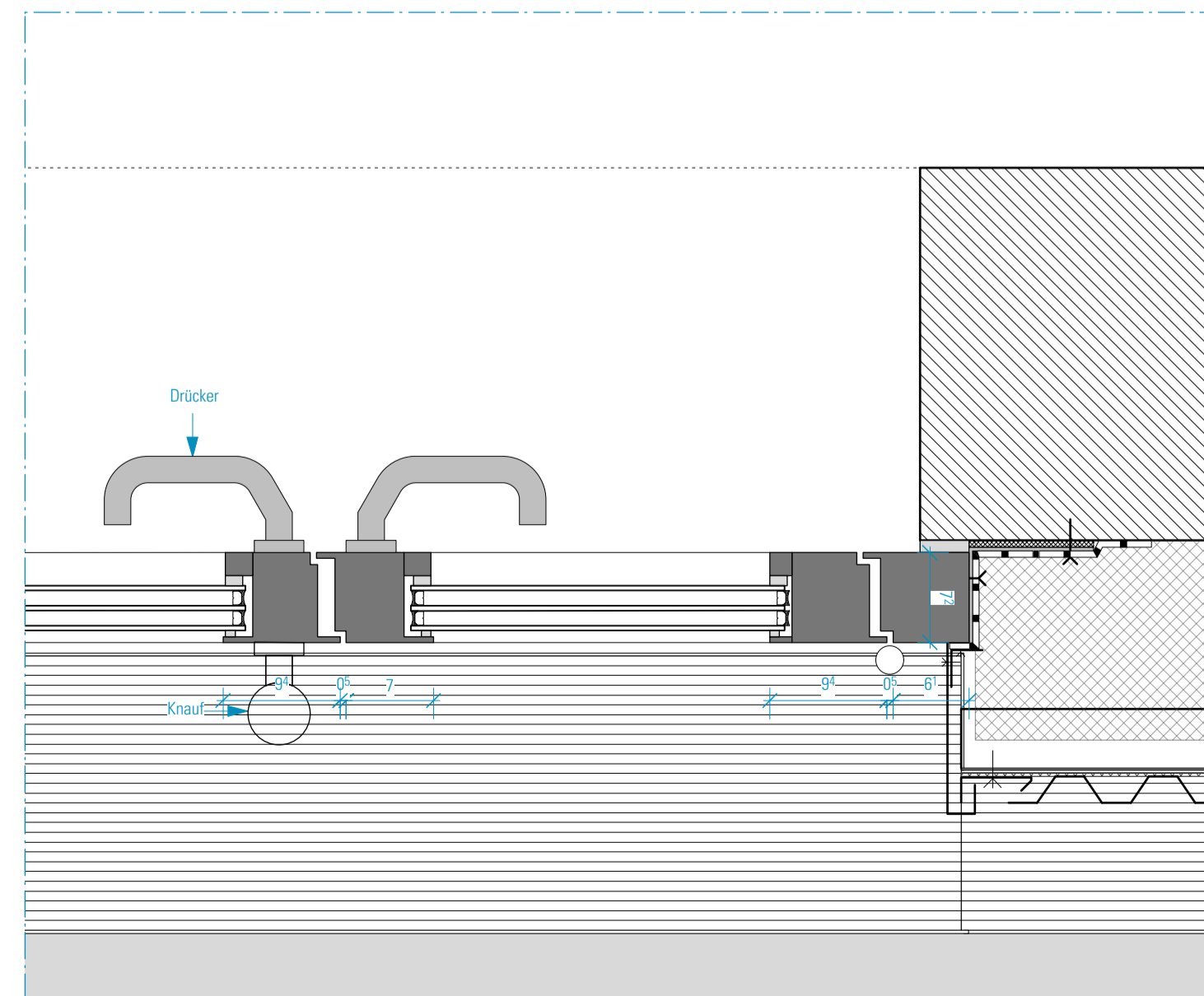
Tür Anschluss - 1:5 Erdgeschoss



Horizontalschnitt Erdgeschoss 1:20



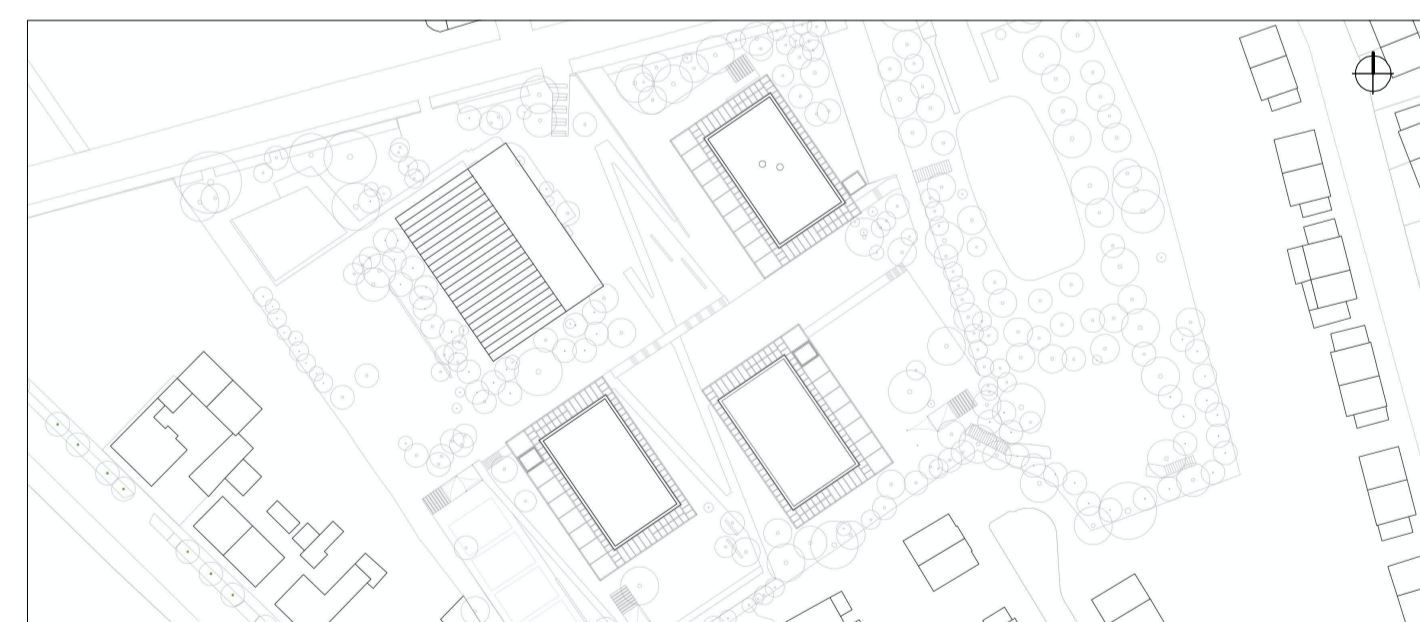
Horizontalschnitt - 1:5 Erdgeschoss



SCHRAFFUREN / SYMBOLE	BESCHRIFTUNG / SYMBOLE	BRANDSCHUTZSYMBOLE	
	STAHLBETON		DRUCKKNOPFMELDER
	STAHLBETON WU		FEUERLÖSCHER
	STAHLBETON-FERTIGTEILE		WANDHYDRANT
	MAUERWERK		RAUCH- UND WÄRMEABZUG
	TROCKENBAU		FLUCHTICHTUNG, 1. RETTUNGSWEG
	ESTRICH		FLUCHTICHTUNG, 2. RETTUNGSWEG
	WÄRMEDÄMMUNG-HART		FEUERHEMMENDE TÜR
	WÄRMEDÄMMUNG-WEICH		FEUERBESTÄNDIGE TÜR
	DÄMMUNG-AUSBAU		DICHT SCHLIESSEND
	AMF AUFMERKSAMKEITSFELD		RAUCHDICHT
	WD WANDDURCHBRUCH BREITE/ HÖHE IN CM		SELBSTSCHLIESSENDE TÜR
	WD WANDDURCHBRUCH DURCHMESSER IN CM		NOTAUSGANG
	DD DECKENDURCHBRUCH BREITE/ LÄNGE IN CM		TÜR/FENSTER MIT NOTAUSGANGVERSCHLUSS (ODER NICHT ABSCHLIESSBAR)
	BD BODENDURCHBRUCH BREITE/ LÄNGE IN CM		VGL. BRANDSCHUTZKONZEPT
	ÄNDERUNGSWOLKEN		TÜRBEZEICHNUNG
	ÄNDERUNGSWOLKE ZUM LETZTEN INDEX		SCHNITTNUMMER
	KLÄRUNGSHINWEIS		HÖHENKOTE FERTIGMAß
	TGA-ELEMENTE		HÖHENKOTE ROHBAUMASS
			GEBÄUDE/GESCH TÜRNUMMER BRANDSCHUTZANFORDERUNG
			TÜRWEITE RB
			TÜRHOHE RB ÜBER OK FF
			WANDAUSSPARUNG FENSTERLAIBUNG
			WANDAUSSPARUNG a/b/c: SEITL./UNTEN/OBEN (cm) t: TIEFE UMLAUFEND (cm)
			HO-LAIBUNG MIT SO
			HO-LAIBUNG OHNE SO
			SB-LAIBUNG OHNE SO

HINWEISE: Alle Maße sind von den Ausführenden verantwortlich zu prüfen. Abweichungen und Unstimmigkeiten jeglicher Art sind vor der Ausführung der Bauleitung mitzuteilen. Der Plan gilt nur in Zusammenhang mit der Statik und den entsprechenden Schalplänen. Sämtliche Höhenangaben beziehen sich auf ± 0,00 bzw. m ü. NN.

Index	Änderung	Bearbeiter	Datum



Projekt:
SCHULBAU OPEN SOURCE
 Neubau Schule am Hartwege 2 - 99425 Weimar

Planinhalt:
AUSFÜHRUNGSPLANUNG
Küchentür BTA

Kooperationspartner:
 IBA Thüringen
 Auenstrasse 9, 99510 Apolda
 Montag Stiftung Jugend und Gesellschaft
 Adenauerallee 127, 53113 Bonn

Bauherrnschaft:
 Stadt Weimar
 Schwannestraße 17
 99423 Weimar

Unterschrift Bauherrnschaft

Entwurfsverfasser:
 gernot schulz : architektur GmbH
 Vorgebirgstraße 338
 50969 Köln

gernot schulz : architektur GmbH
 Unterschrift Entwurfsverfasser

Format: ISO A1	Maßstab: 1:20	Erstellt am: 30.07.21	Erstellt von: SN	Status: V	Index Nr.:	Index vom: 26.11.21
Projekt-Nr. 2618	Plan-Nr.: 416-GSA-SOS-LP5-20-DE-FA-BTA-V-00					