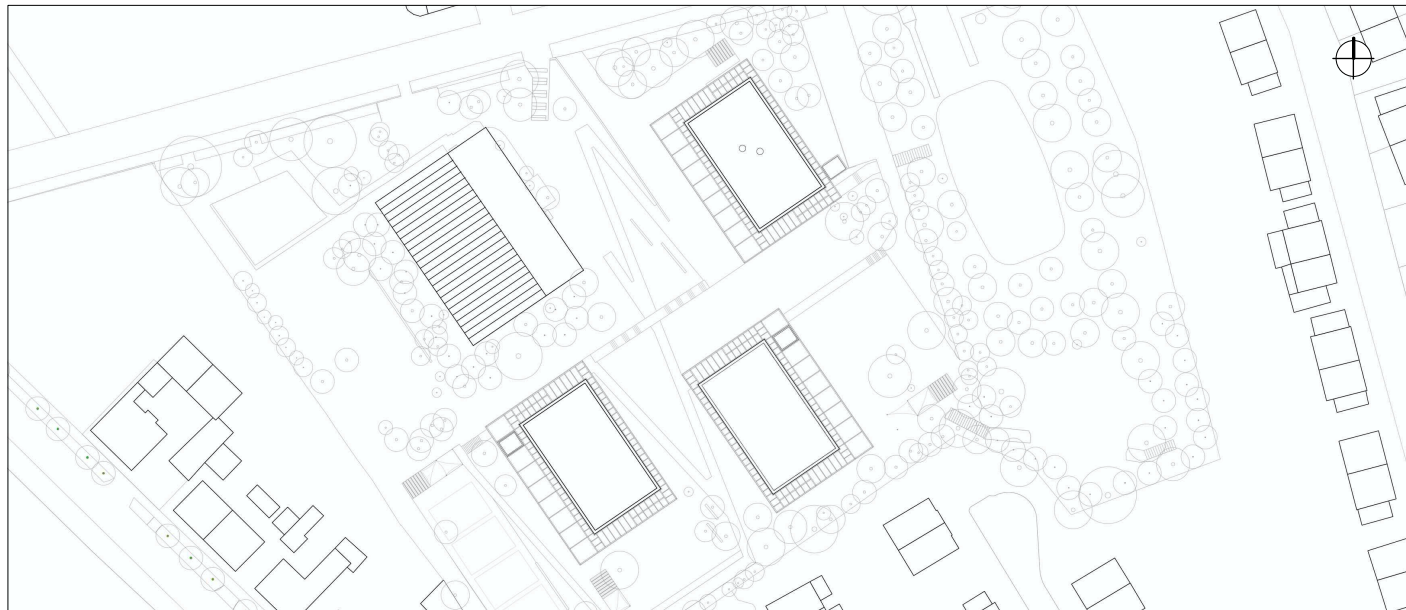


SCHRAFFUREN / SYMBOLE	BESCHRIFTUNG / SYMBOLE	BRANDSCHUTZSYMBOLE
STAHLBETON	EINGANG	DRUCKKNOPFMELDER
STAHLBETON wu	ABHANGDECKE	FEUERLÖSCHER
STAHLBETON-FERTIGTEIL	AUSSENKANTE	WANDHYDRANT
MAUERWERK	BRÜSTUNGSHÖHE RB Ü. OKFF	RAUCH- UND WÄRMEABZUG
TROCKENBAU	BODENPLATTENVERSTÄRKUNG	FLUCHTRICHTUNG, 1. RETTUNGSWEG
ESTRICH	DREH-KIPP-FLÜGEL	FLUCHTRICHTUNG, 2. RETTUNGSWEG
WÄRMEDÄMMUNG-HART	DECKENVERSPRÜNG	FEUERHEMMENDE TÜR
WÄRMEDÄMMUNG-WEICH	FERTIGFUßBODEN	FEUERBESTÄNDIGE TÜR
DÄMMUNG-AUSBAU	FERTIGSTURZ	DICHT SCHLIESSEND
AMF AUFMERKSAMKEITSFELD	FESTVERGLASUNG	RAUCHDICHT
WD WANDDURCHBRUCH BREITE/ HÖHE IN CM	HOLZ	SELBSTSCHLIESSENDE TÜR
WD WANDDURCHBRUCH DURCHMESSER IN CM	LICHT E RAUMHÖHE	NOTAUSGANG
DD DECKENDURCHBRUCH BREITE/ LÄNGE IN CM	ÖFFNERKANTE	TÜR/FENSTER MIT NOTAUSGANGSVerschLUSS (ODER NICHT ABSCHLIEßBAR)
BD BODENDURCHBRUCH BREITE/ LÄNGE IN CM	ROHRACHSE	VGL. BRANDSCHUTZKONZEPT
ROHBAU	REGENROHR	
SICHTBETON	TÜR	
UNTERZUG	UNTERKANTE	
ÜBERZUG	VORDERKANTE	
VK		
ÄNDERUNGSWOLKEN	DETAILSCHNITTNUMMER	TÜRBEZEICHNUNG
ÄNDERUNGSWOLKE ZUM LETZTEN INDEX	SCHNITTNUMMER	GEBÄUDE/GESCH. TÜRNUMMER
KLÄRUNGSHINWEIS	OKFF = +0,00	TÜRBR EITE RB
TGA-ELEMENTE	OKRD = -0,16	TÜR HÖHE RB ÜBER OK FF
	HÖHENKOTE FERTIGMAß	WANDAUSSPARUNG FENSTERLAUBUNG
	HÖHENKOTE ROHBAUMAß	WANDAUSSPARUNG a/b/c: SEILT./UNTEN/OBEN (cm) t: TIEFE UMLAUFEND (cm)
		HO-L AIBUNG MIT SO
		HO-L AIBUNG OHNE SO
		SB-L AIBUNG OHNE SO

HINWEISE: Alle Maße sind von den Ausführenden verantwortlich zu prüfen. Abweichungen und Unstimmigkeiten jeglicher Art sind vor der Ausführung der Bauleitung mitzuteilen. Der Plan gilt nur in Zusammenhang mit der Statik und den entsprechenden Schalplänen. Sämtliche Höhenangaben beziehen sich auf ± 0,00 bzw. m ü.N.N.

Index	Änderung	Bearbeiter	Datum
01	Randabstand Betonblock fortgeschrieben gem. Angabe AAL	SW	17.10.23



Projekt:
SCHULBAU OPEN SOURCE
Neubau Schule am Hartwege 2 - 99425 Weimar

Planinhalt:
AUSFÜHRUNGSPLANUNG
Betonblöcke mit Türstoppern EG

Kooperationspartner:
IBA Thüringen
Auenstrasse 9, 99510 Apolda
Montag Stiftung Jugend und Gesellschaft
Adenauerallee 127, 53113 Bonn

Bauherrenschaft:
Stadt Weimar
Schwanseestraße 17
99423 Weimar

Entwurfsverfasser:
gernot schulz : architektur GmbH
Vorgebirgstraße 338
50969 Köln

weimar
Kulturstadt Europas

gernot schulz : architektur GmbH

Format: ISO A1
Maßstab: 1:10
Erstellt am: 23.08.2023
Erstellt von: sw
Status: Freigabe
Index Nr.: 01
Index vom: 17.10.2023

Projekt-Nr.: 2618
Plan-Nr.: 423-GSA-SOS-LP5-10-DE-FA-ABC-F-01