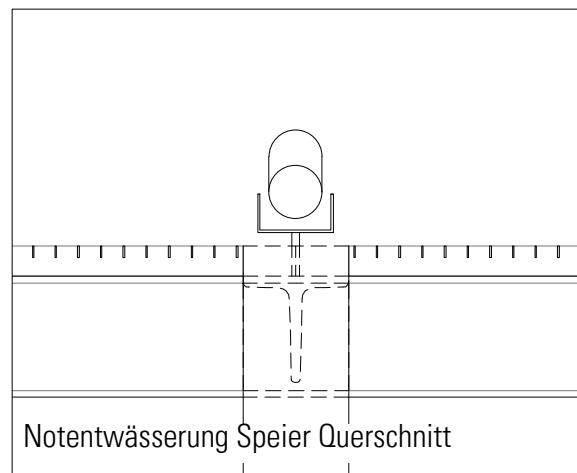
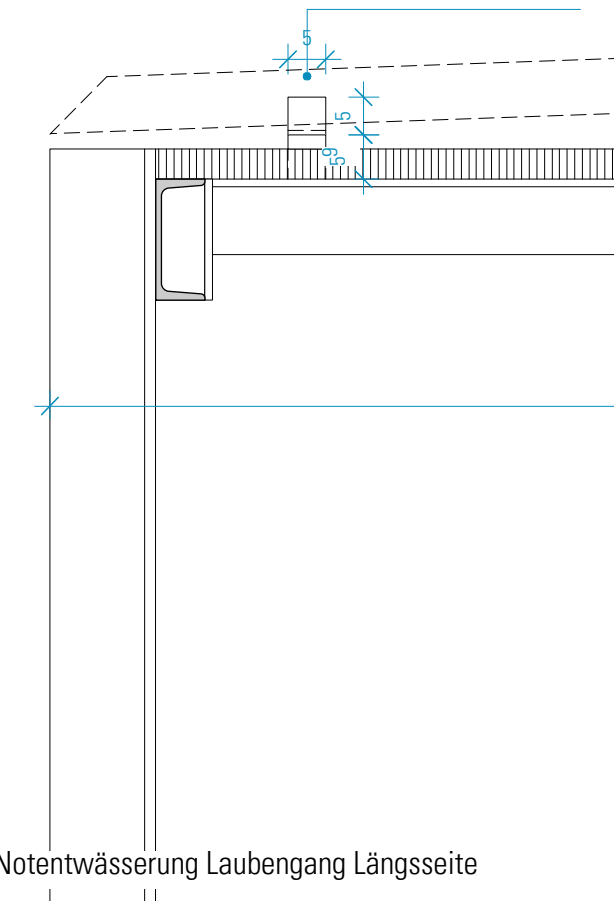


Notentwässerung Laubengang Querseite

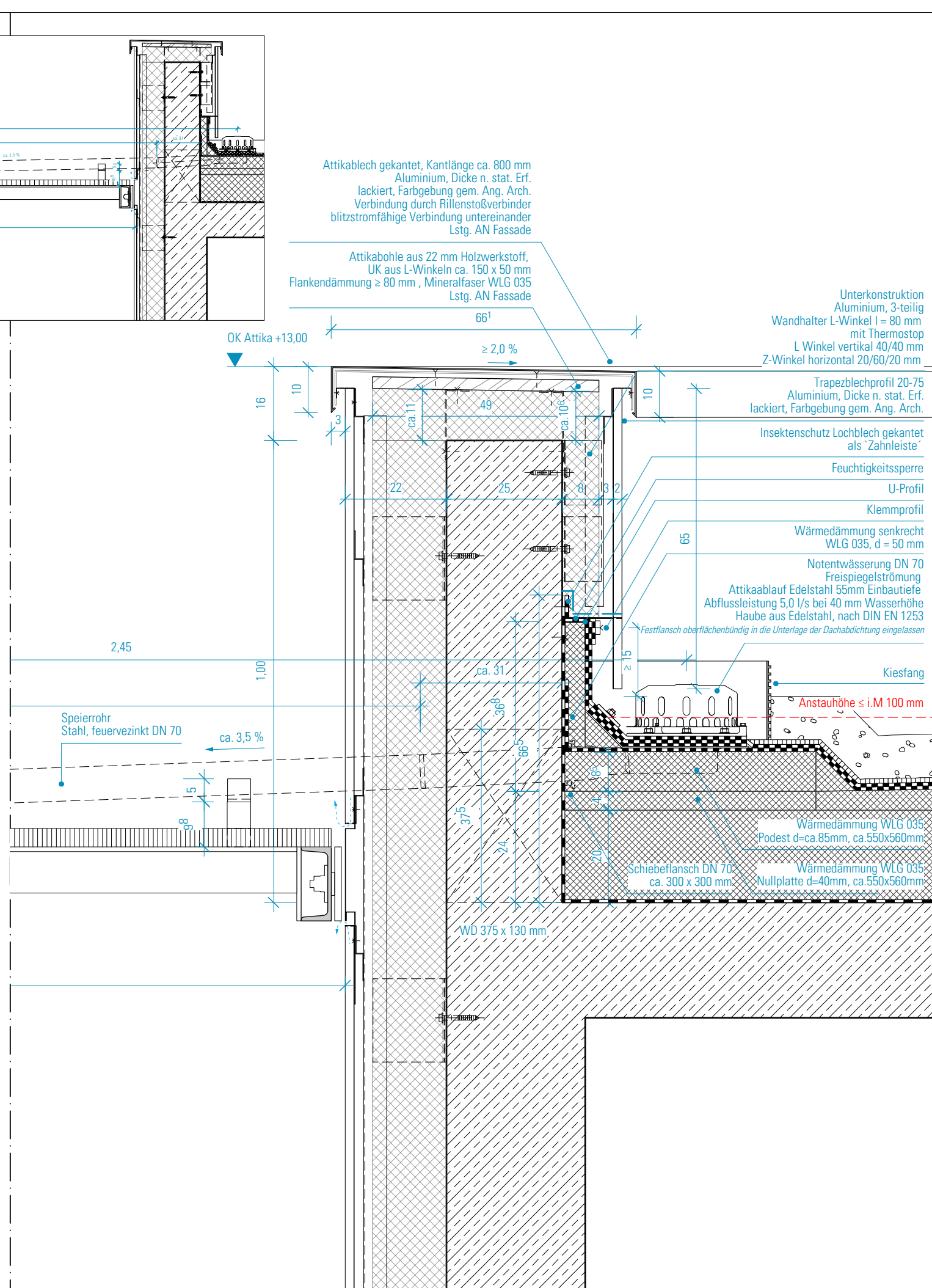


Notentwässerung Speier Querschnitt

Halter Speier Notentwässerung
U-Profil 100/50 Stahl verzinkt
über Befestigungslasche an das
T-Profil geschweißt
Stahl verzinkt, Dicke gem. stat. Erf.,
l = 50 mm, h = ca. 67 - 105 mm
Lstg. Stahlbau



Notentwässerung Laubengang Längsseite



Attikablech gekantet, Kantlänge ca. 800 mm
Aluminium, Dicke n. stat. Erf.
lackiert, Farbgebung gem. Ang. Arch.
Verbindung durch Rillenstoßverbinder
blitzstromfähige Verbindung untereinander
Lstg. AN Fassade

Attikabohle aus 22 mm Holzwerkstoff,
UK aus L-Winkeln ca. 150 x 50 mm
Flankendämmung ≥ 80 mm, Mineralfaser WLG 035
Lstg. AN Fassade

Unterkonstruktion
Aluminium, 3-teilig
Wandhalter L-Winkel l = 80 mm
mit Thermostop
L Winkel vertikal 40/40 mm
Z-Winkel horizontal 20/60/20 mm

Trapezblechprofil 20-75
Aluminium, Dicke n. stat. Erf.
lackiert, Farbgebung gem. Ang. Arch.

Insektenschutz Lochblech gekantet
als 'Zahnleiste'

Feuchtigkeitssperre

U-Profil

Klemmprofil

Wärmedämmung senkrecht
WLG 035, d = 50 mm

Notentwässerung DN 70
Freispiegelströmung

Attikaablauf Edelstahl 55mm Einbautiefe
Abflussleistung 5,0 l/s bei 40 mm Wasserhöhe
Haube aus Edelstahl, nach DIN EN 1253

Festflansch oberflächenbündig in die Unterlage der Dachabdichtung eingelassen

Kiesfang

Anstauhöhe \leq i.M 100 mm

Wärmedämmung WLG 035
Podest d=ca.85mm, ca.550x560mm

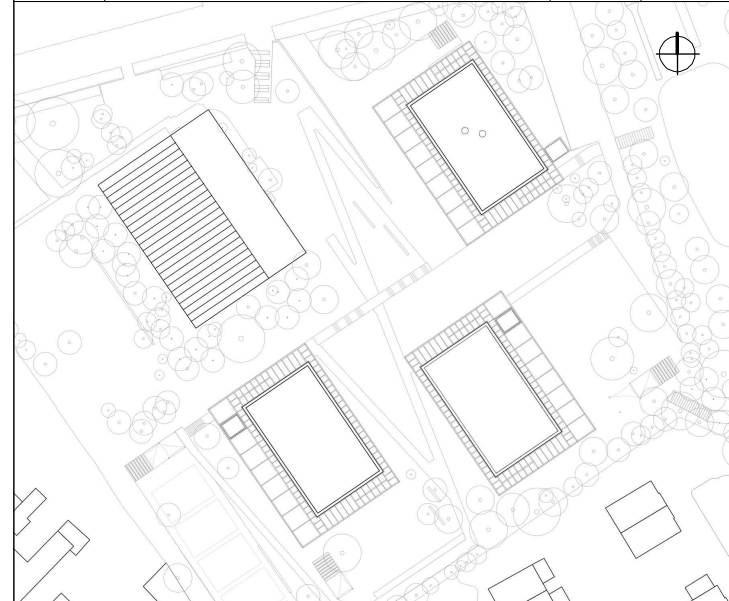
Wärmedämmung WLG 035
Nullplatte d=40mm, ca.550x560mm

Schiebeflansch DN 70,
ca. 300 x 300 mm

WD 375 x 130 mm

HINWEISE: Alle Maße sind von den Ausführenden verantwortlich zu prüfen. Abweichungen und Unstimmigkeiten jeglicher Art sind vor der Ausführung der Bauleitung mitzuteilen. Der Plan gilt nur in Zusammenhang mit der Statik und den entsprechenden Schalplänen. Sämtliche Höhenangaben beziehen sich auf $\pm 0,00$ bzw. m ü.NN.

Index	Änderung	Bearbeiter	Datum



Projekt:
SCHULBAU OPEN SOURCE
Neubau Schule am Hartwege 2 - 99425 Weimar

Planinhalt:
AUSFÜHRUNGSPLANUNG
Dach - Regeldetail Attika Hauptdach Notentwässerung

Kooperationspartner:
IBA Thüringen
Auenstrasse 9, 99510 Apolda
Montag Stiftung Jugend und Gesellschaft
Adenauerallee 127, 53113 Bonn

Bauherrenschaft:
Stadt Weimar
Schwanseestraße 17
99423 Weimar



Entwurfsverfasser:
gernot schulz : architektur GmbH
Vorgebirgstraße 338
50969 Köln
gernot schulz : architektur GmbH

Format:	Maßstab:	Erstellt am:	Erstellt von:	Status:	Index Nr.:	Index vom:
ISO A3	1:10	04.02.22	SW	V	00	21.03.22

Projekt-Nr.	Plan-Nr.:
2618	511-GSA-SOS-LP5-10-DE-DA-ABC-V-00