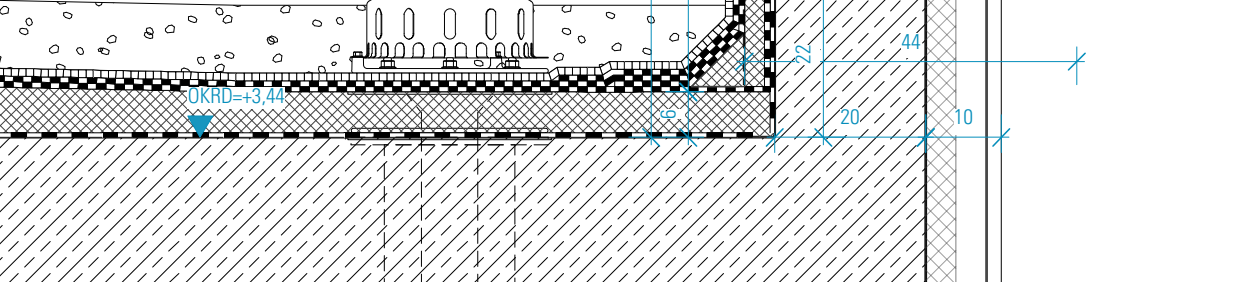


Montag Stiftung Jugend und Gesellschaft
 SCHULBAU OPEN SOURCE

Attikablech gekantet, Kantlänge ca. 600 mm
 Aluminium, Dicke n. stat. Erf.
 lackiert, Farbgebung gem. Ang. Arch.
 Verbindung durch Rillensstoßverbinder
 Lstg. AN Fassade
 Attikabohle aus 22 mm Holzwerkstoff
 UK aus 45° Winkeln, ca- 50 x 150 mm
 Hohlräume mit Mineralfaser WLG 035 satt ausgestopft
 Lstg. AN Fassade
 Wärmedämmung senkrecht WLG 040, d = 50 mm
 Abdichtungslagen, Schutzschicht
 Lstg. Dach

Hauptentwässerung DN 75 Attikaablauf
 Freispiegelströmung, Abflussleistung 6,3 l/s bei 35 mm Wasserhöhe
 Kleinfach-Lös- und Festflanschkonstruktion
 Edelstahl
 Haube aus Edelstahl, nach DIN EN 1253
 Festflansch oberflächenbündig in die Unterlage der Dachabdichtung eingelassen

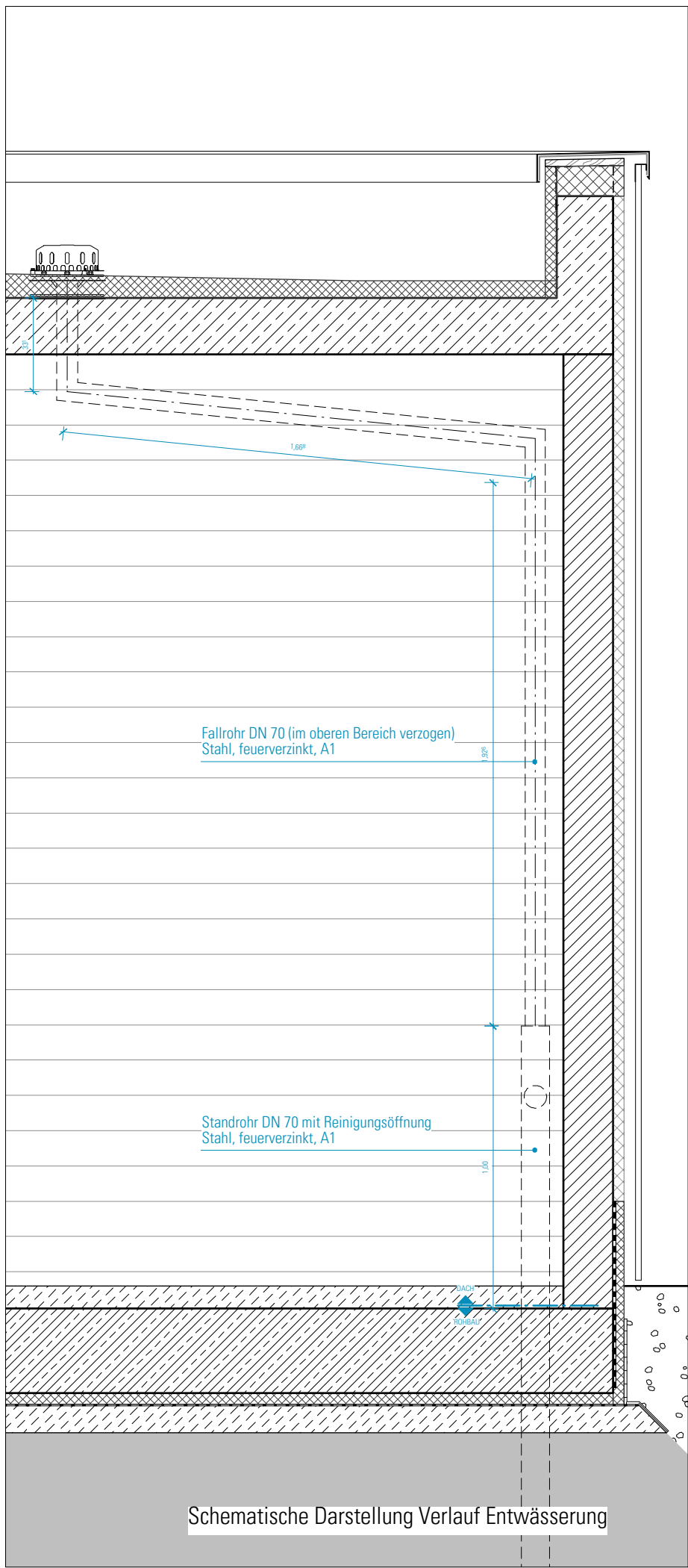
Anstauhöhe Notentwässerung ≤ i.M 100 mm



UKRD=+3,44
 UKRD=+3,24
 Fallrohr DN 70 (im oberen Bereich verzogen)
 inkl. Standrohr DN 70 mit Reinigungsöffnung
 Stahl, feuerverzinkt, A1

Wandaufbau (innen nach außen)
 17,5 cm KS-Mauerwerk oder Stahlbeton
 40 mm Dämmung Mineralwolle WLG 035
 nicht brennbar, mechanisch befestigt
 40 mm Hinterlüftung
 20 mm Trapezblechprofil als Standardprofil
 Faltung 20/75
 Aluminium
 (Form u. Farbe RAL gem. Ang. Arch.)

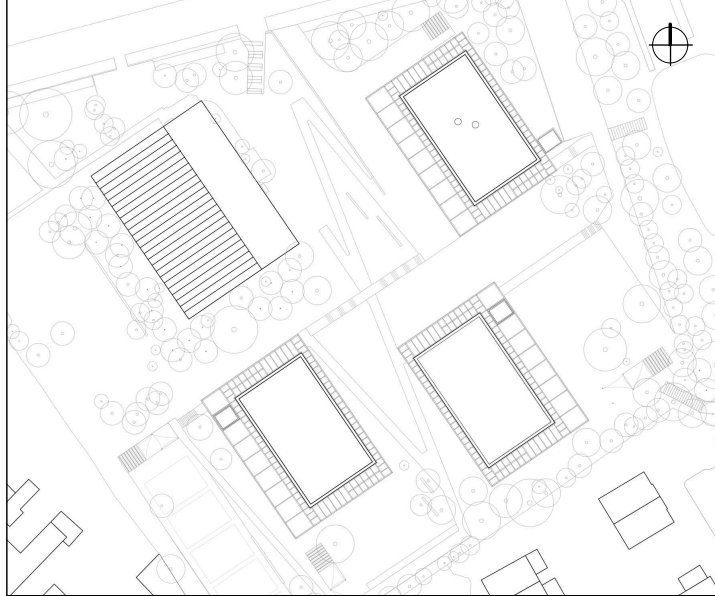
Detail Attika ELT Box



Schematische Darstellung Verlauf Entwässerung

HINWEISE: Alle Maße sind von den Ausführenden verantwortlich zu prüfen.
 Abweichungen und Unstimmigkeiten jeglicher Art sind vor der Ausführung der
 Bauleitung mitzuteilen. Der Plan gilt nur in Zusammenhang mit der Statik und
 den entsprechenden Schalplänen. Sämtliche Höhenangaben beziehen sich auf
 ± 0,00 bzw. m ü.NN.

Index	Änderung	Bearbeiter	Datum



Projekt:
SCHULBAU OPEN SOURCE
 Neubau Schule am Hartwege 2 - 99425 Weimar

Planinhalt:
 AUSFÜHRUNGSPLANUNG
Dach - Regeldetail Attika ELT

Kooperationspartner:
 IBA Thüringen Auenstrasse 9, 99510 Apolda
 Montag Stiftung Jugend und Gesellschaft Adenauerallee 127, 53113 Bonn

Bauherrenschaft:
 Stadt Weimar
 Schwanseestraße 17
 99423 Weimar



Entwurfsverfasser:
 gernot schulz : architektur GmbH
 Vorgebirgstraße 338
 50969 Köln

Format:	Maßstab:	Erstellt am:	Erstellt von:	Status:	Index Nr.:	Index vom:
ISO A3	1:10	04.02.22	SW	V	00	21.03.22

Projekt-Nr.:	Plan-Nr.:
2618	512-GSA-SOS-LP5-10-DE-DA-ABC-V-01