

Lüftungshaube mit Kleintierschutz
(gem. Planung AN Aufzug)
Lieferung Lstg. ELT / Montage Lstg. Dach

Aufsatzkranz Edelstahl zur Rauchableitung
ca. 544 x 544cm, h = 911cm
mit umlaufend freiem Querschnitt $\geq 0,15 \text{ qm}$
mit umlaufendem Montagerahmen
seitliche Leibungsdämmung unten h = 147cm
mit integriertem Lamellenfenster
(gem. Planung AN Aufzug)
Lieferung Lstg. ELT / Montage Lstg. Dach

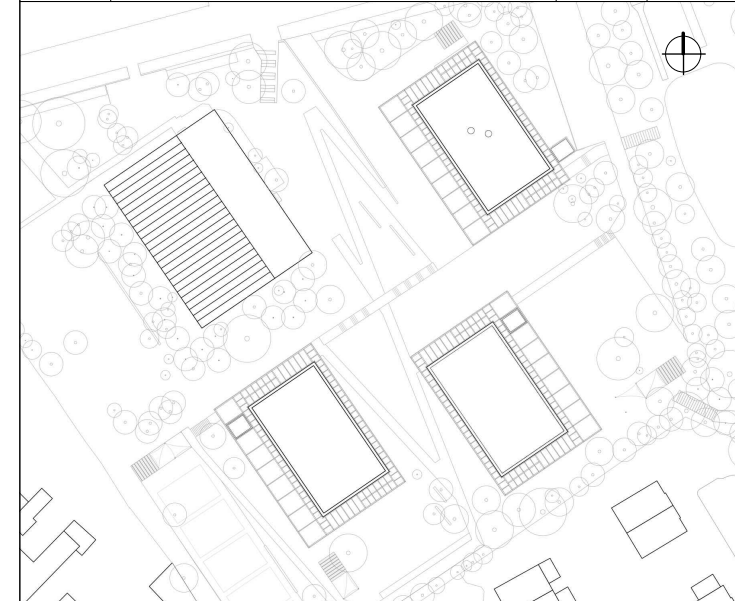
Wetterschutzkragen
Lstg. Dach

Andichtung Dachdurchführung
bituminös, Lstg. Dach

54
Rohbauöffnung

HINWEISE: Alle Maße sind von den Ausführenden verantwortlich zu prüfen. Abweichungen und Unstimmigkeiten jeglicher Art sind vor der Ausführung der Bauleitung mitzuteilen. Der Plan gilt nur in Zusammenhang mit der Statik und den entsprechenden Schalplänen. Sämtliche Höhenangaben beziehen sich auf $\pm 0,00$ bzw. m ü.NN.

Index	Änderung	Bearbeiter	Datum



Projekt:
SCHULBAU OPEN SOURCE
Neubau Schule am Hartwege 2 - 99425 Weimar

Planinhalt:
AUSFÜHRUNGSPLANUNG
Dach - Regeldetail Rauchabzug Aufzug

Kooperationspartner:
IBA Thüringen Auenstrasse 9, 99510 Apolda
Montag Stiftung Jugend und Gesellschaft Adenauerallee 127, 53113 Bonn

Bauherrenschaft:
Stadt Weimar
Schwanseestraße 17
99423 Weimar



Entwurfsverfasser:
gernot schulz : architektur GmbH
Vorgebirgstraße 338
50969 Köln

Format:	Maßstab:	Erstellt am:	Erstellt von:	Status:	Index Nr.:	Index vom:
ISO A3	1:10	04.02.22	SW	V	00	21.03.22

Projekt-Nr.	Plan-Nr.:
2618	515-GSA-SOS-LP5-10-DE-DA-ABC-V-00