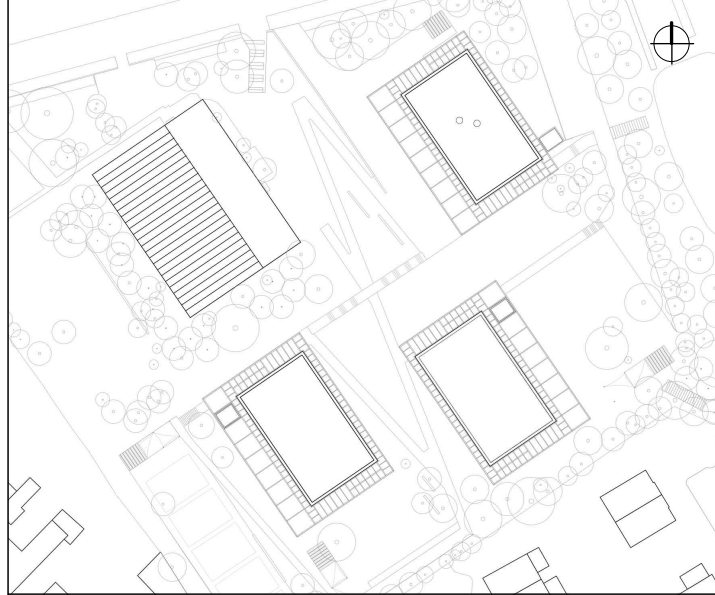


HINWEISE: Alle Maße sind von den Ausführenden verantwortlich zu prüfen. Abweichungen und Unstimmigkeiten jeglicher Art sind vor der Ausführung der Bauleitung mitzuteilen. Der Plan gilt nur in Zusammenhang mit der Statik und den entsprechenden Schalplänen. Sämtliche Höhenangaben beziehen sich auf ± 0,00 bzw. m ü.NN.

Index	Änderung	Bearbeiter	Datum



Projekt:
SCHULBAU OPEN SOURCE
 Neubau Schule am Hartwege 2 - 99425 Weimar

Planinhalt:
 AUSFÜHRUNGSPLANUNG
BTB Lernhaus Oberstufe I Übersicht Bodenbelag OG1

Kooperationspartner:
 IBA Thüringen Auenstrasse 9, 99510 Apolda
 Montag Stiftung Jugend und Gesellschaft Adenauerallee 127, 53113 Bonn



Entwurfsverfasser:
gernot schulz : architektur
 GmbH

BODENAUFBAUTEN

- BO.01.1 Aufbauhöhe 160 mm - Sichtestrich - Abdichtung
- BO.01.3 Aufbauhöhe 160 mm - Sichtestrich
- BO.01.2 Aufbauhöhe 160 mm - Sichtestrich als Heizestrich - Abdichtung
- BO.01.4 Aufbauhöhe 160 mm - Sichtestrich als Heizestrich
- BO.03.1 Aufbauhöhe 160 mm - Fliesen auf Gefälleestrich - Abdichtung (Küche)
- BO.03.2 Aufbauhöhe 160 mm - Fliesen auf Estrich - Abdichtung
- BO.03.4 Aufbauhöhe 160 mm - Fliesen auf Estrich
- BO.03.3 Aufbauhöhe 160 mm - Fliesen auf Heizestrich - Abdichtung
- BO.03.5 Aufbauhöhe 160 mm - Fliesen auf Heizestrich
- BO.02.1 Aufbauhöhe 160 mm - Epoxydharzbeschichtung - Abdichtung
- BO.04.1 Aufbauhöhe 160 mm - Sauberlauf auf Heizestrich - Abdichtung
- BO.04.2 Aufbauhöhe 160 mm - Sauberlauf auf Heizestrich
- BO.05.1 Aufbauhöhe 160 mm - Staubbindender Anstrich - Abdichtung
- BO.05.2 Aufbauhöhe 160 mm - Staubbindender Anstrich
- BO.05.3 Aufbauhöhe 80 mm - Staubbindender Anstrich (ELT-Box)

LEGENDE

- Randfugen sind an allen aufgehenden Bauteilen anzuordnen
- Estrich-Bewegungsfuge mit Dehnfugenprofil
- Abstellwinkel, Metall h = 160 mm
- Freizuhaltende Konstruktionsfläche der Wände o.ä.
Keine Heizschleifen, Breite = ca. 40cm

SCHNITTSTELLEN

- Bereiche **mit** FB-Heizung n. Ang. TGA
 Gewerk Heizung: Trittschalldämmung (DES-sg) + FB-Heizungselemente
 Gewerk Estrich: Trittschalldämmung und Ausgleichsschicht (DEO-dh)
- Bereiche **ohne** FB-Heizung
 Gewerk Estrich: Trittschalldämmung (DES-sg) und Ausgleichsschicht (DEO-dh)

SAUBERLAUFZONE

1. Dehnfugen: Keine Estrich-Dehnfugen in Sauberlaufzonen vorhanden
2. Elementstöße: Stumpfes Stoßen der Elemente, Fixierung der Matten mit Mattenverbindern
3. Verlegung :
 - rechtwinklige Ausrichtung zum Raum
 - Unterkonstruktion: Aufdübelung eines umlaufenden Rahmens auf Estrichboden
 - Verlegung des aufrollbaren Mattenbelags in Hauptlaufrichtung
4. Keine Fußleiste in Sauberlaufzonen

FUSSLEISTEN

1. Fußleiste Gewerk Tischlerarbeiten (Feste Einbauten)
 - geklebt und dauerelastisch verfugt, Fugenfarbe n. Ang. Arch.
 - Holzwerkstoff, 16 x 65 mm, Oberfläche und Farbe n. Ang. Arch..

DETAILS Bodenaufbauten DE 560 - DE 562
DETAILS Fugen I Anschlüsse DE 563 - DE 566

Format:	Maßstab:	Erstellt am:	Erstellt von:	Status:	Index Nr.:	Index vom:
ISO A3	1:100	02.05.2022	az	Vorabzug	0	21.07.22
Projekt-Nr.:	Plan-Nr.:					
2618	554-GSA-SOS-LP5-100-ÜP-OG1-BO-BTB-V-00					