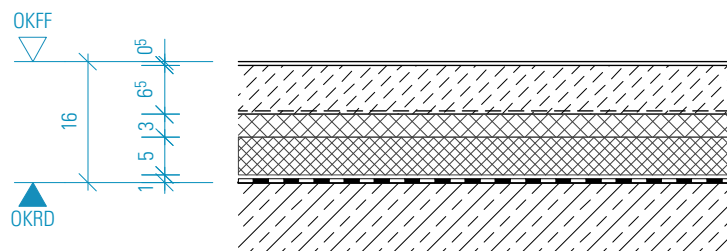


01 Bodenaufbauten SICHESTRICTH

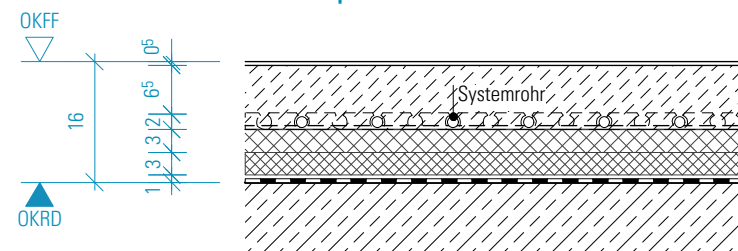
BO.01.1 Bodenaufbau 160 mm - Sichtestrich EG
Flächenlast 5kN/m², Einzellast 4kN

Estrich	5	Versiegelung
Estrich	65	Schwimmender Zementestrich CT-C40-F6-SW1-S65
:	:	Trennlage PE-Folie
:	30	Trittschalldämmung EPS- Hartschaum nach DIN EN 13163 (Dynamische Steifigkeit s' ≤ 30 MN/cbm, gem. Ang. Bauphysik) (DES-sg nach DIN 4108-10)
:	:	Höhenausgleich EPS- Hartschaum nach DIN EN 13163 (Ausgleich Rohbautoleranz + Leitungsführung HLS) (DEO-dh nach DIN 4108-10)
Estrich	50	
TGA		
Rohbau	10	Bauwerksabdichtung nach DIN 18533 (Polymerbitumenbahn)
var.		StB-Bodenplatte



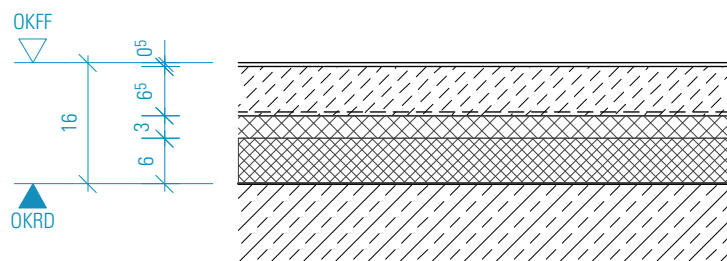
BO.01.2 Bodenaufbau 160 mm - Sichtestrich als Heizestrich EG
Flächenlast 5kN/m², Einzellast 4kN

Estrich	5	Versiegelung
Estrich	85	Schwimmender Zementestrich CT-C40-F6-SW1-S85-H65
TGA	(einschl.)	~20mm Systemrohre Fußbodenheizung
:	:	Trennlage PE-Folie
:	30	Trittschalldämmung EPS- Hartschaum nach DIN EN 13163 (Dynamische Steifigkeit s' ≤ 30 MN/cbm, gem. Ang. Bauphysik) (DES-sg nach DIN 4108-10)
:	:	Höhenausgleich EPS- Hartschaum nach DIN EN 13163 (Ausgleich Rohbautoleranz + Leitungsführung HLS) (DEO-dh nach DIN 4108-10)
Estrich	30	
TGA		
Rohbau	10	Bauwerksabdichtung nach DIN 18533 (Polymerbitumenbahn)
var.		StB-Bodenplatte



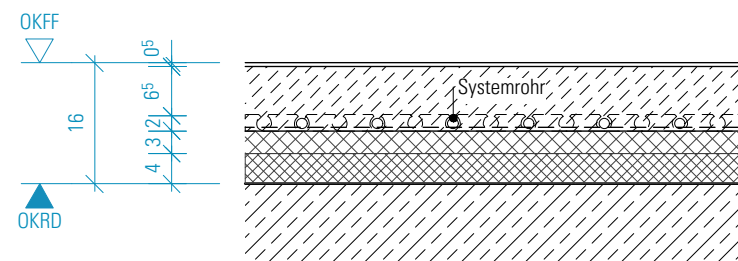
BO.01.3 Bodenaufbau 160 mm - Sichtestrich OG
Flächenlast 5kN/m², Einzellast 4kN

Estrich	5	Versiegelung
Estrich	65	Schwimmender Zementestrich CT-C40-F6-SW1-S65
:	:	Trennlage PE-Folie
:	30	Trittschalldämmung EPS- Hartschaum nach DIN EN 13163 (Dynamische Steifigkeit s' ≤ 30 MN/cbm, gem. Ang. Bauphysik) (DES-sg nach DIN 4108-10)
:	:	Höhenausgleich EPS- Hartschaum nach DIN EN 13163 (Ausgleich Rohbautoleranz + Leitungsführung HLS) (DEO-dh nach DIN 4108-10)
Estrich	60	
TGA		
Rohbau	var.	StB-Deckenplatte



BO.01.4 Bodenaufbau 160 mm - Sichtestrich als Heizestrich OG
Flächenlast 5kN/m², Einzellast 4kN

Estrich	5	Versiegelung
Estrich	85	Schwimmender Zementestrich CT-C40-F6-SW1-S85-H65
TGA	(einschl.)	~20mm Systemrohre Fußbodenheizung
:	:	Trennlage PE-Folie
:	30	Trittschalldämmung EPS- Hartschaum nach DIN EN 13163 (Dynamische Steifigkeit s' ≤ 30 MN/cbm, gem. Ang. Bauphysik) (DES-sg nach DIN 4108-10)
:	:	Höhenausgleich EPS- Hartschaum nach DIN EN 13163 (Ausgleich Rohbautoleranz + Leitungsführung HLS) (DEO-dh nach DIN 4108-10)
Estrich	40	
TGA		
Rohbau	var.	StB-Deckenplatte



Übersichten Bodenaufbauten 1:100

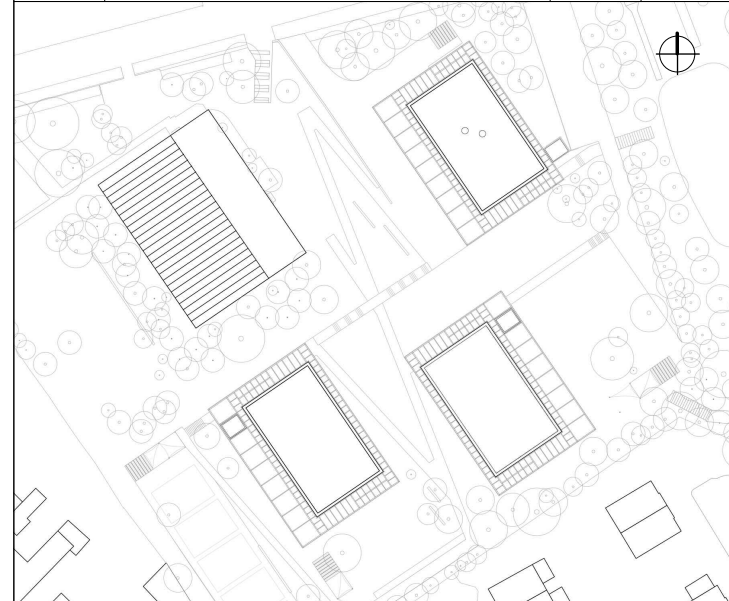
BTA EG - OG2	ÜP 550 - 552
BTB EG - OG2	ÜP 553 - 555
BTC EG - OG2	ÜP 556 - 558
ELT-Boxen	ÜP 559

DETAILS Fugen I Anschlüsse

DE 563 - DE 568

HINWEISE: Alle Maße sind von den Ausführenden verantwortlich zu prüfen. Abweichungen und Unstimmigkeiten jeglicher Art sind vor der Ausführung der Bauleitung mitzuteilen. Der Plan gilt nur in Zusammenhang mit der Statik und den entsprechenden Schalplänen. Sämtliche Höhenangaben beziehen sich auf ± 0,00 bzw. m ü.NN.

Index	Änderung	Bearbeiter	Datum



Projekt:
SCHULBAU OPEN SOURCE
Neubau Schule am Hartwege 2 - 99425 Weimar

Planinhalt:
AUSFÜHRUNGSPLANUNG
Boden I Bodenaufbauten 1/3

Kooperationspartner:
IBA Thüringen
Auenstrasse 9, 99510 Apolda
Montag Stiftung Jugend und Gesellschaft
Adenauerallee 127, 53113 Bonn

Bauherrenschaft:
Stadt Weimar
Schwanseestraße 17
99423 Weimar



Entwurfsverfasser:
gernot schulz : architektur GmbH
Vorgebirgstraße 338
50969 Köln
gernot schulz : architektur GmbH

Format:	Maßstab:	Erstellt am:	Erstellt von:	Status:	Index Nr.:	Index vom:
ISO A3	1:10	27.04.22	az	V	0	21.07.22

Projekt-Nr.	Plan-Nr.:
2618	560-GSA-SOS-LP5-10-DE-BO-ABC-V-00