

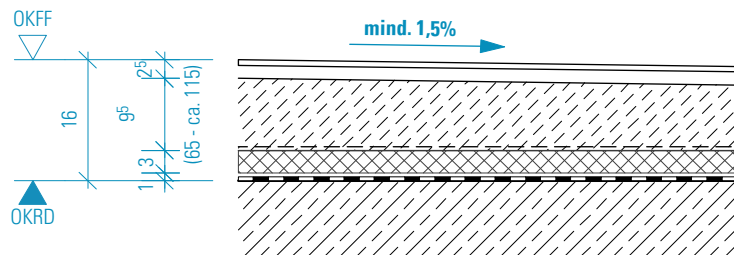
03 Bodenaufbau FLIESEN

HINWEISE: Alle Maße sind von den Ausführenden verantwortlich zu prüfen. Abweichungen und Unstimmigkeiten jeglicher Art sind vor der Ausführung der Bauleitung mitzuteilen. Der Plan gilt nur in Zusammenhang mit der Statik und den entsprechenden Schalplänen. Sämtliche Höhenangaben beziehen sich auf ± 0,00 bzw. m ü.NN.

Index	Änderung	Bearbeiter	Datum

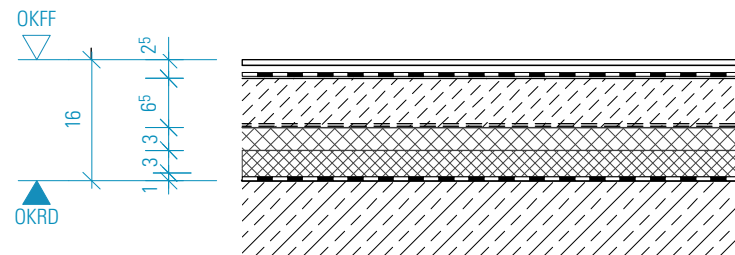
BO.03.1 Bodenaufbau 160 mm - Fliesen R12 - Küche EG
Flächenlast 5kN/m², Einzellast 4kN

- Fliesen 25 **Fliesen im Dünnbett, Verbundabdichtung** nach DIN 18534 Spachtelmasse
- Estrich 65 - ca. 115 **Schwimmender Gefällezementestrich CT-C35-F5-SW1-S81**
Estrichdicke i.M. 81 mm, Gefälle mind. 1,5%
Trennlage PE-Folie
- Estrich 30 **Trittschalldämmung EPS- Hartschaum** nach DIN EN 13163 (Dynamische Steifigkeit s' ≤ 30 MN/cbm, gem. Ang. Bauphysik) (DES-sg nach DIN 4108-10)
- Rohbau 10 **Bauwerksabdichtung** nach DIN 18533 (Polymerbitumenbahn)
- Rohbau var. **StB-Bodenplatte**



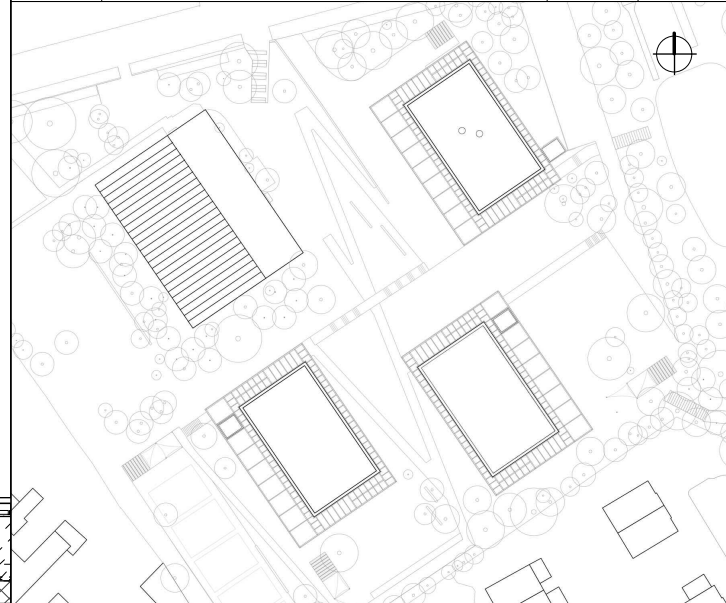
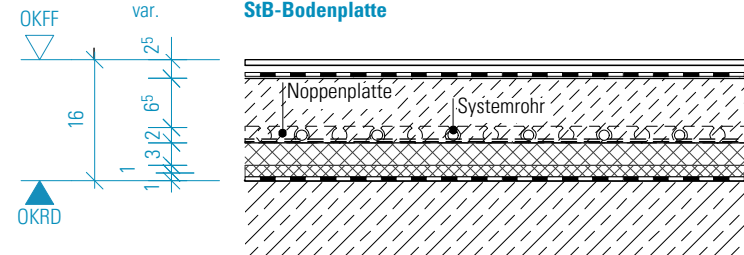
BO.03.2 Bodenaufbau 160 mm - Fliesen R10 EG
Flächenlast 5kN/m², Einzellast 4kN

- Fliesen 25 **Fliesen im Dünnbett, Verbundabdichtung** nach DIN 18534 Spachtelmasse
- Estrich 65 **Schwimmender Zementestrich CT-C35-F5-SW1-S65**
Trennlage PE-Folie
- Estrich 30 **Trittschalldämmung EPS- Hartschaum** nach DIN EN 13163 (Dynamische Steifigkeit s' ≤ 30 MN/cbm, gem. Ang. Bauphysik) (DES-sg nach DIN 4108-10)
- Estrich 30 **Höhenausgleich** EPS- Hartschaum nach DIN EN 13163 (Ausgleich Rohbautoleranz + Leitungsführung HLS) (DEO-dh nach DIN 4108-10)
- Rohbau 10 **Bauwerksabdichtung** nach DIN 18533 (Polymerbitumenbahn)
- Rohbau var. **StB-Bodenplatte**



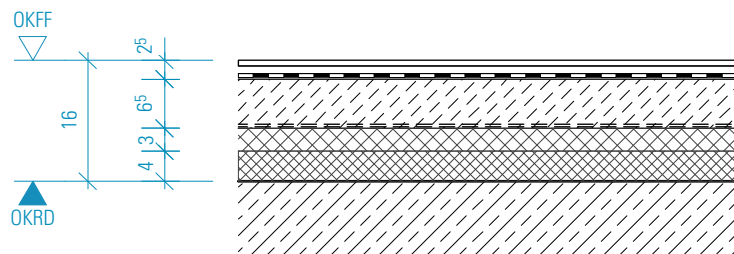
BO.03.3 Bodenaufbau 160 mm - Fliesen auf Heizestrich R9-R11 EG
Flächenlast 5kN/m², Einzellast 4kN

- Fliesen 25 **Fliesen im Dünnbett, Verbundabdichtung** nach DIN 18534 Spachtelmasse
- Estrich 85 (einschl.) **Schwimmender Heizestrich CT-C35-F5-SW1-S85-H65**
~20mm Systemrohre Fußbodenheizung
Trennlage PE-Folie
- Estrich 30 **Trittschalldämmung EPS- Hartschaum** nach DIN EN 13163 (Dynamische Steifigkeit s' ≤ 30 MN/cbm) (DES-sg nach DIN 4108-10)
- Estrich 10 **Höhenausgleich** EPS- Hartschaum nach DIN EN 13163 (Ausgleich Rohbautoleranz + Leitungsführung HLS) (DEO-dh nach DIN 4108-10)
- Rohbau 10 **Bauwerksabdichtung** nach DIN 18533 (Polymerbitumenbahn)
- Rohbau var. **StB-Bodenplatte**



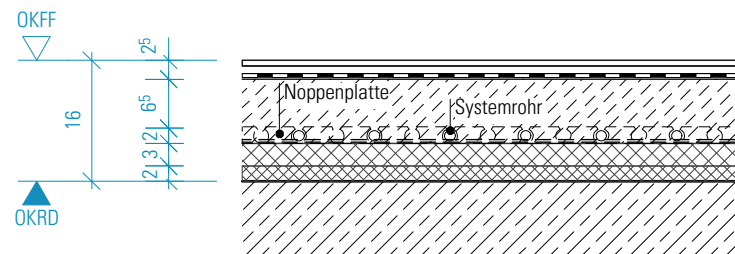
BO.03.4 Bodenaufbau 160 mm - Fliesen R9 OG
Flächenlast 5kN/m², Einzellast 4kN

- Fliesen 25 **Fliesen im Dünnbett, Verbundabdichtung** nach DIN 18534 Spachtelmasse
- Estrich 65 **Schwimmender Heizestrich CT-C35-F5-SW1-S85-H65**
Trennlage PE-Folie
- Estrich 30 **Trittschalldämmung EPS- Hartschaum** nach DIN EN 13163 (Dynamische Steifigkeit s' ≤ 30 MN/cbm) (DES-sg nach DIN 4108-10)
- Estrich 40 **Höhenausgleich** EPS- Hartschaum nach DIN EN 13163 (Ausgleich Rohbautoleranz + Leitungsführung HLS) (DEO-dh nach DIN 4108-10)
- Rohbau var. **StB-Bodenplatte**



BO.03.5 Bodenaufbau 160 mm - Fliesen R9/ R10 B auf Heizestrich OG
Flächenlast 5kN/m², Einzellast 4kN

- Fliesen 25 **Fliesen im Dünnbett, Verbundabdichtung** nach DIN 18534 Spachtelmasse
- Estrich 85 (einschl.) **Schwimmender Heizestrich CT-C35-F5-SW1-S85-H65**
~20mm Systemrohre Fußbodenheizung
Trennlage PE-Folie
- Estrich 30 **Trittschalldämmung EPS- Hartschaum** nach DIN EN 13163 (Dynamische Steifigkeit s' ≤ 30 MN/cbm) (DES-sg nach DIN 4108-10)
- Estrich 20 **Höhenausgleich** EPS- Hartschaum nach DIN EN 13163 (Ausgleich Rohbautoleranz + Leitungsführung HLS) (DEO-dh nach DIN 4108-10)
- Rohbau var. **StB-Bodenplatte**



Übersichten Bodenaufbauten 1:100
 BTA EG - OG2 ÜP 550 - 552
 BTB EG - OG2 ÜP 553 - 555
 BTC EG - OG2 ÜP 556 - 558
 ELT-Boxen ÜP 559

DETAILS Fugen | Anschlüsse
DE 563 - DE 568

Projekt:
SCHULBAU OPEN SOURCE
Neubau Schule am Hartwege 2 - 99425 Weimar

Planinhalt:
AUSFÜHRUNGSPLANUNG
Boden I Bodenaufbauten 2/3

Kooperationspartner:
IBA Thüringen Auenstrasse 9, 99510 Apolda
Montag Stiftung Jugend und Gesellschaft Adenauerallee 127, 53113 Bonn

Bauherrenschaft:
Stadt Weimar
Schwanseestraße 17
99423 Weimar



Entwurfsverfasser:
gernot schulz : architektur GmbH
Vorgebirgstraße 338
50969 Köln

Format: ISO A3	Maßstab: 1:10	Erstellt am: 27.04.22	Erstellt von: az	Status: V	Index Nr.: 0	Index vom: 21.07.22
----------------	---------------	-----------------------	------------------	-----------	--------------	---------------------

Projekt-Nr.: 2618	Plan-Nr.: 561-GSA-SOS-LP5-10-DE-BO-ABC-V-00
-------------------	--