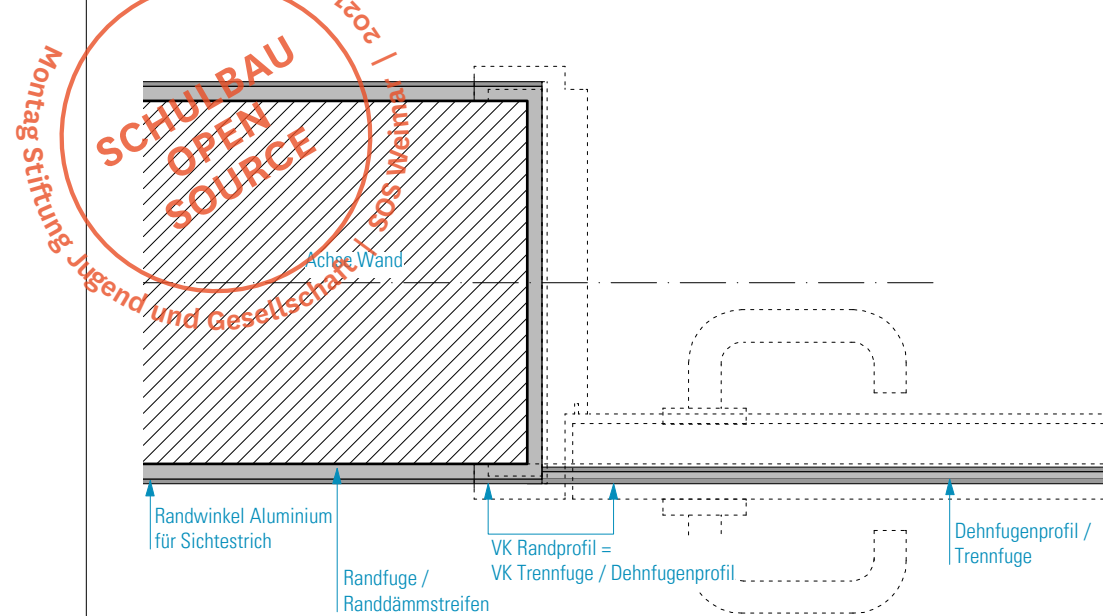
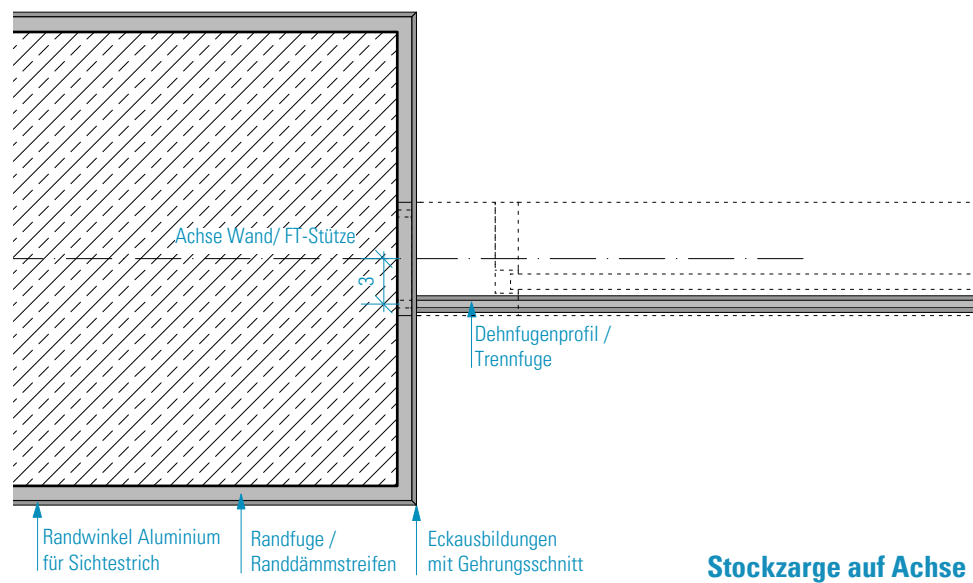


### Ausbildung Türanschluß Massivwände

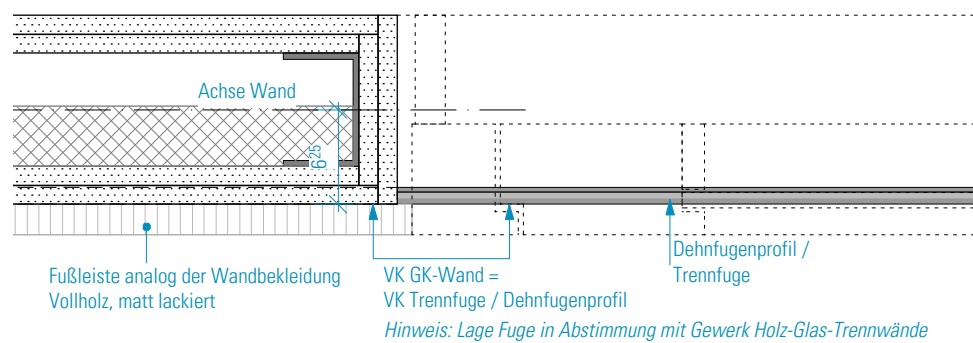


### Umfassungszarge außenbündig (gilt analog für Stockzargen)



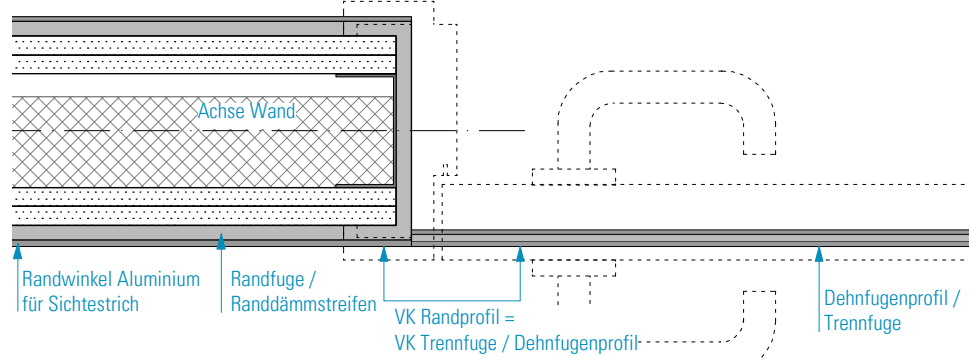
### Stockzarge auf Achse

### Ausbildung Türanschluß Trockenbauwand auf Estrich



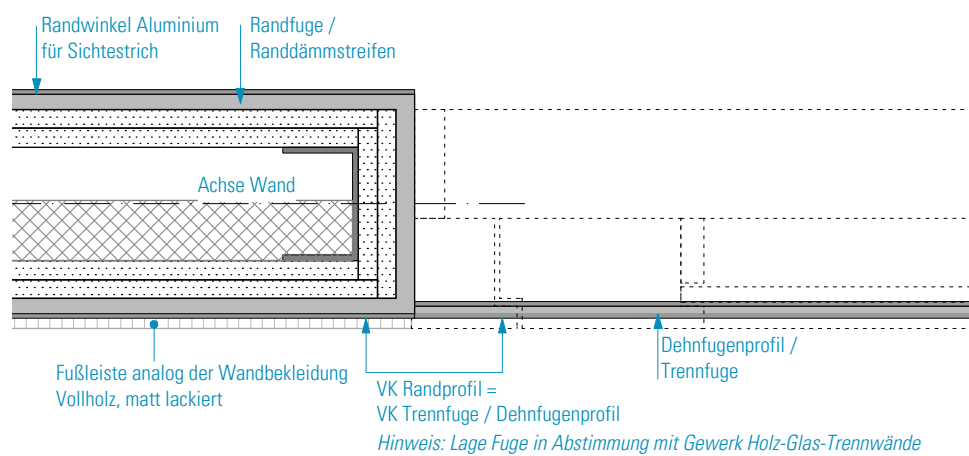
### Stockzarge Trockenbauwand außenbündig (gilt analog für Umfassungszargen)

### Ausbildung Türanschluß Trockenbauwand auf Rohboden



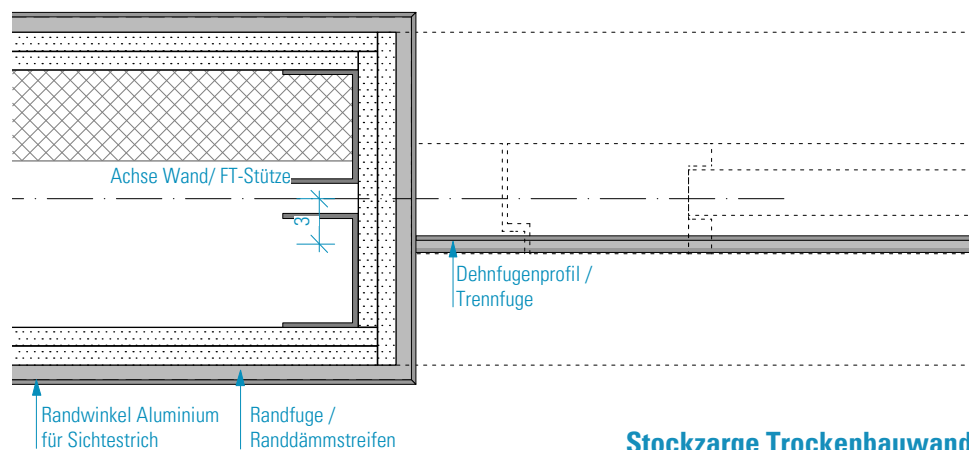
### Umfassungzarge Trockenbauwand

z.B. Wände BTA EG Umkleide/ Personal



### Stockzarge Trockenbauwand

F60-Wand BTB EG Safe Lab/ Open Lab

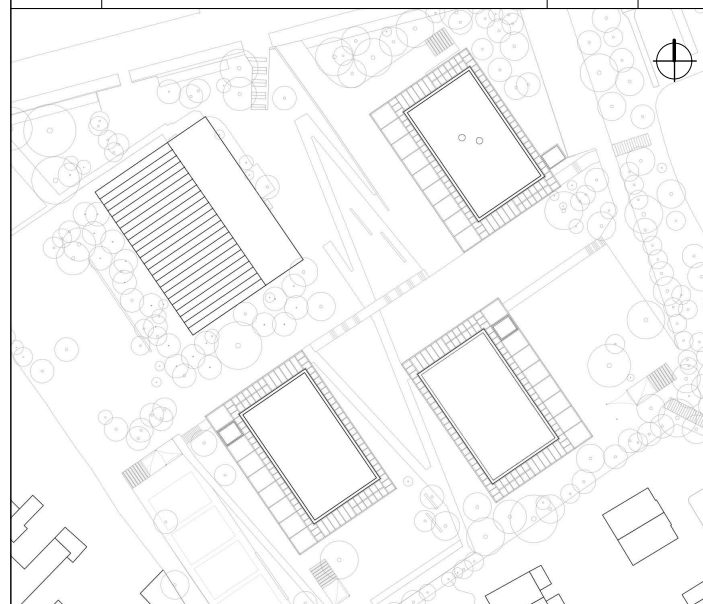


### Stockzarge Trockenbauwand

F60-Wand BTB EG Safe Lab/NaWi

**HINWEISE:** Alle Maße sind von den Ausführenden verantwortlich zu prüfen. Abweichungen und Unstimmigkeiten jeglicher Art sind vor der Ausführung der Bauleitung mitzuteilen. Der Plan gilt nur in Zusammenhang mit der Statik und den entsprechenden Schalplänen. Sämtliche Höhenangaben beziehen sich auf ± 0,00 bzw. m ü.NN.

Index	Änderung	Bearbeiter	Datum



Projekt:  
**SCHULBAU OPEN SOURCE**  
Neubau Schule am Hartwege 2 - 99425 Weimar

Planinhalt:  
AUSFÜHRUNGSPLANUNG  
**Boden I Regeldetail Türanschlüsse**

Kooperationspartner:  
IBA Thüringen  
Auenstrasse 9, 99510 Apolda  
Montag Stiftung Jugend und Gesellschaft  
Adenauerallee 127, 53113 Bonn

Bauherrenschaft:  
Stadt Weimar  
Schwanseestraße 17  
99423 Weimar  
**weimar**  
Kulturstadt Europas

Entwurfsverfasser:  
gernot schulz : architektur GmbH  
Vorgebirgstraße 338  
50969 Köln  
gernot schulz : architektur GmbH

Format:	Maßstab:	Erstellt am:	Erstellt von:	Status:	Index Nr.:	Index vom:
ISO A3	1:5	27.04.2022	az	V	0	21.07.22

Projekt-Nr.	Plan-Nr.:
2618	564-GSA-SOS-LP5-5-DE-BO-ABC-V-00