

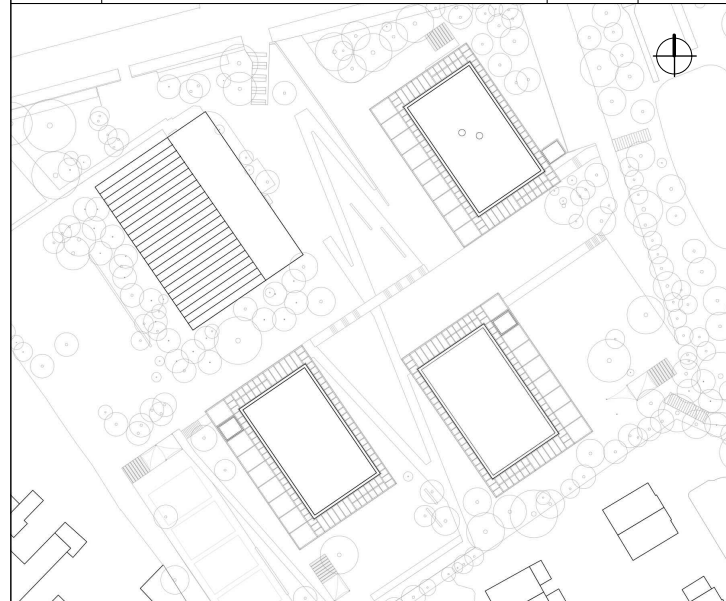
Ausführungsvorschlag Sonderkonstruktion Bodeneinlauf Küche | Arbeitsschritte und Zuständigkeit

- Rückbau BDF und Schlitzen der Bodenplatte bis OK Vierstegdichtung (muss erhalten bleiben!) --> AN Sanitär
- Einsetzen der Reduktion / Innenreduzierung in die Bodendurchführung--> AN Sanitär
- Anschluß des horizontalen Zwischenstücks --> AN Sanitär
- Einmessen des neuen Ablaufkörpers gem. Ang. Fliesenspiegel --> AN Sanitär
- Hohlraumfreies, ebenes Verfüllen der Aussparung mit Beton oder Epoxidharzement (gem. Anforderung) bis OK Zwischenstück --> AN Sanitär
- Abstellen (rechteckig) der Auffüllung für saubere Schnittstelle der Trittschalldämmung & des Estrichs --> AN Sanitär
- Beistellung des passenden Einlaufs für AN Fliesen --> AN Sanitär
- Herstellung der FLK Abdichtung mit Übergang auf vorhandene Rohbau-Abdichtung gegen Bauteilfeuchte gem. Herstellervorgaben und a.R.d.T., Anarbeiten der Abdichtung an Bodeneinlaufkörper in Abstimmung mit AN Sanitär (z.B. Höhe) --> AN Dach
- Herstellung Gefälleestrich gem. Planung bis Auffüllung --> AN Estrich
- Herstellung Trittschalldämmung auf vorh. Auffüllung (z.B. Fa. Isover - Akustik EP1) --> AN Fliesen
- Setzen des Einlaufkörpers auf Höhe gem. Fliesenspiegel
- Auffüllung / Anarbeiten der fehlenden Estrichflächen (Estrich, Epoxidharzmörtel, o.ä., gem. Planung / Anford.) --> AN Fliesen
- Herstellung Bodenbelag (inkl. Verbundabdichtung) gem. Planung --> AN Fliesen

Hinweis: Bei der dargestellten Ausführung handelt es sich um eine Sonderlösung aufgrund einer mangelhaft eingebauten Bodendurchführung. Der Lösungsvorschlag bedarf der Einschätzung zur Umsetzbarkeit und Risiken der einzelnen Gewerke. Die dargestellten Ausführungen weichen in Teilen von der Planung und von Standardausführungen gem. Richtlinien (z.B. Anschluß der Abdichtung gegen Bauteilfeuchte ab). Die Ausführung und Planung erfolgt somit in Teilen „abseits der Norm“, orientiert sich dabei jedoch an den a.R.d.T. und sind von den Gewerken vor Ausführung zu bewerten.

HINWEISE: Alle Maße sind von den Ausführenden verantwortlich zu prüfen. Abweichungen und Unstimmigkeiten jeglicher Art sind vor der Ausführung der Bauleitung mitzuteilen. Der Plan gilt nur in Zusammenhang mit der Statik und den entsprechenden Schalplänen. Sämtliche Höhenangaben beziehen sich auf $\pm 0,00$ bzw. m ü.NN.

Index	Änderung	Bearbeiter	Datum
01	Freigabe	nm	16.08.23



Projekt: SCHULBAU OPEN SOURCE Neubau Schule am Hartwege 2 - 99425 Weimar						
Planinhalt: AUSFÜHRUNGSPLANUNG Boden I Bodeneinlauf Küche - Sonderkonstruktion						
Kooperationspartner: IBA Thüringen Auenstrasse 9, 99510 Apolda Montag Stiftung Jugend und Gesellschaft Adenauerallee 127, 53113 Bonn						
Bauherrenschaft: Stadt Weimar Schwanseestraße 17 99423 Weimar 						
Entwurfsverfasser: gernot schulz : architektur GmbH Vorgebirgstraße 338 50969 Köln gernot schulz : architektur GmbH						
Format: ISO A3	Maßstab: 1:5	Erstellt am: 16.08.2023	Erstellt von: nm	Status: F	Index Nr.: 01	Index vom: 16.08.2023
Projekt-Nr.: 2618	Plan-Nr.: 573-GSA-SOS-LP5-5-DE-B0-BTA-F-01					