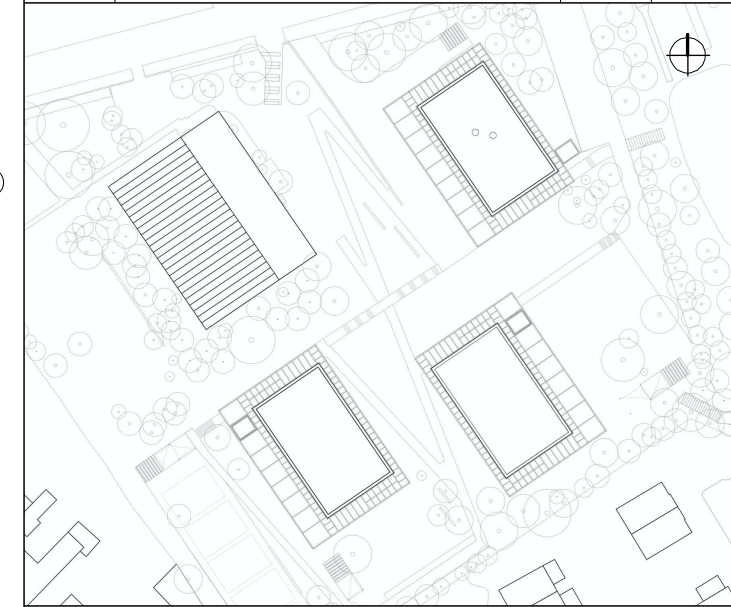


**HINWEISE:** Alle Maße sind von den Ausführenden verantwortlich zu prüfen. Abweichungen und Unstimmigkeiten jeglicher Art sind vor der Ausführung der Bauleitung mitzuteilen. Der Plan gilt nur in Zusammenhang mit der Statik und den entsprechenden Schalplänen. Sämtliche Höhenangaben beziehen sich auf ± 0,00 bzw. m ü.NN.

Index	Änderung	Bearbeiter	Datum



Projekt:  
**SCHULBAU OPEN SOURCE**  
 Neubau Schule am Hartwege 2 - 99425 Weimar

Planinhalt:  
**AUSFÜHRUNGSPLANUNG**  
 Sanitär I Übersicht Innenwände mit Fliesen BTA OG2

Kooperationspartner:  
 IBA Thüringen Auenstrasse 9, 99510 Apolda  
 Montag Stiftung Jugend und Gesellschaft Adenauerallee 127, 53113 Bonn

Bauherrenschaft:  
 Stadt Weimar Schwanseestraße 17 99423 Weimar



Entwurfsverfasser:  
 gernot schulz : architektur GmbH gernot schulz : architektur GmbH  
 Vorgebirgstraße 338 50969 Köln

**LEGENDE INNENWÄNDE FLIESEN**

- — Wandfliesen auf GK-Wand  
 Format 15 cm x 15 cm  
 Farbe n. Ang. Arch.
- — Wandfliesen auf KS-Wand  
 Format 15 cm x 15 cm  
 Farbe n. Ang. Arch.
- — Wandfliesen auf StB-Wand  
 Format 15 cm x 15 cm  
 Farbe n. Ang. Arch.

Format:	Maßstab:	Erstellt am:	Erstellt von:	Status:	Index Nr.:	Index vom:
ISO A3	1:100	16.05.2022	AZ	Vorabzug	<b>00</b>	<b>22.08.2022</b>

Projekt-Nr.	Plan-Nr.:
2618	<b>602-GSA-SOS-LP5-100-ÜP-OG2-SA-BTA-V-00</b>