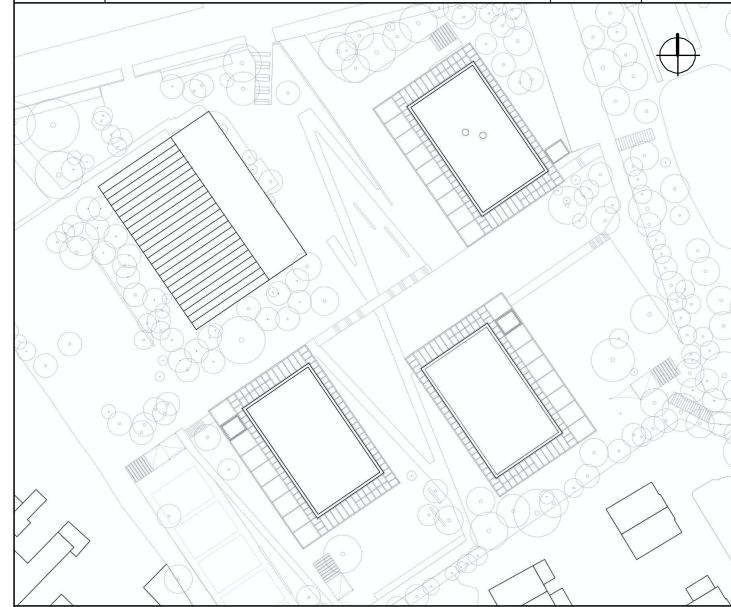


LEGENDE INNENWÄNDE FLIESEN

- - - Wandfliesen auf GK-Wand
Format 15 cm x 15 cm
Farbe n. Ang. Arch.
- - - Wandfliesen auf KS-Wand
Format 15 cm x 15 cm
Farbe n. Ang. Arch.
- - - Wandfliesen auf StB-Wand
Format 15 cm x 15 cm
Farbe n. Ang. Arch.

HINWEISE: Alle Maße sind von den Ausführenden verantwortlich zu prüfen. Abweichungen und Unstimmigkeiten jeglicher Art sind vor der Ausführung der Bauleitung mitzuteilen. Der Plan gilt nur in Zusammenhang mit der Statik und den entsprechenden Schalplänen. Sämtliche Höhenangaben beziehen sich auf ± 0,00 bzw. m ü.NN.

Index	Änderung	Bearbeiter	Datum



Projekt:
SCHULBAU OPEN SOURCE
Neubau Schule am Hartwege 2 - 99425 Weimar

Planinhalt:
AUSFÜHRUNGSPLANUNG
Sanitär I Übersicht Innenwände mit Fliesen BTB EG

Kooperationspartner:
IBA Thüringen Auenstrasse 9, 99510 Apolda Montag Stiftung Jugend und Gesellschaft Adenauerallee 127, 53113 Bonn

Bauherrenschaft:
Stadt Weimar Schwannseestraße 17 99423 Weimar



Entwurfsverfasser:
gernot schulz : architektur GmbH gernot schulz : architektur GmbH
Vorgebirgstraße 338 50969 Köln

Format: ISO A3	Maßstab: 1:100	Erstellt am: 16.05.2022	Erstellt von: AZ	Status: Vorabzug	Index Nr.: 00	Index vom: 22.08.2022
-------------------	-------------------	----------------------------	---------------------	---------------------	------------------	--------------------------

Projekt-Nr. 2618	Plan-Nr.: 603-GSA-SOS-LP5-100-ÜP-EG-SA-BTB-V-00
---------------------	---