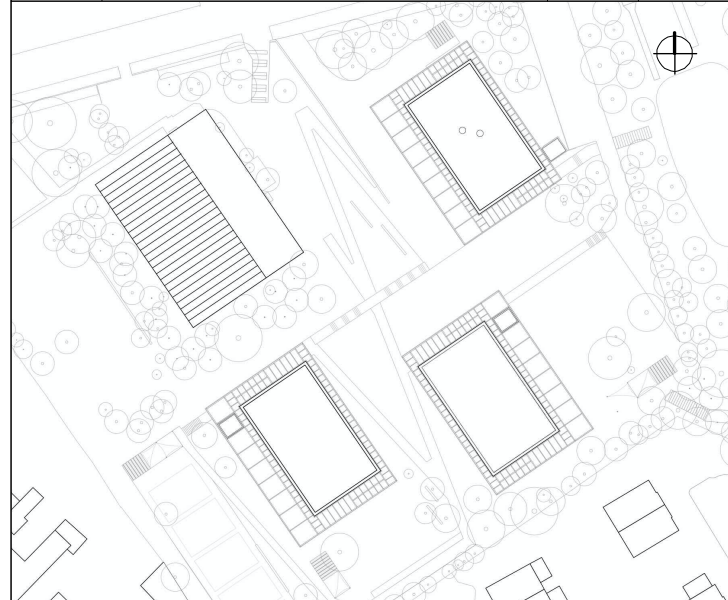


**LEGENDE INNENWÄNDE FLIESEN**

- Wandfliesen auf GK-Wand  
Format 15 cm x 15 cm  
Farbe n. Ang. Arch.
- Wandfliesen auf KS-Wand  
Format 15 cm x 15 cm  
Farbe n. Ang. Arch.
- Wandfliesen auf StB-Wand  
Format 15 cm x 15 cm  
Farbe n. Ang. Arch.

**HINWEISE:** Alle Maße sind von den Ausführenden verantwortlich zu prüfen. Abweichungen und Unstimmigkeiten jeglicher Art sind vor der Ausführung der Bauleitung mitzuteilen. Der Plan gilt nur in Zusammenhang mit der Statik und den entsprechenden Schalplänen. Sämtliche Höhenangaben beziehen sich auf ± 0,00 bzw. m ü.NN.

Index	Änderung	Bearbeiter	Datum



Projekt:  
**SCHULBAU OPEN SOURCE**  
Neubau Schule am Hartwege 2 - 99425 Weimar

Planinhalt:  
**AUSFÜHRUNGSPLANUNG**  
Sanitär I Übersicht Innenwände mit Fliesen BTC OG1

Kooperationspartner:  
IBA Thüringen Auenstrasse 9, 99510 Apolda      Montag Stiftung Jugend und Gesellschaft Adenauerallee 127, 53113 Bonn

Bauherrenschaft:  
Stadt Weimar  
Schwanseestraße 17  
99423 Weimar



Entwurfsverfasser:  
gernot schulz : architektur GmbH      gernot schulz : architektur GmbH  
Vorgebirgstraße 338  
50969 Köln

Format:	Maßstab:	Erstellt am:	Erstellt von:	Status:	Index Nr.:	Index vom:
ISO A3	1:100	16.05.2022	AZ	Vorabzug	<b>00</b>	<b>22.08.2022</b>

Projekt-Nr.	Plan-Nr.:
2618	<b>607-GSA-SOS-LP5-100-ÜP-OG1-SA-BTC-V-00</b>