

Handlungsanweisung Fliesenarbeiten Küche

Massordnung und Verlegestart

Das Fliesenraster 15 x 15 cm ist ausgehend von einem sinnvollen Startpunkt anzulegen. Das Wandraster ist in das Bodenraster zu übernehmen.

Sockelausbildung

Der Sockel ist umlaufend mit Formteilen als Hohlkehle auszuführen.

Material - Wandfliese

Richtprodukt Mosa Global Collection/ Global Grip oder gleichwertig
Farbe nach Ang. Arch.
Abmessung: 150 x 150 mm (Nennmaß); d = 5,6 mm - 147 x 147 mm (Herstellungsmaß)
Fugenfarbe: hellgrau nach Bemusterung

Material - Bodenfliese

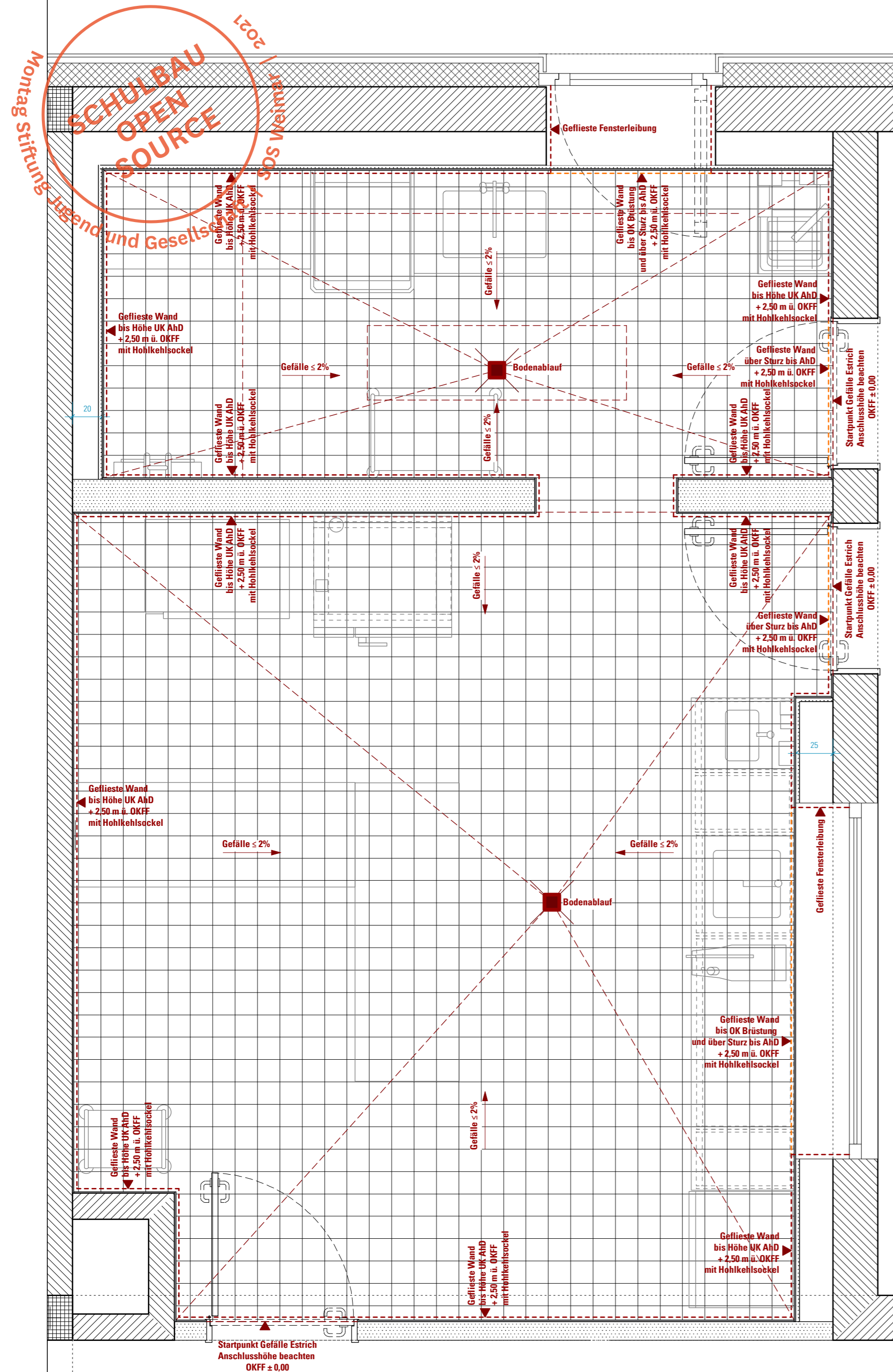
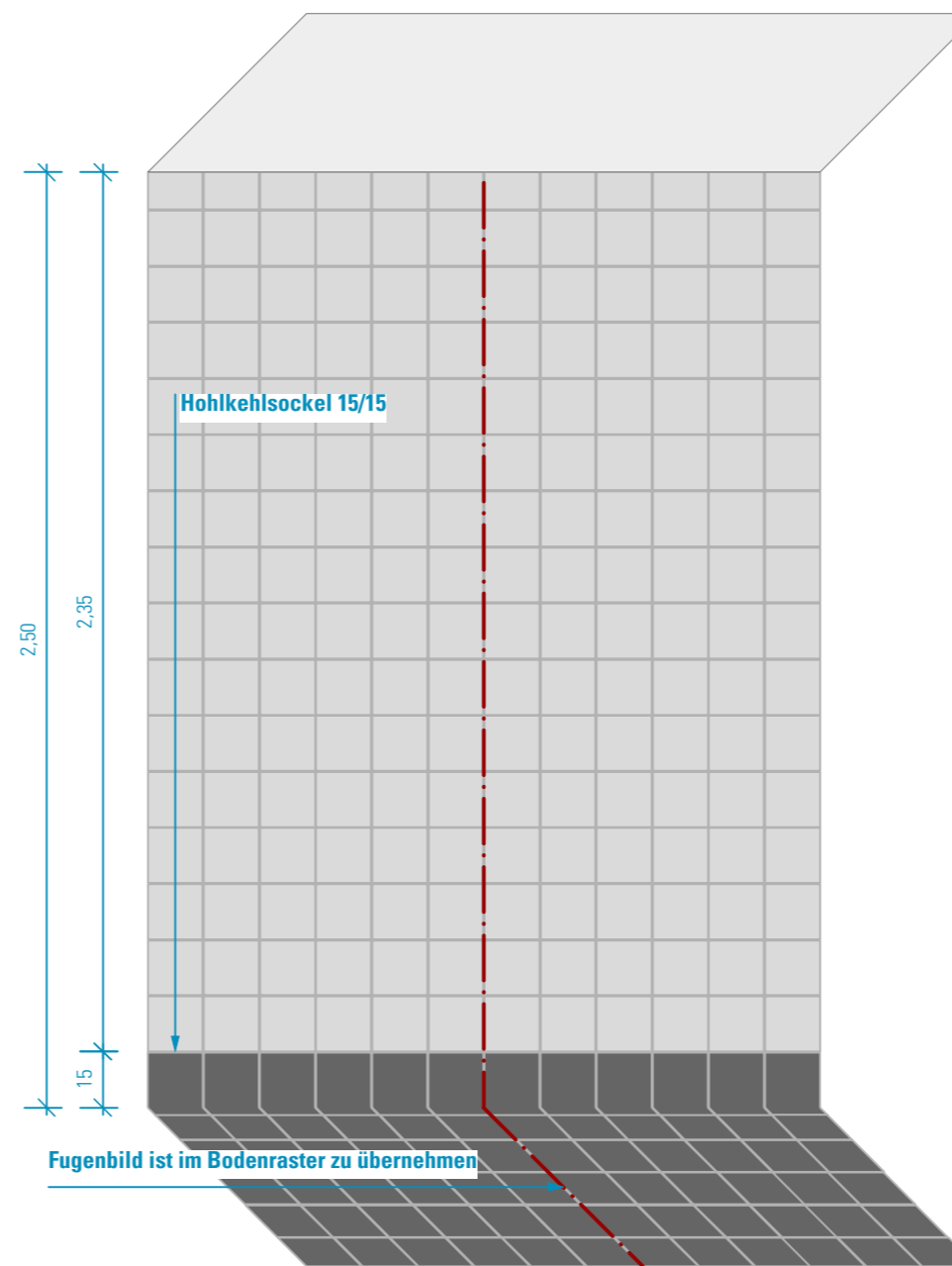
Richtprodukt Mosa Global Collection/ Global Grip oder gleichwertig
Farbe anthrazit nach Bemusterung
Abmessung: 150 x 150 mm (Nennmaß); d = 7,0 mm - 146 x 146 mm (Herstellungsmaß)
Fugenfarbe: hellgrau nach Bemusterung

Material - Hohlkehlssockel

Richtprodukt Mosa Global Collection/ Global Grip oder gleichwertig
Farbe analog Bodenfliese
Abmessung: 150 x 150 mm (Nennmaß); d = 8,0 mm - 147 x 147 mm (Herstellungsmaß)

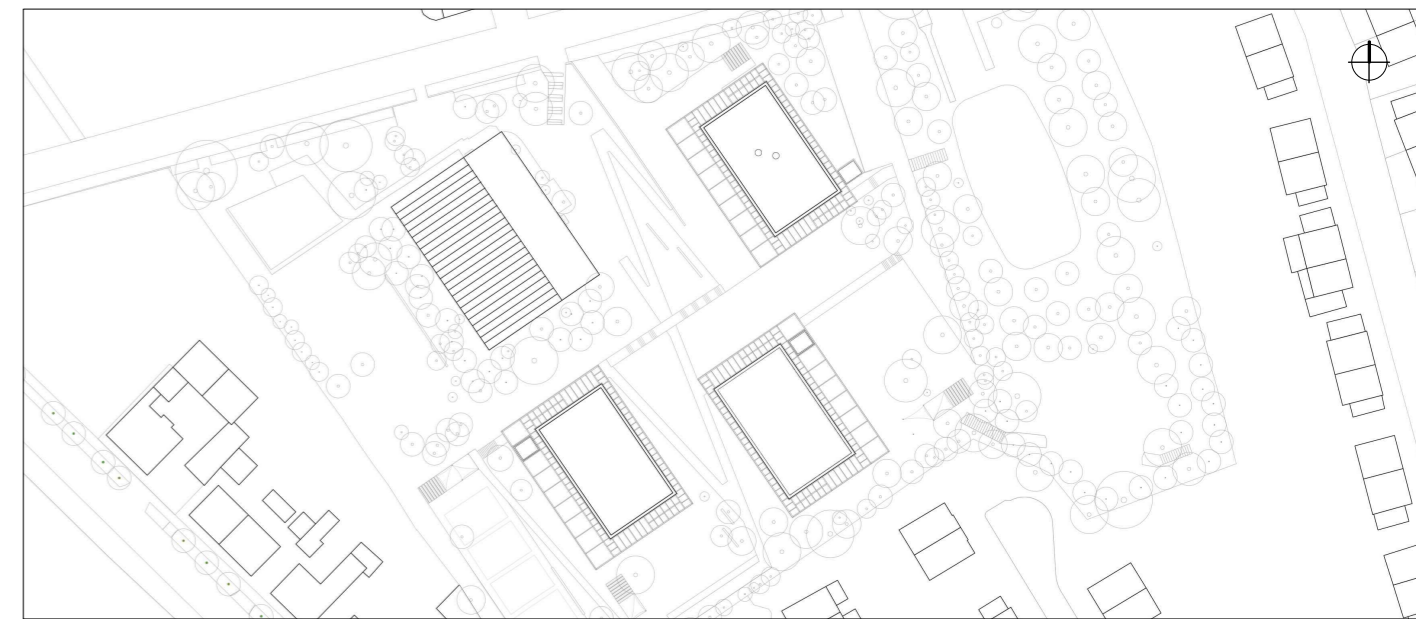
Farben Fliesen Küchenbereich

Boden: NCS S 8000-N
Wand: NCS S 3000-N



HINWEISE: Alle Maße sind von den Ausführenden verantwortlich zu prüfen. Abweichungen und Unstimmigkeiten jeglicher Art sind vor der Ausführung der Bauleitung mitzuteilen. Der Plan gilt nur in Zusammenhang mit der Statik und den entsprechenden Schalplänen. Sämtliche Höhenangaben beziehen sich auf ± 0,00 bzw. m ü.NN.

Index	Änderung	Bearbeiter	Datum



Projekt:
SCHULBAU OPEN SOURCE
Neubau Schule am Hartwege 2 - 99425 Weimar

Planinhalt:
AUSFÜHRUNGSPLANUNG
Sanitär I Handlungsanweisung Fliesen Küche

Kooperationspartner:
IBA Thüringen
Auenstrasse 9, 99510 Apolda
Montag Stiftung Jugend und Gesellschaft
Adenauerallee 127, 53113 Bonn

Bauherrenschaft:
Stadt Weimar
Schwanseestraße 17
99423 Weimar

weimar
Kulturstadt Europas

Entwurfsverfasser:
gernot schulz : architektur GmbH
Vorgebirgstraße 338
50969 Köln

gernot schulz : architektur
GmbH

Unterschrift Bauherrenschaft

Unterschrift Entwurfsverfasser

Format: ISO A2	Maßstab: 1:100	Erstellt am: 30.05.22	Erstellt von: AZ	Status: Vorabzug	Index Nr.: 00	Index vom: 22.08.2022
Projekt-Nr. 2618	Plan-Nr.: 611-GSA-SOS-LP5-oM-DE-SA-BTA-V-00					