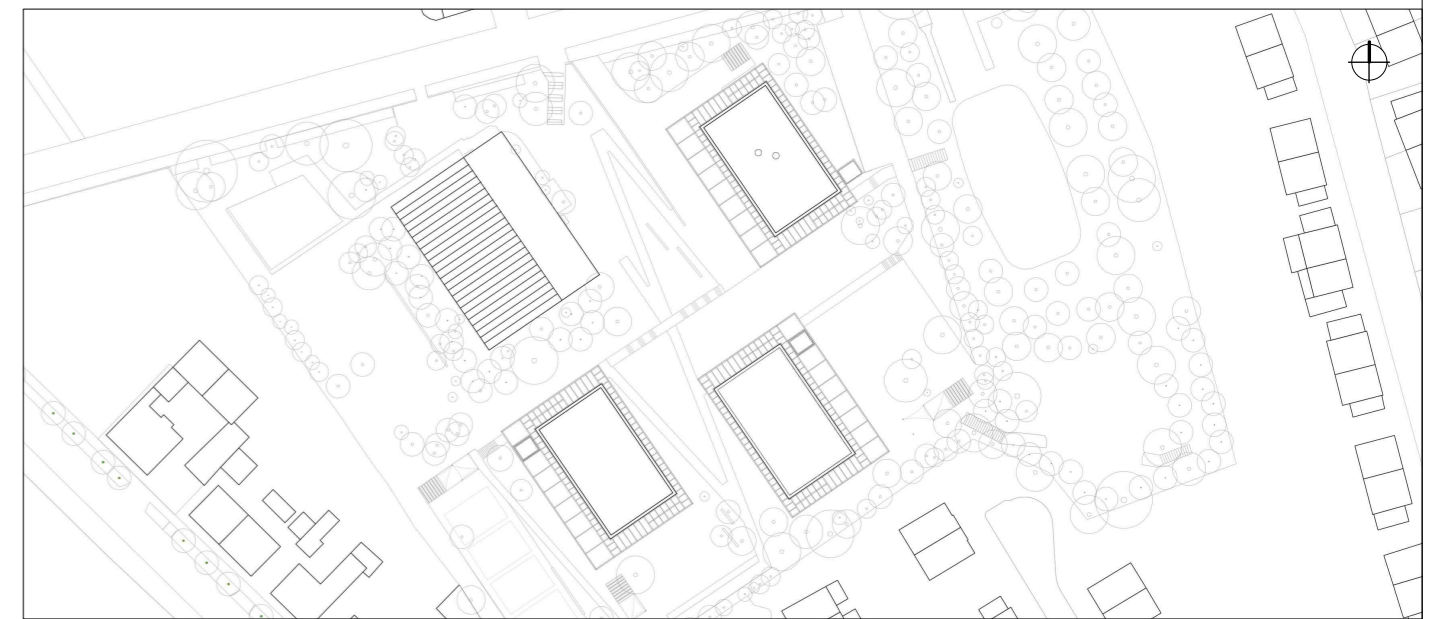


WC BTA OG1 (gilt analog für die WCs in OG2 und für die WCs in BTB und BTC)

Waschtisch: OK = 0,90 m ü. OKFF
 WC: OK = 0,42m ü. OKFF
 Spiegel Ausführung bündig mit Fliesen bzw. GK-Wand
 Ausstattung s. Ansicht, Hinweis: Plandarstellung der Sanitäröbekte nur symbolisch

HINWEISE: Alle Maße sind von den Ausführenden verantwortlich zu prüfen. Abweichungen und Unstimmigkeiten jeglicher Art sind vor der Ausführung der Bauleitung mitzuteilen. Der Plan gilt nur in Zusammenhang mit der Statik und den entsprechenden Schalplänen. Sämtliche Höhenangaben beziehen sich auf ± 0,00 bzw. m ü. NN.

Index	Änderung	Bearbeiter	Datum



Projekt:
SCHULBAU OPEN SOURCE
 Neubau Schule am Hartwege 2 - 99425 Weimar

Planinhalt:
 AUSFÜHRUNGSPLANUNG
Sanitär I Fliesenspiegel BTA OG1 WCs

Kooperationspartner:
 IBA Thüringen
 Auenstrasse 9, 99510 Apolda
 Montag Stiftung Jugend und Gesellschaft
 Adenauerallee 127, 53113 Bonn

Bauherrenschaft:
 Stadt Weimar
 Schwanseestraße 17
 99423 Weimar


Entwurfsverfasser:
 gernot schulz : architektur GmbH
 Vorgebirgstraße 338
 50969 Köln
 gernot schulz : architektur
 GmbH

Format:	Maßstab:	Erstellt am:	Erstellt von:	Status:	Index Nr.:	Index vom:
ISO A2	1:20	30.05.22	AZ	Vorabzug	00	22.08.2022
Projekt-Nr. 2618	Plan-Nr.: 613-GSA-SOS-LP5-20-DE-SA-BTA-V-00	Unterschrift Entwurfsverfasser				