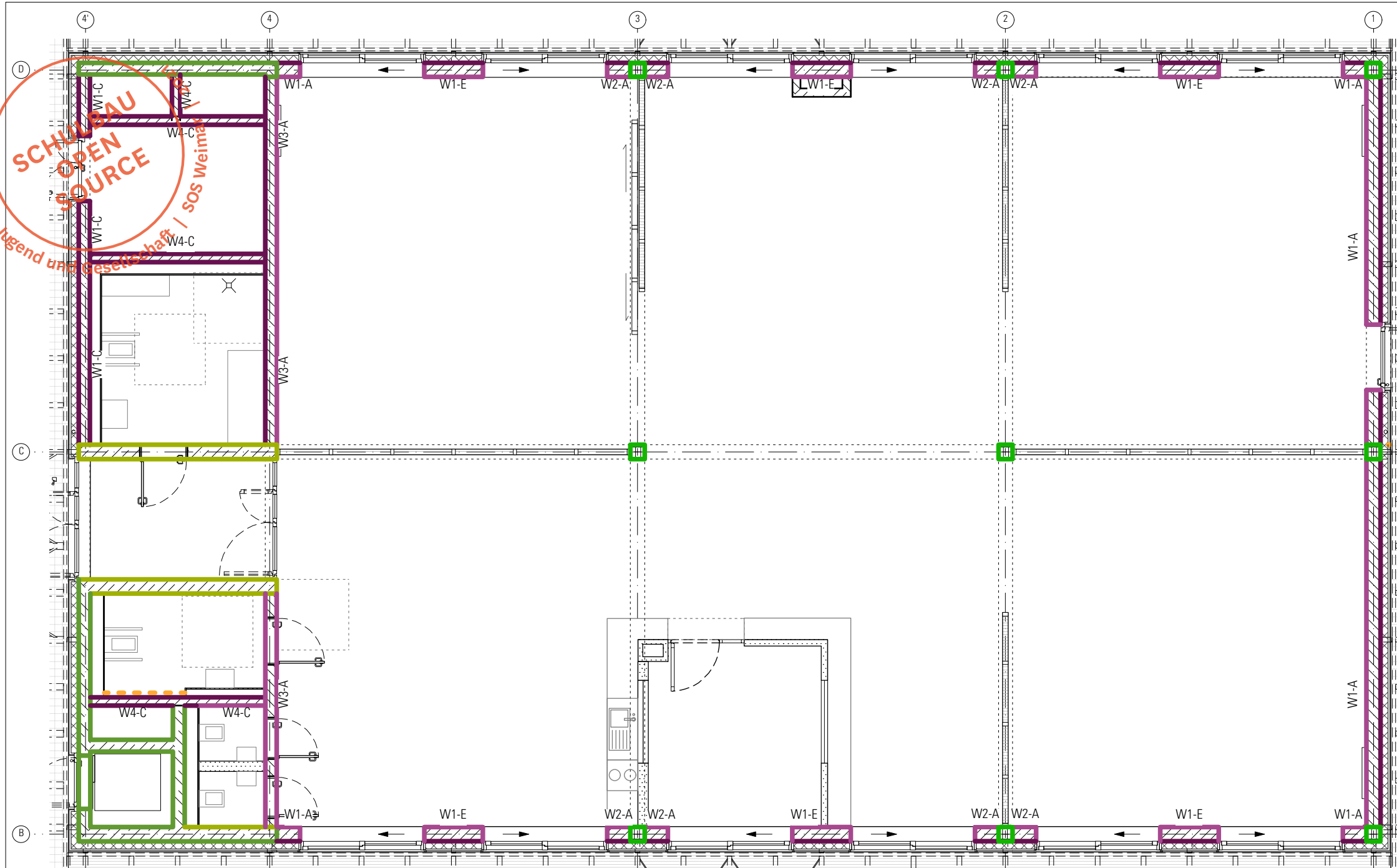


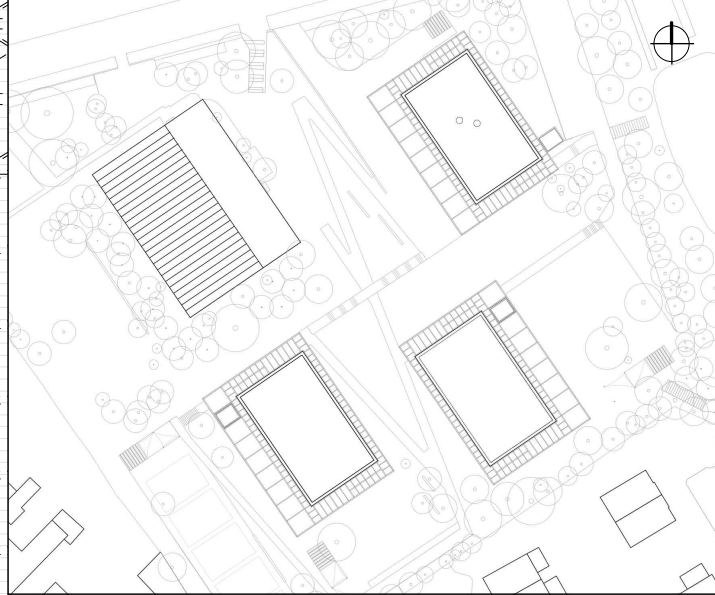
Montag Stiftung Jugend und Gesellschaft / SOS Weimar

**SCHULBAU OPEN SOURCE**



**HINWEISE:** Alle Maße sind von den Ausführenden verantwortlich zu prüfen. Abweichungen und Unstimmigkeiten jeglicher Art sind vor der Ausführung der Bauleitung mitzuteilen. Der Plan gilt nur in Zusammenhang mit der Statik und den entsprechenden Schalplänen. Sämtliche Höhenangaben beziehen sich auf ± 0,00 bzw. m ü.NN.

Index	Änderung	Bearbeiter	Datum
03	Korrektur Legende	az	30.05.22
02	Der Plan gilt ausschließlich für die Rohbauwände - die Wände Ausbau werden in separaten Plänen dargestellt, Freigabe Rohbau	az	11.03.22
01	Wandtypen angep. (SFK Außenwände) n. Ang. TWP, weitere Änderungen s. Indexwolken im Plan	az	07.04.21



Projekt:  
**SCHULBAU OPEN SOURCE**  
 Neubau Schule am Hartwege 2 - 99425 Weimar

Planinhalt:  
 AUSFÜHRUNGSPLANUNG  
**BTB Lernhaus Oberstufe I Übersicht Wände ROHBAU OG1**

Kooperationspartner:  
 IBA Thüringen Auenstrasse 9, 99510 Apolda  
 Montag Stiftung Jugend und Gesellschaft Adenauerallee 127, 53113 Bonn

Bauherrenschaft:  
 Stadt Weimar  
 Schwannestraße 17  
 99423 Weimar



Entwurfsverfasser:  
 gernot schulz : architektur GmbH  
 Vorgebirgstraße 338  
 50969 Köln

Format:	Maßstab:	Erstellt am:	Erstellt von:	Status:	Index Nr.:	Index vom:
ISO A3	1:100	11.02.2021	az	Freigabe Rohbau	<b>03</b>	<b>30.05.2022</b>

Projekt-Nr.	Plan-Nr.:
2618	<b>705-GSA-SOS-LP5-100-ÜP-OG1-WD-BTB-F-03</b>

**LEGENDE INNENWÄNDE ROHBAU**

- Betonoberfläche **ohne** SB-Anforderung
- Betonoberfläche mit SB-Anforderung (SB2)
- Betonfertigteilstütze
- Stahlverbundstütze
- Mauerwerk **ohne** Oberflächenanforderung
- Sichtmauerwerk **mit** Fugenglattstrich
- Wandfliesen auf STB-Wand
- Wandfliesen auf KS-Wand

**KS WÄNDE**

**KS AUSSENWÄNDE TRAGEND**

- W1-A:** Außenwände d = 30 cm EG/ OG1  
Keine Brandschutzanforderung  
Steinart: KS 5 DF 30 x 24 x 11,3 cm  
Güte: SFK 20 - MGIIa  
Rohdichte: RDK 2,0
- W1-B:** Außenwände d = 30 cm OG2  
Keine Brandschutzanforderung  
Steinart: KS 5 DF 30 x 24 x 11,3 cm  
Güte: SFK 12 - MGIIa  
Rohdichte: RDK 1,4
- W1-C:** Außenwände d = 24 cm  
Keine Brandschutzanforderung  
Steinart: KS 4 DF 24 x 24 x 11,3 cm  
Güte: SFK 12 - MGIIa  
Rohdichte: RDK 1,4
- W1-D:** Mauerwerks Pfeiler d = 30 cm EG  
Keine Brandschutzanforderung  
Steinart: KS 5 DF 30 x 24 x 11,3 cm  
Güte: SFK 20 - MGIIa  
Rohdichte: RDK 2,0

**KS AUSSENWÄNDE NICHTTRAGEND**

- W1-E:** Mauerwerks Pfeiler d = 30 cm OG1/OG2  
Keine Brandschutzanforderung  
Steinart: KS 5 DF 30 x 24 x 11,3 cm  
Güte: SFK 12 - MGIIa  
Rohdichte: RDK 1,4
- W2-A:** Außenwände d = 30 cm  
Keine Brandschutzanforderung  
Steinart: KS 5 DF 30 x 24 x 11,3 cm  
Güte: SFK 20 - MGIIa  
Rohdichte: RDK 2,0

**KS INNENWÄNDE TRAGEND**

- W3-A:** Innenwände d = 24 cm  
F60  
Steinart: KS 4 DF 24 x 24 x 11,3 cm  
Güte: SFK 12 - MGIIa  
Rohdichte: RDK 2,0

**KS INNENWÄNDE NICHTTRAGEND**

- W4-A:** Innenwände d = 30 cm  
F60  
Steinart: KS 5 DF 30 x 24 x 11,3 cm  
Güte: SFK 12 - MGIIa  
Rohdichte: RDK 1,4
- W4-B:** Innenwände d = 24 cm  
F60  
Steinart: KS 4 DF 24 x 24 x 11,3 cm  
Güte: SFK 12 - MGIIa  
Rohdichte: RDK 1,4
- W4-C:** Innenwände d = 17,5 cm  
F60  
Steinart: KS 3 DF 24 x 17,5 x 11,3 cm  
Güte: SFK 12 - MGIIa  
Rohdichte: RDK 1,4